

Erhebungsbogen

B

Projekt	Biotopkartierung Hamburg	Interne Nr.	49872
		DK5 DK5-GK	7248 7250
Handlungsbedarf	Nein	DK5 - Name	Lemsahl-Mellingstedt
Bearbeitung	SCÖ	Biotop-Nr. alt	64 75
Räumliche Abbildung	Fläche	Kartierung	15.10.2003
Anzahl Abschnitte	1	Fläche / Länge [m²/m]	7593,6755
		Breite (lineare Abb.) [m]	

Gesetzlicher Schutz **_ kein gesetzl. Schutz kein gesetzlich geschütztes Biotop** **Schutz nur teilweise** **Nein**

Gesamtbewertung	5	Noch wertvoll, gut entwicklungsfähig
– Alter	5	Biotop mittleren Alters, 20 bis 50 Jahre
– Belastungsgrad	6	Flächenhaft geringe oder örtlich stärkere oder Vorbelastung mit deutlichem Einfluß
– Ökolog. Funktion	5	Bedeutung in einem Biotopkomplex, für den lokalen Biotopverbund oder als Puffer
– Seltenheit	5	Seltener Biotoptyp, floristisch stark verarmt, ohne seltener Pflges. od. verbr. artenreicher Biotoptyp

Bestandsbeschreibung

Birkenpionierwald aus dominierenden, bis zu 8 m hohen Hängebirken (Stammdurchmesser ca. 0,05 - 0,1 m). Die Strauchschicht wird geprägt von einem meist dichten ca. 1,5 m hohen Brombeer-/Himbeergebüsch. Dazwischen wachsen nur wenige Sträucher ohne Häufung einer Art. Die Krautschicht ist sehr locker und besteht aus vereinzelt vorkommender Großer Sternmiere, Wurmfarne und randlich auch Brennnessel.

Vorkommen an Biotoptypen

1	TF	Typ	HF	F.Anteil
2	BTYP	Biotoptyp		- gesetzl. Grundl.
3	Zusatz	Zusatz zum Biotoptypen		
4	LRT	Lebensraumtyp		
1	1		Ja	100 %
2	WPB	Birken- und Espen-Pionier- oder Vorwald (2000)		

Räumliche Lage

Lagebeschreibung	Nahe Lemsahler Landstraße		
Nachbarnutzung/en	Fichtenforst, Baumschule		
Rechtswert (X)	572690	Hochwert (Y)	5949964
Bezirk	Wandsbek	Naturraum	Obere Alsterniederung (702.01)
Stadtteil (OT-Nr.)	Lemsahl-Mellingstedt (521)	Gemarkung	Lemsahl-Mellingstedt (533)
Digitaler Grünplan	<input type="checkbox"/> Hafengesamtgebiet	<input type="checkbox"/> Ramsargebiet	<input type="checkbox"/> EG-Vogelschutzgeb.
Ausgleichsflächen	<input type="checkbox"/> Biosphärenreservat	<input type="checkbox"/> Nationalpark	<input type="checkbox"/>
NSG / ND / LSG	LSG Duvenstedt, Bergstedt, Lemsahl-Mellingstedt, Volksdorf und Rahlstedt [HH-2009 / Anteil: 100%]		
FFH-GEBIET			
Wasserschutzgebiet			

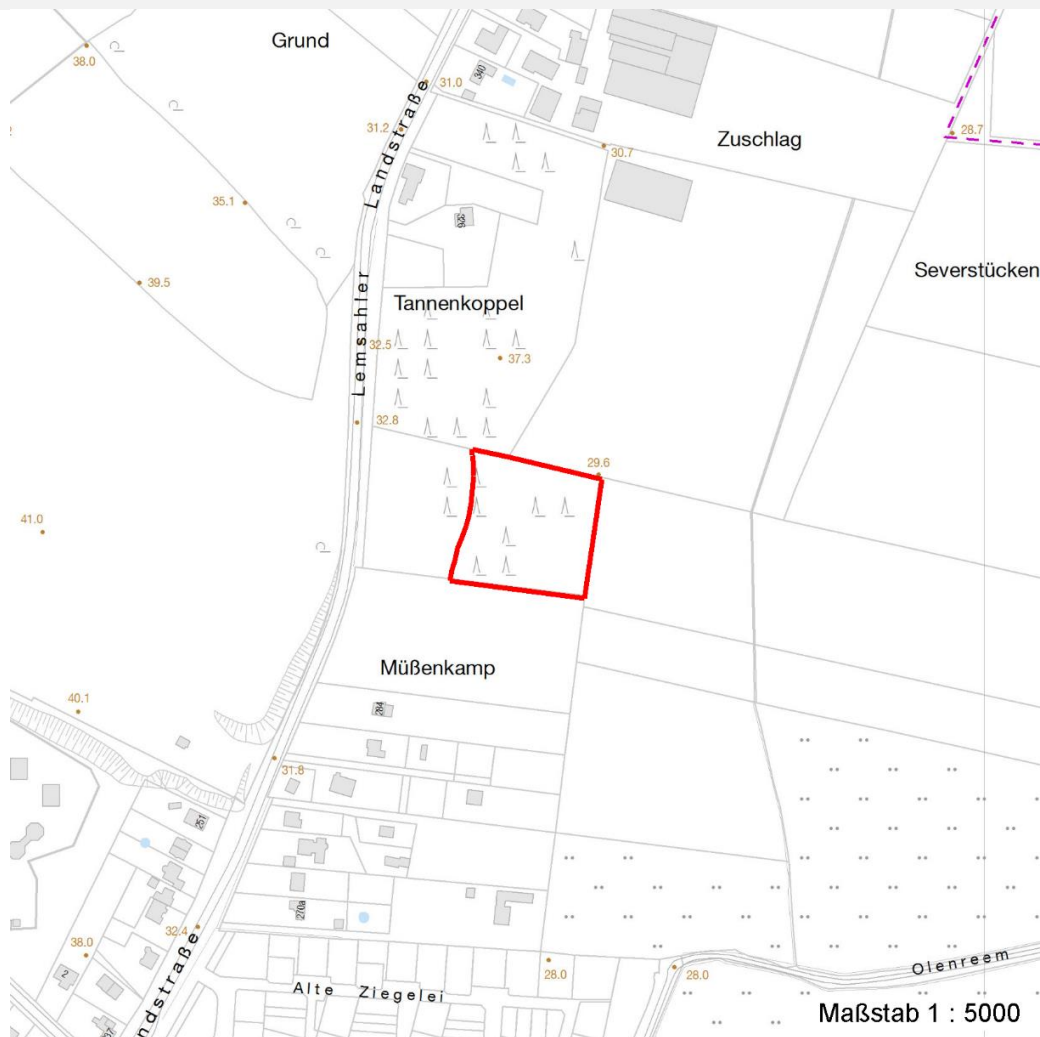
Erhebungsbogen

B

Projekt	Biotopkartierung Hamburg	Interne Nr.	49872
		DK5 DK5-GK	7248 7250
		DK5 - Name	Lemsahl-Mellingstedt
Handlungsbedarf	Nein	Biotop-Nr. alt	64 75
Bearbeitung	SCÖ	Kartierung	15.10.2003
Räumliche Abbildung	Fläche	Fläche / Länge [m²/m]	7593,6755
Anzahl Abschnitte	1	Breite (lineare Abb.) [m]	

Räumliche Lage

Karte



Weitere Erhebungsbögen

Interne Nr.	Interne Nr. Zuordnung	DK5	Biotop-Nr.	Kartierung	Zuordnung	DK5 (GK)	Biotop-Nr. (alt)
49872	49873	7248	64	01.09.2011	K	7250	75
49872	50314	7250	112	01.01.1991	<	7252	10046

Zuordnung: N = nachfolgende Kartierung, K = weitere Kartierungen (zeitlich vorher oder nachher)

Foto

Interne Nr.	Index	Dateiname	Aufnahmerichtung
3851	0	7248_64_151003_1.JPG	

Weitere Angaben

Merkmal	Wert
Auswertung	
Gefährdung / Einflüsse	nicht erkennbar

Erhebungsbogen

B

Projekt	Biotopkartierung Hamburg	Interne Nr.	49872
		DK5 DK5-GK	7248 7250
Handlungsbedarf	Nein	DK5 - Name	Lemsahl-Mellingstedt
Bearbeitung	SCÖ	Biotop-Nr. alt	64 75
Räumliche Abbildung	Fläche	Kartierung	15.10.2003
Anzahl Abschnitte	1	Fläche / Länge [m²/m]	7593,6755
		Breite (lineare Abb.) [m]	

Weitere Angaben

Merkmal	Wert
Wertgesichtspunkte	natürliche Entwicklung möglich
Ziele der Entwicklung	Sukzession
Maßnahmen	keine Angaben - 0

Foto

Fotodatei	7248_64_151003_1.JPG	Fotodatei	
Bildbeschreibung		Bildbeschreibung	
Aufnahmerichtung		Aufnahmerichtung	



Teilflächenbeschreibung

Teilflächentyp		Teilflächen-Nr.	1
Biotoptyp	Birken- und Espen-Pionier- oder Vorwald (2000)	Biotoptyp	WPB
- Zusatz		- gesetzl. Grundl.	
FFH-LRT		FFH-LRT	
Beschreibung		Entw.potential LRT	
Standort: Pionierwald		Hauptfläche	Ja
		Flächenanteil	100 %
		FFH-Unters.Fläche	Nein
		Saatgutfläche	Nein

Erhebungsbogen

B

Projekt	Biotopkartierung Hamburg		Interne Nr.	49872
			DK5 DK5-GK	7248 7250
Handlungsbedarf	Nein		DK5 - Name	Lemsahl-Mellingstedt
Bearbeitung	SCÖ	Kopie	Nein	Biotop-Nr. alt
Räumliche Abbildung	Fläche			64 75
Anzahl Abschnitte	1		Kartierung	15.10.2003
			Fläche / Länge [m²/m]	7593,6755
			Breite (lineare Abb.) [m]	

Weitere Angaben

Merkmal	Wert
Boden	
Feuchte	6 - mäßig feucht und wechselfeucht
Stickstoffgehalt	6 - mäßig stickstoffarm bis stickstoffreich
Standort, Relief	
Relief	eben
Belichtung	5 - halbschattig
Veg. - Deckg./Ant.	
Gesamt	100 %
1. Baumschicht	85 %
Strauchschicht	80 %
1. Krautschicht	20 %
Veg. - Höhe	
Gesamt, durchschn.	10.00 m

Zeigerwerte der Pflanzenartenliste (Auswertung)

Standort	Belichtung	halbsonnig	6,8
Boden	Feuchte	frisch und mäßig frisch	5,1
	Stickstoff (N)	mäßig stickstoffarm bis stickstoffreich	5,8
	Reaktion	schwach sauer	5,6
Vegetation	Mahdverträglichkeit	nicht völlig schnittunverträglich aber sehr schnittempfindlich	2,2
Zeigerwerte	Futterwert	sehr geringwertiges Futter	1,7
	Wechselfeuchteanzeiger		1
	Giftpflanzen		0
	Überschw.anzeiger		0

Pflanzenartenliste

Gruppe / Pflanzenart	MS	M	W	Vs	St	PA	Ph	Sz	VS	V	G	cf	Rote Liste					
													§	HH	ND	SH	D	
Tracheobionta (Gefäßpflanzen)																		
Betula pendula (Hänge-Birke)	7	d		B1														
Betula pendula (Hänge-Birke)	7	w		S														
Calamagrostis epigejos (Land-Reitgras)	7	w		K1														
Carpinus betulus (Hainbuche)	7	w		S														
Corylus avellana (Haselnuss)	7	w		S														
Crataegus monogyna (Eingrifflicher Weißdorn)	7	w		S														
Dryopteris filix-mas (Gewöhnlicher Wurmfarne)	7	z		K1														
Festuca gigantea (Riesen-Schwingel)	7	w		K1														
Holcus lanatus (Wolliges Honiggras)	7	w		K1														
Prunus spinosa (Schlehe)	7	w		S														
Quercus robur (Stiel-Eiche)	7	w		S														
Ribes spec. (Stachelbeere)	7	w		S														
Rubus fruticosus agg. (Artengruppe Echte Brombeere)	7	h		S														
Rubus idaeus (Himbeere)	7	h		S														
Rubus laciniatus (Schlitzblättrige Brombeere)	7	w		S														
Sambucus nigra (Schwarzer Holunder)	7	w		S														

Projekt	Biotopkartierung Hamburg		Interne Nr.	49872	
			DK5 DK5-GK	7248	7250
Handlungsbedarf	Nein		DK5 - Name	Lemsahl-Mellingstedt	
Bearbeitung	SCÖ	Kopie	Biotop-Nr. alt	64	75
Räumliche Abbildung	Fläche		Kartierung	15.10.2003	
Anzahl Abschnitte	1		Fläche / Länge [m²/m]	7593,6755	
			Breite (lineare Abb.) [m]		

Pflanzenartenliste

Gruppe / Pflanzenart	MS	M	W	Vs	St	PA	Ph	Sz	VS	V	G	cf	§	Rote Liste			
														HH	ND	SH	D
Sorbus aucuparia (Eberesche)	7	w		S													
Stellaria holostea (Große Sternmiere)	7	z		K1													
Urtica dioica (Große Brennessel)	7	w		K1													
Anzahl Rote Liste Arten																	
Anzahl Arten											18						

MS: Mengensystem; M: Mengenangabe, W: Bewertung der Art (FFH-Monitoring), Vs: Vegetationsschicht, St: Status, PA: Autor Phänologie; Ph: Phänologie, Sz: Soziabilität, VS: Vitalitätssystem; V: Vitalität, G: Geschlecht, cf: unsichere Bestimmung, §: Schutz nach BNatSchG, HH: Rote Liste Hamburg, Nds: Rote Liste Niedersachsen, SH: Rote Liste Schleswig-Holstein, D: Rote Liste Deutschland