

# Erhebungsbogen

**B**

<b>Projekt</b>	Biotopkartierung Hamburg		<b>Interne Nr.</b>	50038	
			<b>DK5   DK5-GK</b>	<b>7248</b>	7250
<b>Handlungsbedarf</b>	Nein		<b>DK5 - Name</b>	Lemsahl-Mellingstedt	
<b>Bearbeitung</b>	TUC	<b>Kopie</b>	<b>Biotop-Nr.   alt</b>	<b>59</b>	70
<b>Räumliche Abbildung</b>	Fläche	Ja	<b>Kartierung</b>	17.10.2011	
<b>Anzahl Abschnitte</b>	1		<b>Fläche / Länge [m<sup>2</sup>/m]</b>	1797,1299	
			<b>Breite (lineare Abb.) [m]</b>		

<b>Gesetzlicher Schutz</b>	<b>§ 30 (2) 1.2 Natürliche oder naturnahe stehende Gewässer</b>	<b>Schutz nur teilweise</b>	<b>Nein</b>
----------------------------	---	-----------------------------	-------------

<b>Gesamtbewertung</b>	6	Wertvoll
– <b>Alter</b>	6	Biotop mittleren Alters, 50 bis 100 Jahre
– <b>Belastungsgrad</b>	6	Flächenhaft geringe oder örtlich stärkere oder Vorbelastung mit deutlichem Einfluß
– <b>Ökolog. Funktion</b>	5	Bedeutung in einem Biotopkomplex, für den lokalen Biotopverbund oder als Puffer
– <b>Seltenheit</b>	5	Seltener Biotoptyp, floristisch stark verarmt, ohne seltener Pflges. od. verbr. artenreicher Biotoptyp

## Bestandsbeschreibung

2 Teiche innerhalb der Bebauung

Der Wasserstand in den Teichen ist stark schwankend (1,50 - 2,00 m) zwischen Sommer und Winter. Bei hohem Wasserstand wird der Damm zwischen den Teichen überstaut. Zur Zeit der Kartierung war der Wasserstand im südlichen Teich sehr niedrig und im nördlichen Teich etwa mittel. Auf Grund der Wasserstandsschwankungen sind die Ufer nur wenig bewachsen.

Am nördlichen Teich wachsen vereinzelt Weide und Schlehe. Die Krautschicht ist locker ausgebildet und setzt sich aus Flatterbinse, Schwertlilie, Brennessel, Kriechendem Hahnenfuß u. a. zusammen. Die Wasseroberfläche ist im Randbereich mit Wasserlinse bewachsen.

Am südlichen Teich wachsen am Nord- und Ostufer Weidengebüsch, Eichen und vereinzelt Birke. Im Südwesten gibt es einen kleinen Röhrichtbestand aus Schilf, Rohrglanzgras, Schwertlilie und Schlanksegge. Die übrigen Ufer sind auf Grund der Wasserstandsschwankungen nur wenig bewachsen. Hier kommen junge Brennesseln, Wasserpfeffer, Blutweiderich und stellenweise Bitteres Schaumkraut vor. An der oberen Wasserlinie wachsen Schwertlilien. Die Wasseroberfläche ist am Rand mit Wasserlinse und Grünalgen bewachsen. Im Westen grenzt ein kleiner Gehölzbestand an.

## Vorkommen an Biotoptypen

1	TF	Typ	HF	F.Anteil
2	BTYP	Biotoptyp		- gesetzl. Grundl.
3	Zusatz	Zusatz zum Biotoptypen		
4	LRT	Lebensraumtyp		
1	1		Ja	100 %
2	SEZ	Sonstiges, naturnahes, nährstoffreiches Kleingewässer (2000)		
4	kein LRT	kein Lebensraumtyp nach FFH-Richtlinie		
1	2			0 %
2	XXX	Zuordnung eines Biototyps fehlt! (2000)		

## Räumliche Lage

<b>Lagebeschreibung</b>	südlich Tannenhof, nördlich Seebarg	
<b>Nachbarnutzung/en</b>	Wohnbebauung	
<b>Rechtswert (X)</b>	572047	<b>Hochwert (Y)</b>
<b>Bezirk</b>	Wandsbek	<b>Naturraum</b>
		Geestplatten westlich der Alster (696.01)
<b>Stadtteil (OT-Nr.)</b>	Lemsahl-Mellingstedt (521)	<b>Gemarkung</b>
		Lemsahl-Mellingstedt (533)

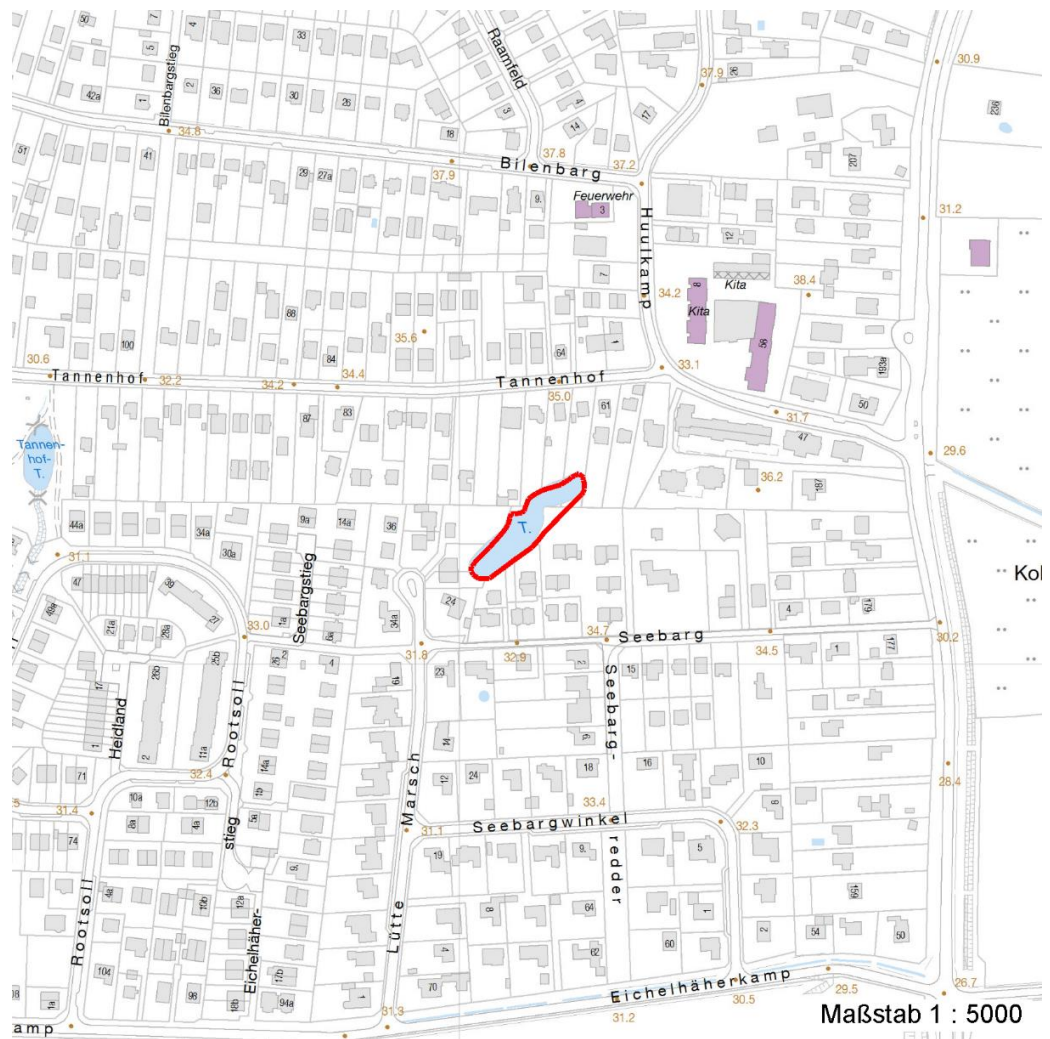
# Erhebungsbogen

**B**

<b>Projekt</b>	Biotopkartierung Hamburg	<b>Interne Nr.</b>	50038
		<b>DK5   DK5-GK</b>	7248 7250
		<b>DK5 - Name</b>	Lemsahl-Mellingstedt
<b>Handlungsbedarf</b>	Nein	<b>Biotop-Nr.   alt</b>	59 70
<b>Bearbeitung</b>	TUC	<b>Kartierung</b>	17.10.2011
<b>Räumliche Abbildung</b>	Fläche	<b>Fläche / Länge [m<sup>2</sup>/m]</b>	1797,1299
<b>Anzahl Abschnitte</b>	1	<b>Breite (lineare Abb.) [m]</b>	

## Räumliche Lage

<b>Digitaler Grünplan</b>	<b>Hafengesamtgebiet</b>	<b>Ramsargebiet</b>	<b>EG-Vogelschutzgeb.</b>
<b>Ausgleichsflächen NSG / ND / LSG</b>	<b>Biosphärenreservat</b>	<b>Nationalpark</b>	
<b>FFH-GEBIET</b>			
<b>Wasserschutzgebiet</b>			
<b>Karte</b>			



## Weitere Erhebungsbögen

Interne Nr.	Interne Nr. Zuordnung	DK5	Biotop-Nr.	Kartierung	Zuordnung	DK5 (GK)	Biotop-Nr. (alt)
50038	50037	7248	59	22.10.2003	K	7250	70

Zuordnung: N = nachfolgende Kartierung, K = weitere Kartierungen (zeitlich vorher oder nachher)

## Foto

Interne Nr.	Index	Dateiname	Aufnahmerichtung
18079	0	7248_59_171011_1.JPG	

# Erhebungsbogen

**B**

<b>Projekt</b>	Biotopkartierung Hamburg	<b>Interne Nr.</b>	50038
		<b>DK5   DK5-GK</b>	7248 7250
<b>Handlungsbedarf</b>	Nein	<b>DK5 - Name</b>	Lemsahl-Mellingstedt
<b>Bearbeitung</b>	TUC	<b>Biotop-Nr.   alt</b>	59 70
<b>Räumliche Abbildung</b>	Fläche	<b>Kartierung</b>	17.10.2011
<b>Anzahl Abschnitte</b>	1	<b>Fläche / Länge [m<sup>2</sup>/m]</b>	1797,1299
		<b>Breite (lineare Abb.) [m]</b>	

## Weitere Angaben

Merkmal	Wert
<b>Auswertung</b>	
Gefährdung / Einflüsse	starke Wasserstandsschwankungen
Wertgesichtspunkte	Schilfröhricht Strukturvielfalt wertvoller Feuchtbiotop
Bedeutung für Tiergruppe	Vögel
Ziele der Entwicklung	Erhaltung

## Foto

<b>Fotodatei</b>	7248_59_171011_1.JPG	<b>Fotodatei</b>
<b>Bildbeschreibung</b>		<b>Bildbeschreibung</b>
<b>Aufnahmerichtung</b>		<b>Aufnahmerichtung</b>



## Teilflächenbeschreibung

<b>Teilflächentyp</b>		<b>Teilflächen-Nr.</b>	1
<b>Biotoptyp</b>	Sonstiges, naturnahes, nährstoffreiches Kleingewässer (2000)	<b>Biotoptyp</b>	SEZ
- <b>Zusatz</b>		- <b>gesetzl. Grundl.</b>	
<b>FFH-LRT</b>	kein Lebensraumtyp nach FFH-Richtlinie	<b>FFH-LRT</b>	kein LRT
<b>Beschreibung</b>	Standort: gewachsener Boden	<b>Entw.potential LRT</b>	
		<b>Hauptfläche</b>	Ja
		<b>Flächenanteil</b>	100 %
		<b>FFH-Unters.Fläche</b>	Nein
		<b>Saatgutfläche</b>	Nein

# Erhebungsbogen

**B**

<b>Projekt</b>	Biotopkartierung Hamburg	<b>Interne Nr.</b>	50038
		<b>DK5   DK5-GK</b>	<b>7248</b> 7250
<b>Handlungsbedarf</b>	Nein	<b>DK5 - Name</b>	Lemsahl-Mellingstedt
<b>Bearbeitung</b>	TUC	<b>Biotop-Nr.   alt</b>	<b>59</b> 70
<b>Räumliche Abbildung</b>	Fläche	<b>Kartierung</b>	17.10.2011
<b>Anzahl Abschnitte</b>	1	<b>Fläche / Länge [m²/m]</b>	1797,1299
		<b>Breite (lineare Abb.) [m]</b>	

## Weitere Angaben

Merkmal	Wert
<b>Boden</b>	
Feuchte	7 - feucht
Stickstoffgehalt	6 - mäßig stickstoffarm bis stickstoffreich
<b>Gewässer</b>	
Böschungshöhe	1.50 m
Gewässertiefe	1.00 m
Länge	100.00 m
Breite	20.00 m
Wasserführung	w - wechselnde Wasserstände
Strömung	k - keine Strömung
Trübung	w - schwache Trübung
<b>Standort, Relief</b>	
Relief	Teich
Böschungsneigung	steil - 1:1 bis 1:2
Belichtung	6 - halbsonnig bis halbschattig
<b>Veg. - Deckg./Ant.</b>	
Gesamt	15 %
1. Baumschicht	1 %
Strauchschicht	2 %
1. Krautschicht	10 %
<b>Veg. - Höhe</b>	
Gesamt, durchschn.	8.00 m

## Zeigerwerte der Pflanzenartenliste (Auswertung)

<b>Standort</b>	<b>Belichtung</b>	halbsonnig	7,1
<b>Boden</b>	<b>Feuchte</b>	naß	8,2
	<b>Stickstoff (N)</b>	stickstoffreich	6,9
	<b>Reaktion</b>	neutral	6,7
<b>Vegetation</b>	<b>Mahdverträglichkeit</b>	schnittempfindlich bis mäßig schnittverträglich	4,3
<b>Zeigerwerte</b>	<b>Futterwert</b>	fast wertloses Futter	0,5
	<b>Wechselfeuchteanzeiger</b>		1
	<b>Giftpflanzen</b>		1
	<b>Überschw.anzeiger</b>		4

## Pflanzenartenliste

Gruppe / Pflanzenart	MS	M	W	Vs	St	PA	Ph	Sz	VS	V	G	cf	Rote Liste			
													§	HH	ND	SH
<b>Tracheobionta (Gefäßpflanzen)</b>																
Chamaecyparis lawsoniana (Lawsons Scheinzypresse)	7	w		B1												
Epilobium spec. (Weidenröschen)	7	w		K1												
Glyceria fluitans (Flutender Schwaden)	7	w		K1												
Iris pseudacorus (Gelbe Schwertlilie)	7	z		K1								b				
Juncus effusus (Flutter-Binse)	7	w		K1												
Lemna minor (Kleine Wasserlinse)	7	z		K1												
Mentha aquatica (Wasser-Minze)	7	w		K1												

# Erhebungsbogen

**B**

<b>Projekt</b>	Biotopkartierung Hamburg	<b>Interne Nr.</b>	50038
		<b>DK5   DK5-GK</b>	7248 7250
<b>Handlungsbedarf</b>	Nein	<b>DK5 - Name</b>	Lemsahl-Mellingstedt
<b>Bearbeitung</b>	TUC	<b>Biotop-Nr.   alt</b>	59 70
<b>Räumliche Abbildung</b>	Fläche	<b>Kartierung</b>	17.10.2011
<b>Anzahl Abschnitte</b>	1	<b>Fläche / Länge [m<sup>2</sup>/m]</b>	1797,1299
		<b>Breite (lineare Abb.) [m]</b>	

## Pflanzenartenliste

Gruppe / Pflanzenart	MS	M	W	Vs	St	PA	Ph	Sz	VS	V	G	cf	Rote Liste					
													§	HH	ND	SH	D	
Nymphaea alba (Weiße Seerose)	7	w		K1									b	2				
Persicaria spec. (Knöterich)	7	w		K1														
Prunus spinosa (Schlehe)	7	w		S														
Ranunculus repens (Kriechender Hahnenfuß)	7	w		K1														
Rubus fruticosus agg. (Artengruppe Echte Brombeere)	7	w		S														
Rumex hydrolapathum (Fluss-Ampfer)	7	w		K1														
Salix caprea (Sal-Weide)	7	w		S														
Salix x rubens (Fahl-Weide)	7	w		S														
Salix x sepulcralis (Trauer-Weide)	7	w		B1														
Urtica dioica (Große Brennessel)	7	z		K1														
<b>Anzahl Rote Liste Arten</b>													<b>1</b>					
<b>Anzahl Arten</b>													<b>17</b>					

MS: Mengensystem; M: Mengenangabe, W: Bewertung der Art (FFH-Monitoring), Vs: Vegetationsschicht, St: Status, PA: Autor Phänologie; Ph: Phänologie, Sz: Soziabilität, VS: Vitalitätssystem; V: Vitalität, G: Geschlecht, cf: unsichere Bestimmung, §: Schutz nach BNatSchG, HH: Rote Liste Hamburg, Nds: Rote Liste Niedersachsen, SH: Rote Liste Schleswig-Holstein, D: Rote Liste Deutschland

## Teilflächenbeschreibung

<b>Teilflächentyp</b>		<b>Teilflächen-Nr.</b>	2
<b>Biotoptyp</b>	Zuordnung eines Biotoptyps fehlt! (2000)	<b>Biotoptyp</b>	XXX
<b>- Zusatz</b>		<b>- gesetzl. Grundl.</b>	
<b>FFH-LRT</b>		<b>FFH-LRT</b>	
<b>Beschreibung</b>	Standort: gewachsener Boden	<b>Entw.potential LRT</b>	
		<b>Hauptfläche</b>	
		<b>Flächenanteil</b>	0 %
		<b>FFH-Unters.Fläche</b>	Nein
		<b>Saatgutfläche</b>	Nein

## Weitere Angaben

Merkmal	Wert
<b>Boden</b>	
Feuchte	7 - feucht
Stickstoffgehalt	6 - mäßig stickstoffarm bis stickstoffreich
<b>Standort, Relief</b>	
Relief	Teich
Belichtung	6 - halbsonnig bis halbschattig
<b>Veg. - Deckg./Ant.</b>	
Gesamt	15 %
1. Baumschicht	5 %
Strauchschicht	5 %
1. Krautschicht	10 %
<b>Veg. - Höhe</b>	
Gesamt, durchschn.	15.00 m

# Erhebungsbogen

**B**

<b>Projekt</b>	Biotopkartierung Hamburg		<b>Interne Nr.</b>	50038	
			<b>DK5   DK5-GK</b>	<b>7248</b>	7250
<b>Handlungsbedarf</b>	Nein		<b>DK5 - Name</b>	Lemsahl-Mellingstedt	
<b>Bearbeitung</b>	TUC	<b>Kopie</b>	Ja	<b>Biotop-Nr.   alt</b>	59 70
<b>Räumliche Abbildung</b>	Fläche			<b>Kartierung</b>	17.10.2011
<b>Anzahl Abschnitte</b>	1			<b>Fläche / Länge [m<sup>2</sup>/m]</b>	1797,1299
				<b>Breite (lineare Abb.) [m]</b>	

## Zeigerwerte der Pflanzenartenliste (Auswertung)

<b>Standort</b>	<b>Belichtung</b>	halbsonnig	7
<b>Boden</b>	<b>Feuchte</b>	naß	8
	<b>Stickstoff (N)</b>	mäßig stickstoffarm bis stickstoffreich	6,5
	<b>Reaktion</b>	schwach sauer	5,9
<b>Vegetation</b>	<b>Mahdverträglichkeit</b>	schnittempfindlich bis mäßig schnittverträglich	3,9
<b>Zeigerwerte</b>	<b>Futterwert</b>	fast wertloses Futter	1,3
	<b>Wechselfeuchteanzeiger</b>		6
	<b>Giftpflanzen</b>		2
	<b>Überschw.anzeiger</b>		9

## Pflanzenartenliste

Gruppe / Pflanzenart	MS	M	W	Vs	St	PA	Ph	Sz	VS	V	G	cf	§	Rote Liste			
														HH	ND	SH	D
<b>Tracheobionta (Gefäßpflanzen)</b>																	
Calamagrostis epigejos (Land-Reitgras)	7	w		K1													
Cardamine amara (Bitteres Schaumkraut)	7	w		K1									V		V		
Carex acuta (Schlank-Segge)	7	w		K1											V		
Epilobium angustifolium (Schmalblättriges Weidenröschen)	7	w		K1													
Epilobium hirsutum (Zottiges Weidenröschen)	7	w		K1													
Equisetum arvense (Acker-Schachtelhalm)	7	w		K1													
Galeopsis spec. (Hohlzahn)	7	w		K1													
Glyceria fluitans (Flutender Schwaden)	7	z		K1													
Iris pseudacorus (Gelbe Schwertlilie)	7	z		K1									b				
Juncus effusus (Flatter-Binse)	7	z		K1													
Lemna minor (Kleine Wasserlinse)	7	z		K1													
Lonicera caprifolium (Jelängerjelieber)	7	w		S													
Lysimachia nummularia (Pfennigkraut)	7	w		K1													
Lythrum salicaria (Blut-Weiderich)	7	z		K1													
Persicaria hydropiper (Wasserpfeffer)	7	w		K1													
Phalaris arundinacea (Rohr-Glanzgras)	7	w		K1													
Phragmites australis (Schilf)	7	w		K1													
Quercus robur (Stiel-Eiche)	7	z		B1													
Rorippa palustris (Gewöhnliche Sumpfkresse)	7	w		K1													
Rubus fruticosus agg. (Artengruppe Echte Brombeere)	7	w		S													
Rumex hydrolapathum (Fluss-Ampfer)	7	w		K1													
Rumex obtusifolius (Stumpfbältriger Ampfer)	7	w		K1													
Salix alba (Silber-Weide)	7	w		S													
Salix caprea (Sal-Weide)	7	w		S													
Salix cinerea (Grau-Weide)	7	w		S													
Salix x rubens (Fahl-Weide)	7	w		S													
Spiraea spec. (Spierstrauch)	7	z		S													
Urtica dioica (Große Brennessel)	7	z		K1													
<b>Anzahl Rote Liste Arten</b>														<b>1</b>	<b>2</b>		
<b>Anzahl Arten</b>														<b>28</b>			

MS: Mengensystem; M: Mengenangabe, W: Bewertung der Art (FFH-Monitoring), Vs: Vegetationsschicht, St: Status, PA: Autor Phänologie; Ph: Phänologie, Sz: Soziabilität, VS: Vitalitätssystem; V: Vitalität, G: Geschlecht, cf: unsichere Bestimmung, §: Schutz nach BNatSchG, HH: Rote Liste Hamburg, Nds: Rote Liste Niedersachsen, SH: Rote Liste Schleswig-Holstein, D: Rote Liste Deutschland