

Erhebungsbogen

B

Projekt	Biotopkartierung Hamburg	Interne Nr.	49812
		DK5 DK5-GK	7248 7250
Handlungsbedarf	Nein	DK5 - Name	Lemsahl-Mellingstedt
Bearbeitung	SCÖ	Biotop-Nr. alt	42 52
Räumliche Abbildung	Fläche	Kartierung	23.10.2003
Anzahl Abschnitte	1	Fläche / Länge [m²/m]	9707,2013
		Breite (lineare Abb.) [m]	

Gesetzlicher Schutz **kein gesetzl. Schutz** **kein gesetzlich geschütztes Biotop** **Schutz nur teilweise** **Nein**

Gesamtbewertung	5	Noch wertvoll, gut entwicklungsfähig
– Alter	5	Biotop mittleren Alters, 20 bis 50 Jahre
– Belastungsgrad	5	Flächenhaft mittlere oder örtlich starke Belastung
– Ökolog. Funktion	5	Bedeutung in einem Biotopkomplex, für den lokalen Biotopverbund oder als Puffer
– Seltenheit	5	Seltener Biotoptyp, floristisch stark verarmt, ohne seltener Pflges. od. verbr. artenreicher Biotoptyp

Bestandsbeschreibung

Von zwei Schafen extensiv beweidetes Grünland auf nicht besonders nährstoffreichem Standort. Die Vegetation ist, mit Ausnahme weniger Brennnesselherden am Hangfuß, relativ kurz verbissen. Die Vegetation wird von Rotem Straußgras und Wolligem Honiggras sowie zahlreichen "Kräutern" wie Gamander-Ehrenpreis, Greiskraut, Spitzwegerich, Schafgarbe sowie Kriechender und Scharfer Hahnenfuß geprägt.

Vorkommen an Biotoptypen

1	TF	Typ	HF	F.Anteil
2	BTYP	Biotoptyp		- gesetzl. Grundl.
3	Zusatz	Zusatz zum Biotoptypen		
4	LRT	Lebensraumtyp		
1	1		Ja	100 %
2	GMZ	Sonstiges mesophiles Grünland (2000)		

Räumliche Lage

Lagebeschreibung	Östlich der Alster nordwestlich Am Beerbusch		
Nachbarnutzung/en	Grünland, Laubwald		
Rechtswert (X)	573509	Hochwert (Y)	5948364
Bezirk	Wandsbek	Naturraum	Alstertal (696.02)
Stadtteil (OT-Nr.)	Bergstedt (524)	Gemarkung	Bergstedt (538)
Digitaler Grünplan	<input checked="" type="checkbox"/> Hafengesamtgebiet	<input type="checkbox"/> Ramsargebiet	<input type="checkbox"/> EG-Vogelschutzgeb.
Ausgleichsflächen	<input type="checkbox"/> Biosphärenreservat	<input type="checkbox"/> Nationalpark	<input type="checkbox"/>
NSG / ND / LSG	LSG Duvenstedt, Bergstedt, Lemsahl-Mellingstedt, Volksdorf und Rahlstedt [HH-2009 / Anteil: 100%]		
FFH-GEBIET			
Wasserschutzgebiet			

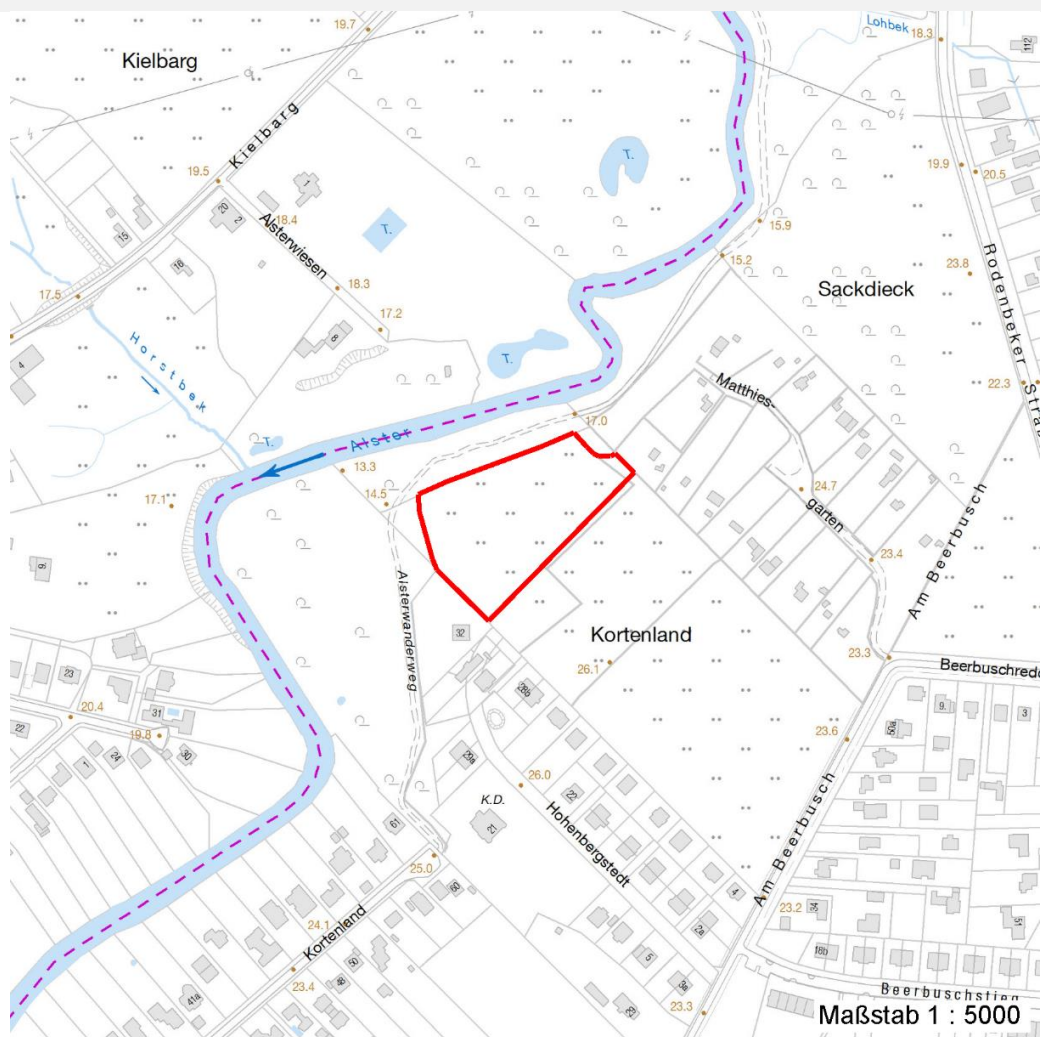
Erhebungsbogen

B

Projekt	Biotopkartierung Hamburg		Interne Nr.	49812	
			DK5 DK5-GK	7248	7250
			DK5 - Name	Lemsahl-Mellingstedt	
Handlungsbedarf	Nein		Biotop-Nr. alt	42	52
Bearbeitung	SCÖ	Kopie	Nein	Kartierung	23.10.2003
Räumliche Abbildung	Fläche			Fläche / Länge [m²/m]	9707,2013
Anzahl Abschnitte	1			Breite (lineare Abb.) [m]	

Räumliche Lage

Karte



Weitere Erhebungsbögen

Interne Nr.	Interne Nr. Zuordnung	DK5	Biotop-Nr.	Kartierung	Zuordnung	DK5 (GK)	Biotop-Nr. (alt)
49812	49938	7248	311	22.08.2011	N	7250	10250
49812	49913	7248	312	22.08.2011	N	7250	10251
49812	49659	7248	154	01.01.1991	<	7250	10080

Zuordnung: N = nachfolgende Kartierung, K = weitere Kartierungen (zeitlich vorher oder nachher)

Foto

Interne Nr.	Index	Dateiname	Aufnahmerichtung
2743	0	7248_42_231003_1.JPG	

Weitere Angaben

Merkmal	Wert
---------	------

Auswertung

15.04.2020

Erhebungsbogen

B

Projekt	Biotopkartierung Hamburg	Interne Nr.	49812
		DK5 DK5-GK	7248 7250
Handlungsbedarf	Nein	DK5 - Name	Lemsahl-Mellingstedt
Bearbeitung	SCÖ	Biotop-Nr. alt	42 52
Räumliche Abbildung	Fläche	Kartierung	23.10.2003
Anzahl Abschnitte	1	Fläche / Länge [m²/m]	9707,2013
		Breite (lineare Abb.) [m]	

Weitere Angaben

Merkmal	Wert
Gefährdung / Einflüsse	Schafbeweidung (2 St.)
Wertgesichtspunkte	extensive Nutzung seltener Grünlandtyp
Ziele der Entwicklung	Erhaltung
Maßnahmen	Extensive Grünlandnutzung

Foto

Fotodatei 7248_42_231003_1.JPG

Bildbeschreibung

Aufnahmerichtung

Fotodatei

Bildbeschreibung

Aufnahmerichtung



Teilflächenbeschreibung

Teilflächentyp		Teilflächen-Nr.	1
Biotoptyp	Sonstiges mesophiles Grünland (2000)	Biotoptyp	GMZ
- Zusatz		- gesetzl. Grundl.	
FFH-LRT		FFH-LRT	
Beschreibung		Entw.potential LRT	
Standort: Schafweide		Hauptfläche	Ja
		Flächenanteil	100 %
		FFH-Unters.Fläche	Nein
		Saatgutfläche	Nein

Erhebungsbogen

B

Projekt	Biotopkartierung Hamburg		Interne Nr.	49812	
			DK5 DK5-GK	7248	7250
Handlungsbedarf	Nein		DK5 - Name	Lemsahl-Mellingstedt	
Bearbeitung	SCÖ	Kopie	Nein	Biotop-Nr. alt	42 52
Räumliche Abbildung	Fläche			Kartierung	23.10.2003
Anzahl Abschnitte	1			Fläche / Länge [m²/m]	9707,2013
				Breite (lineare Abb.) [m]	

Weitere Angaben

Merkmal	Wert
Boden	
Feuchte	5 - frisch und mäßig frisch
Stickstoffgehalt	5 - mäßig stickstoffarm
Standort, Relief	
Relief	Hang
Neigung - Gelände	N3 - mittel geneigt (9-18 %)
Ausrichtung	NW - Nordwest
Belichtung	7 - halbsonnig
Veg. - Deckg./Ant.	
Gesamt	100 %
1. Krautschicht	100 %
Veg. - Höhe	
Gesamt, durchschn.	0.70 m

Zeigerwerte der Pflanzenartenliste (Auswertung)

Standort	Belichtung	halbsonnig	6,9
Boden	Feuchte	frisch und mäßig frisch	5,3
	Stickstoff (N)	mäßig stickstoffarm	5,2
	Reaktion	mäßig sauer	5,3
Vegetation	Mahdverträglichkeit	gut schnittverträglich	6,6
Zeigerwerte	Futterwert	mäßige Futterqualität	4,2
	Wechselfeuchteanzeiger		4
	Giftpflanzen		2
	Überschw.anzeiger		0

Pflanzenartenliste

Gruppe / Pflanzenart	MS	M	W	Vs	St	PA	Ph	Sz	VS	V	G	cf	Rote Liste						
													§	HH	ND	SH	D		
Tracheobionta (Gefäßpflanzen)																			
Achillea millefolium (Gewöhnliche Schafgarbe)	7	z		K1															
Agrostis capillaris (Rotes Straußgras)	7	h		K1															
Bellis perennis (Ausdauerndes Gänseblümchen)	7	w		K1															
Cerastium holosteoides (Gewöhnliches Hornkraut)	7	z		K1															
Cirsium arvense (Acker-Kratzdistel)	7	z		K1															
Dactylis glomerata (Wiesen-Knäuelgras)	7	z		K1															
Elymus repens (Gewöhnliche Quecke)	7	z		K1															
Festuca rubra agg. (Artengruppe Rot-Schwengel)	7	z		K1															
Holcus lanatus (Wolliges Honiggras)	7	h		K1															
Lolium perenne (Ausdauerndes Weidelgras)	7	z		K1															
Lotus corniculatus (Gewöhnlicher Hornklee)	7	w		K1														V	
Plantago lanceolata (Spitz-Wegerich)	7	z		K1															
Plantago major major (Großer Wegerich)	7	w		K1															
Ranunculus acris (Scharfer Hahnenfuß)	7	z		K1															
Ranunculus repens (Kriechender Hahnenfuß)	7	z		K1															

Erhebungsbogen

B

Projekt	Biotopkartierung Hamburg	Interne Nr.	49812
		DK5 DK5-GK	7248 7250
Handlungsbedarf	Nein	DK5 - Name	Lemsahl-Mellingstedt
Bearbeitung	SCÖ	Biotop-Nr. alt	42 52
Räumliche Abbildung	Fläche	Kartierung	23.10.2003
Anzahl Abschnitte	1	Fläche / Länge [m²/m]	9707,2013
		Breite (lineare Abb.) [m]	

Pflanzenartenliste

Gruppe / Pflanzenart	MS	M	W	Vs	St	PA	Ph	Sz	VS	V	G	cf	§	Rote Liste			
														HH	ND	SH	D
Senecio erucifolius (Raukenblättriges Greiskraut)	7	z		K1								X					3
Senecio jacobaea (Jakobs-Greiskraut)	7	w		K1								X					
Stellaria graminea (Gras-Sternmiere)	7	z		K1													
Taraxacum sect. Ruderalia (Artengruppe Gemeiner Löwenzahn)	7	z		K1												D	
Trifolium repens (Weiß-Klee)	7	w		K1													
Urtica dioica (Große Brennessel)	7	w		K1													
Veronica chamaedrys (Gamander-Ehrenpreis)	7	h		K1													
Vicia cracca (Vogel-Wicke)	7	w		K1													
Vicia sepium (Zaun-Wicke)	7	w		K1													
Anzahl Rote Liste Arten														1	2		
Anzahl Arten														24			

MS: Mengensystem; M: Mengenangabe, W: Bewertung der Art (FFH-Monitoring), Vs: Vegetationsschicht, St: Status, PA: Autor Phänologie; Ph: Phänologie, Sz: Soziabilität, VS: Vitalitätssystem; V: Vitalität, G: Geschlecht, cf: unsichere Bestimmung, §: Schutz nach BNatSchG, HH: Rote Liste Hamburg, Nds: Rote Liste Niedersachsen, SH: Rote Liste Schleswig-Holstein, D: Rote Liste Deutschland