

Erhebungsbogen

B

Projekt	Biotopkartierung Hamburg	Interne Nr.	50036
		DK5 DK5-GK	7248 7250
Handlungsbedarf	Nein	DK5 - Name	Lemsahl-Mellingstedt
Bearbeitung	TUC	Biotop-Nr. alt	40 49
Räumliche Abbildung	Fläche	Kartierung	26.09.2011
Anzahl Abschnitte	1	Fläche / Länge [m²/m]	1804,4538
		Breite (lineare Abb.) [m]	

Gesetzlicher Schutz	§ 30 (2) 4.1 Bruchwälder	Schutz nur teilweise	Ja
----------------------------	--------------------------	-----------------------------	----

Gesamtbewertung	6 Wertvoll
– Alter	6 Biotop mittleren Alters, 50 bis 100 Jahre
– Belastungsgrad	5 Flächenhaft mittlere oder örtlich starke Belastung
– Ökolog. Funktion	5 Bedeutung in einem Biotopkomplex, für den lokalen Biotopverbund oder als Puffer
– Seltenheit	6 Seltener Biotoptyp, ohne seltene oder bedrohte Pflges., ungesättigtes Artenspektrum, reliktsische RL-Arten

Bestandsbeschreibung

Kleiner von Erlen geprägter Wald in einem Geländeeinschnitt. Am tiefsten Punkt verläuft ein Graben, der unter der Straße hindurch in die Lohbek entwässert. Am oberen Bereich der Böschungen wachsen v. a. Hainbuche, Birke und Eiche, eingestreut Esche. Die Strauchschicht bilden meist einzelne Holunderbüsche. Die Krautschicht ist am Rand stark ruderal geprägt und von Brennnessel und Giersch dominiert. Am Böschungsfuß existiert ein "Teppich" aus Gundermann mit vereinzelt Bitterem Schaumkraut. Direkt am wassergefüllten Graben wachsen stellenweise Rohrglanzgras und Sumpfschwertlilie.

Vorkommen an Biotoptypen

1	TF	Typ	HF	F.Anteil
2	BTYP	Biotoptyp		- gesetzl. Grundl.
3	Zusatz	Zusatz zum Biotoptypen		
4	LRT	Lebensraumtyp		
1	1		Ja	70 %
2	WBE	Erlen- und Birkenbruchwald nährstoffreicher Standorte (2000)		
1	2			30 %
2	WCF	Eichen-Hainbuchenwald feuchter bis nasser Standorte (2000)		
4	kein LRT	kein Lebensraumtyp nach FFH-Richtlinie		

Räumliche Lage

Lagebeschreibung	An der Rodenbeker Straße		
Nachbarnutzung/en	Acker, Brache, Straße		
Rechtswert (X)	573832	Hochwert (Y)	5948725
Bezirk	Wandsbek	Naturraum	Alstertal (696.02)
Stadtteil (OT-Nr.)	Bergstedt (524)	Gemarkung	Bergstedt (538)
Digitaler Grünplan	<input type="checkbox"/> Hafengesamtgebiet	<input type="checkbox"/> Ramsargebiet	<input type="checkbox"/> EG-Vogelschutzgeb.
Ausgleichsflächen	<input type="checkbox"/> Biosphärenreservat	<input type="checkbox"/> Nationalpark	<input type="checkbox"/>
NSG / ND / LSG	LSG Duvenstedt, Bergstedt, Lemsahl-Mellingstedt, Volksdorf und Rahlstedt [HH-2009 / Anteil: 100%]		
FFH-GEBIET			
Wasserschutzgebiet			

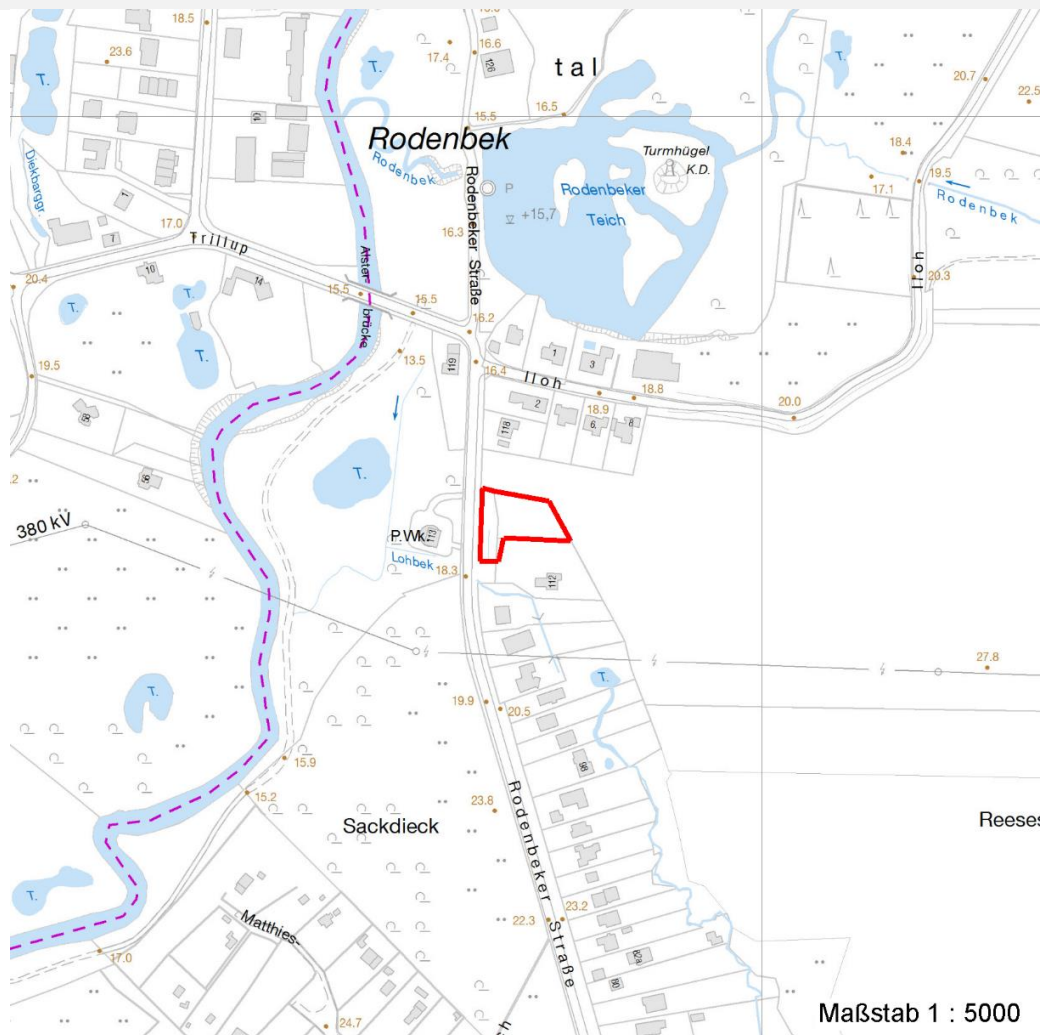
Erhebungsbogen

B

Projekt	Biotopkartierung Hamburg	Interne Nr.	50036
		DK5 DK5-GK	7248 7250
		DK5 - Name	Lemsahl-Mellingstedt
Handlungsbedarf	Nein	Biotop-Nr. alt	40 49
Bearbeitung	TUC	Kartierung	26.09.2011
Räumliche Abbildung	Fläche	Fläche / Länge [m²/m]	1804,4538
Anzahl Abschnitte	1	Breite (lineare Abb.) [m]	

Räumliche Lage

Karte



Weitere Erhebungsbögen

Interne Nr.	Interne Nr. Zuordnung	DK5	Biotop-Nr.	Kartierung	Zuordnung	DK5 (GK)	Biotop-Nr. (alt)
50036	50035	7248	40	20.10.2003	K	7250	49

Zuordnung: N = nachfolgende Kartierung, K = weitere Kartierungen (zeitlich vorher oder nachher)

Foto

Interne Nr.	Index	Dateiname	Aufnahmerichtung
17220	0	7248_40_260911_1.JPG	

Weitere Angaben

Merkmal	Wert
Auswertung Gefährdung / Einflüsse	Entwässerung Gartenabfälle

Erhebungsbogen

B

Projekt	Biotopkartierung Hamburg	Interne Nr.	50036
		DK5 DK5-GK	7248 7250
Handlungsbedarf	Nein	DK5 - Name	Lemsahl-Mellingstedt
Bearbeitung	TUC	Biotop-Nr. alt	40 49
Räumliche Abbildung	Fläche	Kartierung	26.09.2011
Anzahl Abschnitte	1	Fläche / Länge [m²/m]	1804,4538
		Breite (lineare Abb.) [m]	

Weitere Angaben

Merkmal	Wert
Wertgesichtspunkte	Entwicklungspotenzial Feuchtbiotop
Ziele der Entwicklung	Erhaltung
Maßnahmen	Entwässerung stoppen Gartenmüll entfernen

Foto

Fotodatei 7248_40_260911_1.JPG

Bildbeschreibung

Aufnahmerichtung

Fotodatei

Bildbeschreibung

Aufnahmerichtung



Teilflächenbeschreibung

Teilflächentyp		Teilflächen-Nr.	1
Biotoptyp	Erlen- und Birkenbruchwald nährstoffreicher Standorte (2000)	Biotoptyp	WBE
- Zusatz		- gesetzl. Grundl.	
FFH-LRT		FFH-LRT	
Beschreibung	Standort: Geländeeinschnitt	Entw.potential LRT	
		Hauptfläche	Ja
		Flächenanteil	70 %
		FFH-Unters.Fläche	Nein
		Saatgutfläche	Nein

Erhebungsbogen

B

Projekt	Biotopkartierung Hamburg	Interne Nr.	50036
		DK5 DK5-GK	7248 7250
Handlungsbedarf	Nein	DK5 - Name	Lemsahl-Mellingstedt
Bearbeitung	TUC	Biotop-Nr. alt	40 49
Räumliche Abbildung	Fläche	Kartierung	26.09.2011
Anzahl Abschnitte	1	Fläche / Länge [m²/m]	1804,4538
		Breite (lineare Abb.) [m]	

Weitere Angaben

Merkmal	Wert
Boden	
Feuchte	7 - feucht
Stickstoffgehalt	6 - mäßig stickstoffarm bis stickstoffreich
Standort, Relief	
Relief	"Böschungen" 1 : 4
Belichtung	5 - halbschattig
Veg. - Deckg./Ant.	
Gesamt	100 %
1. Baumschicht	90 %
2. Baumschicht	1 %
Strauchschicht	5 %
1. Krautschicht	70 %
Veg. - Höhe	
Gesamt, durchschn.	20.00 m
1. Baumschicht	20.00 m
2. Baumschicht	8.00 m
Strauchschicht	3.00 m
1. Krautschicht	0.80 m

Zeigerwerte der Pflanzenartenliste (Auswertung)

Standort	Belichtung	halbschattig	5,4
Boden	Feuchte	feucht	7
	Stickstoff (N)	stickstoffreich	6,9
	Reaktion	schwach sauer	6,2
Vegetation	Mahdverträglichkeit	mäßig schnittverträglich (erster Schnitt nicht vor 1. Juli)	4,9
Zeigerwerte	Futterwert	sehr geringwertiges Futter	1,9
	Wechselfeuchteanzeiger		3
	Giftpflanzen		2
	Überschw.anzeiger		4

Pflanzenartenliste

Gruppe / Pflanzenart	MS	M	W	Vs	St	PA	Ph	Sz	VS	V	G	cf	Rote Liste					
													§	HH	ND	SH	D	
Tracheobionta (Gefäßpflanzen)																		
Aegopodium podagraria (Giersch)	7	z		K1														
Alnus glutinosa (Schwarz-Erle)	7	h		B1														
Betula pendula (Hänge-Birke)	7	w		B1														
Cardamine amara (Bitteres Schaumkraut)	7	w		K1										V			V	
Carex remota (Winkel-Segge)	7	w		K1														
Carpinus betulus (Hainbuche)	7	w		B1														
Dactylis glomerata (Wiesen-Knäuelgras)	7	w		K1														
Deschampsia cespitosa (Rasen-Schmiele)	7	w		K1														
Dryopteris filix-mas (Gewöhnlicher Wurmfarne)	7	w		K1														
Festuca gigantea (Riesen-Schwingel)	7	w		K1														
Fraxinus excelsior (Gewöhnliche Esche)	7	w		B2														
Fraxinus excelsior (Gewöhnliche Esche)	7	w		B1														

Erhebungsbogen

B

Projekt	Biotopkartierung Hamburg		Interne Nr.	50036	
			DK5 DK5-GK	7248	7250
Handlungsbedarf	Nein		DK5 - Name	Lemsahl-Mellingstedt	
Bearbeitung	TUC	Kopie	Biotop-Nr. alt	40	49
Räumliche Abbildung	Fläche		Kartierung	26.09.2011	
Anzahl Abschnitte	1		Fläche / Länge [m²/m]	1804,4538	
			Breite (lineare Abb.) [m]		

Pflanzenartenliste

Gruppe / Pflanzenart	MS	M	W	Vs	St	PA	Ph	Sz	VS	V	G	cf	§	Rote Liste				
														HH	ND	SH	D	
Fraxinus excelsior (Gewöhnliche Esche)	7	w		S														
Geum urbanum (Echte Nelkenwurz)	7	w		K1														
Glechoma hederacea (Gundermann)	7	h		K1														
Hedera helix (Efeu)	7	w		K1	-													
Impatiens glandulifera (Drüsiges Springkraut)	7	w		K1	-													
Impatiens parviflora (Kleinblütiges Springkraut)	7	w		K1														
Iris pseudacorus (Gelbe Schwertlilie)	7	w		K1									b					
Milium effusum (Wald-Flattergras)	7	z		K1														
Phalaris arundinacea (Rohr-Glanzgras)	7	z		K1														
Quercus robur (Stiel-Eiche)	7	w		B1														
Ranunculus repens (Kriechender Hahnenfuß)	7	w		K1														
Ribes rubrum (Rote Johannisbeere)	7	w		S														
Sambucus nigra (Schwarzer Holunder)	7	w		S														
Urtica dioica (Große Brennessel)	7	z		K1														
													Anzahl Rote Liste Arten		1	1		
													Anzahl Arten		24			

MS: Mengensystem; M: Mengenangabe, W: Bewertung der Art (FFH-Monitoring), Vs: Vegetationsschicht, St: Status, PA: Autor Phänologie; Ph: Phänologie, Sz: Soziabilität, VS: Vitalitätssystem; V: Vitalität, G: Geschlecht, cf: unsichere Bestimmung, §: Schutz nach BNatSchG, HH: Rote Liste Hamburg, Nds: Rote Liste Niedersachsen, SH: Rote Liste Schleswig-Holstein, D: Rote Liste Deutschland

Teilflächenbeschreibung

Teilflächentyp		Teilflächen-Nr.	2
Biotoptyp	Eichen-Hainbuchenwald feuchter bis nasser Standorte (2000)	Biotoptyp	WCF
- Zusatz		- gesetzl. Grundl.	
FFH-LRT	kein Lebensraumtyp nach FFH-Richtlinie	FFH-LRT	kein LRT
Beschreibung		Entw.potential LRT	
		Hauptfläche	
		Flächenanteil	30 %
		FFH-Unters.Fläche	Nein
		Saatgutfläche	Nein