

# Erhebungsbogen

**B**

<b>Projekt</b>	Biotopkartierung Hamburg	<b>Interne Nr.</b>	136714
		<b>DK5   DK5-GK</b>	<b>7248</b>
<b>Handlungsbedarf</b>	Nein	<b>DK5 - Name</b>	Lemsahl-Mellingstedt
<b>Bearbeitung</b>	BRA	<b>Biotop-Nr.   alt</b>	<b>406</b>
<b>Räumliche Abbildung</b>	Fläche	<b>Kartierung</b>	01.06.2019
<b>Anzahl Abschnitte</b>	1	<b>Fläche / Länge [m<sup>2</sup>/m]</b>	10234,2512
		<b>Breite (lineare Abb.) [m]</b>	

**Gesetzlicher Schutz** § 30 (2) 1.2 Natürliche oder naturnahe stehende Gewässer **Schutz nur teilweise** **Nein**

<b>Gesamtbewertung</b>	6	Wertvoll
– <b>Alter</b>	4	Biotop mittleren Alters, 10 bis 20 Jahre
– <b>Belastungsgrad</b>	5	Flächenhaft mittlere oder örtlich starke Belastung
– <b>Ökolog. Funktion</b>	6	Hohe Bedeutung in einem Biotopkomplex, für den lokalen Biotopverbund oder als Puffer
– <b>Seltenheit</b>	6	Seltener Biotoptyp, ohne seltene oder bedrohte Pflges., ungesättigtes Artenspektrum, reliktsche RL-Arten

## Bestandsbeschreibung

Der Datensatz von 2011 wurde für den Randabgleich kopiert, nicht bearbeitet, da sich der Zuschnitt verändert hat.

Großer, eutropher Teich auf dem Golfplatz Treudelberg mit aktuell niedrigem Wasserstand. Das Wasser ist leicht getrübt. In Teilbereichen kommen Wasserpest, Laichkraut und Algenwatten vor. Am relativ flachen Ufer wächst ein dichter Schilfröhrichtsaum, der von Blutweiderich und Teichsimse durchsetzt ist. Stellenweise hat sich Rohrkolben angesiedelt. Daneben kommen auch einige bis 5 m hohe Weiden vor.

## Vorkommen an Biotoptypen

1	TF	Typ	HF	F.Anteil
2	BTYP	Biotoptyp	- gesetzl. Grundl.	
3	Zusatz	Zusatz zum Biotoptypen		
4	LRT	Lebensraumtyp		
1	1		Ja	100 %
2	SEG	Angelegte Stillgewässer, klein, naturnah, nährstoffreich (2018)		§ 30 (2) 1.2
3	I5	Ufer naturnah (I5)		
4	3150	Natürliche eutrophe Seen mit einer Vegetation des Magnopotamions oder Hydrocharitions		

## Räumliche Lage

<b>Lagebeschreibung</b>	Golfplatz Treudelberg		
<b>Nachbarnutzung/en</b>	Golfplatz		
<b>Rechtswert (X)</b>	572108	<b>Hochwert (Y)</b>	5948549
<b>Bezirk</b>	Wandsbek	<b>Naturraum</b>	Geestplatten westlich der Alster (696.01)
<b>Stadtteil (OT-Nr.)</b>	Lemsahl-Mellingstedt (521)	<b>Gemarkung</b>	Lemsahl-Mellingstedt (533)
<b>Digitaler Grünplan</b>	<input type="checkbox"/> <b>Hafengesamtgebiet</b>	<input type="checkbox"/> <b>Ramsargebiet</b>	<input type="checkbox"/> <b>EG-Vogelschutzgeb.</b>
<b>Ausgleichsflächen NSG / ND / LSG</b>	<input type="checkbox"/> <b>Biosphärenreservat</b>	<input type="checkbox"/> <b>Nationalpark</b>	<input type="checkbox"/>
<b>FFH-GEBIET</b>	LSG Duvensedt, Bergstedt, Lemsahl-Mellingstedt, Volksdorf und Rahlstedt [ HH-2009 / Anteil: 100% ]		
<b>Wasserschutzgebiet</b>			

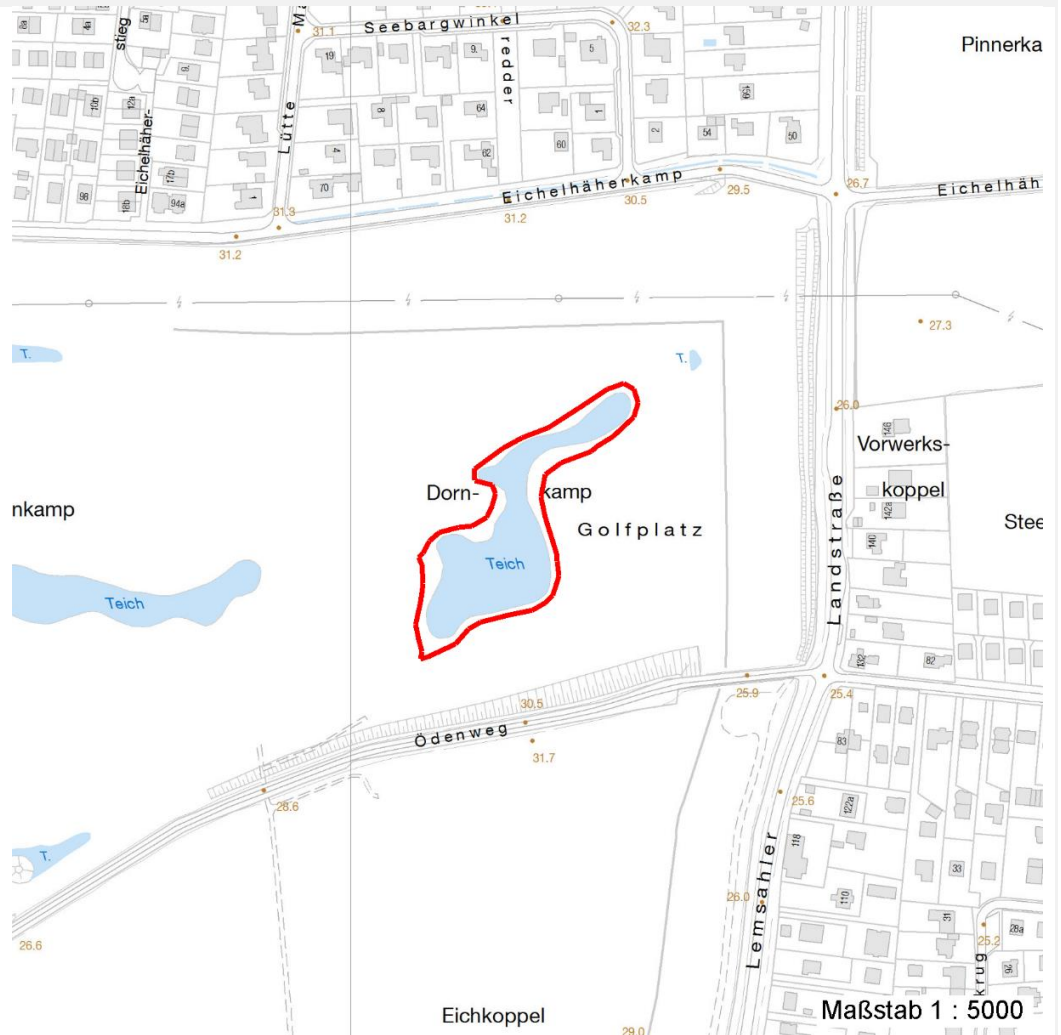
# Erhebungsbogen

**B**

<b>Projekt</b>	Biotopkartierung Hamburg	<b>Interne Nr.</b>	136714
		<b>DK5   DK5-GK</b>	<b>7248</b>
<b>Handlungsbedarf</b>	Nein	<b>DK5 - Name</b>	Lemsaahl-Mellingstedt
<b>Bearbeitung</b>	BRA	<b>Biotop-Nr.   alt</b>	<b>406</b>
<b>Räumliche Abbildung</b>	Fläche	<b>Kartierung</b>	01.06.2019
<b>Anzahl Abschnitte</b>	1	<b>Fläche / Länge [m<sup>2</sup>/m]</b>	10234,2512
		<b>Breite (lineare Abb.) [m]</b>	

## Räumliche Lage

### Karte



## Weitere Erhebungsbögen

Interne Nr.	Interne Nr. Zuordnung	DK5	Biotop-Nr.	Kartierung	Zuordnung	DK5 (GK)	Biotop-Nr. (alt)
136714	44749	7048	130	02.09.2011	/	7050	10011
136714	49867	7248	69	17.10.2011	>	7250	83

Zuordnung: N = nachfolgende Kartierung, K = weitere Kartierungen (zeitlich vorher oder nachher)

## Weitere Angaben

Merkmal	Wert
<b>Auswertung</b> Gefährdung/ Einflüsse Maßnahmen	Im Sommer 2019 sind die Flächen ausgetrocknet Möglichst dauerhaft hohe Wasserstände sicherstellen, möglichst naturnaher bewirtschaften, nur extensiv unterhalten

<b>Projekt</b>	Biotopkartierung Hamburg	<b>Interne Nr.</b>	136714
		<b>DK5   DK5-GK</b>	<b>7248</b>
<b>Handlungsbedarf</b>	Nein	<b>DK5 - Name</b>	Lemsahl-Mellingstedt
<b>Bearbeitung</b>	BRA	<b>Biotop-Nr.   alt</b>	<b>406</b>
<b>Räumliche Abbildung</b>	Fläche	<b>Kartierung</b>	01.06.2019
<b>Anzahl Abschnitte</b>	1	<b>Fläche / Länge [m<sup>2</sup>/m]</b>	10234,2512
		<b>Breite (lineare Abb.) [m]</b>	

**Teilflächenbeschreibung**

<b>Teilflächentyp</b>		<b>Teilflächen-Nr.</b>	1
<b>Biototyp</b>	Angelegte Stillgewässer, klein, naturnah, nährstoffreich (2018)	<b>Biototyp</b>	SEG
<b>- Zusatz</b>	Ufer naturnah (I5)	<b>- gesetzl. Grundl.</b>	§ 30 (2) 1.2
<b>FFH-LRT</b>	Natürliche eutrophe Seen mit einer Vegetation des Magnopotamions oder Hydrocharitions	<b>FFH-LRT</b>	3150
<b>Beschreibung</b>		<b>Entw.potential LRT</b>	
		<b>Hauptfläche</b>	Ja
		<b>Flächenanteil</b>	100 %
		<b>FFH-Unters.Fläche</b>	Nein
		<b>Saatgutfläche</b>	Nein

**Weitere Angaben**

<b>Merkmal</b>	<b>Wert</b>
<b>Auswertung</b>	
Maßnahmen	Möglichst dauerhaft hohe Wasserstände sicherstellen, möglichst naturnaher bewirtschaften, nur extensiv unterhalten
<b>Boden</b>	
Feuchte	11 - flaches Gewässer
<b>Gewässer</b>	
Böschungshöhe	1.00 m
Gewässertiefe	1.50 m
Länge	130.00 m
Breite	40.00 m
Wasserführung	w - wechselnde Wasserstände
Strömung	k - keine Strömung
Trübung	w - schwache Trübung
Färbung	grünlich
<b>Standort, Relief</b>	
Relief	Mulde
Böschungsneigung	sehr flach - < 1:3
Neigung - Gelände	N0 - nicht geneigt (<2 %)
Ausrichtung	FL - flach, keine Exposition
Belichtung	9 - vollsonnig
Luft	keine Besonderheiten
Zusätze - Btyp	I5 - Ufer naturnah
<b>Veg. - Deckg./Ant.</b>	
Gesamt	25 %
Strauchschicht	2 %
1. Krautschicht	25 %
<b>Veg. - Höhe</b>	
Gesamt, durchschn.	5.00 m

# Erhebungsbogen

**B**

<b>Projekt</b>	Biotopkartierung Hamburg		<b>Interne Nr.</b>	136714
			<b>DK5   DK5-GK</b>	<b>7248</b>
<b>Handlungsbedarf</b>	Nein		<b>DK5 - Name</b>	Lemsahl-Mellingstedt
<b>Bearbeitung</b>	BRA	<b>Kopie</b>	Nein	<b>Biotop-Nr.   alt</b>
<b>Räumliche Abbildung</b>	Fläche			<b>406</b>
<b>Anzahl Abschnitte</b>	1		<b>Kartierung</b>	01.06.2019
			<b>Fläche / Länge [m<sup>2</sup>/m]</b>	10234,2512
			<b>Breite (lineare Abb.) [m]</b>	

## FFH-Bewertungen (HH)

Lebensraumtyp / Parameter	Wertstufe A	Wertstufe B	Wertstufe C	Wert / Begründung	Z
<b>3150 (HH) Natürliche eutrophe Seen mit einer Vegetation des Magnopotamions oder Hydrocharitions</b>					<b>C</b>
<b>Habitatstrukturen</b>					<b>C</b>
<b>Beeinträchtigungen</b>					<b>C</b>
<b>Arteninventar</b>					<b>C</b>

## FFH-Bewertungen (BFN)

1	Lebensraumtyp				
3	<b>Arteninventar</b> , Gesamtbewertung, 1..n - Parameter mit Kriterien A/B/C				
4	<b>Habitatstruktur</b> , Gesamtbewertung, 1..n - Parameter mit Kriterien A/B/C				
5	<b>Beeinträchtigungen</b> , Gesamtbewertung, 1..n - Parameter mit Kriterien A/B/C				
	Zustandsbewertung: AZ – Vorgabewert, Z – von AZ abweichend festgelegte Zustandsbewertung			Wert	AZ Z
1	<b>3150 (BFN) Natürliche eutrophe Seen mit einer Vegetation des Magnopotamions oder Hydrocharitions</b>				<b>C</b>
3	<b>Arteninventar</b>				<b>C</b>
4	<b>Habitatstrukturen</b>				<b>C</b>
5	<b>Beeinträchtigungen</b>				<b>C</b>

## Zeigerwerte der Pflanzenartenliste (Auswertung)

<b>Standort</b>	<b>Belichtung</b>	halbsonnig	6,9
<b>Boden</b>	<b>Feuchte</b>	zeitweise wasserüberstaut	10,1
	<b>Stickstoff (N)</b>	mäßig stickstoffarm bis stickstoffreich	6,4
	<b>Reaktion</b>	neutral	6,8
<b>Vegetation</b>	<b>Mahdverträglichkeit</b>	schnittempfindlich (nur Herbstschnitt verträglich)	3,4
<b>Zeigerwerte</b>	<b>Futterwert</b>	sehr geringwertiges Futter	2,1
	<b>Wechselfeuchteanzeiger</b>		2
	<b>Giftpflanzen</b>		1
	<b>Überschw.anzeiger</b>		2

## Pflanzenartenliste

Gruppe / Pflanzenart	MS	M	W	Vs	St	PA	Ph	Sz	VS	V	G	cf	§	Rote Liste			
														HH	ND	SH	D
<b>Tracheobionta (Gefäßpflanzen)</b>																	
Cirsium palustre (Sumpf-Kratzdistel)	7	w		K1	-						-						
Elodea canadensis (Kanadische Wasserpest)	7	w		-	-						-						
Iris pseudacorus (Gelbe Schwertlilie)	7	w		K1	-						-		b				
Juncus effusus (Flatter-Binse)	7	w		K1	-						-						
Lycopus europaeus (Gewöhnlicher Wolfstrapp)	7	w		K1	-						-						
Myosotis scorpioides (Sumpf-Vergissmeinnicht)	7	w		K1	-						-			V			
Phalaris arundinacea (Rohr-Glanzgras)	7	w		K1	-						-						
Phragmites australis (Schilf)	7	h		K1	-						-						
Potamogeton natans (Schwimmendes Laichkraut)	7	z		-	-						-						
Potamogeton spec. (Laichkraut)	7	z		-	-						-						

# Erhebungsbogen

**B**

<b>Projekt</b>	Biotopkartierung Hamburg		<b>Interne Nr.</b>	136714
			<b>DK5   DK5-GK</b>	<b>7248</b>
<b>Handlungsbedarf</b>	Nein		<b>DK5 - Name</b>	Lemsahl-Mellingstedt
<b>Bearbeitung</b>	BRA	<b>Kopie</b>	<b>Biotop-Nr.   alt</b>	<b>406</b>
<b>Räumliche Abbildung</b>	Fläche	Nein	<b>Kartierung</b>	01.06.2019
<b>Anzahl Abschnitte</b>	1		<b>Fläche / Länge [m<sup>2</sup>/m]</b>	10234,2512
			<b>Breite (lineare Abb.) [m]</b>	

## Pflanzenartenliste

Gruppe / Pflanzenart	MS	M	W	Vs	St	PA	Ph	Sz	VS	V	G	cf	§	Rote Liste				
														HH	ND	SH	D	
Schoenoplectus lacustris (Gewöhnliche Teichsimse)	7	z		K1	-						-				2			
Sparganium erectum (Ästiger Igelkolben)	7	w		K1	-						-							
Trifolium repens (Weiß-Klee)	7	w		K1	-						-							
<b>Anzahl Rote Liste Arten</b>														<b>1</b>		<b>1</b>		
<b>Anzahl Arten</b>										<b>13</b>								

MS: Mengensystem; M: Mengenangabe, W: Bewertung der Art (FFH-Monitoring), Vs: Vegetationsschicht, St: Status, PA: Autor Phänologie; Ph: Phänologie, Sz: Soziabilität, VS: Vitalitätssystem; V: Vitalität, G: Geschlecht, cf: unsichere Bestimmung, §: Schutz nach BNatSchG, HH: Rote Liste Hamburg, ND: Rote Liste Niedersachsen, SH: Rote Liste Schleswig-Holstein, D: Rote Liste Deutschland