

Erhebungsbogen

B

Projekt	Biotopkartierung Hamburg	Interne Nr.	49770
		DK5 DK5-GK	7248 7250
Handlungsbedarf	Nein	DK5 - Name	Lemsahl-Mellingstedt
Bearbeitung	TUC	Biotop-Nr. alt	38 47
Räumliche Abbildung	Fläche	Kartierung	28.09.2011
Anzahl Abschnitte	1	Fläche / Länge [m²/m]	18073,3748
		Breite (lineare Abb.) [m]	

Gesetzlicher Schutz **kein gesetzl. Schutz** **kein gesetzlich geschütztes Biotop** **Schutz nur teilweise** **Nein**

Gesamtbewertung	5	Noch wertvoll, gut entwicklungsfähig
– Alter	6	Biotop mittleren Alters, 50 bis 100 Jahre
– Belastungsgrad	5	Flächenhaft mittlere oder örtlich starke Belastung
– Ökolog. Funktion	6	Hohe Bedeutung in einem Biotopkomplex, für den lokalen Biotopverbund oder als Puffer
– Seltenheit	5	Seltener Biotoptyp, floristisch stark verarmt, ohne seltener Pflges. od. verbr. artenreicher Biotoptyp

Bestandsbeschreibung

Von Hainbuche und Birke geprägter Laubwald südlich des Campingplatzes mit vereinzelt Erle sowie entlang des Teiches alten Rotbuchen und Stiel-Eichen. Im östlichen Drittel der Fläche ist der Bestand jünger und wird von Stangenholz bestimmt. Hier kommen neben Birke und Hainbuche auch Eichen und Bergahorn vor. Die Krautschicht ist teilweise flächig ausgebildet und ist von Gundermann, Echter Nelkenwurz oder Gartengoldnessel geprägt. Nördlich des Teiches gibt es einen Teilbestand mit Pappeln sowie einen von jungen Buchen, Hainbuchen und Birken geprägten Teilbereich. Nach Westen hin wird der Bestand älter und lockerer. Stellenweise hat sich hier eine Krautschicht entwickelt. Die Strauchschicht ist im gesamten Wald nur wenig ausgebildet.

Vorkommen an Biotoptypen

1	TF	Typ	HF	F.Anteil
2	BTYP	Biotoptyp	- gesetzl. Grundl.	
3	Zusatz	Zusatz zum Biotoptypen		
4	LRT	Lebensraumtyp		
1	1		Ja	65 %
2	WCM	Eichen-Hainbuchenwald mittlerer bis trockener Standorte (2000)		
1	2			35 %
2	WXH	Laubforst aus heimischen Arten (2000)		

Räumliche Lage

Lagebeschreibung	Östlich der Alster, südlich des Campingplatzes, nördlich des Teiches		
Nachbarnutzung/en	Campingplatz, Teich, Pionierwald, Laubwald, Wanderweg		
Rechtswert (X)	573927	Hochwert (Y)	5949844
Bezirk	Wandsbek	Naturraum	Alstertal (696.02)
Stadtteil (OT-Nr.)	Wohldorf-Ohlstedt (523)	Gemarkung	Ohlstedt (537)
Digitaler Grünplan	<input checked="" type="checkbox"/> Hafengesamtgebiet	<input type="checkbox"/> Ramsargebiet	<input type="checkbox"/> EG-Vogelschutzgeb.
Ausgleichsflächen	<input type="checkbox"/> Biosphärenreservat	<input type="checkbox"/> Nationalpark	
NSG / ND / LSG	LSG Wohldorf/Ohlstedt [HH-2046 / Anteil: 1%], NSG Rodenbeker Quellental [HH-503 / Anteil: 99%]		
FFH-GEBIET			
Wasserschutzgebiet			

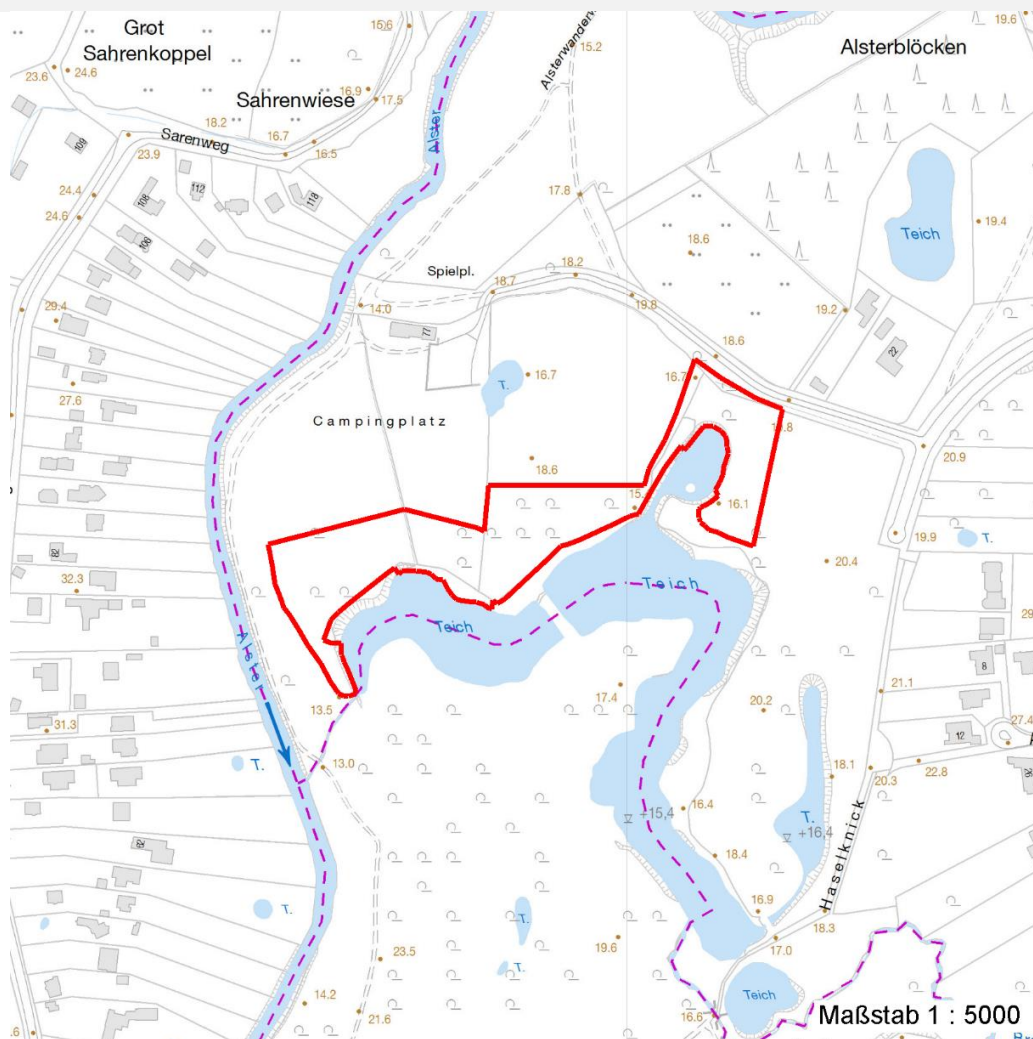
Erhebungsbogen

B

Projekt	Biotopkartierung Hamburg	Interne Nr.	49770
Handlungsbedarf	Nein	DK5 DK5-GK	7248 7250
Bearbeitung	TUC	DK5 - Name	Lemsahl-Mellingstedt
Räumliche Abbildung	Fläche	Biotop-Nr. alt	38 47
Anzahl Abschnitte	1	Kartierung	28.09.2011
		Fläche / Länge [m²/m]	18073,3748
		Breite (lineare Abb.) [m]	

Räumliche Lage

Karte



Weitere Erhebungsbögen

Interne Nr.	Interne Nr. Zuordnung	DK5	Biotop-Nr.	Kartierung	Zuordnung	DK5 (GK)	Biotop-Nr. (alt)
49770	49787	7248	38	19.10.2003	K	7250	47

Zuordnung: N = nachfolgende Kartierung, K = weitere Kartierungen (zeitlich vorher oder nachher)

Foto

Interne Nr.	Index	Dateiname	Aufnahmerichtung
17175	0	7248_38_280911_1.JPG	
17176	0	7248_38_280911_2.JPG	
17177	0	7248_38_280911_3.JPG	
17178	0	7248_38_280911_4.JPG	

Erhebungsbogen

B

Projekt	Biotopkartierung Hamburg	Interne Nr.	49770
		DK5 DK5-GK	7248 7250
Handlungsbedarf	Nein	DK5 - Name	Lemsahl-Mellingstedt
Bearbeitung	TUC	Biotop-Nr. alt	38 47
Räumliche Abbildung	Fläche	Kartierung	28.09.2011
Anzahl Abschnitte	1	Fläche / Länge [m²/m]	18073,3748
		Breite (lineare Abb.) [m]	

Weitere Angaben

Merkmal	Wert
Auswertung	
Gefährdung / Einflüsse	Erholungsnutzung
Wertgesichtspunkte	Bedeutung für den Biotopverbund
	Entwicklungspotenzial
	Landschaftstypischer Biotop
	Teil eines größeren Biotopkomplexes
Ziele der Entwicklung	Sukzession/Erhaltung
Maßnahmen	keine Angaben - 0

Foto

Fotodatei 7248_38_280911_1.JPG

Bildbeschreibung
Aufnahmerichtung



Fotodatei 7248_38_280911_2.JPG

Bildbeschreibung
Aufnahmerichtung



Erhebungsbogen

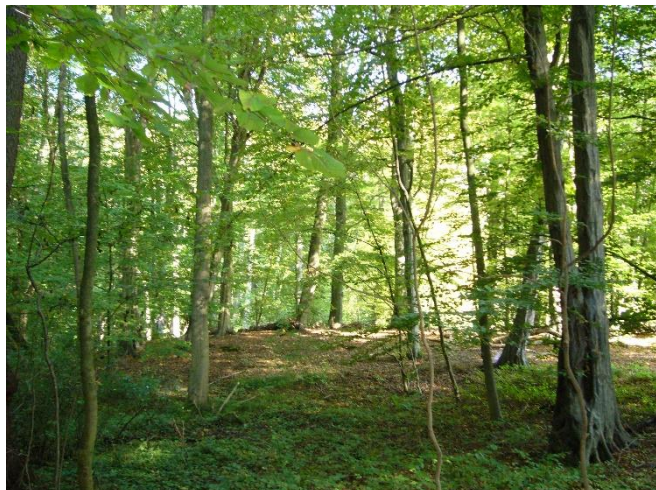
B

Projekt	Biotopkartierung Hamburg	Interne Nr.	49770
		DK5 DK5-GK	7248 7250
Handlungsbedarf	Nein	DK5 - Name	Lemsahl-Mellingstedt
Bearbeitung	TUC	Biotop-Nr. alt	38 47
Räumliche Abbildung	Fläche	Kartierung	28.09.2011
Anzahl Abschnitte	1	Fläche / Länge [m²/m]	18073,3748
		Breite (lineare Abb.) [m]	

Foto

Fotodatei 7248_38_280911_3.JPG

Bildbeschreibung
Aufnahmerichtung



Fotodatei 7248_38_280911_4.JPG

Bildbeschreibung
Aufnahmerichtung



Teilflächenbeschreibung

Teilflächentyp		Teilflächen-Nr.	1
Biotoptyp	Eichen-Hainbuchenwald mittlerer bis trockener Standorte (2000)	Biotoptyp	WCM
- Zusatz		- gesetzl. Grundl.	
FFH-LRT		FFH-LRT	
Beschreibung		Entw.potential LRT	
Standort: Laubwald		Hauptfläche	Ja
		Flächenanteil	65 %
		FFH-Unters.Fläche	Nein
		Saatgutfläche	Nein

Erhebungsbogen

B

Projekt	Biotopkartierung Hamburg		Interne Nr.	49770
			DK5 DK5-GK	7248 7250
Handlungsbedarf	Nein		DK5 - Name	Lemsahl-Mellingstedt
Bearbeitung	TUC	Kopie	Nein	Biotop-Nr. alt
Räumliche Abbildung	Fläche			38 47
Anzahl Abschnitte	1			Kartierung
				28.09.2011
				Fläche / Länge [m²/m]
				18073,3748
				Breite (lineare Abb.) [m]

Weitere Angaben

Merkmal	Wert
Boden	
Feuchte	5 - frisch und mäßig frisch
Stickstoffgehalt	6 - mäßig stickstoffarm bis stickstoffreich
Standort, Relief	
Relief	eben
Belichtung	4 - schattig bis halbschattig
Veg. - Deckg./Ant.	
Gesamt	100 %
1. Baumschicht	90 %
2. Baumschicht	15 %
Strauchschicht	5 %
1. Krautschicht	10 %
Veg. - Höhe	
Gesamt, durchschn.	18.00 m
1. Baumschicht	18.00 m
2. Baumschicht	12.00 m
Strauchschicht	3.00 m
1. Krautschicht	0.30 m

Zeigerwerte der Pflanzenartenliste (Auswertung)

Standort	Belichtung	halbschattig	4,5
Boden	Feuchte	mäßig feucht und wechselfeucht	5,5
	Stickstoff (N)	mäßig stickstoffarm bis stickstoffreich	6,4
	Reaktion	schwach sauer	5,9
Vegetation	Mahdverträglichkeit	schnittempfindlich bis mäßig schnittverträglich	4,4
Zeigerwerte	Futterwert	fast wertloses Futter	0,9
	Wechselfeuchteanzeiger		0
	Giftpflanzen		0
	Überschw.anzeiger		1

Pflanzenartenliste

Gruppe / Pflanzenart	MS	M	W	Vs	St	PA	Ph	Sz	VS	V	G	cf	Rote Liste					
													§	HH	ND	SH	D	
Tracheobionta (Gefäßpflanzen)																		
Acer platanoides (Spitz-Ahorn)	7	w		K1	-													
Acer platanoides (Spitz-Ahorn)	7	w		S	-													
Acer pseudoplatanus (Berg-Ahorn)	7	w		B1	-													
Acer pseudoplatanus (Berg-Ahorn)	7	w		K1	-													
Acer pseudoplatanus (Berg-Ahorn)	7	z		S	-													
Alnus glutinosa (Schwarz-Erle)	7	w		B1	-													
Betula pendula (Hänge-Birke)	7	z		B1	-													
Carex sylvatica (Wald-Segge)	7	w		K1	-											3		
Carpinus betulus (Hainbuche)	7	w		B1	-													
Carpinus betulus (Hainbuche)	7	w		K1	-													
Carpinus betulus (Hainbuche)	7	w		S	-													
Carpinus betulus (Hainbuche)	7	z		B2	-													

Erhebungsbogen

B

Projekt	Biotopkartierung Hamburg	Interne Nr.	49770
		DK5 DK5-GK	7248 7250
Handlungsbedarf	Nein	DK5 - Name	Lemsahl-Mellingstedt
Bearbeitung	TUC	Biotop-Nr. alt	38 47
Räumliche Abbildung	Fläche	Kartierung	28.09.2011
Anzahl Abschnitte	1	Fläche / Länge [m²/m]	18073,3748
		Breite (lineare Abb.) [m]	

Pflanzenartenliste

Gruppe / Pflanzenart	MS	M	W	Vs	St	PA	Ph	Sz	VS	V	G	cf	Rote Liste					
													§	HH	ND	SH	D	
Corylus avellana (Haselnuss)	7	w		K1	-													
Corylus avellana (Haselnuss)	7	w		S	-													
Crataegus monogyna (Eingrifflicher Weißdorn)	7	w		S	-													
Dryopteris filix-mas (Gewöhnlicher Wurmfarne)	7	z		K1	-													
Fagus sylvatica (Rotbuche)	7	w		B1	-													
Fagus sylvatica (Rotbuche)	7	w		S	-													
Festuca gigantea (Riesen-Schwingel)	7	w		K1	-													
Fraxinus excelsior (Gewöhnliche Esche)	7	w		K1	-													
Galeobdolon luteum (Echte Goldnessel)	7	z		K1	-											V		
Geum urbanum (Echte Nelkenwurz)	7	z		K1	-													
Glechoma hederacea (Gundermann)	7	z		K1	-													
Impatiens parviflora (Kleinblütiges Springkraut)	7	w		K1	-													
Oxalis acetosella (Wald-Sauerklee)	7	w		K1	-													
Populus spec. (Pappel)	7	w		B1	-													
Quercus robur (Stiel-Eiche)	7	w		B1	-													
Quercus robur (Stiel-Eiche)	7	w		K1	-													
Rubus fruticosus agg. (Artengruppe Echte Brombeere)	7	w		S	-													
Sambucus nigra (Schwarzer Holunder)	7	w		S	-													
Sorbus aucuparia (Eberesche)	7	w		K1	-													
Stellaria nemorum (Wald-Sternmiere)	7	w		K1	-													
Urtica dioica (Große Brennnessel)	7	w		K1	-													
Anzahl Rote Liste Arten													2					
Anzahl Arten													24					

MS: Mengensystem; M: Mengenangabe, W: Bewertung der Art (FFH-Monitoring), Vs: Vegetationsschicht, St: Status, PA: Autor Phänologie; Ph: Phänologie, Sz: Soziabilität, VS: Vitalitätssystem; V: Vitalität, G: Geschlecht, cf: unsichere Bestimmung, §: Schutz nach BNatSchG, HH: Rote Liste Hamburg, ND: Rote Liste Niedersachsen, SH: Rote Liste Schleswig-Holstein, D: Rote Liste Deutschland

Teilflächenbeschreibung

Teilflächentyp		Teilflächen-Nr.	2
Biotoptyp	Laubforst aus heimischen Arten (2000)	Biotoptyp	WXH
- Zusatz		- gesetzl. Grundl.	
FFH-LRT		FFH-LRT	
Beschreibung		Entw.potential LRT	
		Hauptfläche	
		Flächenanteil	35 %
		FFH-Unters.Fläche	Nein
		Saatgutfläche	Nein