

Erhebungsbogen

B

Projekt	Biotopkartierung Hamburg	Interne Nr.	50161
		DK5 DK5-GK	7248 7450
Handlungsbedarf	Nein	DK5 - Name	Lemsahl-Mellingstedt
Bearbeitung	BRA	Biotop-Nr. alt	372 137
Räumliche Abbildung	Linie	Kartierung	20.09.2003
Anzahl Abschnitte	1	Fläche / Länge [m²/m]	655,851
		Breite (lineare Abb.) [m]	2,5

Gesetzlicher Schutz § 30 (2) 1.1 Natürliche oder naturnahe Fließgewässer **Schutz nur teilweise** **Nein**

Gesamtbewertung	7	Besonders wertvoll
– Alter	7	Biotop hohen Alters, 100 bis 200 Jahre
– Belastungsgrad	6	Flächenhaft geringe oder örtlich stärkere oder Vorbelastung mit deutlichem Einfluß
– Ökolog. Funktion	7	Sehr hohe Bedeutung in einem Biotopkomplex, für den lokalen Biotopverbund oder als Puffer
– Seltenheit	7	Seltener Biotoptyp, mit seltenen oder bedrohten Pflges., gesättigtes Artenspektrum, einige RL-Arten

Bestandsbeschreibung

Lohbek: örtlich leicht begradigter, eingetiefter, örtlich, v.a. am Westufer im Rahmen von gartennutzungen befestigter Bachlauf der Lohbek. aktuell mit nur geringer Restwasserführung (extrem trockener Sommer 2003) ca. 30cm unter Flur. Ein sandiges Bett deutet auf zeitweilig höhere Fließgeschwindigkeiten. Aufgrund der Überschattung durch den benachbart wachsenden Auwald ist das Gewässer größtenteils nicht von gewässertypischen Arten bewachsen. Innerhalb der beweideten Flächen im SO verläuft der Bach als besonnerter Wiesenbach. Hier werden auch die Bachfer beweidet, sind oft kurzgefressen und nur im unteren Teil von Arten der Bachröhrichte bewachsen. Hier ist der Lauf teilberadigt, an der Sohle nur 0,5m breit mit Wasserführung rund 0,5 m unter Flur.

Vorkommen an Biotoptypen

1	TF	Typ	HF	F.Anteil
2	BTYP	Biotoptyp		- gesetzl. Grundl.
3	Zusatz	Zusatz zum Biotoptypen		
4	LRT	Lebensraumtyp		
1	1		Ja	100 %
2	FBM	Bach, naturnah mit Beeinträchtigungen/Verbauungen (2000)		
4	kein LRT	kein Lebensraumtyp nach FFH-Richtlinie		

Räumliche Lage

Lagebeschreibung	Lohbek		
Nachbarnutzung/en	Grünland, Privatgärten, Knick, Auwald		
Rechtswert (X)	574067	Hochwert (Y)	5948458
Bezirk	Wandsbek	Naturraum	Alstertal (696.02)
Stadtteil (OT-Nr.)	Bergstedt (524)	Gemarkung	Bergstedt (538)
Digitaler Grünplan	<input type="checkbox"/> Hafengesamtgebiet	<input type="checkbox"/> Ramsargebiet	<input type="checkbox"/> EG-Vogelschutzgeb.
Ausgleichsflächen	<input type="checkbox"/> Biosphärenreservat	<input type="checkbox"/> Nationalpark	<input type="checkbox"/>
NSG / ND / LSG	LSG Duvenstedt, Bergstedt, Lemsahl-Mellingstedt, Volksdorf und Rahlstedt [HH-2009 / Anteil: 100%]		
FFH-GEBIET			
Wasserschutzgebiet			

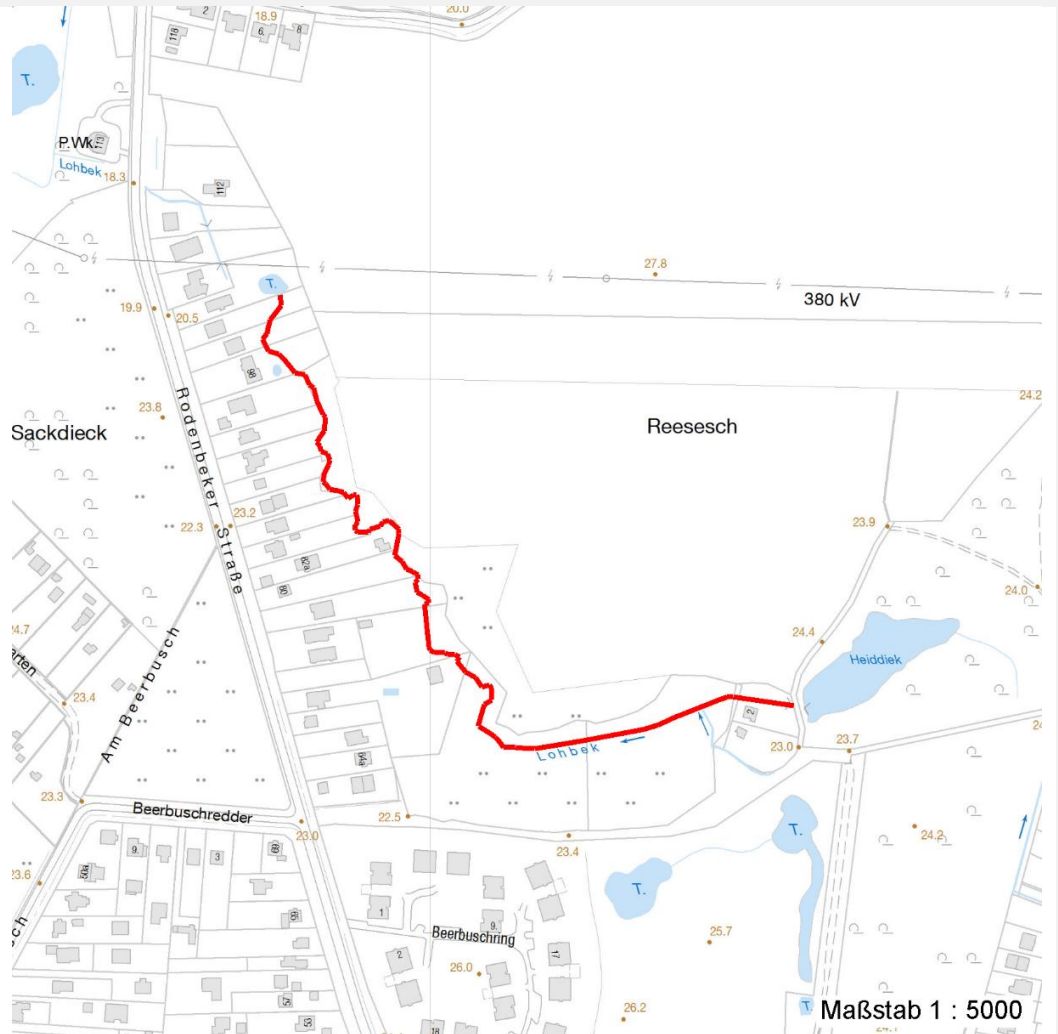
Erhebungsbogen

B

Projekt	Biotopkartierung Hamburg	Interne Nr.	50161
		DK5 DK5-GK	7248 7450
		DK5 - Name	Lemsahl-Mellingstedt
Handlungsbedarf	Nein	Biotop-Nr. alt	372 137
Bearbeitung	BRA	Kartierung	20.09.2003
Räumliche Abbildung	Linie	Fläche / Länge [m²/m]	655,851
Anzahl Abschnitte	1	Breite (lineare Abb.) [m]	2,5

Räumliche Lage

Karte



Weitere Angaben

Merkmal	Wert
Auswertung	
Gefährdung / Einflüsse	leicht eingetieft (Entwässerung der Nachbarflächen; teilbegradigt)
Wertgesichtspunkte	Relikt der Naturlandschaft; Vernetzungsfunktionen; potentieller Wuchsort seltener Arten
zoologisch bedeutsame Strukturen	Kleingewässer
Bedeutung für Tiergruppe	Amphibien
	Fische
Maßnahmen	Lauf im Süden remäandrieren, Wasserrückhaltung im Gebiet anstreben; Nachbarbiotope extensivieren bzw. renaturieren.
Schutzvorschlag	NSG - Naturschutzgebiet

Projekt	Biotopkartierung Hamburg	Interne Nr.	50161
		DK5 DK5-GK	7248 7450
Handlungsbedarf	Nein	DK5 - Name	Lemsahl-Mellingstedt
Bearbeitung	BRA	Biotop-Nr. alt	372 137
Räumliche Abbildung	Linie	Kartierung	20.09.2003
Anzahl Abschnitte	1	Fläche / Länge [m²/m]	655,851
		Breite (lineare Abb.) [m]	2,5

Teilflächenbeschreibung

Teilflächentyp		Teilflächen-Nr.	1
Biotoptyp	Bach, naturnah mit Beeinträchtigungen/Verbauungen (2000)	Biotoptyp	FBM
- Zusatz		- gesetzl. Grundl.	
FFH-LRT	kein Lebensraumtyp nach FFH-Richtlinie	FFH-LRT	kein LRT
Beschreibung		Entw.potential LRT	
		Hauptfläche	Ja
		Flächenanteil	100 %
		FFH-Unters.Fläche	Nein
		Saatgutfläche	Nein

Weitere Angaben

Merkmal	Wert
Boden	
Feuchte	11 - flaches Gewässer
Stickstoffgehalt	6 - mäßig stickstoffarm bis stickstoffreich
Gebietszuordnung	
Gebietsbezeichnung	Lohbek
Gewässer	
Böschungshöhe	0.40 m
Gewässertiefe	0.20 m
Breite	0.70 m
Wasserführung	w - wechselnde Wasserstände
Strömung	t - turbulent fließend
Trübung	w - schwache Trübung
Standort, Relief	
Böschungsneigung	steil - 1:1 bis 1:2
Belichtung	5 - halbschattig
Veg. - Soziologie	
BfN Schlüssel	48.0.04.01 - Alno-Ulmion (Erlen und Edellaub-Auenwälder) 48.0.04.02.0.02 - Stellario-Carpinetum

Zeigerwerte der Pflanzenartenliste (Auswertung)

Standort	Belichtung	halbsonnig	6,5
Boden	Feuchte	naß	8,2
	Stickstoff (N)	stickstoffreich	7
	Reaktion	neutral	6,7
Vegetation	Mahdverträglichkeit	schnittempfindlich bis mäßig schnittverträglich	3,8
Zeigerwerte	Futterwert	mäßige Futterqualität	3,5
	Wechselfeuchteanzeiger		1
	Giftpflanzen		1
	Überschw.anzeiger		3

Erhebungsbogen

B

Projekt	Biotopkartierung Hamburg	Interne Nr.	50161
		DK5 DK5-GK	7248 7450
Handlungsbedarf	Nein	DK5 - Name	Lemsahl-Mellingstedt
Bearbeitung	BRA	Biotop-Nr. alt	372 137
Räumliche Abbildung	Linie	Kartierung	20.09.2003
Anzahl Abschnitte	1	Fläche / Länge [m²/m]	655,851
		Breite (lineare Abb.) [m]	2,5

Pflanzenartenliste

Gruppe / Pflanzenart	MS	M	W	Vs	St	PA	Ph	Sz	VS	V	G	cf	§	Rote Liste			
														HH	ND	SH	D
Tracheobionta (Gefäßpflanzen)																	
Alnus glutinosa (Schwarz-Erle)	7	z		-													
Athyrium filix-femina (Gewöhnlicher Frauenfarn)	7	w		-													
Cardamine amara (Bitteres Schaumkraut)	7	w		-									V		V		
Deschampsia cespitosa (Rasen-Schmiele)	7	w		-													
Filipendula ulmaria (Mädesüß)	7	w		-													
Glyceria fluitans (Flutender Schwaden)	7	h		-													
Nasturtium officinale (Echte Brunnenkresse)	7	w		-													
Rubus caesius (Kratzbeere)	7	z		-													
Rumex conglomeratus (Knäuel-Ampfer)	7	w		-													
Sambucus nigra (Schwarzer Holunder)	7	z		-													
Scirpus sylvaticus (Wald-Simse)	7	w		-											V		
Urtica dioica (Große Brennessel)	7	w		-													
Anzahl Rote Liste Arten													1	2			
Anzahl Arten										12							

MS: Mengensystem; M: Mengenangabe, W: Bewertung der Art (FFH-Monitoring), Vs: Vegetationsschicht, St: Status, PA: Autor Phänologie; Ph: Phänologie, Sz: Soziabilität, VS: Vitalitätssystem; V: Vitalität, G: Geschlecht, cf: unsichere Bestimmung, §: Schutz nach BNatSchG, HH: Rote Liste Hamburg, Nds: Rote Liste Niedersachsen, SH: Rote Liste Schleswig-Holstein, D: Rote Liste Deutschland