

Erhebungsbogen

B

Projekt	Biotopkartierung Hamburg	Interne Nr.	50148
		DK5 DK5-GK	7248 7250
Handlungsbedarf	Nein	DK5 - Name	Lemsahl-Mellingstedt
Bearbeitung	SCÖ	Biotop-Nr. alt	362 54
Räumliche Abbildung	Linie	Kartierung	23.10.2003
Anzahl Abschnitte	2	Fläche / Länge [m²/m]	757,759
		Breite (lineare Abb.) [m]	3

Gesetzlicher Schutz kein gesetzl. Schutz **kein gesetzlich geschütztes Biotop** **Schutz nur teilweise** **Nein**

Gesamtbewertung	6	Wertvoll
– Alter	6	Biotop mittleren Alters, 50 bis 100 Jahre
– Belastungsgrad	5	Flächenhaft mittlere oder örtlich starke Belastung
– Ökolog. Funktion	5	Bedeutung in einem Biotopkomplex, für den lokalen Biotopverbund oder als Puffer
– Seltenheit	6	Seltener Biotoptyp, ohne seltene oder bedrohte Pflges., ungesättigtes Artenspektrum, reliktsische RL-Arten

Bestandsbeschreibung

Doppelknick beidseitig der Rodenbeker Straße mit östlich der Straße weitgehend intaktem Wall und westlich der Straße meist nur sehr schwach ausgeprägtem Wall. Die Vegetation setzt sich zusammen aus locker bis dicht stehenden Überhältern, meist Stieleichen. Die Strauchschicht ist eine bunte Mischung verschiedener heimischer Arten. Stellenweise wurden fremdländische Arten wie Flieder von den Anwohnern angepflanzt. Die Krautschicht ist heterogen und besteht stellenweise aus Giersch, Knautgras und Quecke, stellenweise auch aus Drahtschmiele und Honiggras. Auf der Ostseite der Straße wurde die Strauchschicht etwa vor einem Jahr geknickt.

Vorkommen an Biotoptypen

1	TF	Typ	HF	F.Anteil
2	BTYP	Biotoptyp	- gesetzl. Grundl.	
3	Zusatz	Zusatz zum Biotoptypen		
4	LRT	Lebensraumtyp		
1	1		Ja	100 %
2	HWM	Strauch-Baum-Knick (2000)		

Räumliche Lage

Lagebeschreibung	An der Rodenbeker Straße		
Nachbarnutzung/en	Straße, Bebauung, Grünland		
Rechtswert (X)	573869	Hochwert (Y)	5948447
Bezirk	Wandsbek	Naturraum	Alstertal (696.02)
Stadtteil (OT-Nr.)	Bergstedt (524)	Gemarkung	Bergstedt (538)
Digitaler Grünplan	<input type="checkbox"/> Hafengesamtgebiet	<input type="checkbox"/> Ramsargebiet	<input type="checkbox"/> EG-Vogelschutzgeb.
Ausgleichsflächen	<input type="checkbox"/> Biosphärenreservat	<input type="checkbox"/> Nationalpark	<input type="checkbox"/>
NSG / ND / LSG	LSG Duvenstedt, Bergstedt, Lemsahl-Mellingstedt, Volksdorf und Rahlstedt [HH-2009 / Anteil: 50%]		
FFH-GEBIET			
Wasserschutzgebiet			

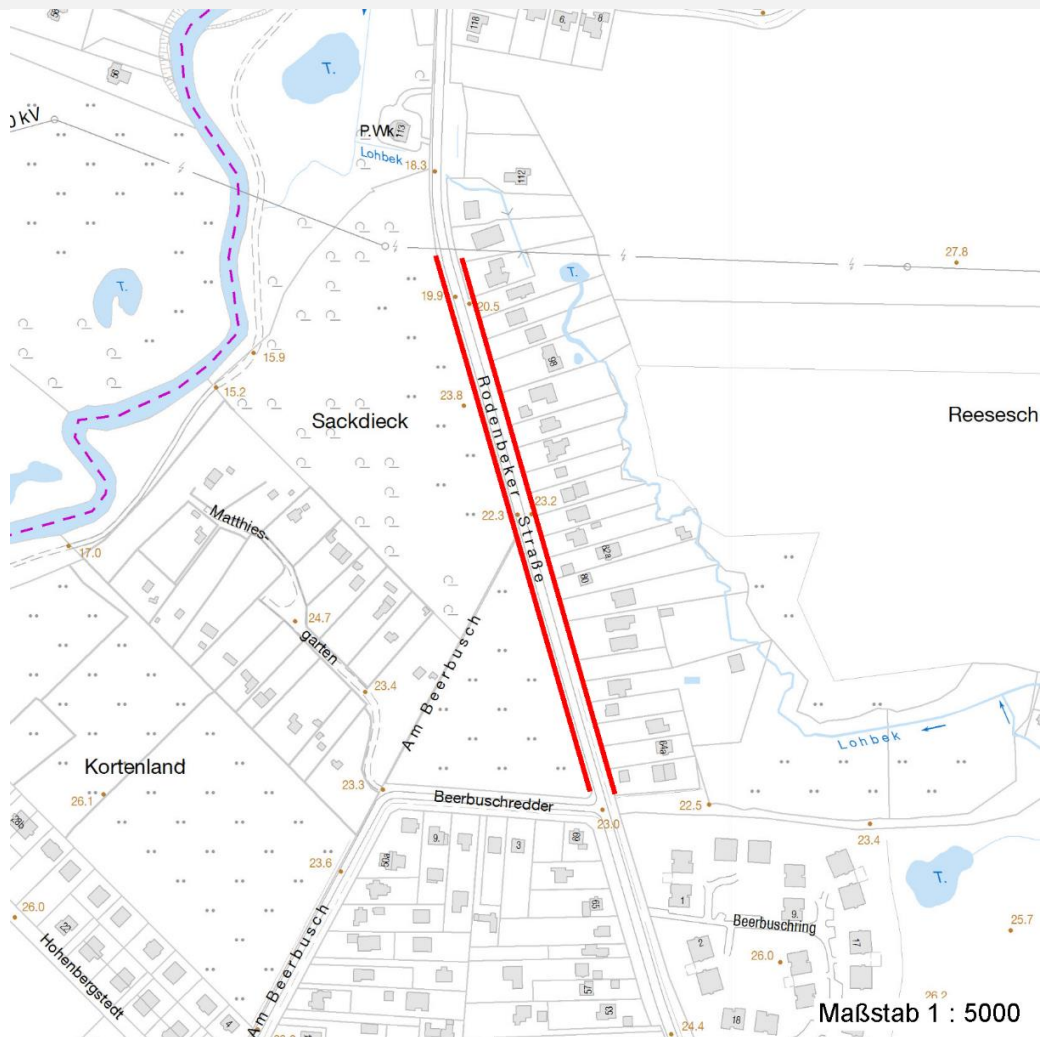
Erhebungsbogen

B

Projekt	Biotopkartierung Hamburg		Interne Nr.	50148	
			DK5 DK5-GK	7248	7250
Handlungsbedarf	Nein		DK5 - Name	Lemsahl-Mellingstedt	
Bearbeitung	SCÖ	Kopie	Nein	Biotop-Nr. alt	362 54
Räumliche Abbildung	Linie		Kartierung	23.10.2003	
Anzahl Abschnitte	2		Fläche / Länge [m²/m]	757,759	
			Breite (lineare Abb.) [m]	3	

Räumliche Lage

Karte



Weitere Erhebungsbögen

Interne Nr.	Interne Nr. Zuordnung	DK5	Biotop-Nr.	Kartierung	Zuordnung	DK5 (GK)	Biotop-Nr. (alt)
50148	50149	7248	362	26.09.2011	K	7250	54
50148	50142	7248	371	15.09.1995	<	7450	39

Zuordnung: N = nachfolgende Kartierung, K = weitere Kartierungen (zeitlich vorher oder nachher)

Foto

Interne Nr.	Index	Dateiname	Aufnahmerichtung
2926	0	7248_362_231003_1.JPG	

Weitere Angaben

Merkmal	Wert
Auswertung	
Gefährdung / Einflüsse	tlw. Gärtnerische Beeinflussung

Erhebungsbogen

B

Projekt	Biotopkartierung Hamburg	Interne Nr.	50148
		DK5 DK5-GK	7248 7250
Handlungsbedarf	Nein	DK5 - Name	Lemsahl-Mellingstedt
Bearbeitung	SCÖ	Biotop-Nr. alt	362 54
Räumliche Abbildung	Linie	Kartierung	23.10.2003
Anzahl Abschnitte	2	Fläche / Länge [m²/m]	757,759
		Breite (lineare Abb.) [m]	3

Weitere Angaben

Merkmal	Wert
Wertgesichtspunkte	Knickdurchbrüche für Zufahrten Bedeutung für den Biotopverbund
Ziele der Entwicklung	Bestandteil der historischen Kulturlandschaft Erhaltung des Knicks
Maßnahmen	Knick auf den Stock setzen - 8.1

Foto

Fotodatei	7248_362_231003_1.JPG	Fotodatei
Bildbeschreibung		Bildbeschreibung
Aufnahmerichtung		Aufnahmerichtung



Teilflächenbeschreibung

Teilflächentyp		Teilflächen-Nr.	1
Biotoptyp	Strauch-Baum-Knick (2000)	Biotoptyp	HWM
- Zusatz		- gesetzl. Grundl.	
FFH-LRT		FFH-LRT	
Beschreibung		Entw.potential LRT	
Standort: Knick		Hauptfläche	Ja
		Flächenanteil	100 %
		FFH-Unters.Fläche	Nein
		Saatgutfläche	Nein

Erhebungsbogen

B

Projekt	Biotopkartierung Hamburg	Interne Nr.	50148
		DK5 DK5-GK	7248 7250
Handlungsbedarf	Nein	DK5 - Name	Lemsahl-Mellingstedt
Bearbeitung	SCÖ	Biotop-Nr. alt	362 54
Räumliche Abbildung	Linie	Kartierung	23.10.2003
Anzahl Abschnitte	2	Fläche / Länge [m²/m]	757,759
		Breite (lineare Abb.) [m]	3

Weitere Angaben

Merkmal	Wert
Boden	
Feuchte	5 - frisch und mäßig frisch
Stickstoffgehalt	5 - mäßig stickstoffarm
Standort, Relief	
Relief	Wall 0,2 - 0,5 m hoch
Belichtung	6 - halbsonnig bis halbschattig
Veg. - Deckg./Ant.	
Gesamt	100 %
1. Baumschicht	80 %
Strauchschicht	90 %
1. Krautschicht	60 %
Veg. - Höhe	
Gesamt, durchschn.	12.00 m

Zeigerwerte der Pflanzenartenliste (Auswertung)

Standort	Belichtung	halbsonnig bis halbschattig	6,4
Boden	Feuchte	frisch und mäßig frisch	5,4
	Stickstoff (N)	mäßig stickstoffarm	5,2
	Reaktion	schwach sauer	6,4
Vegetation	Mahdverträglichkeit	mäßig schnittverträglich (erster Schnitt nicht vor 1. Juli)	5,2
Zeigerwerte	Futterwert	ausreichende Futterqualität	4,9
	Wechselfeuchteanzeiger		2
	Giftpflanzen		0
	Überschw.anzeiger		1

Pflanzenartenliste

Gruppe / Pflanzenart	MS	M	W	Vs	St	PA	Ph	Sz	VS	V	G	cf	Rote Liste						
													§	HH	ND	SH	D		
Tracheobionta (Gefäßpflanzen)																			
Acer pseudoplatanus (Berg-Ahorn)	7	w		S															
Aegopodium podagraria (Giersch)	7	z		K1															
Agrostis capillaris (Rotes Straußgras)	7	z		K1															
Alnus glutinosa (Schwarz-Erle)	7	w		B1															
Alnus glutinosa (Schwarz-Erle)	7	w		S															
Carpinus betulus (Hainbuche)	7	z		B1															
Carpinus betulus (Hainbuche)	7	z		S															
Cornus sanguinea (Roter Hartriegel)	7	z		S															
Corylus avellana (Haselnuss)	7	w		S															
Crataegus monogyna (Eingrifflicher Weißdorn)	7	z		S															
Dactylis glomerata (Wiesen-Knäuelgras)	7	z		K1															
Deschampsia flexuosa (Draht-Schmieele)	7	w		K1															
Elymus repens (Gewöhnliche Quecke)	7	z		K1															
Euonymus europaeus (Gewöhnliches Pfaffenhütchen)	7	z		S															
Festuca rubra agg. (Artengruppe Rot-Schwingel)	7	z		K1															
Frangula alnus (Faulbaum)	7	w		S															

Erhebungsbogen

B

Projekt	Biotopkartierung Hamburg		Interne Nr.	50148	
			DK5 DK5-GK	7248	7250
Handlungsbedarf	Nein		DK5 - Name	Lemsahl-Mellingstedt	
Bearbeitung	SCÖ	Kopie	Biotop-Nr. alt	362	54
Räumliche Abbildung	Linie	Nein	Kartierung	23.10.2003	
Anzahl Abschnitte	2		Fläche / Länge [m²/m]	757,759	
			Breite (lineare Abb.) [m]	3	

Pflanzenartenliste

Gruppe / Pflanzenart	MS	M	W	Vs	St	PA	Ph	Sz	VS	V	G	cf	§	Rote Liste				
														HH	ND	SH	D	
Holcus lanatus (Wolliges Honiggras)	7	z		K1														
Prunus spinosa (Schlehe)	7	w		S														
Quercus robur (Stiel-Eiche)	7	w		S														
Quercus robur (Stiel-Eiche)	7	z		B1														
Rubus fruticosus agg. (Artengruppe Echte Brombeere)	7	w		S														
Sorbus aucuparia (Eberesche)	7	w		S														
Stellaria holostea (Große Sternmiere)	7	w		K1														
Syringa vulgaris (Gewöhnlicher Flieder)	7	w		S														
Viburnum opulus (Gewöhnlicher Schneeball)	7	w		S														

Anzahl Rote Liste Arten

Anzahl Arten

22

MS: Mengensystem; M: Mengenangabe, W: Bewertung der Art (FFH-Monitoring), Vs: Vegetationsschicht, St: Status, PA: Autor Phänologie; Ph: Phänologie, Sz: Soziabilität, VS: Vitalitätssystem; V: Vitalität, G: Geschlecht, cf: unsichere Bestimmung, §: Schutz nach BNatSchG, HH: Rote Liste Hamburg, Nds: Rote Liste Niedersachsen, SH: Rote Liste Schleswig-Holstein, D: Rote Liste Deutschland