

# Erhebungsbogen

**B**

<b>Projekt</b>	Biotopkartierung Hamburg	<b>Interne Nr.</b>	50134
		<b>DK5   DK5-GK</b>	<b>7248</b> 7250
<b>Handlungsbedarf</b>	Nein	<b>DK5 - Name</b>	Lemsahl-Mellingstedt
<b>Bearbeitung</b>	TUC	<b>Biotop-Nr.   alt</b>	<b>357</b> 26
<b>Räumliche Abbildung</b>	Linie	<b>Kartierung</b>	28.10.2003
<b>Anzahl Abschnitte</b>	16	<b>Fläche / Länge [m<sup>2</sup>/m]</b>	2200,548
		<b>Breite (lineare Abb.) [m]</b>	1

**Gesetzlicher Schutz**      **\_ kein gesetzl. Schutz kein gesetzlich geschütztes Biotop**      **Schutz nur teilweise**      **Nein**

<b>Gesamtbewertung</b>	5	Noch wertvoll, gut entwicklungsfähig
– <b>Alter</b>	6	Biotop mittleren Alters, 50 bis 100 Jahre
– <b>Belastungsgrad</b>	5	Flächenhaft mittlere oder örtlich starke Belastung
– <b>Ökolog. Funktion</b>	5	Bedeutung in einem Biotopkomplex, für den lokalen Biotopverbund oder als Puffer
– <b>Seltenheit</b>	5	Seltener Biotoptyp, floristisch stark verarmt, ohne seltener Pflges. od. verbr. artenreicher Biotoptyp

## Bestandsbeschreibung

Baumreihe / Allee an der Straße

Baumreihe aus alten Eichen guter Vitalität bestehend an der Lemsahler Dorfstraße und auf dem Dorfanger, am Dorfanger einzelne junge Eichen nachgepflanzt  
Stammdurchmesser im Durchschnitt 80 cm. Im LSG gelegen.

Baumreihe aus mittelhohen Winter-Linden unterschiedlichen Alters und Größe an der Straße Tannenhof  
Stammdurchmesser 30 - 60 cm

Baumreihe aus älteren Winter-Linden an der Kreuzung Tannenhof / Lemsahler Landstraße  
Stammdurchmesser 40 -60 cm

Baumreihe aus mittelalten Winter-Linden an den Straßen Margaretenhof/Huuskoppel  
Stammdurchmesser 30 - 50 cm

Baumreihe aus älteren Eichen an der Straße Grote String  
Stammdurchmesser im Durchschnitt 60 cm

Baumreihe aus älteren Kopflinden vorm Gasthof an der Lemsahler Landstraße  
Stammdurchmesser im Durchschnitt 55 cm

Baumreihe aus alten Eichen westlich der Lemsahler Landstraße  
Stammdurchmesser im Durchschnitt 60 cm

Baumreihe aus alten Eichen östlich der Lemsahler Landstraße  
Stammdurchmesser 50 - 80 cm

Baumreihe aus alten Eichen nördlich der Straße Tannenhof  
Stammdurchmesser im Durchschnitt 60 cm

## Vorkommen an Biotoptypen

1	TF	Typ	HF	F.Anteil
2	BTYP	Biotoptyp		- gesetzl. Grundl.
3	Zusatz	Zusatz zum Biotoptypen		
4	LRT	Lebensraumtyp		
1	1		Ja	100 %
2	HEA	Baumreihe, Allee (2000)		

# Erhebungsbogen

**B**

<b>Projekt</b>	Biotopkartierung Hamburg		<b>Interne Nr.</b>	50134	
			<b>DK5   DK5-GK</b>	7248	7250
			<b>DK5 - Name</b>	Lemsahl-Mellingstedt	
<b>Handlungsbedarf</b>	Nein		<b>Biotop-Nr.   alt</b>	357	26
<b>Bearbeitung</b>	TUC	<b>Kopie</b>	Nein	<b>Kartierung</b>	28.10.2003
<b>Räumliche Abbildung</b>	Linie			<b>Fläche / Länge [m<sup>2</sup>/m]</b>	2200,548
<b>Anzahl Abschnitte</b>	16			<b>Breite (lineare Abb.) [m]</b>	1

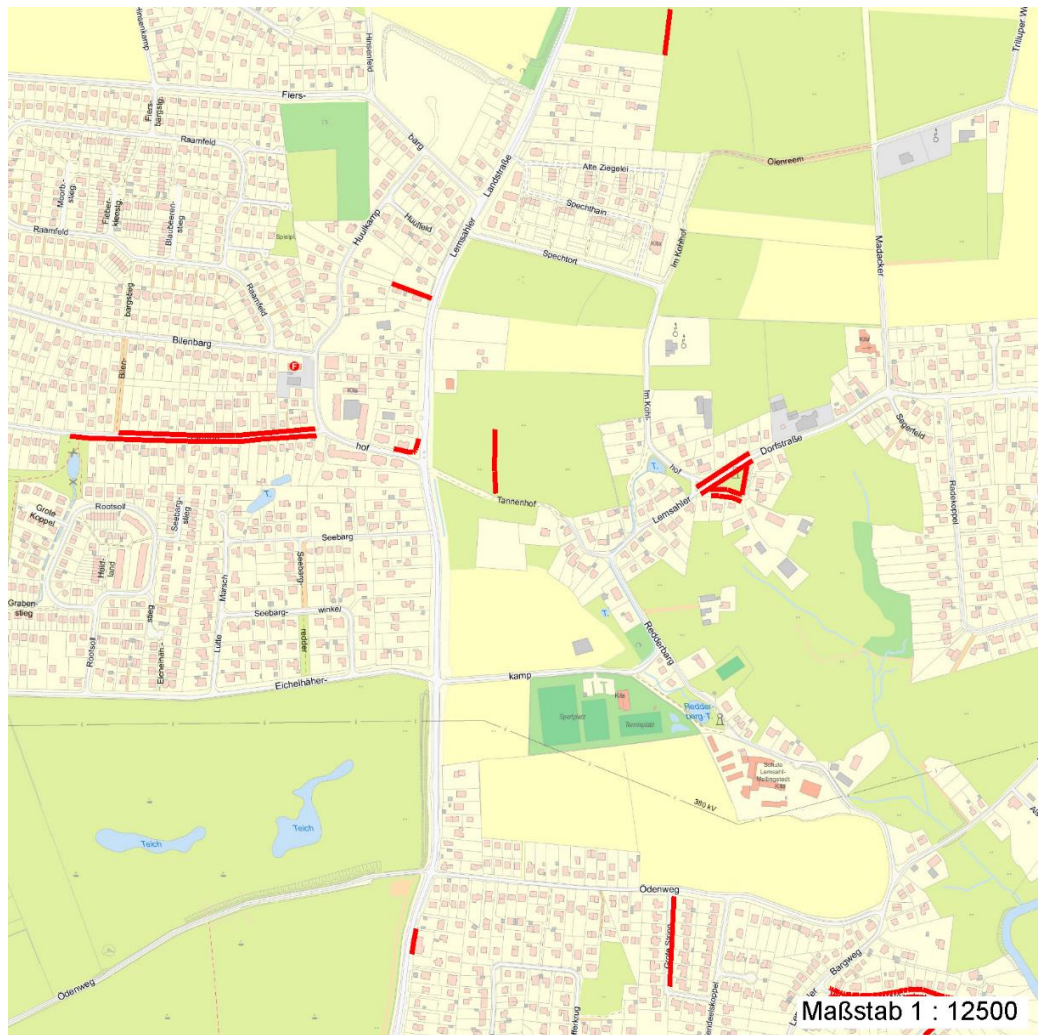
## Räumliche Lage

<b>Lagebeschreibung</b>	An der Lemsahler Dorfstraße, der Straße Tannenhof und Margaretenhof gelegen				
<b>Nachbarnutzung/en</b>	Wohnbebauung, Grünland, Baumschule, Straße				
<b>Rechtswert (X)</b>	571974	<b>Hochwert (Y)</b>	5949187		
<b>Bezirk</b>	Wandsbek	<b>Naturraum</b>	Obere Alsterniederung (702.01)		
<b>Stadtteil (OT-Nr.)</b>	Lemsahl-Mellingstedt (521)	<b>Gemarkung</b>	Lemsahl-Mellingstedt (533)		
<b>Digitaler Grünplan</b>	<input checked="" type="checkbox"/> <b>Hafengesamtgebiet</b>	<input type="checkbox"/> <b>Ramsargebiet</b>	<input type="checkbox"/> <b>EG-Vogelschutzgeb.</b>		
<b>Ausgleichsflächen</b>	<input type="checkbox"/> <b>Biosphärenreservat</b>	<input type="checkbox"/> <b>Nationalpark</b>			
<b>NSG / ND / LSG</b>	LSG Duvenstedt, Bergstedt, Lemsahl-Mellingstedt, Volksdorf und Rahlstedt [ HH-2009 / Anteil: 27% ]				

## FFH-GEBIET

### Wasserschutzgebiet

### Karte



## Weitere Erhebungsbögen

Interne Nr.	Interne Nr. Zuordnung	DK5	Biotop-Nr.	Kartierung	Zuordnung	DK5 (GK)	Biotop-Nr. (alt)
50134	50143	7248	357	15.09.1995	K	7250	26
50134	50133	7248	357	06.09.2011	K	7250	26

15.04.2020



# Erhebungsbogen

**B**

<b>Projekt</b>	Biotopkartierung Hamburg	<b>Interne Nr.</b>	50134
		<b>DK5   DK5-GK</b>	7248 7250
<b>Handlungsbedarf</b>	Nein	<b>DK5 - Name</b>	Lemsahl-Mellingstedt
<b>Bearbeitung</b>	TUC	<b>Biotop-Nr.   alt</b>	357 26
<b>Räumliche Abbildung</b>	Linie	<b>Kartierung</b>	28.10.2003
<b>Anzahl Abschnitte</b>	16	<b>Fläche / Länge [m<sup>2</sup>/m]</b>	2200,548
		<b>Breite (lineare Abb.) [m]</b>	1

## Teilflächenbeschreibung

<b>Teilflächentyp</b>		<b>Teilflächen-Nr.</b>	1
<b>Biotoptyp</b>	Baumreihe, Allee (2000)	<b>Biotoptyp</b>	HEA
<b>- Zusatz</b>		<b>- gesetzl. Grundl.</b>	
<b>FFH-LRT</b>		<b>FFH-LRT</b>	
<b>Beschreibung</b>	Standort: Substrat: Erde	<b>Entw.potential LRT</b>	
		<b>Hauptfläche</b>	Ja
		<b>Flächenanteil</b>	100 %
		<b>FFH-Unters.Fläche</b>	Nein
		<b>Saatgutfläche</b>	Nein

## Weitere Angaben

Merkmal	Wert
<b>Boden</b>	
Feuchte	5 - frisch und mäßig frisch
Stickstoffgehalt	5 - mäßig stickstoffarm
<b>Standort, Relief</b>	
Relief	eben
Belichtung	6 - halbsonnig bis halbschattig
<b>Veg. - Deckg./Ant.</b>	
Gesamt	90 %
1. Baumschicht	90 %
1. Krautschicht	1 %
<b>Veg. - Höhe</b>	
Gesamt, durchschn.	16.00 m

## Zeigerwerte der Pflanzenartenliste (Auswertung)

<b>Standort</b>	<b>Belichtung</b>	halbsonnig bis halbschattig	6
<b>Boden</b>	<b>Feuchte</b>	frisch und mäßig frisch	5
	<b>Stickstoff (N)</b>	mäßig stickstoffarm	5
	<b>Reaktion</b>		
<b>Vegetation</b>	<b>Mahdverträglichkeit</b>		
<b>Zeigerwerte</b>	<b>Futterwert</b>		
	<b>Wechselfeuchteanzeiger</b>		0
	<b>Giftpflanzen</b>		0
	<b>Überschw.anzeiger</b>		0

## Pflanzenartenliste

Gruppe / Pflanzenart	MS	M	W	Vs	St	PA	Ph	Sz	VS	V	G	cf	§	Rote Liste			
														HH	ND	SH	D
<b>Tracheobionta (Gefäßpflanzen)</b>																	
Quercus robur (Stiel-Eiche)	7	h		-													
Tilia cordata (Winter-Linde)	7	h		-													

# Erhebungsbogen

**B**

<b>Projekt</b>	Biotopkartierung Hamburg	<b>Interne Nr.</b>	50134
		<b>DK5   DK5-GK</b>	<b>7248</b> 7250
<b>Handlungsbedarf</b>	Nein	<b>DK5 - Name</b>	Lemsahl-Mellingstedt
<b>Bearbeitung</b>	TUC	<b>Biotop-Nr.   alt</b>	<b>357</b> 26
<b>Räumliche Abbildung</b>	Linie	<b>Kartierung</b>	28.10.2003
<b>Anzahl Abschnitte</b>	16	<b>Fläche / Länge [m<sup>2</sup>/m]</b>	2200,548
		<b>Breite (lineare Abb.) [m]</b>	1

## Pflanzenartenliste

Gruppe / Pflanzenart	MS	M	W	Vs	St	PA	Ph	Sz	VS	V	G	cf	§	Rote Liste			
														HH	ND	SH	D
<b>Anzahl Rote Liste Arten</b>																	
<b>Anzahl Arten</b>														2			

MS: Mengensystem; M: Mengenangabe, W: Bewertung der Art (FFH-Monitoring), Vs: Vegetationsschicht, St: Status, PA: Autor Phänologie; Ph: Phänologie, Sz: Soziabilität, VS: Vitalitätssystem; V: Vitalität, G: Geschlecht, cf: unsichere Bestimmung, §: Schutz nach BNatSchG, HH: Rote Liste Hamburg, Nds: Rote Liste Niedersachsen, SH: Rote Liste Schleswig-Holstein, D: Rote Liste Deutschland