

Erhebungsbogen

B

Projekt	Biotopkartierung Hamburg, Datenbestand aus FoxPro	Interne Nr.	50143
		DK5 DK5-GK	7248 7250
Handlungsbedarf	Nein	DK5 - Name	Lemsahl-Mellingstedt
Bearbeitung	GRS	Biotop-Nr. alt	357 26
Räumliche Abbildung	Linie	Kartierung	15.09.1995
Anzahl Abschnitte	9	Fläche / Länge [m²/m]	1289,848
		Breite (lineare Abb.) [m]	

Gesetzlicher Schutz kein gesetzl. Schutz **kein gesetzlich geschütztes Biotop** **Schutz nur teilweise** **Nein**

Gesamtbewertung 0 keine Angabe

- Alter
- Belastungsgrad
- Ökolog. Funktion
- Seltenheit

Bestandsbeschreibung

Biotop gegenüber 1980 unverändert.

Kopierter Text aus der Vorkartierung:

Baumreihe aus mittelhohen Eichen guter Vitalität bestehend an der Lemsahler Dorfstraße gelegen. Stammdurchmesser im Durchschnitt 80 cm. Im LSG gelegen.

Baumreihe aus mittelhohen Winter-Linden unterschiedlichen Alters und Größe an der Straße Tannenhof gelegen. Stammdurchmesser im Durchschnitt 50 cm.

Baumreihe aus mittelhohen Winter-Linden an den Straßen Margaretenhof/Huuskoppel gelegen.

Spezielle Nutzungen: keine benachbart: Straße, Wohngebiet

Nutzungsintensität: keine

Vorkommende Pflanzengesellschaften: ohne Angabe

Vorkommen an Biotoptypen

1	TF	Typ	HF	F.Anteil
2	BTYP	Biotoptyp		- gesetzl. Grundl.
3	Zusatz	Zusatz zum Biotoptypen		
4	LRT	Lebensraumtyp		

1	1		Ja	100 %
2	HEA	Baumreihe, Allee (2000)		

Räumliche Lage

Lagebeschreibung An der Lemsahler Dorfstraße, der Straße Tannenhof und Margaretenhof gelegen

Nachbarnutzung/en

Rechtswert (X) 573124 **Hochwert (Y)** 5948241

Bezirk Wandsbek **Naturraum** Alstertal (696.02)

Stadtteil (OT-Nr.) Lemsahl-Mellingstedt (521) **Gemarkung** Lemsahl-Mellingstedt (533)

Digitaler Grünplan **Hafengesamtgebiet** **Ramsargebiet** **EG-Vogelschutzgeb.**

Ausgleichsflächen **Biosphärenreservat** **Nationalpark**

NSG / ND / LSG LSG Duvenstedt, Bergstedt, Lemsahl-Mellingstedt, Volksdorf und Rahlstedt [HH-2009 / Anteil: 18%]

FFH-GEBIET

Wasserschutzgebiet

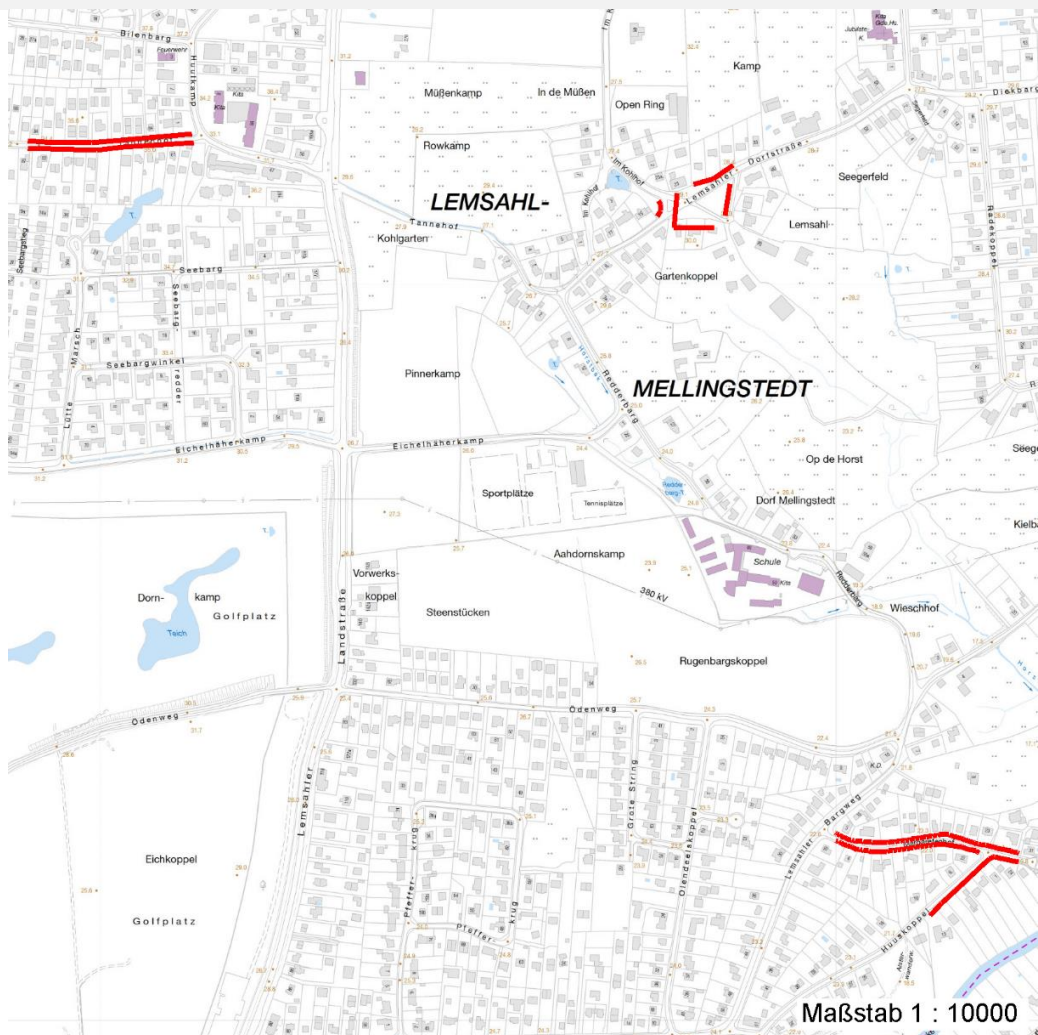
Erhebungsbogen

B

Projekt	Biotopkartierung Hamburg, Datenbestand aus FoxPro	Interne Nr.	50143
		DK5 DK5-GK	7248 7250
		DK5 - Name	Lemsahl-Mellingstedt
Handlungsbedarf	Nein	Biotop-Nr. alt	357 26
Bearbeitung	GRS	Kartierung	15.09.1995
Räumliche Abbildung	Linie	Fläche / Länge [m²/m]	1289,848
Anzahl Abschnitte	9	Breite (lineare Abb.) [m]	

Räumliche Lage

Karte



Weitere Erhebungsbögen

Interne Nr.	Interne Nr. Zuordnung	DK5	Biotop-Nr.	Kartierung	Zuordnung	DK5 (GK)	Biotop-Nr. (alt)
50143	50134	7248	357	28.10.2003	K	7250	26
50143	50133	7248	357	06.09.2011	K	7250	26
50143	50158	7248	368	22.10.2003	N	7250	10187

Zuordnung: N = nachfolgende Kartierung, K = weitere Kartierungen (zeitlich vorher oder nachher)

Weitere Angaben

Merkmal	Wert
Auswertung	
Wertgesichtspunkte	Dominanz von Laubgehölzen Wertvoller Altbaumbestand
zoologisch bedeutsame Strukturen	Große Einzelbäume
Maßnahmen	Erhaltung von Altbaeumen

Erhebungsbogen

B

Projekt	Biotopkartierung Hamburg, Datenbestand aus FoxPro	Interne Nr.	50143
		DK5 DK5-GK	7248 7250
Handlungsbedarf	Nein	DK5 - Name	Lemsahl-Mellingstedt
Bearbeitung	GRS	Biotop-Nr. alt	357 26
Räumliche Abbildung	Linie	Kartierung	15.09.1995
Anzahl Abschnitte	9	Fläche / Länge [m²/m]	1289,848
		Breite (lineare Abb.) [m]	

Teilflächenbeschreibung

Teilflächentyp		Teilflächen-Nr.	1
Biotoptyp	Baumreihe, Allee (2000)	Biotoptyp	HEA
- Zusatz		- gesetzl. Grundl.	
FFH-LRT		FFH-LRT	
Beschreibung		Entw.potential LRT	
Standort: Substrat: künstlich		Hauptfläche	Ja
		Flächenanteil	100 %
		FFH-Unters.Fläche	Nein
		Saatgutfläche	Nein

Zeigerwerte der Pflanzenartenliste (Auswertung)

Standort	Belichtung	halbsonnig bis halbschattig	6
Boden	Feuchte	frisch und mäßig frisch	5
	Stickstoff (N)	mäßig stickstoffarm	5
	Reaktion		
Vegetation	Mahdverträglichkeit		
Zeigerwerte	Futterwert		
	Wechselfeuchteanzeiger		0
	Giftpflanzen		0
	Überschw.anzeiger		0

Pflanzenartenliste

Gruppe / Pflanzenart	MS	M	W	Vs	St	PA	Ph	Sz	VS	V	G	cf	§	Rote Liste			
														HH	ND	SH	D
Tracheobionta (Gefäßpflanzen)																	
Quercus robur (Stiel-Eiche)	7	d		-													
Tilia cordata (Winter-Linde)	7	d		-													

Anzahl Rote Liste Arten

Anzahl Arten 2

MS: Mengensystem; M: Mengenangabe, W: Bewertung der Art (FFH-Monitoring), Vs: Vegetationsschicht, St: Status, PA: Autor Phänologie; Ph: Phänologie, Sz: Soziabilität, VS: Vitalitätssystem; V: Vitalität, G: Geschlecht, cf: unsichere Bestimmung, §: Schutz nach BNatSchG, HH: Rote Liste Hamburg, Nds: Rote Liste Niedersachsen, SH: Rote Liste Schleswig-Holstein, D: Rote Liste Deutschland