

Erhebungsbogen

B

Projekt	Biotopkartierung Hamburg	Interne Nr.	50147
		DK5 DK5-GK	7248 7250
Handlungsbedarf	Nein	DK5 - Name	Lemsahl-Mellingstedt
Bearbeitung	TUC	Biotop-Nr. alt	354 10
Räumliche Abbildung	Linie	Kartierung	17.10.2011
Anzahl Abschnitte	7	Fläche / Länge [m²/m]	1457,638
		Breite (lineare Abb.) [m]	3,5

Gesetzlicher Schutz § 14 (2) 2.2 Knicks **Schutz nur teilweise** Ja

Gesamtbewertung	6 Wertvoll
– Alter	6 Biotop mittleren Alters, 50 bis 100 Jahre
– Belastungsgrad	6 Flächenhaft geringe oder örtlich stärkere oder Vorbelastung mit deutlichem Einfluß
– Ökolog. Funktion	6 Hohe Bedeutung in einem Biotopkomplex, für den lokalen Biotopverbund oder als Puffer
– Seltenheit	6 Seltener Biotoptyp, ohne seltene oder bedrohte Pflges., ungesättigtes Artenspektrum, reliktsiche RL-Arten

Bestandsbeschreibung

Knick zwischen landwirtschaftlichen Flächen

Die Baumschicht wird von alten, teilweise sehr eng stehenden Eichenüberhältern gebildet. Die Strauchschicht ist locker bis dicht ausgebildet, stellenweise fehlt sie. Sie setzt sich aus Hasel, Schlehe und Zitterpappel zusammen. Die Krautschicht ist flächig ausgebildet und wird von Gräsern, Brennnesseln und Beifuß bestimmt.

Abschnitt 1 verläuft parallel zu einem Weg auf dem Golfplatz Treudelberg und ist ein Relikt der ehemaligen landwirtschaftlichen Nutzung der Flächen. Dieser Abschnitt ist nicht nach § 14 2.2 HmbBNatSchAG geschützt.

Vorkommen an Biotoptypen

1	TF	Typ	HF	F.Anteil
2	BTYP	Biotoptyp	- gesetzl. Grundl.	
3	Zusatz	Zusatz zum Biotoptypen		
4	LRT	Lebensraumtyp		
1	1		Ja	100 %
2	HWM	Strauch-Baum-Knick (2000)		

Räumliche Lage

Lagebeschreibung	südlich Ödenweg, östlich Im Kohlhof, südlich Spechtort		
Nachbarnutzung/en	Golfplatz, Wohnbebauung, Grünland, Acker		
Rechtswert (X)	571959	Hochwert (Y)	5948093
Bezirk	Wandsbek	Naturraum	Obere Alsterniederung (702.01)
Stadtteil (OT-Nr.)	Lemsahl-Mellingstedt (521)	Gemarkung	Lemsahl-Mellingstedt (533)
Digitaler Grünplan	<input type="checkbox"/> Hafengesamtgebiet	<input type="checkbox"/> Ramsargebiet	<input type="checkbox"/> EG-Vogelschutzgeb.
Ausgleichsflächen	<input type="checkbox"/> Biosphärenreservat	<input type="checkbox"/> Nationalpark	<input type="checkbox"/>
NSG / ND / LSG	LSG Duvenstedt, Bergstedt, Lemsahl-Mellingstedt, Volksdorf und Rahlstedt [HH-2009 / Anteil: 100%]		
FFH-GEBIET			
Wasserschutzgebiet			

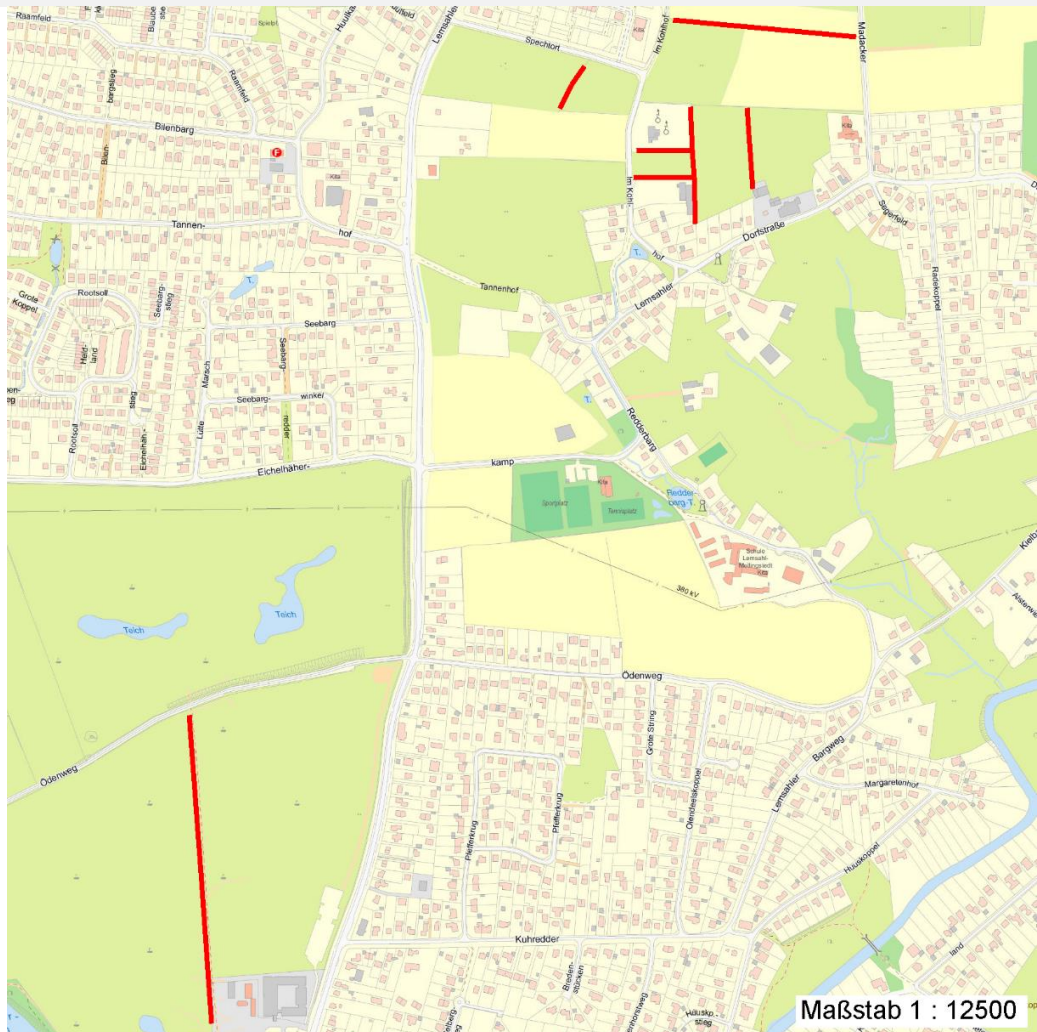
Erhebungsbogen

B

Projekt	Biotopkartierung Hamburg	Interne Nr.	50147
		DK5 DK5-GK	7248 7250
Handlungsbedarf	Nein	DK5 - Name	Lemsahl-Mellingstedt
Bearbeitung	TUC	Biotop-Nr. alt	354 10
Räumliche Abbildung	Linie	Kartierung	17.10.2011
Anzahl Abschnitte	7	Fläche / Länge [m²/m]	1457,638
		Breite (lineare Abb.) [m]	3,5

Räumliche Lage

Karte



Weitere Erhebungsbögen

Interne Nr.	Interne Nr. Zuordnung	DK5	Biotop-Nr.	Kartierung	Zuordnung	DK5 (GK)	Biotop-Nr. (alt)
50147	50151	7248	354	15.09.1995	K	7250	10
50147	50144	7248	354	22.10.2003	K	7250	10

Zuordnung: N = nachfolgende Kartierung, K = weitere Kartierungen (zeitlich vorher oder nachher)

Foto

Interne Nr.	Index	Dateiname	Aufnahmerichtung
16786	0	7248_354_171011_1.JPG	
16787	0	7248_354_171011_2.JPG	

Weitere Angaben

Merkmal	Wert
---------	------

Auswertung

15.04.2020

Erhebungsbogen

B

Projekt	Biotopkartierung Hamburg	Interne Nr.	50147
		DK5 DK5-GK	7248 7250
Handlungsbedarf	Nein	DK5 - Name	Lemsahl-Mellingstedt
Bearbeitung	TUC	Biotop-Nr. alt	354 10
Räumliche Abbildung	Linie	Kartierung	17.10.2011
Anzahl Abschnitte	7	Fläche / Länge [m²/m]	1457,638
		Breite (lineare Abb.) [m]	3,5

Weitere Angaben

Merkmal	Wert
Gefährdung / Einflüsse	angrenzende Nutzungen
Wertgesichtspunkte	Bedeutung für den Biotopverbund
	Bestandteil der historischen Kulturlandschaft
	Strukturvielfalt
	Landschaftstypischer Biotop
	Wertvoller Altbaumbestand
Bedeutung für Tiergruppe	Vögel
Ziele der Entwicklung	Erhaltung
Maßnahmen	Knick auf den Stock setzen - 8.1

Foto

Fotodatei	7248_354_171011_1.JPG	Fotodatei	7248_354_171011_2.JPG
Bildbeschreibung		Bildbeschreibung	
Aufnahmerichtung		Aufnahmerichtung	



Teilflächenbeschreibung

Teilflächentyp		Teilflächen-Nr.	1
Biotoptyp	Strauch-Baum-Knick (2000)	Biotoptyp	HWM
- Zusatz		- gesetzl. Grundl.	
FFH-LRT		FFH-LRT	
Beschreibung		Entw.potential LRT	
		Hauptfläche	Ja
		Flächenanteil	100 %
		FFH-Unters.Fläche	Nein
		Saatgutfläche	Nein

Erhebungsbogen

B

Projekt	Biotopkartierung Hamburg	Interne Nr.	50147
		DK5 DK5-GK	7248 7250
Handlungsbedarf	Nein	DK5 - Name	Lemsahl-Mellingstedt
Bearbeitung	TUC	Biotop-Nr. alt	354 10
Räumliche Abbildung	Linie	Kartierung	17.10.2011
Anzahl Abschnitte	7	Fläche / Länge [m²/m]	1457,638
		Breite (lineare Abb.) [m]	3,5

Weitere Angaben

Merkmal	Wert
Boden	
Feuchte	5 - frisch und mäßig frisch
Stickstoffgehalt	5 - mäßig stickstoffarm
Standort, Relief	
Relief	Wall
Belichtung	6 - halbsonnig bis halbschattig
Veg. - Deckg./Ant.	
Gesamt	100 %
1. Baumschicht	90 %
Strauchschicht	80 %
1. Krautschicht	90 %
Veg. - Höhe	
Gesamt, durchschn.	15.00 m
1. Baumschicht	15.00 m
Strauchschicht	4.00 m
1. Krautschicht	0.40 m

Zeigerwerte der Pflanzenartenliste (Auswertung)

Standort	Belichtung	halbsonnig	6,7
Boden	Feuchte	frisch und mäßig frisch	4,9
	Stickstoff (N)	mäßig stickstoffarm bis stickstoffreich	5,9
	Reaktion	neutral	7
Vegetation	Mahdverträglichkeit	schnittempfindlich bis mäßig schnittverträglich	4,2
Zeigerwerte	Futterwert	ausreichende Futterqualität	4,9
	Wechselfeuchteanzeiger		0
	Giftpflanzen		0
	Überschw.anzeiger		1

Pflanzenartenliste

Gruppe / Pflanzenart	MS	M	W	Vs	St	PA	Ph	Sz	VS	V	G	cf	Rote Liste					
													§	HH	ND	SH	D	
Tracheobionta (Gefäßpflanzen)																		
Acer campestre (Feld-Ahorn)	7	w		S	-													
Acer pseudoplatanus (Berg-Ahorn)	7	w		S	-													
Artemisia vulgaris (Gewöhnlicher Beifuß)	7	z		K1	-													
Corylus avellana (Haselnuss)	7	h		S	-													
Dactylis glomerata (Wiesen-Knäuelgras)	7	h		K1	-													
Festuca rubra (Rot-Schwengel)	7	w		K1	-													
Galeopsis tetrahit (Gewöhnlicher Hohlzahn)	7	w		K1	-													
Glechoma hederacea (Gundermann)	7	z		K1	-													
Populus tremula (Zitter-Pappel)	7	w		S	-													
Prunus serotina (Späte Traubenkirsche)	7	w		S	-													
Prunus spinosa (Schlehe)	7	h		S	-													
Quercus robur (Stiel-Eiche)	7	h		B1	-													
Rosa spec. (Rose)	7	w		S	-													

Erhebungsbogen

B

Projekt	Biotopkartierung Hamburg	Interne Nr.	50147
		DK5 DK5-GK	7248 7250
Handlungsbedarf	Nein	DK5 - Name	Lemsahl-Mellingstedt
Bearbeitung	TUC	Biotop-Nr. alt	354 10
Räumliche Abbildung	Linie	Kartierung	17.10.2011
Anzahl Abschnitte	7	Fläche / Länge [m²/m]	1457,638
		Breite (lineare Abb.) [m]	3,5

Pflanzenartenliste

Gruppe / Pflanzenart	MS	M	W	Vs	St	PA	Ph	Sz	VS	V	G	cf	§	Rote Liste			
														HH	ND	SH	D
Rubus fruticosus agg. (Artengruppe Echte Brombeere)	7	w		S	-												
Salix spec. (Weide)	7	w		S	-												
Salix viminalis (Korb-Weide)	7	w		S	-												
Symphoricarpos albus (Schneebeere)	7	w		S	-												
Urtica dioica (Große Brennnessel)	7	w		K1	-												
Anzahl Rote Liste Arten																	
Anzahl Arten													18				

MS: Mengensystem; M: Mengenangabe, W: Bewertung der Art (FFH-Monitoring), Vs: Vegetationsschicht, St: Status, PA: Autor Phänologie; Ph: Phänologie, Sz: Soziabilität, VS: Vitalitätssystem; V: Vitalität, G: Geschlecht, cf: unsichere Bestimmung, §: Schutz nach BNatSchG, HH: Rote Liste Hamburg, Nds: Rote Liste Niedersachsen, SH: Rote Liste Schleswig-Holstein, D: Rote Liste Deutschland