

Erhebungsbogen

B

Projekt	Biotopkartierung Hamburg	Interne Nr.	50127
		DK5 DK5-GK	7248 7250
Handlungsbedarf	Nein	DK5 - Name	Lemsahl-Mellingstedt
Bearbeitung	TUC	Biotop-Nr. alt	353 8
Räumliche Abbildung	Linie	Kartierung	01.09.2011
Anzahl Abschnitte	45	Fläche / Länge [m²/m]	11869,813
		Breite (lineare Abb.) [m]	3,5

Gesetzlicher Schutz § 14 (2) 2.2 Knicks **Schutz nur teilweise** **Ja**

Gesamtbewertung	6	Wertvoll
– Alter	6	Biotop mittleren Alters, 50 bis 100 Jahre
– Belastungsgrad	6	Flächenhaft geringe oder örtlich stärkere oder Vorbelastung mit deutlichem Einfluß
– Ökolog. Funktion	6	Hohe Bedeutung in einem Biotopkomplex, für den lokalen Biotopverbund oder als Puffer
– Seltenheit	6	Seltener Biotoptyp, ohne seltene oder bedrohte Pflges., ungesättigtes Artenspektrum, reliktsische RL-Arten

Bestandsbeschreibung

Knick, Doppelknick an befestigter Straße bzw. zwischen landwirtschaftlichen Flächen

Die Baumschicht besteht aus alten Eichenüberhältern, die Stammdurchmesser bis zu 0,8 m erreichen. Stellenweise kommen Birke, Hainbuche und Buche vor. Am Olenreem fehlt die Baumschicht. Die Strauchschicht wird größtenteils von gut entwickelten Haselsträuchern gebildet. In einigen Abschnitten kommen auch Weißdorn, Schlehe, Brombeere und Holunder vor. Die Krautschicht ist locker bis dicht ausgebildet und wird von Giersch, Gundermann, Echter Nelkenwurz und Gräsern bestimmt. In stark beschatteten Abschnitten fehlt sie.

Die Abschnitte 16, 29, 37, 40 und 46 liegen innerhalb der Bebauung und sind daher nicht nach § 14 2.2 HmbBNatSchAG geschützt. Der Abschnitt 32 ist nicht mehr vorhanden.

Vorkommen an Biotoptypen

1	TF	Typ	HF	F.Anteil
2	BTYP	Biotoptyp	- gesetzl. Grundl.	
3	Zusatz	Zusatz zum Biotoptypen		
4	LRT	Lebensraumtyp		
1	1		Ja	100 %
2	HWM	Strauch-Baum-Knick (2000)		

Räumliche Lage

Lagebeschreibung	Olenreem, Madacker, Im Kohlhof, Diekbarg, Kielbarg, Spechtort, Sarenweg, Trilluper Weg		
Nachbarnutzung/en	Acker, Grünland, Wohnbebauung, Wald, Baumschule		
Rechtswert (X)	572948	Hochwert (Y)	5949429
Bezirk	Wandsbek	Naturraum	Obere Alsterniederung (702.01)
Stadtteil (OT-Nr.)	Lemsahl-Mellingstedt (521)	Gemarkung	Lemsahl-Mellingstedt (533)
Digitaler Grünplan	<input checked="" type="checkbox"/> Hafengesamtgebiet	<input type="checkbox"/> Ramsargebiet	<input type="checkbox"/> EG-Vogelschutzgeb.
Ausgleichsflächen	<input checked="" type="checkbox"/> Biosphärenreservat	<input type="checkbox"/> Nationalpark	
NSG / ND / LSG	LSG Duvenstedt, Bergstedt, Lemsahl-Mellingstedt, Volksdorf und Rahlstedt [HH-2009 / Anteil: 82%]		
FFH-GEBIET			
Wasserschutzgebiet			

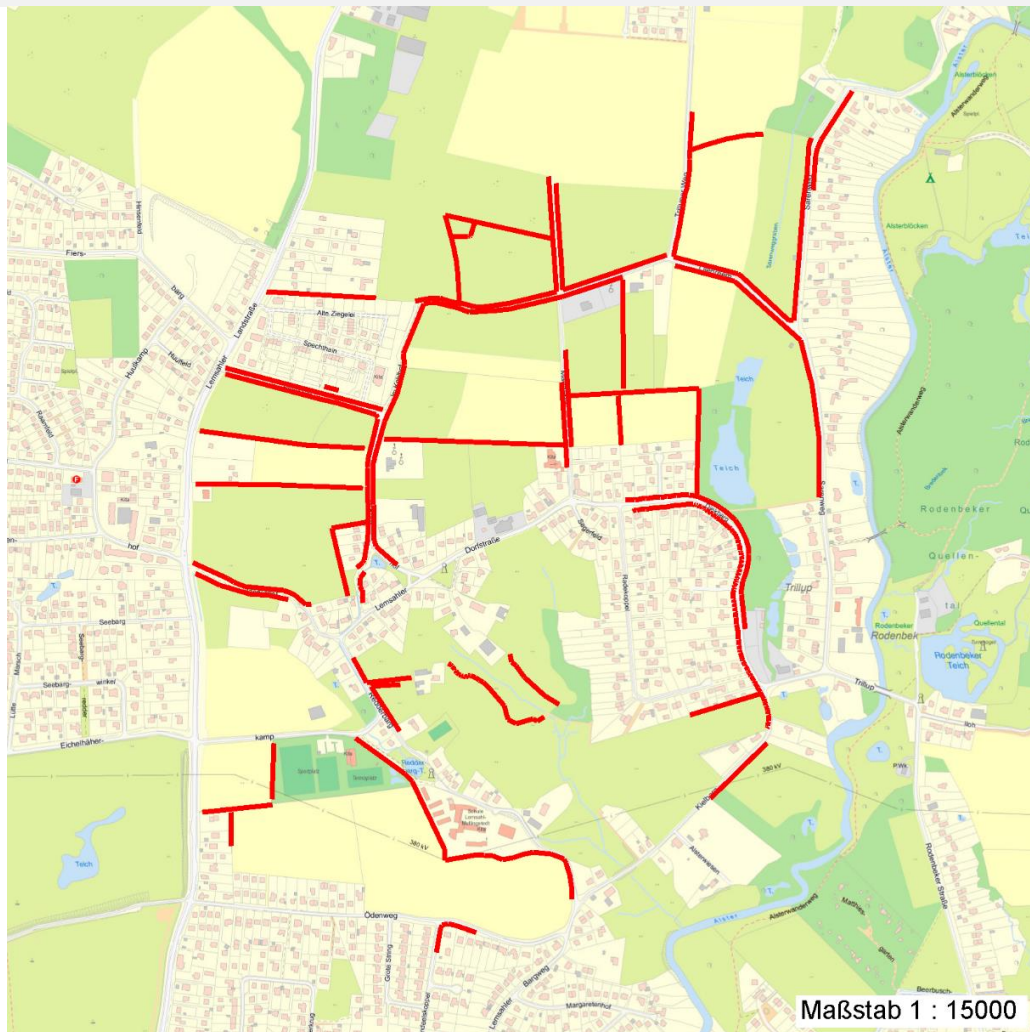
Erhebungsbogen

B

Projekt	Biotopkartierung Hamburg	Interne Nr.	50127
		DK5 DK5-GK	7248 7250
		DK5 - Name	Lemsahl-Mellingstedt
Handlungsbedarf	Nein	Biotop-Nr. alt	353 8
Bearbeitung	TUC	Kartierung	01.09.2011
Räumliche Abbildung	Linie	Fläche / Länge [m²/m]	11869,813
Anzahl Abschnitte	45	Breite (lineare Abb.) [m]	3,5

Räumliche Lage

Karte



Weitere Erhebungsbögen

Interne Nr.	Interne Nr. Zuordnung	DK5	Biotop-Nr.	Kartierung	Zuordnung	DK5 (GK)	Biotop-Nr. (alt)
50127	50126	7248	353	15.09.1995	K	7250	8
50127	50125	7248	353	27.10.2003	K	7250	8

Zuordnung: N = nachfolgende Kartierung, K = weitere Kartierungen (zeitlich vorher oder nachher)

Foto

Interne Nr.	Index	Dateiname	Aufnahmerichtung
16749	0	7248_353_010911_1.JPG	

Weitere Angaben

Merkmal	Wert
Auswertung	
Gefährdung / Einflüsse	landwirtschaftliche Nutzung angrenzend

Erhebungsbogen

B

Projekt	Biotopkartierung Hamburg	Interne Nr.	50127
		DK5 DK5-GK	7248 7250
Handlungsbedarf	Nein	DK5 - Name	Lemsahl-Mellingstedt
Bearbeitung	TUC	Biotop-Nr. alt	353 8
Räumliche Abbildung	Linie	Kartierung	01.09.2011
Anzahl Abschnitte	45	Fläche / Länge [m²/m]	11869,813
		Breite (lineare Abb.) [m]	3,5

Weitere Angaben

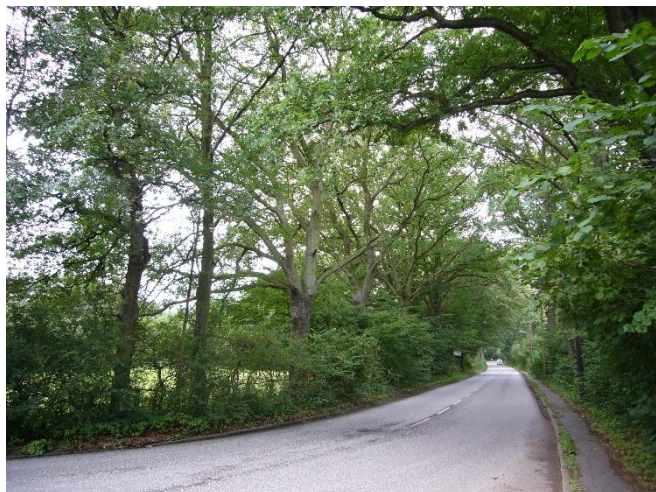
Merkmal	Wert
Wertgesichtspunkte	Bedeutung für den Biotopverbund Bestandteil der historischen Kulturlandschaft Wertvoller Altbaumbestand Landschaftstypischer Biotop gut entwickelte Knickstruktur
Bedeutung für Tiergruppe	Vögel
Ziele der Entwicklung	Erhaltung
Maßnahmen	Knick auf den Stock setzen - 8.1

Foto

Fotodatei 7248_353_010911_1.JPG

Bildbeschreibung
Aufnahmerichtung

Fotodatei
Bildbeschreibung
Aufnahmerichtung



Teilflächenbeschreibung

Teilflächentyp		Teilflächen-Nr.	1
Biotoptyp	Strauch-Baum-Knick (2000)	Biotoptyp	HWM
- Zusatz		- gesetzl. Grundl.	
FFH-LRT		FFH-LRT	
Beschreibung		Entw.potential LRT	
		Hauptfläche	Ja
		Flächenanteil	100 %
		FFH-Unters.Fläche	Nein
		Saatgutfläche	Nein

Erhebungsbogen

B

Projekt	Biotopkartierung Hamburg	Interne Nr.	50127
		DK5 DK5-GK	7248 7250
Handlungsbedarf	Nein	DK5 - Name	Lemsahl-Mellingstedt
Bearbeitung	TUC	Biotop-Nr. alt	353 8
Räumliche Abbildung	Linie	Kartierung	01.09.2011
Anzahl Abschnitte	45	Fläche / Länge [m²/m]	11869,813
		Breite (lineare Abb.) [m]	3,5

Weitere Angaben

Merkmal	Wert
Boden	
Feuchte	5 - frisch und mäßig frisch
Stickstoffgehalt	6 - mäßig stickstoffarm bis stickstoffreich
Standort, Relief	
Relief	Wall
Belichtung	6 - halbsonnig bis halbschattig
Veg. - Deckg./Ant.	
Gesamt	100 %
1. Baumschicht	90 %
Strauchschicht	90 %
1. Krautschicht	65 %
Veg. - Höhe	
Gesamt, durchschn.	22.00 m
1. Baumschicht	22.00 m
Strauchschicht	4.00 m
	7.00 m
1. Krautschicht	0.80 m

Zeigerwerte der Pflanzenartenliste (Auswertung)

Standort	Belichtung	halbsonnig bis halbschattig	5,9
Boden	Feuchte	mäßig feucht und wechselfeucht	5,6
	Stickstoff (N)	stickstoffreich	6,5
	Reaktion	neutral	6,9
Vegetation	Mahdverträglichkeit	schnittempfindlich bis mäßig schnittverträglich	3,7
Zeigerwerte	Futterwert	geringwertiges Futter	3,1
	Wechselfeuchteanzeiger		0
	Giftpflanzen		0
	Überschw.anzeiger		0

Pflanzenartenliste

Gruppe / Pflanzenart	MS	M	W	Vs	St	PA	Ph	Sz	VS	V	G	cf	Rote Liste			
													§	HH	ND	SH
Tracheobionta (Gefäßpflanzen)																
Acer campestre (Feld-Ahorn)	7	w		S	-											
Aegopodium podagraria (Giersch)	7	h		K1	-											
Calystegia sepium (Zaun-Winde)	7	w		S	-											
Carpinus betulus (Hainbuche)	7	w		S	-											
Corylus avellana (Haselnuss)	7	h		S	-											
Crataegus monogyna (Eingrifflicher Weißdorn)	7	w		S	-											
Dactylis glomerata (Wiesen-Knäuelgras)	7	w		K1	-											
Dryopteris filix-mas (Gewöhnlicher Wurmfarne)	7	w		K1	-											
Festuca gigantea (Riesen-Schwingel)	7	w		K1	-											
Fraxinus excelsior (Gewöhnliche Esche)	7	w		S	-											
Geum urbanum (Echte Nelkenwurz)	7	z		K1	-											
Glechoma hederacea (Gundermann)	7	w		K1	-											
Lonicera spec. (Heckenkirsche)	7	z		S	-											

Projekt	Biotopkartierung Hamburg	Interne Nr.	50127
		DK5 DK5-GK	7248 7250
Handlungsbedarf	Nein	DK5 - Name	Lemsahl-Mellingstedt
Bearbeitung	TUC	Biotop-Nr. alt	353 8
Räumliche Abbildung	Linie	Kartierung	01.09.2011
Anzahl Abschnitte	45	Fläche / Länge [m²/m]	11869,813
		Breite (lineare Abb.) [m]	3,5

Pflanzenartenliste

Gruppe / Pflanzenart	MS	M	W	Vs	St	PA	Ph	Sz	VS	V	G	cf	§	Rote Liste			
														HH	ND	SH	D
Populus spec. (Pappel)	7	w		S	-												
Prunus spinosa (Schlehe)	7	w		S	-												
Quercus robur (Stiel-Eiche)	7	h		B1	-												
Rubus fruticosus agg. (Artengruppe Echte Brombeere)	7	z		K1	-												
Stellaria holostea (Große Sternmiere)	7	w		K1	-												
Taraxacum sect. Ruderalia (Artengruppe Gemeiner Löwenzahn)	7	w		K1	-											D	
Weigela spec. (Weigelie)	7	w		S	-												
Anzahl Rote Liste Arten														1			
Anzahl Arten														20			

MS: Mengensystem; M: Mengenangabe, W: Bewertung der Art (FFH-Monitoring), Vs: Vegetationsschicht, St: Status, PA: Autor Phänologie; Ph: Phänologie, Sz: Soziabilität, VS: Vitalitätssystem; V: Vitalität, G: Geschlecht, cf: unsichere Bestimmung, §: Schutz nach BNatSchG, HH: Rote Liste Hamburg, Nds: Rote Liste Niedersachsen, SH: Rote Liste Schleswig-Holstein, D: Rote Liste Deutschland