

Erhebungsbogen

B

Projekt	Biotopkartierung Hamburg, Datenbestand aus FoxPro	Interne Nr.	50150
Handlungsbedarf	Nein	DK5 DK5-GK	7248 7250
Bearbeitung	GRS Kopie Nein	DK5 - Name	Lemsahl-Mellingstedt
Räumliche Abbildung	Linie	Biotop-Nr. alt	351 2
Anzahl Abschnitte	8	Kartierung	15.09.1995
		Fläche / Länge [m²/m]	1066,178
		Breite (lineare Abb.) [m]	

Gesetzlicher Schutz § 14 (2) 2.2 Knicks **Schutz nur teilweise** **Nein**

Gesamtbewertung 0 keine Angabe

- Alter
- Belastungsgrad
- Ökolog. Funktion
- Seltenheit

Bestandsbeschreibung

Biotop gegenüber 1980 unverändert.

Kopierter Text aus der Vorkartierung:

Knick, Doppelknick, zwischen Feldern und an Straße gelegen, Wall bis 1m hoch, 1m breit. Mittelhohe, lockere Baumschicht aus Eichenüberhältern, Strauchschicht sehr dicht, aus Schlehen und Holunder, artenarme, niedrige Krautschicht, Am Fiersbarg breite Ausdehnung zur Hecke mit dichter, mittelhoher Strauchschicht aus Traubenkirschen.

Schutz: § 20 c

Spezielle Nutzungen: keine benachbart: Wiesen, Straße, Wohngebiet, stillg. Fabrik

Nutzungsintensität: keine

Vorkommende Pflanzengesellschaften: ohne Angabe

Vorkommen an Biotoptypen

1	TF	Typ	HF	F.Anteil
2	BTYP	Biotoptyp	- gesetzl. Grundl.	
3	Zusatz	Zusatz zum Biotoptypen		
4	LRT	Lebensraumtyp		
1	1		Ja	100 %
2	HW	Knick (Wallhecke) (2000)		

Räumliche Lage

Lagebeschreibung Am Fiersbarg, Hinsinfeld

Nachbarnutzung/en

Rechtswert (X) 572271

Bezirk Wandsbek

Stadtteil (OT-Nr.) Lemsahl-Mellingstedt (521)

Digitaler Grünplan **Hafengesamtgebiet**

Hochwert (Y) 5949830

Naturraum Obere Alsterniederung (702.01)

Gemarkung Lemsahl-Mellingstedt (533)

Ramsargebiet **EG-Vogelschutzgeb.**

Ausgleichsflächen **Biosphärenreservat** **Nationalpark**

NSG / ND / LSG LSG Duvenstedt, Bergstedt, Lemsahl-Mellingstedt, Volksdorf und Rahlstedt [HH-2009 / Anteil: 46%]

FFH-GEBIET

Wasserschutzgebiet

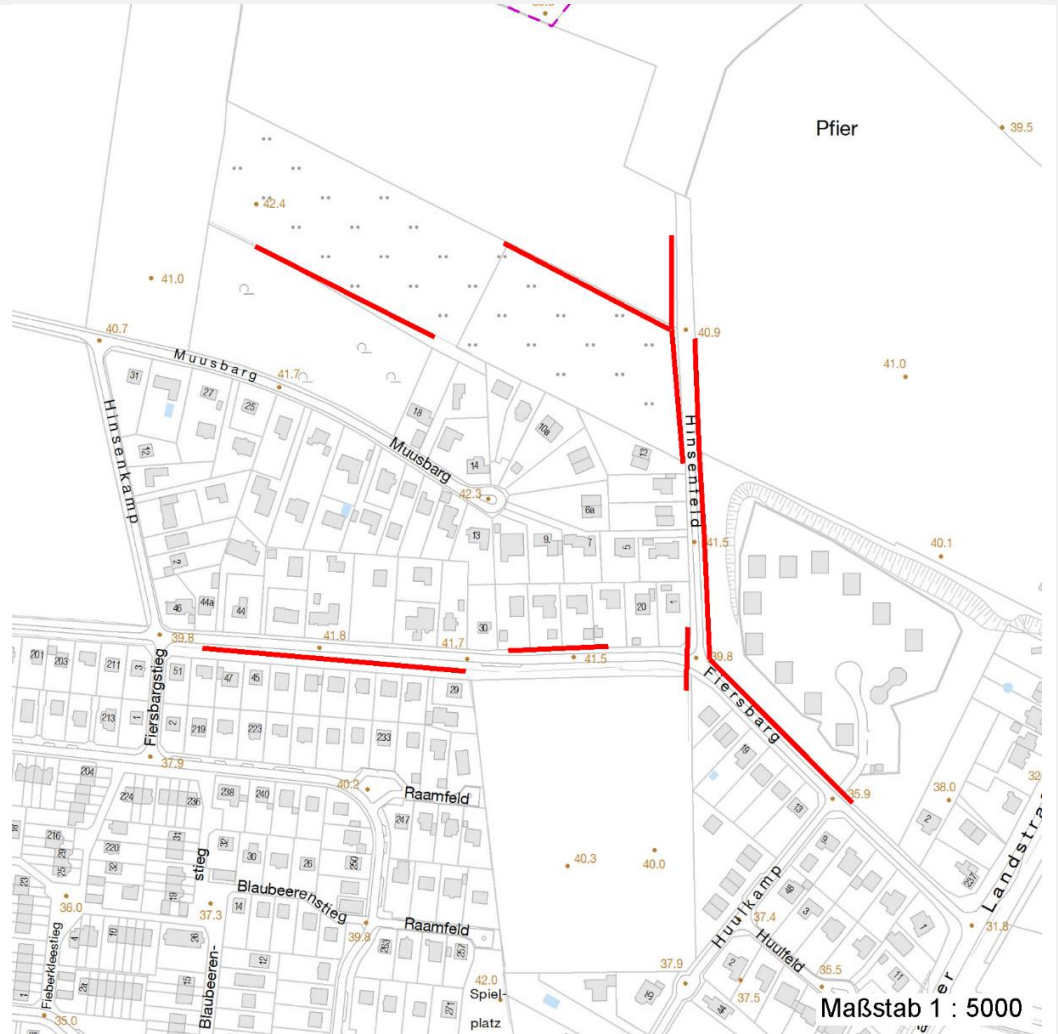
Erhebungsbogen

B

Projekt	Biotopkartierung Hamburg, Datenbestand aus FoxPro	Interne Nr.	50150
		DK5 DK5-GK	7248 7250
		DK5 - Name	Lemsahl-Mellingstedt
Handlungsbedarf	Nein	Biotop-Nr. alt	351 2
Bearbeitung	GRS	Kartierung	15.09.1995
Räumliche Abbildung	Linie	Fläche / Länge [m²/m]	1066,178
Anzahl Abschnitte	8	Breite (lineare Abb.) [m]	

Räumliche Lage

Karte



Weitere Erhebungsbögen

Interne Nr.	Interne Nr. Zuordnung	DK5	Biotop-Nr.	Kartierung	Zuordnung	DK5 (GK)	Biotop-Nr. (alt)
50150	49951	7248	62	24.10.2003	N	7250	73
50150	50156	7248	351	24.10.2003	K	7250	2
50150	50156	7248	351	24.10.2003	N	7250	2
50150	50157	7248	351	13.10.2011	K	7250	2

Zuordnung: N = nachfolgende Kartierung, K = weitere Kartierungen (zeitlich vorher oder nachher)

Weitere Angaben

Merkmal	Wert
Auswertung	
Gefährdung / Einflüsse	Ablagerung von Muell / Gartenabfaellen
Wertgesichtspunkte	Dominanz von Laubgehölzen Reste von kulturhistorisch typischen Strukturen

Erhebungsbogen

B

Projekt	Biotopkartierung Hamburg, Datenbestand aus FoxPro	Interne Nr.	50150
Handlungsbedarf	Nein	DK5 DK5-GK	7248 7250
Bearbeitung	GRS	DK5 - Name	Lemsahl-Mellingstedt
Räumliche Abbildung	Linie	Biotop-Nr. alt	351 2
Anzahl Abschnitte	8	Kartierung	15.09.1995
		Fläche / Länge [m²/m]	1066,178
		Breite (lineare Abb.) [m]	

Weitere Angaben

Merkmal	Wert
Maßnahmen	Beseitigen von Muell, Gartenabfaellen u.a

Teilflächenbeschreibung

Teilflächentyp		Teilflächen-Nr.	1
Biotoptyp	Knick (Wallhecke) (2000)	Biotoptyp	HW
- Zusatz		- gesetzl. Grundl.	
FFH-LRT		FFH-LRT	
Beschreibung		Entw.potential LRT	
Standort: Substrat: natürlich		Hauptfläche	Ja
		Flächenanteil	100 %
		FFH-Unters.Fläche	Nein
		Saatgutfläche	Nein

Weitere Angaben

Merkmal	Wert
Standort, Relief	
Relief	Wall

Zeigerwerte der Pflanzenartenliste (Auswertung)

Standort	Belichtung	halbsonnig	6,6
Boden	Feuchte	frisch und mäßig frisch	5
	Stickstoff (N)	sehr stickstoffreich	8,4
	Reaktion	schwach sauer	6,5
Vegetation	Mahdverträglichkeit	nicht völlig schnittunverträglich aber sehr schnittempindlich	2,1
Zeigerwerte	Futterwert	sehr geringwertiges Futter	1,5
	Wechselfeuchteanzeiger		1
	Giftpflanzen		0
	Überschw.anzeiger		1

Pflanzenartenliste

Gruppe / Pflanzenart	MS	M	W	Vs	St	PA	Ph	Sz	VS	V	G	cf	Rote Liste					
													§	HH	ND	SH	D	
Tracheobionta (Gefäßpflanzen)																		
Acer campestre (Feld-Ahorn)	7	X		-														
Alnus incana (Grau-Erle)	7	X		-														
Anchusa arvensis (Acker-Krummhals)	7	X		-												3		
Arctium minus minus (Kleine Klette)	7	X		-														
Artemisia vulgaris (Gewöhnlicher Beifuß)	7	X		-														
Betula pendula (Hänge-Birke)	7	X		-														
Carpinus betulus (Hainbuche)	7	X		-														
Crataegus monogyna (Eingrifflicher Weißdorn)	7	X		-														
Deschampsia flexuosa (Draht-Schmiele)	7	X		-														
Galium aparine (Kletten-Labkraut)	7	X		-														
Geum urbanum (Echte Nelkenwurz)	7	X		-														

