

Erhebungsbogen

B

Projekt	Biotopkartierung Hamburg		Interne Nr.	50047	
			DK5 DK5-GK	7248	7450
Handlungsbedarf	Nein		DK5 - Name	Lemsahl-Mellingstedt	
Bearbeitung	PRO	Kopie	Biotop-Nr. alt	339	124
Räumliche Abbildung	Fläche	Nein	Kartierung	27.09.2011	
Anzahl Abschnitte	1		Fläche / Länge [m²/m]	3352,9643	
			Breite (lineare Abb.) [m]		

Gesetzlicher Schutz	§ 30 (2) 4.1 Bruchwälder	Schutz nur teilweise	Nein
----------------------------	---------------------------------	-----------------------------	-------------

Gesamtbewertung	8	Hochgradig wertvoll
– Alter	7	Biotop hohen Alters, 100 bis 200 Jahre
– Belastungsgrad	8	geringe örtliche oder punktuelle Belastung
– Ökolog. Funktion	8	Wertbestimmender Bestandteil eines wertvollen Biotopkomplexes oder für den regionalen Biotopverbund.
– Seltenheit	8	Sehr seltener Biotoptyp, hohe Anteile seltener oder bedrohter Pflges., gesättigtes Artenspektrum, RL-Arten

Bestandsbeschreibung

Kleiner, noch eher junger Bruchwaldbereich in einer dauerhaft durchnässten Senke, im Kontakt zu den benachbarten Stauteichen, mit lockerem, meist noch jüngerem, jedoch in der Vergangenheit bereits gestutzten, mehrstämmig austreibendem Bestand aus Schwarz-Erlen, etwas Weidengebüsch, jedoch auch noch viel belichtetem Boden, der von Großseggenriedern und Rohrglanzgras-Röhrriecht eingenommen wird. Die umgebenden Hänge sind z.T. deutlich quellig. Die Feuchtvegetation zieht sich um ca. 0,5 bis 1 m die benachbarten Hänge hinauf, auch hier wachsen zerstreut alte Schwarz-Erlen, die den dauerhaft feuchten Standort anzeigen.

Offenbar teilweise aus verlandetem Bach-Altlauf bestehend, darin inselförmige Erhebungen bis ca 1,3m Höhe. Auch ist ein flacher, intensiv und divers durchwachsener, verockerter Teich vorhanden. Die Erlen haben 20 (40) cm Stammdurchmesser. Diverse Krautschicht, oft als Großseggenried ausgeprägt. Abgrenzung zu Nachbarbiotopen fließend. 1 Vogelnistkasten. Große Libelle, Frösche.

Vorkommen an Biotoptypen

1	TF	BTYP	Typ	HF	F.Anteil
2		Zusatz	Zusatz zum Biotoptypen		- gesetzl. Grundl.
3		LRT	Lebensraumtyp		
4					
1	1			Ja	100 %
2		WBE	Erlen- und Birkenbruchwald nährstoffreicher Standorte (2000)		
3		*	Bedeutung als Lebensraum gefährdeter Arten (*)		
1	2				0 %
2		NGG	Großseggenried nährstoffreicher Standorte (2000)		
3		kein	kein Lebensraumtyp nach FFH-Richtlinie		
4		LRT			
1	3				0 %
2		FBT	Bach-Altarm (2000)		
3		vl	verlandet (vl)		
4		kein	kein Lebensraumtyp nach FFH-Richtlinie		
		LRT			
1	4				0 %
2		SEZ	Sonstiges, naturnahes, nährstoffreiches Kleingewässer (2000)		
3		vl	verlandet (vl)		
4		kein	kein Lebensraumtyp nach FFH-Richtlinie		
		LRT			

Räumliche Lage

Lagebeschreibung	am Bredenbek-Stauteich		
Nachbarnutzung/en	Mesophiler Wald, Stauteich mit Röhrriichten		
Rechtswert (X)	573997	Hochwert (Y)	5949664

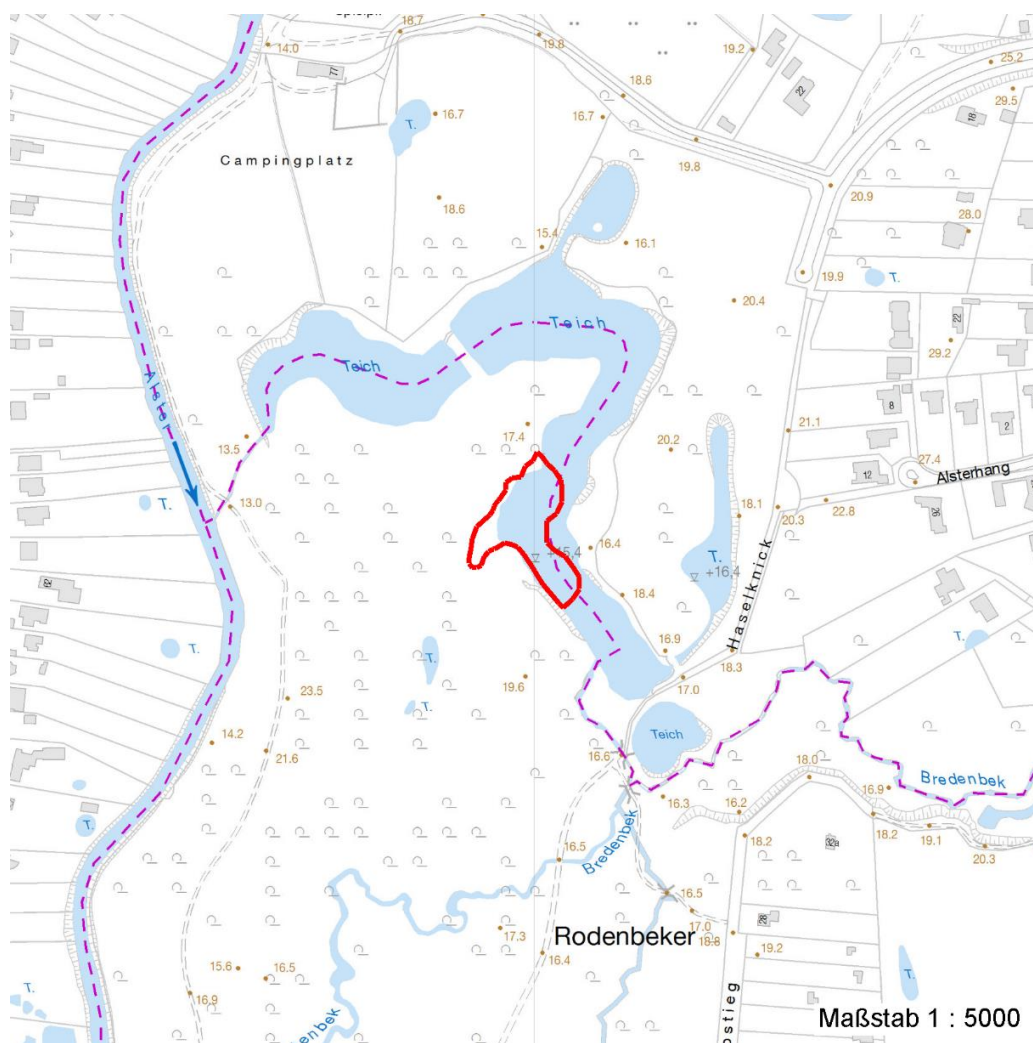
Erhebungsbogen

B

Projekt	Biotopkartierung Hamburg	Interne Nr.	50047
		DK5 DK5-GK	7248 7450
		DK5 - Name	Lemsahl-Mellingstedt
Handlungsbedarf	Nein	Biotop-Nr. alt	339 124
Bearbeitung	PRO	Kartierung	27.09.2011
Räumliche Abbildung	Fläche	Fläche / Länge [m²/m]	3352,9643
Anzahl Abschnitte	1	Breite (lineare Abb.) [m]	

Räumliche Lage

Bezirk	Wandsbek	Naturraum	Alstertal (696.02)
Stadtteil (OT-Nr.)	Bergstedt (524)	Gemarkung	Bergstedt (538)
Digitaler Grünplan	<input type="checkbox"/> Hafengesamtgebiet	<input type="checkbox"/> Ramsargebiet	<input type="checkbox"/> EG-Vogelschutzgeb.
Ausgleichsflächen	<input type="checkbox"/> Biosphärenreservat	<input type="checkbox"/> Nationalpark	<input type="checkbox"/>
NSG / ND / LSG	NSG Rodenbeker Quellental [HH-503 / Anteil: 100%]		
FFH-GEBIET			
Wasserschutzgebiet			
Karte			



Weitere Erhebungsbögen

Interne Nr.	Interne Nr. Zuordnung	DK5	Biotop-Nr.	Kartierung	Zuordnung	DK5 (GK)	Biotop-Nr. (alt)
50047	50046	7248	339	20.09.2003	K	7450	124

Zuordnung: N = nachfolgende Kartierung, K = weitere Kartierungen (zeitlich vorher oder nachher)

Erhebungsbogen

B

Projekt	Biotopkartierung Hamburg	Interne Nr.	50047
		DK5 DK5-GK	7248 7450
Handlungsbedarf	Nein	DK5 - Name	Lemsahl-Mellingstedt
Bearbeitung	PRO	Biotop-Nr. alt	339 124
Räumliche Abbildung	Fläche	Kartierung	27.09.2011
Anzahl Abschnitte	1	Fläche / Länge [m²/m]	3352,9643
		Breite (lineare Abb.) [m]	

Foto

Interne Nr.	Index	Dateiname	Aufnahmerichtung
1247	0	7248_339_270911_1.JPG	
1248	0	7248_339_270911_2.JPG	

Weitere Angaben

Merkmal	Wert
Auswertung	
Gefährdung / Einflüsse	Entwässerung ((angezeigt durch Verockerung)) Starke Lärmbelastung
Wertgesichtspunkte	Natürliche Entwicklung, wertvoller Biotopkomplex im Zusammenhang mit Nachbarbiotopen; vermutlich auch Vorkommen gefährdeter Arten, vermutlich faunistisch bedeutend Stadtklimatisch günstiges Grünvolumen Vorkommen seltener Pflanzen
zoologisch bedeutsame Strukturen	Artenreich Alte Bäume mit Höhlen Totholz Kleingewässer, wasserführende Gräben Wald Spontane Vegetation jeder Form Nasse Mulden
Bedeutung für Tiergruppe	Dichte spontane Gebüsche Amphibien Vögel Libellen Insekten, allgemein Großsäuger
Maßnahmen	Wasserstände im Gebiet stabil hoch halten; der Sukzession überlassen

Foto

Fotodatei	7248_339_270911_1.JPG	Fotodatei	7248_339_270911_2.JPG
Bildbeschreibung		Bildbeschreibung	
Aufnahmerichtung		Aufnahmerichtung	



Erhebungsbogen

B

Projekt	Biotopkartierung Hamburg		Interne Nr.	50047	
			DK5 DK5-GK	7248	7450
Handlungsbedarf	Nein		DK5 - Name	Lemsahl-Mellingstedt	
Bearbeitung	PRO	Kopie	Biotop-Nr. alt	339	124
Räumliche Abbildung	Fläche	Nein	Kartierung	27.09.2011	
Anzahl Abschnitte	1		Fläche / Länge [m²/m]	3352,9643	
			Breite (lineare Abb.) [m]		

Teilflächenbeschreibung

Teilflächentyp		Teilflächen-Nr.	1
Biotoptyp	Erlen- und Birkenbruchwald nährstoffreicher Standorte (2000)	Biotoptyp	WBE
- Zusatz	Bedeutung als Lebensraum gefährdeter Arten (*)	- gesetzl. Grundl.	
FFH-LRT		FFH-LRT	
Beschreibung	Standort: anmoorig bis moorig. Artenaktualisierung 2011 mit Schichtangabe.	Entw.potential LRT	
		Hauptfläche	Ja
		Flächenanteil	100 %
		FFH-Unters.Fläche	Nein
		Saatgutfläche	Nein

Weitere Angaben

Merkmal	Wert
Boden	
Feuchte	9 - sehr naß
Stickstoffgehalt	5 - mäßig stickstoffarm
Standort, Relief	
Neigung - Gelände	N0 - nicht geneigt (<2 %)
Ausrichtung	FL - flach, keine Exposition
Belichtung	6 - halbsonnig bis halbschattig
Luft	windberuhigt
Veg. - Soziologie	
BfN Schlüssel	44.0.01.02 - Alnion glutinosae (Erlenbruchwälder)

Zeigerwerte der Pflanzenartenliste (Auswertung)

Standort	Belichtung	halbsonnig bis halbschattig	5,7
Boden	Feuchte	naß	8
	Stickstoff (N)	mäßig stickstoffarm	5,3
	Reaktion	schwach sauer	5,9
Vegetation	Mahdverträglichkeit	schnittempfindlich bis mäßig schnittverträglich	4,2
Zeigerwerte	Futterwert	geringwertiges Futter	2,6
	Wechselfeuchteanzeiger		8
	Giftpflanzen		3
	Überschw.anzeiger		4

Pflanzenartenliste

Gruppe / Pflanzenart	MS	M	W	Vs	St	PA	Ph	Sz	VS	V	G	cf	§	Rote Liste			
														HH	ND	SH	D
Tracheobionta (Gefäßpflanzen)																	
Acer pseudoplatanus (Berg-Ahorn)	7	z		S	-												
Agrostis canina (Hunds-Straußgras)	7	X		K1	-						X		3	3			
Agrostis stolonifera (Ausläufer-Straußgras)	7	l		K1	-												
Alnus glutinosa (Schwarz-Erle)	7	h		B1													
Alnus glutinosa (Schwarz-Erle)	7	w		S	-												

Erhebungsbogen

B

Projekt	Biotopkartierung Hamburg		Interne Nr.	50047	
			DK5 DK5-GK	7248	7450
Handlungsbedarf	Nein		DK5 - Name	Lemsahl-Mellingstedt	
Bearbeitung	PRO	Kopie	Biotop-Nr. alt	339	124
Räumliche Abbildung	Fläche	Nein	Kartierung	27.09.2011	
Anzahl Abschnitte	1		Fläche / Länge [m²/m]	3352,9643	
			Breite (lineare Abb.) [m]		

Pflanzenartenliste

Gruppe / Pflanzenart	MS	M	W	Vs	St	PA	Ph	Sz	VS	V	G	cf	§	Rote Liste				
														HH	ND	SH	D	
Athyrium filix-femina (Gewöhnlicher Frauenfarn)	7	X		K1	-													
Cardamine amara (Bitteres Schaumkraut)	7	w		K1											V		V	
Carex acutiformis (Sumpf-Segge)	7	h		-														
Carex paniculata (Rispen-Segge)	7	z		-														
Carex remota (Winkel-Segge)	7	z		K1														
Carex spec. (Segge)	7	X		K1	-													
Carex sylvatica (Wald-Segge)	7	w		-											3			
Carpinus betulus (Hainbuche)	7	w		-														
Circaea lutetiana (Gewöhnliches Hexenkraut)	7	l		K1	-													
Corylus avellana (Haselnuss)	7	X		K1	-													
Corylus avellana (Haselnuss)	7	w		B2	-													
Corylus avellana (Haselnuss)	7	w		S	-													
Dactylis glomerata (Wiesen-Knäuelgras)	7	w		K1	-													
Deschampsia cespitosa (Rasen-Schmiele)	7	X		K1	-													
Dryopteris dilatata (Breitblättriger Wurmfarne)	7	w		K1	-													
Dryopteris filix-mas (Gewöhnlicher Wurmfarne)	7	w		K1	-													
Equisetum arvense (Acker-Schachtelhalm)	7	X		-	-													
Equisetum sylvaticum (Wald-Schachtelhalm)	7	X		K1	-										2			
Fagus sylvatica (Rotbuche)	7	w		S														
Festuca gigantea (Riesen-Schwingel)	7	w		K1	-													
Filipendula ulmaria (Mädesüß)	7	X		K1	-													
Fraxinus excelsior (Gewöhnliche Esche)	7	X		K1	-													
Fraxinus excelsior (Gewöhnliche Esche)	7	w		B1	-				1	3								
Galeobdolon luteum (Echte Goldnessel)	7	w		-											V			
Galium palustre (Sumpf-Labkraut)	7	l		K1	-													
Glechoma hederacea (Gundermann)	7	w		K1														
Impatiens noli-tangere (Echtes Springkraut)	7	X		K1	-										V			
Juncus effusus (Flatter-Binse)	7	w		K1	-													
Lemna minor (Kleine Wasserlinse)	7	l		K1	-													
Lonicera periclymenum (Wald-Geißblatt)	7	l		K1	-													
Lysimachia nummularia (Pfennigkraut)	7	w		K1	-													
Oxalis acetosella (Wald-Sauerklee)	7	w		-														
Phalaris arundinacea (Rohr-Glanzgras)	7	w		K1	-													
Poa trivialis (Gewöhnliches Rispengras)	7	X		K1	-													
Quercus robur (Stiel-Eiche)	7	w		B2	-													
Rubus idaeus (Himbeere)	7	w		K1	-													
Salix cinerea (Grau-Weide)	7	w		-														
Salix triandra (Mandel-Weide)	7	w		-														
Sambucus nigra (Schwarzer Holunder)	7	w		S	-													
Scirpus sylvaticus (Wald-Simse)	7	X		K1	-												V	
Scrophularia nodosa (Knotige Braunwurz)	7	X		K1	-													
Solanum dulcamara (Bittersüßer Nachtschatten)	7	X		K1	-													
Stachys sylvatica (Wald-Ziest)	7	w		-														
Stellaria holostea (Große Sternmiere)	7	X		K1	-													
Stellaria neglecta (Übersehene Sternmiere)	7	w		-											1			
Urtica dioica (Große Brennnessel)	7	w		K1	-													

Erhebungsbogen

B

Projekt	Biotopkartierung Hamburg	Interne Nr.	50047
		DK5 DK5-GK	7248 7450
Handlungsbedarf	Nein	DK5 - Name	Lemsahl-Mellingstedt
Bearbeitung	PRO	Biotop-Nr. alt	339 124
Räumliche Abbildung	Fläche	Kartierung	27.09.2011
Anzahl Abschnitte	1	Fläche / Länge [m²/m]	3352,9643
		Breite (lineare Abb.) [m]	

Pflanzenartenliste

Gruppe / Pflanzenart	MS	M	W	Vs	St	PA	Ph	Sz	VS	V	G	cf	§	Rote Liste			
														HH	ND	SH	D
Anzahl Rote Liste Arten														7			
Anzahl Arten														47			

MS: Mengensystem; M: Mengenangabe, W: Bewertung der Art (FFH-Monitoring), Vs: Vegetationsschicht, St: Status, PA: Autor Phänologie; Ph: Phänologie, Sz: Soziabilität, VS: Vitalitätssystem; V: Vitalität, G: Geschlecht, cf: unsichere Bestimmung, §: Schutz nach BNatSchG, HH: Rote Liste Hamburg, Nds: Rote Liste Niedersachsen, SH: Rote Liste Schleswig-Holstein, D: Rote Liste Deutschland

Teilflächenbeschreibung

Teilflächentyp		Teilflächen-Nr.	2
Biotoptyp	Großseggenried nährstoffreicher Standorte (2000)	Biotoptyp	NGG
- Zusatz		- gesetzl. Grundl.	
FFH-LRT	kein Lebensraumtyp nach FFH-Richtlinie	FFH-LRT	kein LRT
Beschreibung		Entw.potential LRT	
		Hauptfläche	
		Flächenanteil	0 %
		FFH-Unters.Fläche	Nein
		Saatgutfläche	Nein

Teilflächenbeschreibung

Teilflächentyp		Teilflächen-Nr.	3
Biotoptyp	Bach-Altarm (2000)	Biotoptyp	FBT
- Zusatz	verlandet (vl)	- gesetzl. Grundl.	
FFH-LRT	kein Lebensraumtyp nach FFH-Richtlinie	FFH-LRT	kein LRT
Beschreibung		Entw.potential LRT	
		Hauptfläche	
		Flächenanteil	0 %
		FFH-Unters.Fläche	Nein
		Saatgutfläche	Nein

Erhebungsbogen

B

Projekt	Biotopkartierung Hamburg	Interne Nr.	50047
		DK5 DK5-GK	7248 7450
Handlungsbedarf	Nein	DK5 - Name	Lemsahl-Mellingstedt
Bearbeitung	PRO	Biotop-Nr. alt	339 124
Räumliche Abbildung	Fläche	Kartierung	27.09.2011
Anzahl Abschnitte	1	Fläche / Länge [m²/m]	3352,9643
		Breite (lineare Abb.) [m]	

Teilflächenbeschreibung

Teilflächentyp		Teilflächen-Nr.	4
Biotoptyp	Sonstiges, naturnahes, nährstoffreiches Kleingewässer (2000)	Biotoptyp	SEZ
- Zusatz	verlandet (vl)	- gesetzl. Grundl.	
FFH-LRT Beschreibung	kein Lebensraumtyp nach FFH-Richtlinie	FFH-LRT	kein LRT
		Entw.potential LRT	
		Hauptfläche	
		Flächenanteil	0 %
		FFH-Unters.Fläche	Nein
		Saatgutfläche	Nein