

Erhebungsbogen

B

Projekt	Biotopkartierung Hamburg	Interne Nr.	50046
		DK5 DK5-GK	7248 7450
Handlungsbedarf	Nein	DK5 - Name	Lemsahl-Mellingstedt
Bearbeitung	BRA	Biotop-Nr. alt	339 124
Räumliche Abbildung	Fläche	Kartierung	20.09.2003
Anzahl Abschnitte	1	Fläche / Länge [m²/m]	3352,9643
		Breite (lineare Abb.) [m]	

Gesetzlicher Schutz	§ 30 (2) 4.1 Bruchwälder	Schutz nur teilweise	Nein
----------------------------	--------------------------	-----------------------------	------

Gesamtbewertung	8	Hochgradig wertvoll
– Alter	8	Biotop hohen Alters, 200 bis 500 Jahre
– Belastungsgrad	8	geringe örtliche oder punktuelle Belastung
– Ökolog. Funktion	8	Wertbestimmender Bestandteil eines wertvollen Biotopkomplexes oder für den regionalen Biotopverbund.
– Seltenheit	8	Sehr seltener Biotoptyp, hohe Anteile seltener oder bedrohter Pflges., gesättigtes Artenspektrum, RL-Arten

Bestandsbeschreibung

Kleiner, noch junger Bruchwaldbereich in einer dauerhaft durchnässten Senke, im Kontakt zu den benachbarten Stauteichen, mit lockerem, meist noch jüngerem, jedoch in der Vergangenheit bereits gestutzten, mehrstämmig austreibendem Bestand aus Schwarz-Erlen, etwas Weidengebüsch, jedoch auch noch viel belichtetem Boden, der von Großseggenriedern und Rohrglanzgras-Röhricht eingenommen wird. Die umgebenden Hänge sind z.T. deutlich quellig. Die Feuchtvegetation zieht sich um ca. 0,5 bis 1 m die benachbarten Hänge hinauf, auch hier wachsen zerstreut alte Schwarz-Erlen, die den dauerhaft feuchten Standort anzeigen.
Die Artenliste ist aufgrund des ungünstigen Kartierzeitpunktes unvollständig.

Vorkommen an Biotoptypen

1	TF	Typ	HF	F.Anteil
2	BTYP	Biotoptyp	- gesetzl. Grundl.	
3	Zusatz	Zusatz zum Biotoptypen		
4	LRT	Lebensraumtyp		
1	1		Ja	100 %
2	WBE	Erlen- und Birkenbruchwald nährstoffreicher Standorte (2000)		

Räumliche Lage

Lagebeschreibung	Mesophiler Wald, Stauteich mit Röhricht		
Nachbarnutzung/en	573997	Hochwert (Y)	5949664
Rechtswert (X)		Naturraum	Alstertal (696.02)
Bezirk	Wandsbek	Gemarkung	Bergstedt (538)
Stadtteil (OT-Nr.)	Bergstedt (524)	Ramsargebiet	<input type="checkbox"/> EG-Vogelschutzgeb. <input type="checkbox"/>
Digitaler Grünplan	<input type="checkbox"/> Hafengesamtgebiet	<input type="checkbox"/> Nationalpark	<input type="checkbox"/>
Ausgleichsflächen	<input type="checkbox"/> Biosphärenreservat		
NSG / ND / LSG	NSG Rodenbeker Quellental [HH-503 / Anteil: 100%]		
FFH-GEBIET			
Wasserschutzgebiet			

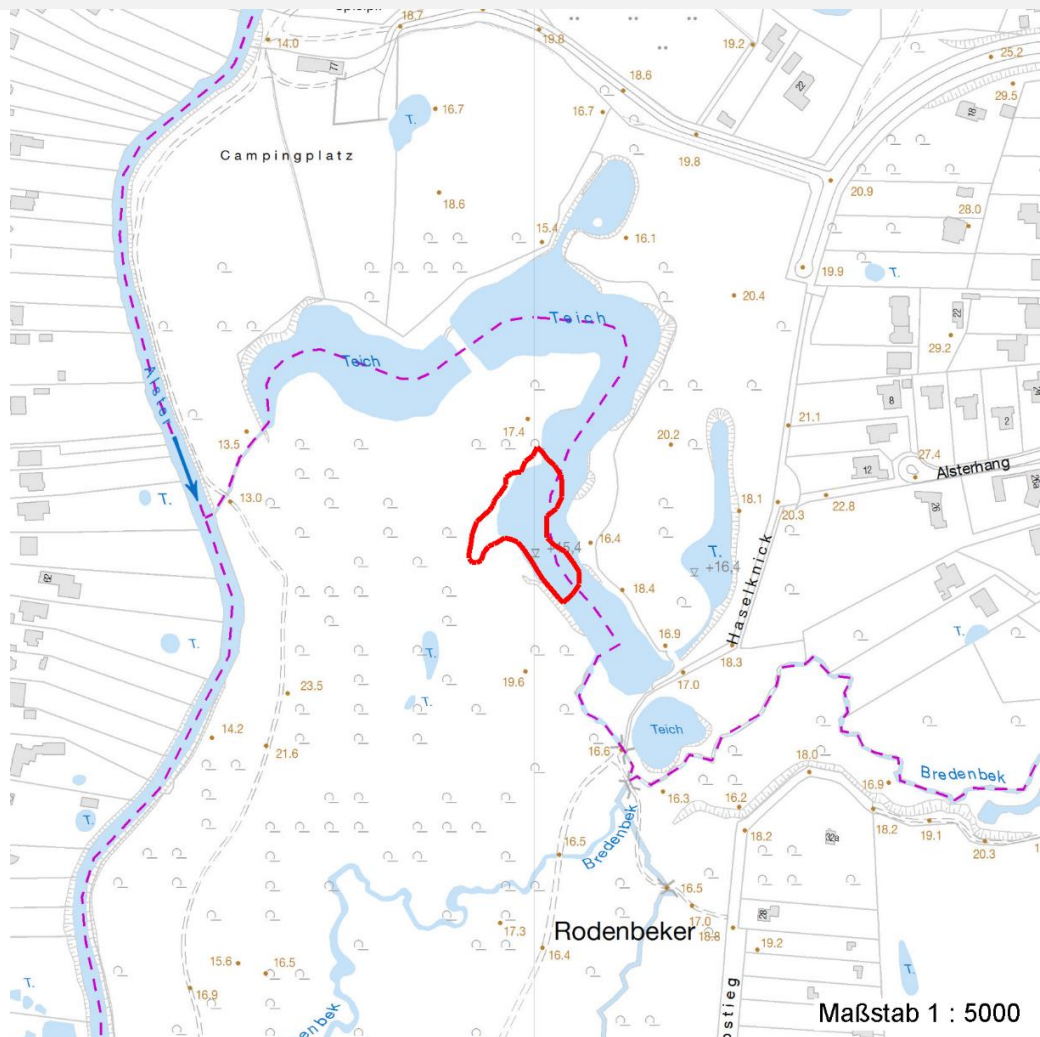
Erhebungsbogen

B

Projekt	Biotopkartierung Hamburg	Interne Nr.	50046
		DK5 DK5-GK	7248 7450
		DK5 - Name	Lemsahl-Mellingstedt
Handlungsbedarf	Nein	Biotop-Nr. alt	339 124
Bearbeitung	BRA	Kartierung	20.09.2003
Räumliche Abbildung	Fläche	Fläche / Länge [m²/m]	3352,9643
Anzahl Abschnitte	1	Breite (lineare Abb.) [m]	

Räumliche Lage

Karte



Weitere Erhebungsbögen

Interne Nr.	Interne Nr. Zuordnung	DK5	Biotop-Nr.	Kartierung	Zuordnung	DK5 (GK)	Biotop-Nr. (alt)
50046	50047	7248	339	27.09.2011	K	7450	124
50046	73853	9999	3009	15.06.1991	/	7450	4

Zuordnung: N = nachfolgende Kartierung, K = weitere Kartierungen (zeitlich vorher oder nachher)

Foto

Interne Nr.	Index	Dateiname	Aufnahmerichtung
16304	0	7248_339_200903_1.JPG	

Weitere Angaben

Merkmal	Wert
Auswertung	
Gefährdung / Einflüsse	Potentiell bedroht durch Änderungen der Wasserstände im Gebiet

Erhebungsbogen

B

Projekt	Biotopkartierung Hamburg	Interne Nr.	50046
		DK5 DK5-GK	7248 7450
Handlungsbedarf	Nein	DK5 - Name	Lemsahl-Mellingstedt
Bearbeitung	BRA	Biotop-Nr. alt	339 124
Räumliche Abbildung	Fläche	Kartierung	20.09.2003
Anzahl Abschnitte	1	Fläche / Länge [m²/m]	3352,9643
		Breite (lineare Abb.) [m]	

Weitere Angaben

Merkmal	Wert
Wertgesichtspunkte	Natürliche Entwicklung, wertvoller Biotopkomplex im Zusammenhang mit Nachbarbiotopen; vermutlich auch Vorkommen gefährdeter Arten, vermutlich faunistisch bedeutend
zoologisch bedeutsame Strukturen	Alte Bäume mit Höhlen Dichte spontane Gebüsche Spontane Vegetation jeder Form Totholz
Bedeutung für Tiergruppe	Amphibien Vögel Insekten, allgemein
Maßnahmen	Wasserstände im Gebiet stabil halten; der Sukzession überlassen

Foto

Fotodatei 7248_339_200903_1.JPG
Bildbeschreibung
Aufnahmerichtung

Fotodatei
Bildbeschreibung
Aufnahmerichtung



Teilflächenbeschreibung

Teilflächentyp		Teilflächen-Nr.	1
Biotoptyp	Erlen- und Birkenbruchwald nährstoffreicher Standorte (2000)	Biotoptyp	WBE
- Zusatz		- gesetzl. Grundl.	
FFH-LRT		FFH-LRT	
Beschreibung	Standort: anmoorig bis moorig	Entw.potential LRT	
		Hauptfläche	Ja
		Flächenanteil	100 %
		FFH-Unters.Fläche	Nein
		Saatgutfläche	Nein

Erhebungsbogen

B

Projekt	Biotopkartierung Hamburg	Interne Nr.	50046
		DK5 DK5-GK	7248 7450
Handlungsbedarf	Nein	DK5 - Name	Lemsahl-Mellingstedt
Bearbeitung	BRA	Biotop-Nr. alt	339 124
Räumliche Abbildung	Fläche	Kartierung	20.09.2003
Anzahl Abschnitte	1	Fläche / Länge [m²/m]	3352,9643
		Breite (lineare Abb.) [m]	

Weitere Angaben

Merkmal	Wert
Boden	
Feuchte	9 - sehr naß
Stickstoffgehalt	5 - mäßig stickstoffarm
Standort, Relief	
Neigung - Gelände	N0 - nicht geneigt (<2 %)
Ausrichtung	FL - flach, keine Exposition
Belichtung	6 - halbsonnig bis halbschattig
Luft	windberuhigt
Veg. - Soziologie	
BfN Schlüssel	44.0.01.02 - Alnion glutinosae (Erlenbruchwälder)

Zeigerwerte der Pflanzenartenliste (Auswertung)

Standort	Belichtung	halbsonnig bis halbschattig	5,6
Boden	Feuchte	sehr naß	8,5
	Stickstoff (N)	mäßig stickstoffarm	5
	Reaktion	schwach sauer	6,4
Vegetation	Mahdverträglichkeit	schnittempfindlich (nur Herbstschnitt vertragend)	3,4
Zeigerwerte	Futterwert	fast wertloses Futter	0,9
	Wechselfeuchteanzeiger		2
	Giftpflanzen		1
	Überschw.anzeiger		3

Pflanzenartenliste

Gruppe / Pflanzenart	MS	M	W	Vs	St	PA	Ph	Sz	VS	V	G	cf	§	Rote Liste			
														HH	ND	SH	D
Tracheobionta (Gefäßpflanzen)																	
Alnus glutinosa (Schwarz-Erle)	7	h		-													
Cardamine amara (Bitteres Schaumkraut)	7	w		-										V	V		
Carex acutiformis (Sumpf-Segge)	7	h		-													
Carex paniculata (Rispen-Segge)	7	z		-													
Carex remota (Winkel-Segge)	7	z		-													
Carex sylvatica (Wald-Segge)	7	w		-										3			
Carpinus betulus (Hainbuche)	7	w		-													
Fagus sylvatica (Rotbuche)	7	w		-													
Galeobdolon luteum (Echte Goldnessel)	7	w		-										V			
Glechoma hederacea (Gundermann)	7	w		-													
Oxalis acetosella (Wald-Sauerklee)	7	w		-													
Salix cinerea (Grau-Weide)	7	w		-													
Salix triandra (Mandel-Weide)	7	w		-													
Stachys sylvatica (Wald-Ziest)	7	w		-													
Stellaria neglecta (Übersehene Sternmiere)	7	w		-										1			
														4	1		
														Anzahl Rote Liste Arten			
														Anzahl Arten			
														15			

MS: Mengensystem; M: Mengenangabe, W: Bewertung der Art (FFH-Monitoring), Vs: Vegetationsschicht, St: Status, PA: Autor Phänologie; Ph: Phänologie, Sz: Soziabilität, VS: Vitalitätssystem; V: Vitalität, G: Geschlecht, cf: unsichere Bestimmung, §: Schutz nach BNatSchG, HH: Rote Liste Hamburg, Nds: Rote Liste Niedersachsen, SH: Rote Liste Schleswig-Holstein, D: Rote Liste Deutschland

Erhebungsbogen

B

Projekt	Biotopkartierung Hamburg	Interne Nr.	50046
		DK5 DK5-GK	7248 7450
		DK5 - Name	Lemsahl-Mellingstedt
Handlungsbedarf	Nein	Biotop-Nr. alt	339 124
Bearbeitung	BRA	Kartierung	20.09.2003
Räumliche Abbildung	Fläche	Fläche / Länge [m²/m]	3352,9643
Anzahl Abschnitte	1	Breite (lineare Abb.) [m]	