

# Erhebungsbogen

**B**

<b>Projekt</b>	Biotopkartierung Hamburg		<b>Interne Nr.</b>	49738	
			<b>DK5   DK5-GK</b>	<b>7248</b>	7250
<b>Handlungsbedarf</b>	Nein		<b>DK5 - Name</b>	Lemsahl-Mellingstedt	
<b>Bearbeitung</b>	SCÖ	<b>Kopie</b>	<b>Biotop-Nr.   alt</b>	<b>19</b>	19
<b>Räumliche Abbildung</b>	Fläche	Nein	<b>Kartierung</b>	18.10.2003	
<b>Anzahl Abschnitte</b>	1		<b>Fläche / Länge [m²/m]</b>	18290,4036	
			<b>Breite (lineare Abb.) [m]</b>		

**Gesetzlicher Schutz**    § 30 (2) 1.2 Natürliche oder naturnahe stehende Gewässer    **Schutz nur teilweise**    **Nein**

<b>Gesamtbewertung</b>	6	Wertvoll
– <b>Alter</b>	6	Biotop mittleren Alters, 50 bis 100 Jahre
– <b>Belastungsgrad</b>	5	Flächenhaft mittlere oder örtlich starke Belastung
– <b>Ökolog. Funktion</b>	5	Bedeutung in einem Biotopkomplex, für den lokalen Biotopverbund oder als Puffer
– <b>Seltenheit</b>	6	Seltener Biotoptyp, ohne seltene oder bedrohte Pflges., ungesättigtes Artenspektrum, reliktsche RL-Arten

## Bestandsbeschreibung

Rodenbeker Teich, mit vereinzelt Schwimmblattvegetation aus Teichrosen am westlichen Uferbereich. Die krautige Ufervegetation ist meist auf einen schmalen Saum an dem meist senkrechten und nur 20-30 cm hohen Ufer beschränkt. Lediglich am Ostufer, wo das Gewässer zwischen der Landseite und den Inseln verlandet, haben sich kleine Sumpfschilfriede entwickelt. Die Strauchschicht ist nur sporadisch entwickelt und besteht aus Esche, Vogelbeere usw. Die Baumschicht der uferbegleitenden Gehölze ist meist hoch und aus Erlen bestehend. Die Gehölze ragen meist weit über das Wasser. Im See liegen zahlreiche kleine Inseln, die mit hohen Bäumen bestanden sind. Im Osten grenzt ein auf weiten Teilen unzugänglicher Erlenbruch an.

## Vorkommen an Biotoptypen

1	TF	BTYP	Typ	HF	F.Anteil
2		Zusatz	Zusatz zum Biotoptypen		- gesetzl. Grundl.
3		LRT	Lebensraumtyp		
4					
1	1			Ja	78 %
2		SGZ	Sonstiges Stillgewässer, groß (2000)		
4		kein LRT	kein Lebensraumtyp nach FFH-Richtlinie		
1	2				20 %
2		HUE	Erlen-Ufergehölzsaum (2000)		
1	3				2 %
2		NGG	Großseggenried nährstoffreicher Standorte (2000)		
4		kein LRT	kein Lebensraumtyp nach FFH-Richtlinie		

## Räumliche Lage

<b>Lagebeschreibung</b>	Rodenbeker Teich				
<b>Nachbarnutzung/en</b>	Parkplatz, Laubwälder, Gastwirtschaft, Wohnhäuser				
<b>Rechtswert (X)</b>	573883		<b>Hochwert (Y)</b>	5948937	
<b>Bezirk</b>	Wandsbek		<b>Naturraum</b>	Alstertal (696.02)	
<b>Stadtteil (OT-Nr.)</b>	Bergstedt (524)		<b>Gemarkung</b>	Bergstedt (538)	
<b>Digitaler Grünplan</b>	<input checked="" type="checkbox"/>	<b>Hafengesamtgebiet</b>	<input type="checkbox"/>	<b>Ramsargebiet</b>	<input type="checkbox"/>
<b>Ausgleichsflächen</b>	<input type="checkbox"/>	<b>Biosphärenreservat</b>	<input type="checkbox"/>	<b>Nationalpark</b>	<input type="checkbox"/>
<b>NSG / ND / LSG</b>	LSG Duvenstedt, Bergstedt, Lemsahl-Mellingstedt, Volksdorf und Rahlstedt [ HH-2009 / Anteil: < 1% ], NSG Rodenbeker Quellental [ HH-503 / Anteil: 97% ]				
<b>FFH-GEBIET</b>					
<b>Wasserschutzgebiet</b>					

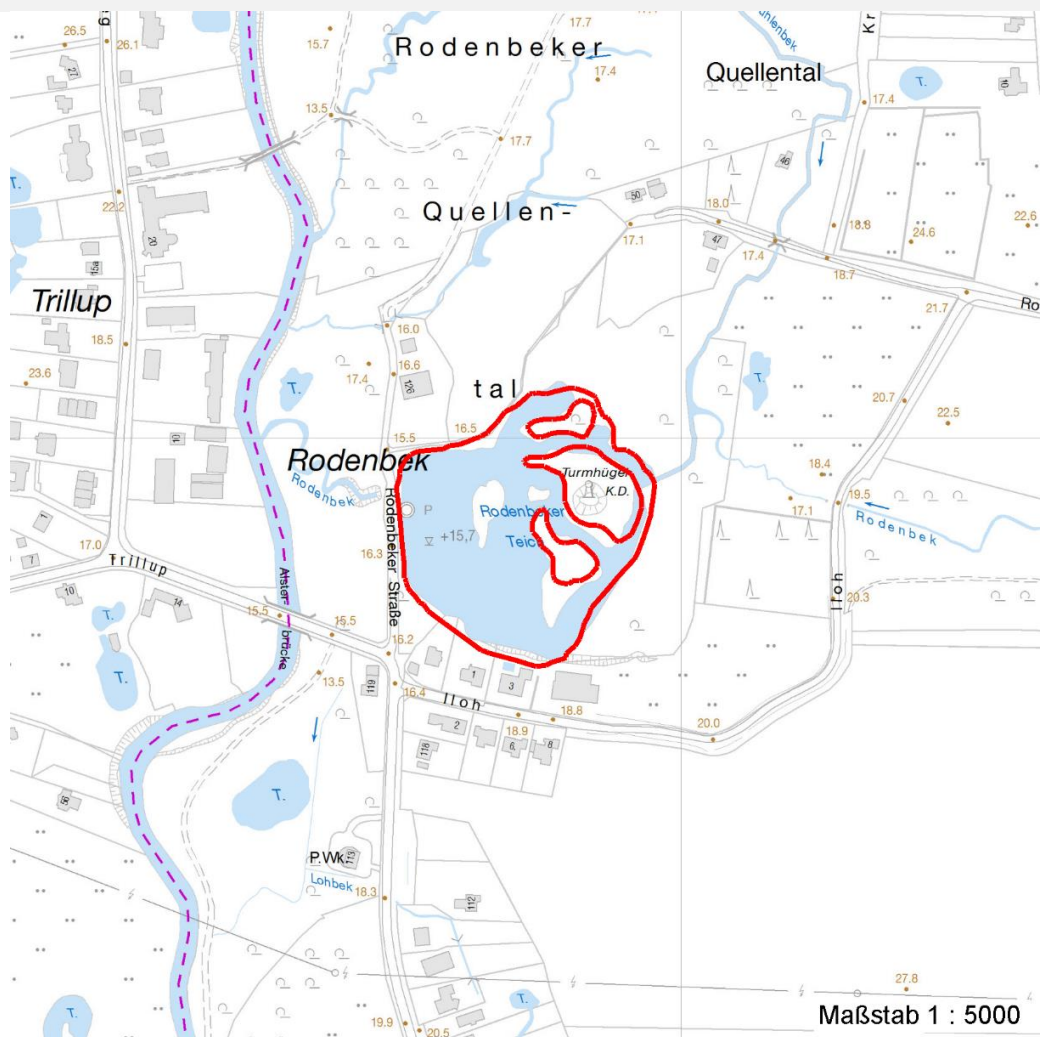
# Erhebungsbogen

**B**

<b>Projekt</b>	Biotopkartierung Hamburg	<b>Interne Nr.</b>	49738
		<b>DK5   DK5-GK</b>	7248 7250
		<b>DK5 - Name</b>	Lemsahl-Mellingstedt
<b>Handlungsbedarf</b>	Nein	<b>Biotop-Nr.   alt</b>	19 19
<b>Bearbeitung</b>	SCÖ	<b>Kartierung</b>	18.10.2003
<b>Räumliche Abbildung</b>	Fläche	<b>Fläche / Länge [m<sup>2</sup>/m]</b>	18290,4036
<b>Anzahl Abschnitte</b>	1	<b>Breite (lineare Abb.) [m]</b>	

## Räumliche Lage

### Karte



## Weitere Erhebungsbögen

Interne Nr.	Interne Nr. Zuordnung	DK5	Biotop-Nr.	Kartierung	Zuordnung	DK5 (GK)	Biotop-Nr. (alt)
49738	49704	7248	19	15.09.1980	K	7250	19
49738	49745	7248	19	27.09.2011	K	7250	19
49738	49746	7248	346	10.09.2011	N	7450	147

Zuordnung: N = nachfolgende Kartierung, K = weitere Kartierungen (zeitlich vorher oder nachher)

## Foto

Interne Nr.	Index	Dateiname	Aufnahmerichtung
590	0	7248_19_181003_1.JPG	

## Weitere Angaben

Merkmal	Wert
---------	------

## Auswertung

15.04.2020

# Erhebungsbogen

**B**

<b>Projekt</b>	Biotopkartierung Hamburg	<b>Interne Nr.</b>	49738
		<b>DK5   DK5-GK</b>	<b>7248</b> 7250
<b>Handlungsbedarf</b>	Nein	<b>DK5 - Name</b>	Lemsahl-Mellingstedt
<b>Bearbeitung</b>	SCÖ	<b>Biotop-Nr.   alt</b>	<b>19</b> 19
<b>Räumliche Abbildung</b>	Fläche	<b>Kartierung</b>	18.10.2003
<b>Anzahl Abschnitte</b>	1	<b>Fläche / Länge [m<sup>2</sup>/m]</b>	18290,4036
		<b>Breite (lineare Abb.) [m]</b>	

## Weitere Angaben

Merkmal	Wert
Gefährdung / Einflüsse	Angelnutzung Trittbelastung durch Erholungsnutzung
Wertgesichtspunkte	Uferbegleitende Gehölze Vorkommen seltener Arten Schwimmbblattvegetation Ufervegetation
Ziele der Entwicklung Maßnahmen	Erhaltung Röhrichtzonen einrichten

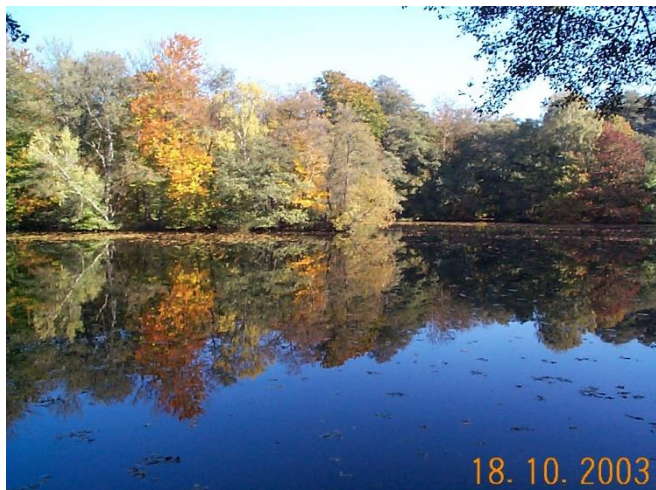
## Foto

**Fotodatei**      7248\_19\_181003\_1.JPG

**Bildbeschreibung**  
**Aufnahmerichtung**

**Fotodatei**

**Bildbeschreibung**  
**Aufnahmerichtung**



## Teilflächenbeschreibung

<b>Teilflächentyp</b>		<b>Teilflächen-Nr.</b>	1
<b>Biotoptyp</b>	Sonstiges Stillgewässer, groß (2000)	<b>Biotoptyp</b>	SGZ
- <b>Zusatz</b>		- <b>gesetzl. Grundl.</b>	
<b>FFH-LRT</b>	kein Lebensraumtyp nach FFH-Richtlinie	<b>FFH-LRT</b>	kein LRT
<b>Beschreibung</b>		<b>Entw.potential LRT</b>	
Standort: großer Teich		<b>Hauptfläche</b>	Ja
		<b>Flächenanteil</b>	78 %
		<b>FFH-Unters.Fläche</b>	Nein
		<b>Saatgutfläche</b>	Nein

# Erhebungsbogen

**B**

<b>Projekt</b>	Biotopkartierung Hamburg	<b>Interne Nr.</b>	49738
		<b>DK5   DK5-GK</b>	<b>7248</b> 7250
<b>Handlungsbedarf</b>	Nein	<b>DK5 - Name</b>	Lemsahl-Mellingstedt
<b>Bearbeitung</b>	SCÖ	<b>Biotop-Nr.   alt</b>	<b>19</b> 19
<b>Räumliche Abbildung</b>	Fläche	<b>Kartierung</b>	18.10.2003
<b>Anzahl Abschnitte</b>	1	<b>Fläche / Länge [m²/m]</b>	18290,4036
		<b>Breite (lineare Abb.) [m]</b>	

## Weitere Angaben

Merkmal	Wert
<b>Boden</b>	
Feuchte	6 - mäßig feucht und wechselfeucht
Stickstoffgehalt	6 - mäßig stickstoffarm bis stickstoffreich
<b>Gebietszuordnung</b>	
Gebietsbezeichnung	Rodenbeker Teich
<b>Gewässer</b>	
Böschungshöhe	0.30 m
Gewässertiefe	5.00 m
Länge	180.00 m
Breite	170.00 m
Wasserführung	g - gleichmäßige Wasserführung
Strömung	k - keine Strömung
Trübung	w - schwache Trübung
Färbung	gräulich
Geruch	leicht faulig
<b>Standort, Relief</b>	
Relief	Böschung steil bis senkrecht
Böschungsneigung	senkrecht bis sehr steil - > 1:1
Belichtung	6 - halbsonnig bis halbschattig
<b>Veg. - Deckg./Ant.</b>	
Gesamt	40 %
1. Baumschicht	30 %
Strauchschicht	10 %
1. Krautschicht	5 %
<b>Veg. - Höhe</b>	
Gesamt, durchschn.	15.00 m

## Zeigerwerte der Pflanzenartenliste (Auswertung)

<b>Standort</b>	<b>Belichtung</b>	halbsonnig bis halbschattig	5,7
<b>Boden</b>	<b>Feuchte</b>	naß	8,3
	<b>Stickstoff (N)</b>	stickstoffreich	6,6
	<b>Reaktion</b>	schwach sauer	6,4
<b>Vegetation</b>	<b>Mahdverträglichkeit</b>	schnittempfindlich (nur Herbstschnitt vertragend)	2,9
<b>Zeigerwerte</b>	<b>Futterwert</b>	sehr geringwertiges Futter	2,2
	<b>Wechselfeuchteanzeiger</b>		7
	<b>Giftpflanzen</b>		2
	<b>Überschw.anzeiger</b>		8

## Pflanzenartenliste

Gruppe / Pflanzenart	MS	M	W	Vs	St	PA	Ph	Sz	VS	V	G	cf	§	Rote Liste			
														HH	ND	SH	D
<b>Tracheobionta (Gefäßpflanzen)</b>																	
Acer pseudoplatanus (Berg-Ahorn)	7	z		K1													
Aegopodium podagraria (Giersch)	7	w		K1													
Alnus glutinosa (Schwarz-Erle)	7	h		B1													



# Erhebungsbogen

**B**

<b>Projekt</b>	Biotopkartierung Hamburg	<b>Interne Nr.</b>	49738
		<b>DK5   DK5-GK</b>	<b>7248</b> 7250
<b>Handlungsbedarf</b>	Nein	<b>DK5 - Name</b>	Lemsahl-Mellingstedt
<b>Bearbeitung</b>	SCÖ	<b>Biotop-Nr.   alt</b>	<b>19</b> 19
<b>Räumliche Abbildung</b>	Fläche	<b>Kartierung</b>	18.10.2003
<b>Anzahl Abschnitte</b>	1	<b>Fläche / Länge [m<sup>2</sup>/m]</b>	18290,4036
		<b>Breite (lineare Abb.) [m]</b>	

## Teilflächenbeschreibung

<b>Teilflächentyp</b>		<b>Teilflächen-Nr.</b>	2
<b>Biotoptyp</b>	Erlen-Ufergehölzsaum (2000)	<b>Biotoptyp</b>	HUE
- Zusatz		- gesetzl. Grundl.	
<b>FFH-LRT</b>		<b>FFH-LRT</b>	
<b>Beschreibung</b>		<b>Entw.potential LRT</b>	
		<b>Hauptfläche</b>	
		<b>Flächenanteil</b>	20 %
		<b>FFH-Unters.Fläche</b>	Nein
		<b>Saatgutfläche</b>	Nein

## Teilflächenbeschreibung

<b>Teilflächentyp</b>		<b>Teilflächen-Nr.</b>	3
<b>Biotoptyp</b>	Großseggenried nährstoffreicher Standorte (2000)	<b>Biotoptyp</b>	NGG
- Zusatz		- gesetzl. Grundl.	
<b>FFH-LRT</b>	kein Lebensraumtyp nach FFH-Richtlinie	<b>FFH-LRT</b>	kein LRT
<b>Beschreibung</b>		<b>Entw.potential LRT</b>	
		<b>Hauptfläche</b>	
		<b>Flächenanteil</b>	2 %
		<b>FFH-Unters.Fläche</b>	Nein
		<b>Saatgutfläche</b>	Nein