

Erhebungsbogen

B

Projekt	Biotopkartierung Hamburg, Datenbestand aus FoxPro	Interne Nr.	49789
		DK5 DK5-GK	7248 7250
Handlungsbedarf	Nein	DK5 - Name	Lemsahl-Mellingstedt
Bearbeitung	GRS	Biotop-Nr. alt	16 16
Räumliche Abbildung	Fläche	Kartierung	15.09.1995
Anzahl Abschnitte	1	Fläche / Länge [m²/m]	11504,8082
		Breite (lineare Abb.) [m]	

Gesetzlicher Schutz § 30 (2) 4.1 Bruchwälder **Schutz nur teilweise** **Nein**

Gesamtbewertung 7 Besonders wertvoll

- Alter
- Belastungsgrad
- Ökolog. Funktion
- Seltenheit

Bestandsbeschreibung

Biotop gegenüber 1980 unverändert.

Kopierter Text aus der Vorkartierung:

Angepflanzter Erlenbestand mit streckenweise dichtem Schilfröhricht im westlichen, tiefer gelegenen Bereich zum Diekbarggraben hin.

Baumschicht dicht, mittelhoch, überwiegend aus Stangenholz bestehend, Strauchschicht nur vereinzelt aus dichten, mittelhohen Spierstrauchbeständen aufgebaut. Krautschicht bis auf den Schilfbestand meist niedrig, nur vereinzelt mittelhoch.

Schutz: § 20 c

Wertstufe 7

Spezielle Nutzungen: keine benachbart: Diekbarggraben, Brache, Wohngebiet

Nutzungsintensität: keine

Vorkommende Pflanzengesellschaften: ohne Angabe

Vorkommen an Biotoptypen

1	TF	Typ	HF	F.Anteil
2	BTYP	Biotoptyp		- gesetzl. Grundl.
3	Zusatz	Zusatz zum Biotoptypen		
4	LRT	Lebensraumtyp		
1	1		Ja	80 %
2	WBE	Erlen- und Birkenbruchwald nährstoffreicher Standorte (2000)		
1	2			10 %
2	NR	Röhricht (2000)		
4	kein LRT	kein Lebensraumtyp nach FFH-Richtlinie		

Räumliche Lage

Lagebeschreibung	Südlich der Grote Koppel		
Nachbarnutzung/en			
Rechtswert (X)	573490	Hochwert (Y)	5949174
Bezirk	Wandsbek	Naturraum	Alstertal (696.02)
Stadtteil (OT-Nr.)	Lemsahl-Mellingstedt (521)	Gemarkung	Lemsahl-Mellingstedt (533)

Erhebungsbogen

B

Projekt	Biotopkartierung Hamburg, Datenbestand aus FoxPro	Interne Nr.	49789
		DK5 DK5-GK	7248 7250
		DK5 - Name	Lemsahl-Mellingstedt
Handlungsbedarf	Nein	Biotop-Nr. alt	16 16
Bearbeitung	GRS	Kartierung	15.09.1995
Räumliche Abbildung	Fläche	Fläche / Länge [m²/m]	11504,8082
Anzahl Abschnitte	1	Breite (lineare Abb.) [m]	

Räumliche Lage

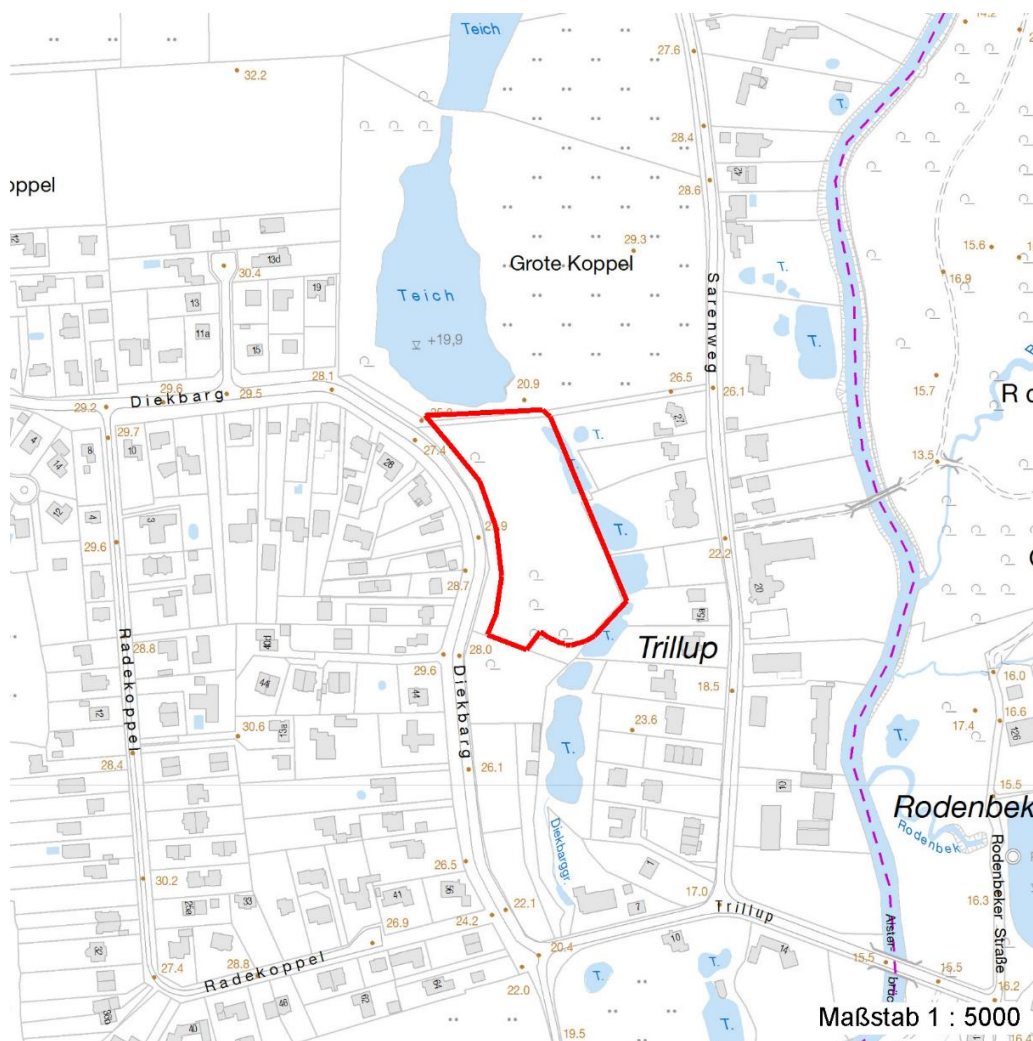
Digitaler Grünplan	Hafengesamtgebiet	Ramsargebiet	EG-Vogelschutzgeb.
Ausgleichsflächen NSG / ND / LSG	Biosphärenreservat	Nationalpark	

LSG Duvenstedt, Bergstedt, Lemsahl-Mellingstedt, Volksdorf und Rahlstedt [HH-2009 / Anteil: 100%]

FFH-GEBIET

Wasserschutzgebiet

Karte



Weitere Erhebungsbögen

Interne Nr.	Interne Nr. Zuordnung	DK5	Biotop-Nr.	Kartierung	Zuordnung	DK5 (GK)	Biotop-Nr. (alt)
49789	49816	7248	66	29.10.2003	N	7250	77
49789	49832	7248	67	29.10.2003	N	7250	78
49789	49982	7248	240	22.10.2003	N	7250	10174

Zuordnung: N = nachfolgende Kartierung, K = weitere Kartierungen (zeitlich vorher oder nachher)

Erhebungsbogen

B

Projekt	Biotopkartierung Hamburg, Datenbestand aus FoxPro	Interne Nr.	49789
Handlungsbedarf	Nein	DK5 DK5-GK	7248 7250
Bearbeitung	GRS	DK5 - Name	Lemsahl-Mellingstedt
Räumliche Abbildung	Fläche	Biotop-Nr. alt	16 16
Anzahl Abschnitte	1	Kartierung	15.09.1995
		Fläche / Länge [m²/m]	11504,8082
		Breite (lineare Abb.) [m]	

Weitere Angaben

Merkmal	Wert
Auswertung	
Wertgesichtspunkte	Dominanz von Laubgehölzen Ufervegetation
Maßnahmen	keine Angaben - 0

Teilflächenbeschreibung

Teilflächentyp		Teilflächen-Nr.	1
Biototyp	Erlen- und Birkenbruchwald nährstoffreicher Standorte (2000)	Biototyp	WBE
- Zusatz		- gesetzl. Grundl.	
FFH-LRT		FFH-LRT	
Beschreibung	Standort: Substrat: künstlich	Entw.potential LRT	
		Hauptfläche	Ja
		Flächenanteil	80 %
		FFH-Unters.Fläche	Nein
		Saatgutfläche	Nein

Zeigerwerte der Pflanzenartenliste (Auswertung)

Standort	Belichtung	halbschattig	5,1
Boden	Feuchte	sehr naß	8,6
	Stickstoff (N)	mäßig stickstoffarm bis stickstoffreich	6,1
	Reaktion	schwach sauer	6,1
Vegetation	Mahdverträglichkeit	nicht völlig schnittunverträglich aber sehr schnittempindlich	2,2
Zeigerwerte	Futterwert	sehr geringwertiges Futter	1,8
	Wechselfeuchteanzeiger		2
	Giftpflanzen		0
	Überschw.anzeiger		1

Pflanzenartenliste

Gruppe / Pflanzenart	MS	M	W	Vs	St	PA	Ph	Sz	VS	V	G	cf	§	Rote Liste			
														HH	ND	SH	D
Tracheobionta (Gefäßpflanzen)																	
Aegopodium podagraria (Giersch)	7	X		-													
Alnus glutinosa (Schwarz-Erle)	7	d		-													
Betula pendula (Hänge-Birke)	7	X		-													
Dryopteris filix-mas (Gewöhnlicher Wurmfarne)	7	X		-													
Euonymus europaeus (Gewöhnliches Pfaffenhütchen)	7	X		-													
Fraxinus excelsior (Gewöhnliche Esche)	7	X		-													
Glechoma hederacea (Gundermann)	7	X		-													
Phragmites australis (Schilf)	7	X		-													
Prunus avium (Vogel-Kirsche)	7	X		-													
Prunus spinosa spinosa (Schlehe)	7	X		-													
Salix aurita (Ohr-Weide)	7	X		-													

