

# Erhebungsbogen

**B**

<b>Projekt</b>	Biotopkartierung Hamburg, Datenbestand aus FoxPro	<b>Interne Nr.</b>	49971
		<b>DK5   DK5-GK</b>	<b>7248</b> 7250
<b>Handlungsbedarf</b>	Nein	<b>DK5 - Name</b>	Lemsahl-Mellingstedt
<b>Bearbeitung</b>	GRS	<b>Biotop-Nr.   alt</b>	<b>15</b> 15
<b>Räumliche Abbildung</b>	Fläche	<b>Kartierung</b>	15.09.1995
<b>Anzahl Abschnitte</b>	1	<b>Fläche / Länge [m<sup>2</sup>/m]</b>	3414,9388
		<b>Breite (lineare Abb.) [m]</b>	

**Gesetzlicher Schutz**      § 30 (2) 3.4 Trockenrasen      **Schutz nur teilweise**      **Ja**

**Gesamtbewertung**      0      keine Angabe

- **Alter**
- **Belastungsgrad**
- **Ökolog. Funktion**
- **Seltenheit**

## Bestandsbeschreibung

wie 16

Spezielle Nutzungen:

Nutzungsintensität: keine

Vorkommende Pflanzengesellschaften:

Kopierter Text aus der Vorkartierung:

Brachfläche mit Grasflur, im westlichen Bereich mit zahlreich nachwachsenden Birken, mittlere Höhe erreichend. Strauchschicht überwiegend aus Rosen und verwilderten Gartenpflanzen bestehend, stellenweise dicht. Krautschicht mittelhoch, aus Strauß- und Knäuelgras, vereinzelt Magerrasen-Vegetation. Bodenprofil nach Osten zum Diekbargraben abfallend. Zahlreiche Heuschrecken.

Wertstufe 7

Spezielle Nutzungen: keine benachbart: Straße, Wohngebiet

Nutzungsintensität: keine

Vorkommende Pflanzengesellschaften: ohne Angabe

## Vorkommen an Biotoptypen

1	TF	Typ	HF	F.Anteil
2	BTYP	Biotoptyp		- gesetzl. Grundl.
3	Zusatz	Zusatz zum Biotoptypen		
4	LRT	Lebensraumtyp		
1	1		Ja	95 %
2	AKM	Halbruderale Gras- und Staudenflur mittlerer Standorte (2000)		
1	2			5 %
2	TM	Trocken- oder Halbtrockenrasen (2000)		
4	kein LRT	kein Lebensraumtyp nach FFH-Richtlinie		

# Erhebungsbogen

**B**

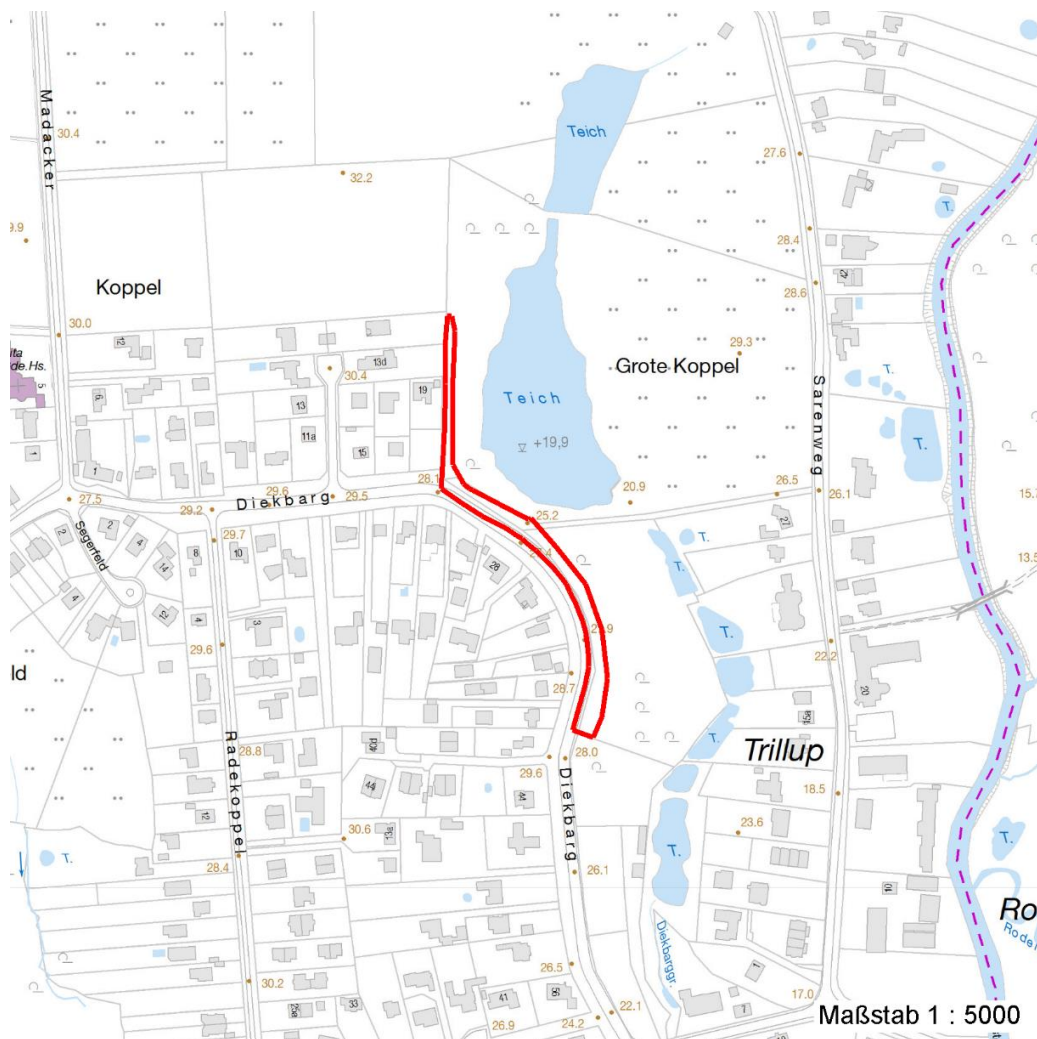
<b>Projekt</b>	Biotopkartierung Hamburg, Datenbestand aus FoxPro	<b>Interne Nr.</b>	49971
		<b>DK5   DK5-GK</b>	<b>7248</b> 7250
		<b>DK5 - Name</b>	Lemsahl-Mellingstedt
<b>Handlungsbedarf</b>	Nein	<b>Biotop-Nr.   alt</b>	<b>15</b> 15
<b>Bearbeitung</b>	GRS	<b>Kartierung</b>	15.09.1995
<b>Räumliche Abbildung</b>	Fläche	<b>Fläche / Länge [m<sup>2</sup>/m]</b>	3414,9388
<b>Anzahl Abschnitte</b>	1	<b>Breite (lineare Abb.) [m]</b>	

## Räumliche Lage

<b>Lagebeschreibung</b>	Östlich vom Diekbarg		
<b>Nachbarnutzung/en</b>			
<b>Rechtswert (X)</b>	573414	<b>Hochwert (Y)</b>	5949225
<b>Bezirk</b>	Wandsbek	<b>Naturraum</b>	Alstertal (696.02)
<b>Stadtteil (OT-Nr.)</b>	Lemsahl-Mellingstedt (521)	<b>Gemarkung</b>	Lemsahl-Mellingstedt (533)
<b>Digitaler Grünplan</b>	<input type="checkbox"/> Hafengesamtgebiet	<input type="checkbox"/> Ramsargebiet	<input type="checkbox"/> EG-Vogelschutzgeb.
<b>Ausgleichsflächen</b>	<input type="checkbox"/> Biosphärenreservat	<input type="checkbox"/> Nationalpark	
<b>NSG / ND / LSG</b>	LSG Duvenstedt, Bergstedt, Lemsahl-Mellingstedt, Volksdorf und Rahlstedt [ HH-2009 / Anteil: 71% ]		

## FFH-GEBIET

**Wasserschutzgebiet**  
**Karte**



## Weitere Erhebungsbögen

Interne Nr.	Interne Nr. Zuordnung	DK5	Biotop-Nr.	Kartierung	Zuordnung	DK5 (GK)	Biotop-Nr. (alt)
49971	49693	7248	65	29.10.2003	N	7250	76
49971	49816	7248	66	29.10.2003	N	7250	77

# Erhebungsbogen

**B**

<b>Projekt</b>	Biotopkartierung Hamburg, Datenbestand aus FoxPro	<b>Interne Nr.</b>	49971
<b>Handlungsbedarf</b>	Nein	<b>DK5   DK5-GK</b>	7248 7250
<b>Bearbeitung</b>	GRS <b>Kopie</b> Nein	<b>DK5 - Name</b>	Lemsahl-Mellingstedt
<b>Räumliche Abbildung</b>	Fläche	<b>Biotop-Nr.   alt</b>	15 15
<b>Anzahl Abschnitte</b>	1	<b>Kartierung</b>	15.09.1995
		<b>Fläche / Länge [m<sup>2</sup>/m]</b>	3414,9388
		<b>Breite (lineare Abb.) [m]</b>	

## Weitere Erhebungsbögen

Interne Nr.	Interne Nr. Zuordnung	DK5	Biotop-Nr.	Kartierung	Zuordnung	DK5 (GK)	Biotop-Nr. (alt)
49971	49982	7248	240	22.10.2003	N	7250	10174

Zuordnung: N = nachfolgende Kartierung, K = weitere Kartierungen (zeitlich vorher oder nachher)

## Weitere Angaben

Merkmal	Wert
<b>Auswertung</b>	
Gefährdung / Einflüsse	Ablagerung von Muell / Gartenabfaellen Unerwuenschte Sukzession
Wertgesichtspunkte	Charakteristisch ausgepraegter naturnaher Biotop Zoologisch sehr wertvoll Grasflur mit Magerrasenvegetation Naturverjüngung
Bedeutung für Tiergruppe	Heuschrecken
Maßnahmen	Insekten Auslichten Beseitigen von Muell, Gartenabfaellen u.a

## Teilflächenbeschreibung

<b>Teilflächentyp</b>		<b>Teilflächen-Nr.</b>	1
<b>Biotoptyp</b>	Halbruderale Gras- und Staudenflur mittlerer Standorte (2000)	<b>Biotoptyp</b>	AKM
- <b>Zusatz</b>		- <b>gesetzl. Grundl.</b>	
<b>FFH-LRT</b>		<b>FFH-LRT</b>	
<b>Beschreibung</b>	Standort: Substrat: natürlich	<b>Entw.potential LRT</b>	
		<b>Hauptfläche</b>	Ja
		<b>Flächenanteil</b>	95 %
		<b>FFH-Unters.Fläche</b>	Nein
		<b>Saatgutfläche</b>	Nein

## Zeigerwerte der Pflanzenartenliste (Auswertung)

<b>Standort</b>	<b>Belichtung</b>	halbsonnig	7
<b>Boden</b>	<b>Feuchte</b>	mäßig feucht und wechselfeucht	6,4
	<b>Stickstoff (N)</b>	mäßig stickstoffarm bis stickstoffreich	5,9
<b>Vegetation</b>	<b>Reaktion</b>	neutral	6,8
	<b>Mahdverträglichkeit</b>	gut bis überaus schnitt- oder beweidungsverträglich	7,6
<b>Zeigerwerte</b>	<b>Futterwert</b>	sehr gute Futterqualität	6,7
	<b>Wechselfeuchteanzeiger</b>		0
	<b>Giftpflanzen</b>		0
	<b>Überschw.anzeiger</b>		2

# Erhebungsbogen

**B**

<b>Projekt</b>	Biotopkartierung Hamburg, Datenbestand aus FoxPro	<b>Interne Nr.</b>	49971
		<b>DK5   DK5-GK</b>	<b>7248</b> 7250
<b>Handlungsbedarf</b>	Nein	<b>DK5 - Name</b>	Lemsahl-Mellingstedt
<b>Bearbeitung</b>	GRS	<b>Biotop-Nr.   alt</b>	<b>15</b> 15
<b>Räumliche Abbildung</b>	Fläche	<b>Kartierung</b>	15.09.1995
<b>Anzahl Abschnitte</b>	1	<b>Fläche / Länge [m<sup>2</sup>/m]</b>	3414,9388
		<b>Breite (lineare Abb.) [m]</b>	

## Pflanzenartenliste

Gruppe / Pflanzenart	MS	M	W	Vs	St	PA	Ph	Sz	VS	V	G	cf	§	Rote Liste			
														HH	ND	SH	D
<b>Tracheobionta (Gefäßpflanzen)</b>																	
Achillea millefolium (Gewöhnliche Schafgarbe)	7	X		-													
Agrostis gigantea (Riesen-Straußgras)	7	d		-													
Alnus glutinosa (Schwarz-Erle)	7	X		-													
Betula pendula (Hänge-Birke)	7	d		-													
Carpinus betulus (Hainbuche)	7	X		-													
Cirsium arvense (Acker-Kratzdistel)	7	X		-													
Cornus sanguinea (Roter Hartriegel)	7	X		-													
Crataegus monogyna (Eingrifflicher Weißdorn)	7	X		-													
Crepis capillaris (Grüner Pippau)	7	X		-													
Dactylis glomerata (Wiesen-Knäuelgras)	7	d		-													
Galium album (Weißes Labkraut)	7	X		-													
Holcus lanatus (Wolliges Honiggras)	7	X		-													
Hypericum perforatum (Echtes Johanniskraut)	7	X		-													
Jasione montana montana (Berg-Sandglöckchen)	7	X		-													
Juncus effusus (Flatter-Binse)	7	X		-													
Lathyrus pratensis (Wiesen-Platterbse)	7	X		-													
Populus tremula (Zitter-Pappel)	7	X		-													
Quercus robur (Stiel-Eiche)	7	X		-													
Rosa spec. (Rose)	7	d		-													
Rubus fruticosus agg. (Artengruppe Echte Brombeere)	7	X		-													
Rumex acetosa (Großer Sauerampfer)	7	X		-													
Salicornia spec. (Queller)	7	X		-													
Syringa vulgaris (Gewöhnlicher Flieder)	7	X		-													
<b>Anzahl Rote Liste Arten</b>																	
<b>Anzahl Arten</b>														<b>23</b>			

MS: Mengensystem; M: Mengenangabe, W: Bewertung der Art (FFH-Monitoring), Vs: Vegetationsschicht, St: Status, PA: Autor Phänologie; Ph: Phänologie, Sz: Soziabilität, VS: Vitalitätssystem; V: Vitalität, G: Geschlecht, cf: unsichere Bestimmung, §: Schutz nach BNatSchG, HH: Rote Liste Hamburg, Nds: Rote Liste Niedersachsen, SH: Rote Liste Schleswig-Holstein, D: Rote Liste Deutschland

## Teilflächenbeschreibung

<b>Teilflächentyp</b>		<b>Teilflächen-Nr.</b>	2
<b>Biototyp</b>	Trocken- oder Halbtrockenrasen (2000)	<b>Biototyp</b>	TM
<b>- Zusatz</b>		<b>- gesetzl. Grundl.</b>	
<b>FFH-LRT</b>	kein Lebensraumtyp nach FFH-Richtlinie	<b>FFH-LRT</b>	kein LRT
<b>Beschreibung</b>		<b>Entw.potential LRT</b>	
		<b>Hauptfläche</b>	
		<b>Flächenanteil</b>	5 %
		<b>FFH-Unters.Fläche</b>	Nein
		<b>Saatgutfläche</b>	Nein

## Erhebungsbogen

**B**

<b>Projekt</b>	Biotopkartierung Hamburg, Datenbestand aus FoxPro			<b>Interne Nr.</b>	49971
				<b>DK5   DK5-GK</b>	<b>7248</b> 7250
				<b>DK5 - Name</b>	Lemsahl-Mellingstedt
<b>Handlungsbedarf</b>	Nein			<b>Biotop-Nr.   alt</b>	<b>15</b> 15
<b>Bearbeitung</b>	GRS	<b>Kopie</b>	Nein	<b>Kartierung</b>	15.09.1995
<b>Räumliche Abbildung</b>	Fläche			<b>Fläche / Länge [m<sup>2</sup>/m]</b>	3414,9388
<b>Anzahl Abschnitte</b>	1			<b>Breite (lineare Abb.) [m]</b>	