

Erhebungsbogen

B

Projekt	Biotopkartierung Hamburg		Interne Nr.	49137
			DK5 DK5-GK	7246 7248
Handlungsbedarf	Nein		DK5 - Name	Sasel-Nord
Bearbeitung	SCÖ	Kopie Nein	Biotop-Nr. alt	97 114
Räumliche Abbildung	Fläche		Kartierung	25.10.2011
Anzahl Abschnitte	1		Fläche / Länge [m²/m]	9508,0989
			Breite (lineare Abb.) [m]	

Gesetzlicher Schutz § 30 (2) 4.3 Auwälder **Schutz nur teilweise** **Nein**

Gesamtbewertung	7	Besonders wertvoll
– Alter	6	Biotop mittleren Alters, 50 bis 100 Jahre
– Belastungsgrad	7	Flächenhaft geringe oder Vorbelastung mit schwachem Einfluß
– Ökolog. Funktion	7	Sehr hohe Bedeutung in einem Biotopkomplex, für den lokalen Biotopverbund oder als Puffer
– Seltenheit	7	Seltener Biotoptyp, mit seltenen oder bedrohten Pflges., gesättigtes Artenspektrum, einige RL-Arten

Bestandsbeschreibung

Erlenauwald im Talraum der Furtbek

Die Baumschicht ist flächig vorhanden und wird von meistens mehrstämmigen, zum Licht hochgewachsenen Erlen bestimmt. Vereinzelt kommen am Nordrand Eschen dazu. Bis auf etwas Jungaufwuchs von Bergahorn am Rand der Fläche und vereinzelt wenigen Johannisbeeren fehlt die Strauchschicht. Die Krautschicht ist flächig entwickelt. Im Nordwesten, im Mündungsbereich der Furtbek in den Mühlenteich, gibt es ein ausgedehntes Quellgebiet. Hier haben sich großflächig Quellfluren aus Bitterem Schaumkraut und stellenweise Milzkraut entwickelt. Dazu kommen Brennnesseln, Hain-Sternmiere und Waldsimse. Der Boden ist bis ca. 0,5 m Tiefe stark sumpfig.

Entspricht dem FFH-LRT 91E0-1.

Vorkommen an Biotoptypen

1	TF	Typ	HF	F.Anteil
2	BTYP	Biotoptyp	- gesetzl. Grundl.	
3	Zusatz	Zusatz zum Biotoptypen		
4	LRT	Lebensraumtyp		
1	1		Ja	100 %
2	WEA	Erlen- und Eschen-Auwald (2000)		
4	91E0-1*	Bach-Erlen-Eschenwälder und Erlen-Eschen-Quellwälder		
1	2			0 %
2	FQS	Sicker- oder Sumpfquelle (2000)		

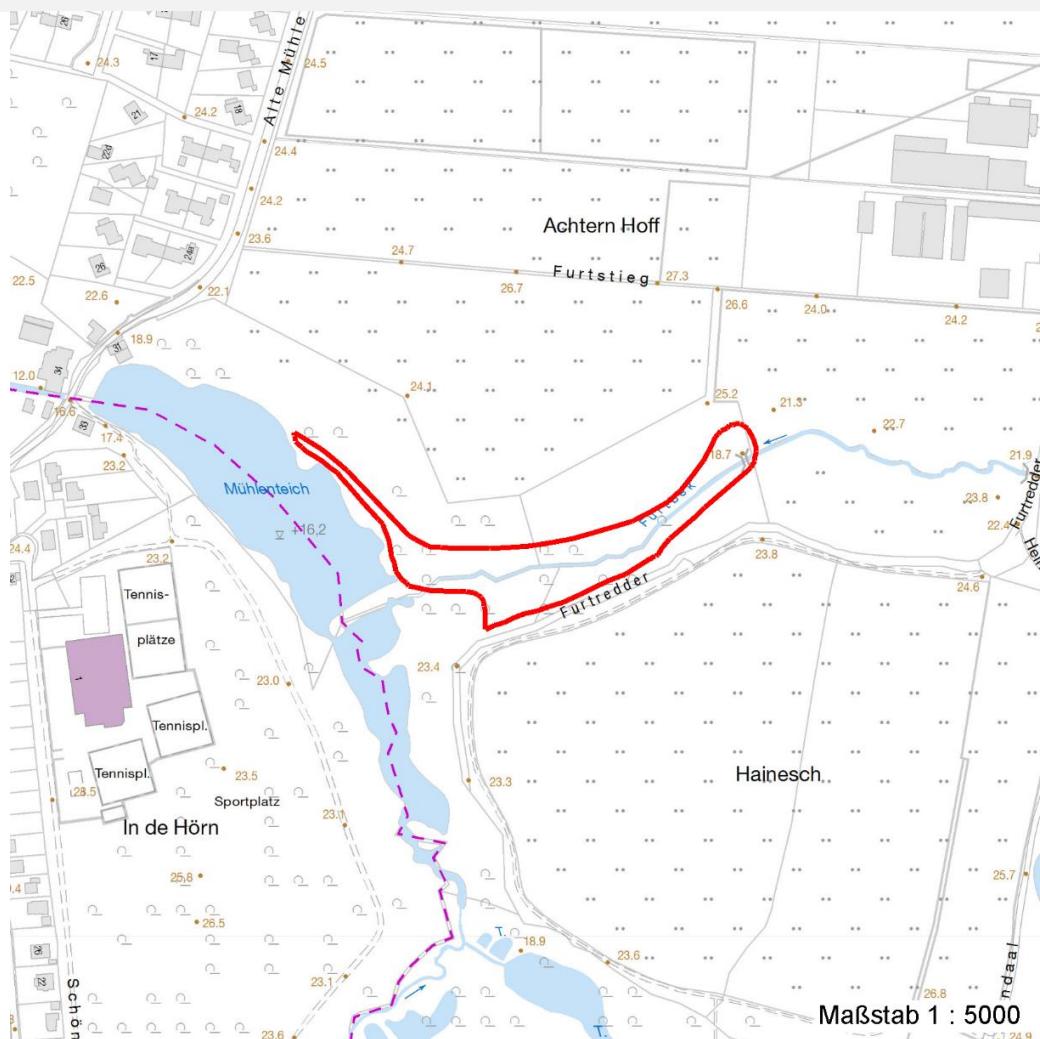
Räumliche Lage

Lagebeschreibung	Parallel zur Furtbek			
Nachbarnutzung/en	Wald, Mühlenteich, Teichverbund			
Rechtswert (X)	573558	Hochwert (Y)	5947267	
Bezirk	Wandsbek	Naturraum	Stapelfelder Jungmoränengebiet (702.00)	
Stadtteil (OT-Nr.)	Bergstedt (524)	Gemarkung	Bergstedt (538)	
Digitaler Grünplan	<input type="checkbox"/> Hafengesamtgebiet	<input type="checkbox"/> Ramsargebiet	<input type="checkbox"/> EG-Vogelschutzgeb.	<input checked="" type="checkbox"/> x
Ausgleichsflächen	<input type="checkbox"/> Biosphärenreservat	<input type="checkbox"/> Nationalpark	<input type="checkbox"/>	
NSG / ND / LSG	NSG Hainesch Iland [HH-502 / Anteil: 100%]			
FFH-GEBIET				
Wasserschutzgebiet				

Projekt	Biotopkartierung Hamburg	Interne Nr.	49137
		DK5 DK5-GK	7246 7248
		DK5 - Name	Sasel-Nord
Handlungsbedarf	Nein	Biotop-Nr. alt	97 114
Bearbeitung	SCÖ	Kartierung	25.10.2011
Räumliche Abbildung	Fläche	Fläche / Länge [m²/m]	9508,0989
Anzahl Abschnitte	1	Breite (lineare Abb.) [m]	

Räumliche Lage

Karte



Weitere Erhebungsbögen

Interne Nr.	Interne Nr. Zuordnung	DK5	Biotop-Nr.	Kartierung	Zuordnung	DK5 (GK)	Biotop-Nr. (alt)
-------------	-----------------------	-----	------------	------------	-----------	----------	------------------

49137	49136	7246	97	16.10.2003	K	7248	114
-------	-------	------	----	------------	---	------	-----

Zuordnung: N = nachfolgende Kartierung, K = weitere Kartierungen (zeitlich vorher oder nachher)

Foto

Interne Nr.	Index	Dateiname	Aufnahmerichtung
5084	0	7246_97_251011_1.JPG	
5085	0	7246_97_251011_2.JPG	

Weitere Angaben

Merkmal	Wert
Auswertung	
Gefährdung / Einflüsse	Bachlauf mäandrierend

Erhebungsbogen

B

Projekt	Biotopkartierung Hamburg	Interne Nr.	49137
		DK5 DK5-GK	7246 7248
Handlungsbedarf	Nein	DK5 - Name	Sasel-Nord
Bearbeitung	SCÖ	Biotop-Nr. alt	97 114
Räumliche Abbildung	Fläche	Kartierung	25.10.2011
Anzahl Abschnitte	1	Fläche / Länge [m²/m]	9508,0989
		Breite (lineare Abb.) [m]	

Weitere Angaben

Merkmal	Wert
Wertgesichtspunkte	stark sumpfig Quellhorizonte mit ausgedehnten Quellfluren
Bedeutung für Tiergruppe	Wertvoller Feuchtbiotop
Ziele der Entwicklung	Amphibien
Maßnahmen	Erhaltung Wasserstand anheben, Flächen vernässen - 4.13

Foto

Fotodatei 7246_97_251011_1.JPG

Bildbeschreibung
Aufnahmerichtung



Fotodatei 7246_97_251011_2.JPG

Bildbeschreibung
Aufnahmerichtung



Teilflächenbeschreibung

Teilflächentyp		Teilflächen-Nr.	1
Biotoptyp	Erlen- und Eschen-Auwald (2000)	Biotoptyp	WEA
- Zusatz		- gesetzl. Grundl.	
FFH-LRT	Bach-Erlen-Eschenwälder und Erlen-Eschen-Quellwälder	FFH-LRT	91E0-1*
Beschreibung	Standort: natürliches Substrat	Entw.potential LRT	
		Hauptfläche	Ja
		Flächenanteil	100 %
		FFH-Unters.Fläche	Nein
		Saatgutfläche	Nein

Erhebungsbogen

B

Projekt	Biotopkartierung Hamburg		Interne Nr.	49137
			DK5 DK5-GK	7246 7248
Handlungsbedarf	Nein		DK5 - Name	Sasel-Nord
Bearbeitung	SCÖ	Kopie	Nein	Biotop-Nr. alt 97 114
Räumliche Abbildung	Fläche		Kartierung	25.10.2011
Anzahl Abschnitte	1		Fläche / Länge [m²/m]	9508,0989
			Breite (lineare Abb.) [m]	

Weitere Angaben

Merkmal	Wert
Boden	
Feuchte	8 - naß
Stickstoffgehalt	6 - mäßig stickstoffarm bis stickstoffreich
Standort, Relief	
Relief	Talraum
Belichtung	5 - halbschattig
Veg. - Deckg./Ant.	
Gesamt	100 %
1. Baumschicht	85 %
Strauchschicht	1 %
1. Krautschicht	95 %
Veg. - Höhe	
Gesamt, durchschn.	20.00 m
Strauchschicht	3.00 m
1. Krautschicht	1.00 m

FFH-Bewertungen (HH)

Lebensraumtyp / Parameter	Wertstufe A	Wertstufe B	Wertstufe C	Wert / Begründung	Z
91E0-1 (HH) Bach-Erlen-Eschenwälder und Erlen-Eschen-Quellwälder					B
Habitatstrukturen					B
Beeinträchtigungen					B
Arteninventar					B

Zeigerwerte der Pflanzenartenliste (Auswertung)

Standort	Belichtung	halbsonnig bis halbschattig	5,5
Boden	Feuchte	sehr naß	8,5
	Stickstoff (N)	mäßig stickstoffarm	5,3
	Reaktion	schwach sauer	5,9
Vegetation	Mahdverträglichkeit	nicht völlig schnittunverträglich aber sehr schnittempindlich	2,5
Zeigerwerte	Futterwert	wertloses Futter	0,4
	Wechselfeuchteanzeiger		1
	Giftpflanzen		2
	Überschw.anzeiger		5

Pflanzenartenliste

Gruppe / Pflanzenart	MS	M	W	Vs	St	PA	Ph	Sz	VS	V	G	cf	§	Rote Liste			
														HH	ND	SH	D
Tracheobionta (Gefäßpflanzen)																	
Alnus glutinosa (Schwarz-Erle)	7	d		B1													
Athyrium filix-femina (Gewöhnlicher Frauenfarn)	7	w		K1	-												
Cardamine amara (Bitteres Schaumkraut)	7	h		K1									V	V			
Carex paniculata (Rispen-Segge)	7	w		K1													
Carex remota (Winkel-Segge)	7	w		K1													

Erhebungsbogen

B

Projekt	Biotopkartierung Hamburg	Interne Nr.	49137
		DK5 DK5-GK	7246 7248
Handlungsbedarf	Nein	DK5 - Name	Sasel-Nord
Bearbeitung	SCÖ	Biotop-Nr. alt	97 114
Räumliche Abbildung	Fläche	Kartierung	25.10.2011
Anzahl Abschnitte	1	Fläche / Länge [m²/m]	9508,0989
		Breite (lineare Abb.) [m]	

Pflanzenartenliste

Gruppe / Pflanzenart	MS	M	W	Vs	St	PA	Ph	Sz	VS	V	G	cf	§	Rote Liste			
														HH	ND	SH	D
Chrysosplenium oppositifolium (Gegenblättriges Milzkraut)	7	w		K1										2			
Dryopteris dilatata (Breitblättriger Wurmfarne)	7	w		K1													
Festuca gigantea (Riesen-Schwingel)	7	w		K1													
Filipendula ulmaria (Mädesüß)	7	z		K1													
Fraxinus excelsior (Gewöhnliche Esche)	7	w		B1													
Fraxinus excelsior (Gewöhnliche Esche)	7	w		S	-												
Impatiens glandulifera (Drüsiges Springkraut)	7	w		K1	-												
Iris pseudacorus (Gelbe Schwertlilie)	7	w		K1	-								b				
Phalaris arundinacea (Rohr-Glanzgras)	7	w		K1													
Ribes spec. (Stachelbeere)	7	z		S													
Scirpus sylvaticus (Wald-Simse)	7	z		K1													V
Stellaria nemorum (Wald-Sternmiere)	7	z		K1													
Urtica dioica (Große Brennnessel)	7	z		K1													
Anzahl Rote Liste Arten														2	2		
Anzahl Arten														17			

MS: Mengensystem; M: Mengenangabe, W: Bewertung der Art (FFH-Monitoring), Vs: Vegetationsschicht, St: Status, PA: Autor Phänologie; Ph: Phänologie, Sz: Soziabilität, VS: Vitalitätssystem; V: Vitalität, G: Geschlecht, cf: unsichere Bestimmung, §: Schutz nach BNatSchG, HH: Rote Liste Hamburg, Nds: Rote Liste Niedersachsen, SH: Rote Liste Schleswig-Holstein, D: Rote Liste Deutschland

Teilflächenbeschreibung

Teilflächentyp		Teilflächen-Nr.	2
Biotoptyp	Sicker- oder Sumpfquelle (2000)	Biotoptyp	FQS
- Zusatz		- gesetzl. Grundl.	
FFH-LRT		FFH-LRT	
Beschreibung		Entw.potential LRT	
		Hauptfläche	
		Flächenanteil	0 %
		FFH-Unters.Fläche	Nein
		Saatgutfläche	Nein