

Erhebungsbogen

B

Projekt	Biotopkartierung Hamburg	Interne Nr.	49012
		DK5 DK5-GK	7246 7248
Handlungsbedarf	Nein	DK5 - Name	Sasel-Nord
Bearbeitung	TUC	Biotop-Nr. alt	96 113
Räumliche Abbildung	Fläche	Kartierung	15.10.2003
Anzahl Abschnitte	1	Fläche / Länge [m²/m]	22471,0709
		Breite (lineare Abb.) [m]	

Gesetzlicher Schutz	§ 30 (2) 1.1 Natürliche oder naturnahe Fließgewässer	Schutz nur teilweise	Nein
----------------------------	---	-----------------------------	-------------

Gesamtbewertung	6 Wertvoll
– Alter	6 Biotop mittleren Alters, 50 bis 100 Jahre
– Belastungsgrad	6 Flächenhaft geringe oder örtlich stärkere oder Vorbelastung mit deutlichem Einfluß
– Ökolog. Funktion	6 Hohe Bedeutung in einem Biotopkomplex, für den lokalen Biotopverbund oder als Puffer
– Seltenheit	5 Seltener Biotoptyp, floristisch stark verarmt, ohne seltener Pflges. od. verbr. artenreicher Biotoptyp

Bestandsbeschreibung

Mühlenteich mit Zufluss von Saselbek und Furtbek

Im Mündungsbereich der Saselbek und der Furtbek hat sich ein breiter Schilfröhricht und stellenweise Großseggenried entwickelt. Am rand der Röhrichtzone wachsen vereinzelt Erle, Birke und Weide. Die Ufer sind steil ansteigend. Der Laubwald reicht bis an die Wasserfläche, Krautschicht ist nur wenig ausgebildet. Im Süden ist den Hängen Erlenuwald vorgelagert, der sich nach Süden entlang der Saselbek fortsetzt.

Vorkommen an Biotoptypen

1	TF	Typ	HF	F.Anteil
2	BTYP	Biotoptyp		- gesetzl. Grundl.
3	Zusatz	Zusatz zum Biotoptypen		
4	LRT	Lebensraumtyp		
1	1		Ja	94 %
2	SET	Teich, nährstoffreich, naturnah (2000)		
4	kein LRT	kein Lebensraumtyp nach FFH-Richtlinie		
1	2			5 %
2	NRS	Schilf-Röhricht (2000)		
4	kein LRT	kein Lebensraumtyp nach FFH-Richtlinie		
1	3			1 %
2	NGG	Großseggenried nährstoffreicher Standorte (2000)		
4	kein LRT	kein Lebensraumtyp nach FFH-Richtlinie		

Räumliche Lage

Lagebeschreibung	Mühlenteich		
Nachbarnutzung/en	Wald, Bebauung		
Rechtswert (X)	573386	Hochwert (Y)	5947266
Bezirk	Wandsbek	Naturraum	Alstertal (696.02)
Stadtteil (OT-Nr.)	Bergstedt (524)	Gemarkung	Bergstedt (538)
Digitaler Grünplan	<input type="checkbox"/> Hafengesamtgebiet	<input type="checkbox"/> Ramsargebiet	<input type="checkbox"/> EG-Vogelschutzgeb. <input checked="" type="checkbox"/>
Ausgleichsflächen	<input checked="" type="checkbox"/> Biosphärenreservat	<input type="checkbox"/> Nationalpark	<input type="checkbox"/>
NSG / ND / LSG	NSG Hainesch Iland [HH-502 / Anteil: 100%]		
FFH-GEBIET			
Wasserschutzgebiet			

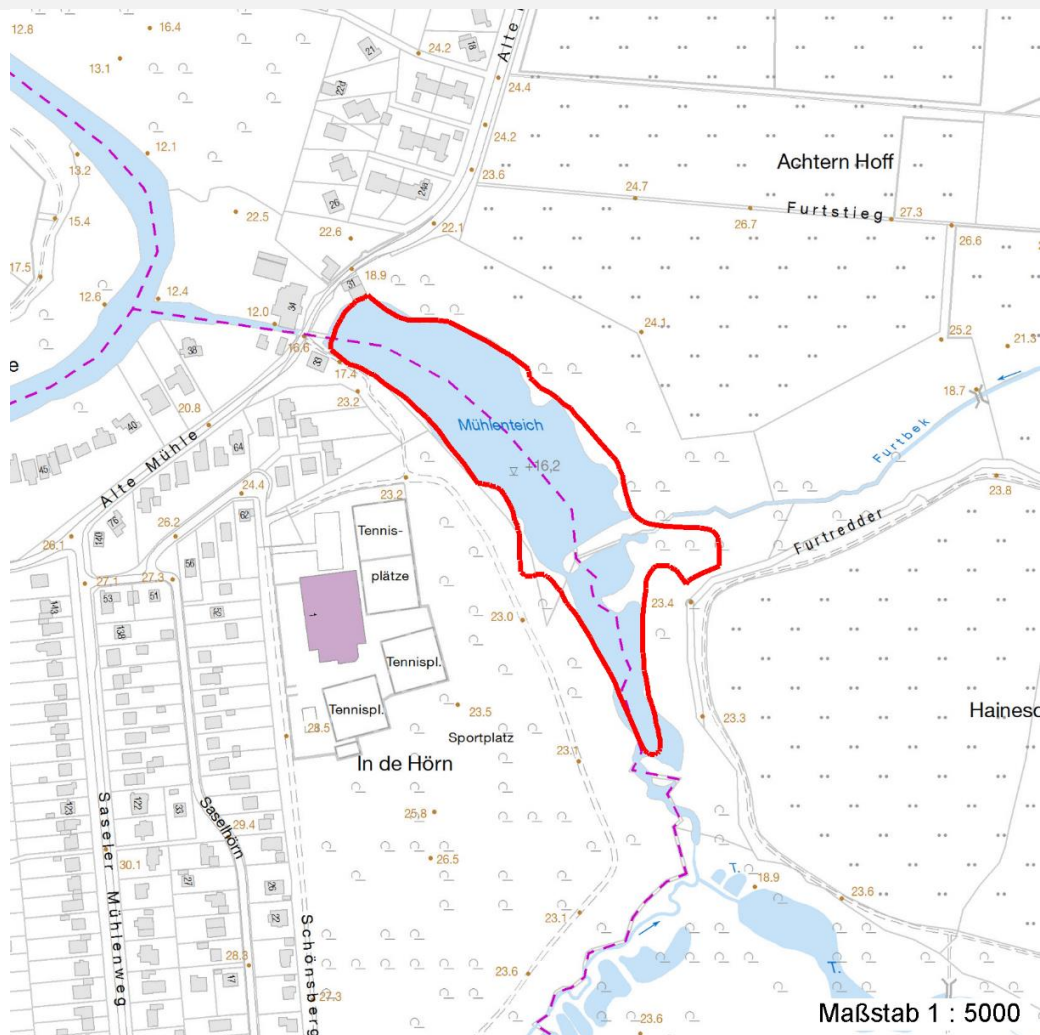
Erhebungsbogen

B

Projekt	Biotopkartierung Hamburg	Interne Nr.	49012
		DK5 DK5-GK	7246 7248
		DK5 - Name	Sasel-Nord
Handlungsbedarf	Nein	Biotop-Nr. alt	96 113
Bearbeitung	TUC	Kartierung	15.10.2003
Räumliche Abbildung	Fläche	Fläche / Länge [m²/m]	22471,0709
Anzahl Abschnitte	1	Breite (lineare Abb.) [m]	

Räumliche Lage

Karte



Weitere Erhebungsbögen

Interne Nr.	Interne Nr. Zuordnung	DK5	Biotop-Nr.	Kartierung	Zuordnung	DK5 (GK)	Biotop-Nr. (alt)
49012	49013	7246	96	21.10.2011	K	7248	113
49012	49004	7246	18	15.09.1995	/	7248	23
49012	48956	7246	19	15.09.1995	/	7248	24
49012	49020	7246	20	15.09.1995	/	7248	26

Zuordnung: N = nachfolgende Kartierung, K = weitere Kartierungen (zeitlich vorher oder nachher)

Foto

Interne Nr.	Index	Dateiname	Aufnahmerichtung
7531	0	7246_96_151003_1.JPG	

Erhebungsbogen

B

Projekt	Biotopkartierung Hamburg	Interne Nr.	49012
		DK5 DK5-GK	7246 7248
Handlungsbedarf	Nein	DK5 - Name	Sasel-Nord
Bearbeitung	TUC	Biotop-Nr. alt	96 113
Räumliche Abbildung	Fläche	Kartierung	15.10.2003
Anzahl Abschnitte	1	Fläche / Länge [m²/m]	22471,0709
		Breite (lineare Abb.) [m]	

Weitere Angaben

Merkmal	Wert
Auswertung	
Gefährdung / Einflüsse	Trittschäden am Ufer Trampelpfade im Randbereich der Röhrlichtzone
Wertgesichtspunkte	Bedeutung für den Biotopverbund Bedeutung für das Landschaftsbild Bestandteil der historischen Kulturlandschaft Schilfröhricht wertvoller Feuchtbiotop
Bedeutung für Tiergruppe	Amphibien, Laichgewässer, Sommerquartiere Vögel
Ziele der Entwicklung	Erhaltung

Foto

Fotodatei 7246_96_151003_1.JPG
Bildbeschreibung
Aufnahmerichtung

Fotodatei
Bildbeschreibung
Aufnahmerichtung



Teilflächenbeschreibung

Teilflächentyp		Teilflächen-Nr.	1
Biotoptyp	Teich, nährstoffreich, naturnah (2000)	Biotoptyp	SET
- Zusatz		- gesetzl. Grundl.	
FFH-LRT	kein Lebensraumtyp nach FFH-Richtlinie	FFH-LRT	kein LRT
Beschreibung		Entw.potential LRT	
		Hauptfläche	Ja
		Flächenanteil	94 %
		FFH-Unters.Fläche	Nein
		Saatgutfläche	Nein

Erhebungsbogen

B

Projekt	Biotopkartierung Hamburg		Interne Nr.	49012	
			DK5 DK5-GK	7246	7248
Handlungsbedarf	Nein		DK5 - Name	Sasel-Nord	
Bearbeitung	TUC	Kopie	Nein	Biotop-Nr. alt	96 113
Räumliche Abbildung	Fläche		Kartierung	15.10.2003	
Anzahl Abschnitte	1		Fläche / Länge [m²/m]	22471,0709	
			Breite (lineare Abb.) [m]		

Weitere Angaben

Merkmal	Wert
Boden	
Feuchte	7 - feucht
Stickstoffgehalt	5 - mäßig stickstoffarm
Gewässer	
Böschungshöhe	4.00 m
Gewässertiefe	2.00 m
Länge	250.00 m
Breite	75.00 m
Wasserführung	w - wechselnde Wasserstände
Strömung	k - keine Strömung
Trübung	w - schwache Trübung
Standort, Relief	
Relief	Mühlenteich
Böschungsneigung	steil - 1:1 bis 1:2
Belichtung	7 - halbsonnig
Veg. - Deckg./Ant.	
Gesamt	5 %
1. Baumschicht	1 %
Strauchschicht	1 %
1. Krautschicht	5 %
Veg. - Höhe	
Gesamt, durchschn.	1.30 m

Zeigerwerte der Pflanzenartenliste (Auswertung)

Standort	Belichtung	halbsonnig bis halbschattig	6,3
Boden	Feuchte	sehr naß	8,5
	Stickstoff (N)	mäßig stickstoffarm bis stickstoffreich	6,2
	Reaktion	schwach sauer	6,5
Vegetation	Mahdverträglichkeit	schnittempfindlich bis mäßig schnittverträglich	3,6
Zeigerwerte	Futterwert	fast wertloses Futter	1,1
	Wechselfeuchteanzeiger		3
	Giftpflanzen		3
	Überschw.anzeiger		9

Pflanzenartenliste

Gruppe / Pflanzenart	MS	M	W	Vs	St	PA	Ph	Sz	VS	V	G	cf	Rote Liste			
													§	HH	ND	SH
Tracheobionta (Gefäßpflanzen)																
Alnus glutinosa (Schwarz-Erle)	7	w		B1												
Caltha palustris (Sumpf-Dotterblume)	7	X		-									3	3	V	V
Cardamine amara (Bitteres Schaumkraut)	7	w		K1									V		V	
Carex acutiformis (Sumpf-Segge)	7	w		K1												
Carex pseudocyperus (Scheinzyper-Segge)	7	X		-												
Carex remota (Winkel-Segge)	7	w		K1												
Chrysosplenium alternifolium (Wechselblättriges Milzkraut)	7	X		-										2		

Erhebungsbogen

B

Projekt	Biotopkartierung Hamburg	Interne Nr.	49012
		DK5 DK5-GK	7246 7248
Handlungsbedarf	Nein	DK5 - Name	Sasel-Nord
Bearbeitung	TUC	Biotop-Nr. alt	96 113
Räumliche Abbildung	Fläche	Kartierung	15.10.2003
Anzahl Abschnitte	1	Fläche / Länge [m²/m]	22471,0709
		Breite (lineare Abb.) [m]	

Pflanzenartenliste

Gruppe / Pflanzenart	MS	M	W	Vs	St	PA	Ph	Sz	VS	V	G	cf	§	Rote Liste			
														HH	ND	SH	D
Chrysosplenium oppositifolium (Gegenblättriges Milzkraut)	7	X		-										2			
Corylus avellana (Haselnuss)	7	w		S													
Fraxinus excelsior (Gewöhnliche Esche)	7	w		B1													
Geum urbanum (Echte Nelkenwurz)	7	w		K1													
Glechoma hederacea (Gundermann)	7	w		K1													
Iris pseudacorus (Gelbe Schwertlilie)	7	w		K1									b				
Juncus effusus (Flatter-Binse)	7	w		K1													
Lycopus europaeus (Gewöhnlicher Wolfstrapp)	7	w		K1													
Phragmites australis (Schilf)	7	z		K1													
Ranunculus repens (Kriechender Hahnenfuß)	7	w		K1													
Urtica dioica (Große Brennessel)	7	w		K1													
Valeriana officinalis (Echter Baldrian)	7	X		-										D		D	
Veronica anagallis-aquatica (Wasser-Ehrenpreis)	7	X		-										2			
Veronica beccabunga (Bachbungen-Ehrenpreis)	7	X		-													
Anzahl Rote Liste Arten														6	1	3	1
Anzahl Arten														21			

MS: Mengensystem; M: Mengenangabe, W: Bewertung der Art (FFH-Monitoring), Vs: Vegetationsschicht, St: Status, PA: Autor Phänologie; Ph: Phänologie, Sz: Soziabilität, VS: Vitalitätssystem; V: Vitalität, G: Geschlecht, cf: unsichere Bestimmung, §: Schutz nach BNatSchG, HH: Rote Liste Hamburg, Nds: Rote Liste Niedersachsen, SH: Rote Liste Schleswig-Holstein, D: Rote Liste Deutschland

Teilflächenbeschreibung

Teilflächentyp		Teilflächen-Nr.	2
Biotoptyp	Schilf-Röhricht (2000)	Biotoptyp	NRS
- Zusatz		- gesetzl. Grundl.	
FFH-LRT	kein Lebensraumtyp nach FFH-Richtlinie	FFH-LRT	kein LRT
Beschreibung		Entw.potential LRT	
		Hauptfläche	
		Flächenanteil	5 %
		FFH-Unters.Fläche	Nein
		Saatgutfläche	Nein

Erhebungsbogen

B

Projekt	Biotopkartierung Hamburg	Interne Nr.	49012
		DK5 DK5-GK	7246 7248
Handlungsbedarf	Nein	DK5 - Name	Sasel-Nord
Bearbeitung	TUC	Biotop-Nr. alt	96 113
Räumliche Abbildung	Fläche	Kartierung	15.10.2003
Anzahl Abschnitte	1	Fläche / Länge [m²/m]	22471,0709
		Breite (lineare Abb.) [m]	

Teilflächenbeschreibung

Teilflächentyp		Teilflächen-Nr.	3
Biotoptyp	Großseggenried nährstoffreicher Standorte (2000)	Biotoptyp	NGG
- Zusatz		- gesetzl. Grundl.	
FFH-LRT	kein Lebensraumtyp nach FFH-Richtlinie	FFH-LRT	kein LRT
Beschreibung		Entw.potential LRT	
		Hauptfläche	
		Flächenanteil	1 %
		FFH-Unters.Fläche	Nein
		Saatgutfläche	Nein