

Erhebungsbogen

B

Projekt	Biotopkartierung Hamburg	Interne Nr.	49361
		DK5 DK5-GK	7246 7248
Handlungsbedarf	Nein	DK5 - Name	Sasel-Nord
Bearbeitung	TUC	Biotop-Nr. alt	95 112
Räumliche Abbildung	Fläche	Kartierung	15.10.2003
Anzahl Abschnitte	1	Fläche / Länge [m²/m]	2120,5427
		Breite (lineare Abb.) [m]	

Gesetzlicher Schutz **_ kein gesetzl. Schutz kein gesetzlich geschütztes Biotop** **Schutz nur teilweise** **Nein**

Gesamtbewertung	6	Wertvoll
– Alter	7	Biotop hohen Alters, 100 bis 200 Jahre
– Belastungsgrad	5	Flächenhaft mittlere oder örtlich starke Belastung
– Ökolog. Funktion	6	Hohe Bedeutung in einem Biotopkomplex, für den lokalen Biotopverbund oder als Puffer
– Seltenheit	6	Seltener Biotoptyp, ohne seltene oder bedrohte Pflges., ungesättigtes Artenspektrum, reliktsische RL-Arten

Bestandsbeschreibung

Mesophiler Buchenwald am westlichen Steilufer des Mühlenteiches

Die Baumschicht setzt sich aus alten Buchen und vereinzelt Eiche und Hainbuche zusammen. Die Strauchschicht fehlt größtenteils. Stellenweise wächst etwas Buchenjungaufwuchs. Unter den Eichen ist etwas Krautschicht vorhanden.

Vorkommen an Biotoptypen

1	TF	Typ	HF	F.Anteil
2	BTYP	Biotoptyp		- gesetzl. Grundl.
3	Zusatz	Zusatz zum Biotoptypen		
4	LRT	Lebensraumtyp		
1	1		Ja	100 %
2	WMM	Buchenwald basenreicher Standorte (2000)		
4	kein LRT	kein Lebensraumtyp nach FFH-Richtlinie		

Räumliche Lage

Lagebeschreibung	westlich des Mühlenteiches			
Nachbarnutzung/en	Mühlenteich, Tennisanlage, Wald			
Rechtswert (X)	573303	Hochwert (Y)	5947298	
Bezirk	Wandsbek	Naturraum	Alstertal (696.02)	
Stadtteil (OT-Nr.)	Sasel (518)	Gemarkung	Sasel (539)	
Digitaler Grünplan	<input type="checkbox"/> Hafengesamtgebiet	<input type="checkbox"/> Ramsargebiet	<input type="checkbox"/> EG-Vogelschutzgeb.	<input checked="" type="checkbox"/> x
Ausgleichsflächen	<input type="checkbox"/> Biosphärenreservat	<input type="checkbox"/> Nationalpark		
NSG / ND / LSG	LSG Wandsbeker Geest [HH-2045 / Anteil: 1%], NSG Hainesch Iland [HH-502 / Anteil: 99%]			
FFH-GEBIET				
Wasserschutzgebiet				

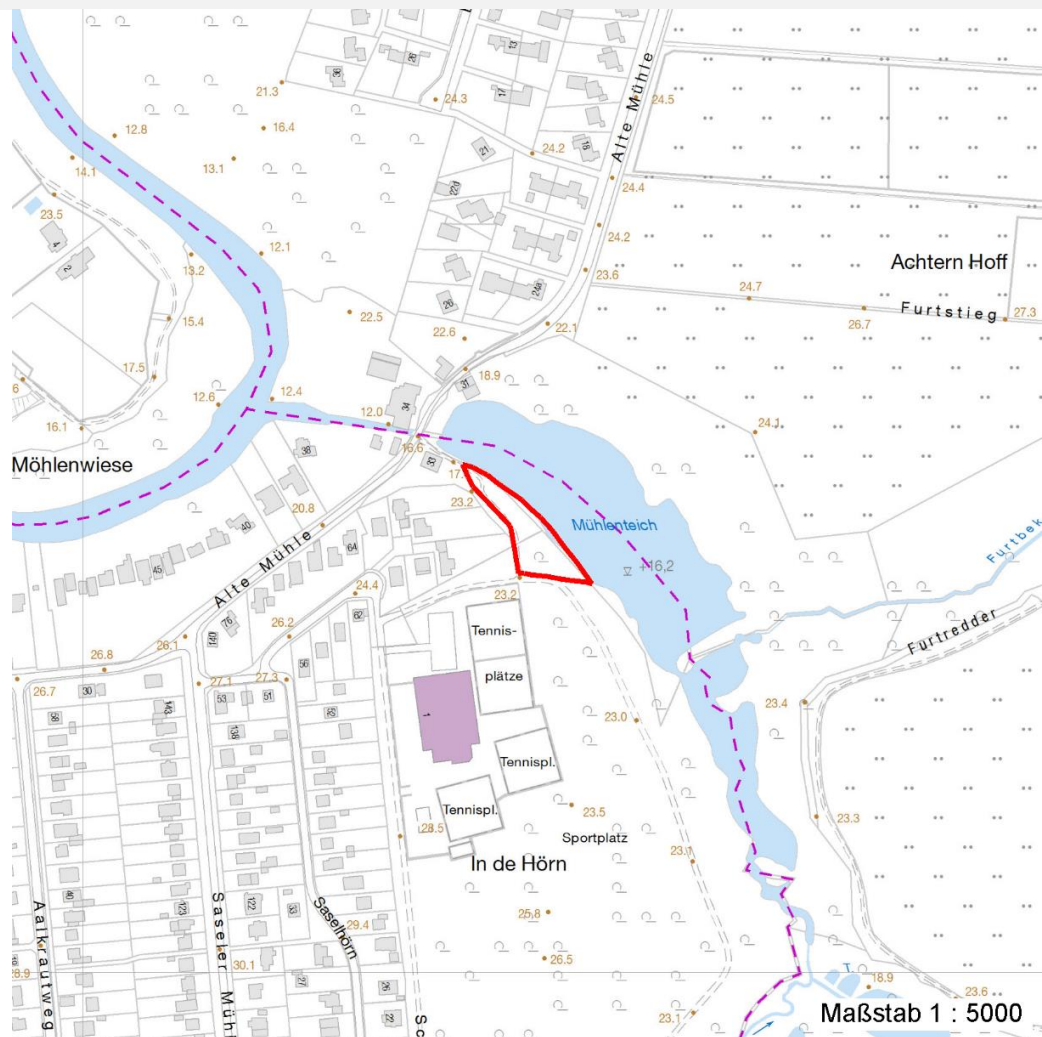
Erhebungsbogen

B

Projekt	Biotopkartierung Hamburg	Interne Nr.	49361
		DK5 DK5-GK	7246 7248
		DK5 - Name	Sasel-Nord
Handlungsbedarf	Nein	Biotop-Nr. alt	95 112
Bearbeitung	TUC	Kartierung	15.10.2003
Räumliche Abbildung	Fläche	Fläche / Länge [m²/m]	2120,5427
Anzahl Abschnitte	1	Breite (lineare Abb.) [m]	

Räumliche Lage

Karte



Weitere Erhebungsbögen

Interne Nr.	Interne Nr. Zuordnung	DK5	Biotop-Nr.	Kartierung	Zuordnung	DK5 (GK)	Biotop-Nr. (alt)
49361	49362	7246	95	21.10.2011	K	7248	112
49361	48956	7246	19	15.09.1995	<	7248	24

Zuordnung: N = nachfolgende Kartierung, K = weitere Kartierungen (zeitlich vorher oder nachher)

Foto

Interne Nr.	Index	Dateiname	Aufnahmerichtung
7178	0	7246_95_151003_1.JPG	

Weitere Angaben

Merkmal	Wert
Auswertung	
Gefährdung / Einflüsse	Erholungsnutzung

Erhebungsbogen

B

Projekt	Biotopkartierung Hamburg	Interne Nr.	49361
		DK5 DK5-GK	7246 7248
Handlungsbedarf	Nein	DK5 - Name	Sasel-Nord
Bearbeitung	TUC	Biotop-Nr. alt	95 112
Räumliche Abbildung	Fläche	Kartierung	15.10.2003
Anzahl Abschnitte	1	Fläche / Länge [m²/m]	2120,5427
		Breite (lineare Abb.) [m]	

Weitere Angaben

Merkmal	Wert
	Steilhang
	Weg
Wertgesichtspunkte	alter Baumbestand
Ziele der Entwicklung	Erhaltung
Maßnahmen	naturnahe Waldbewirtschaftung

Foto

Fotodatei 7246_95_151003_1.JPG

Bildbeschreibung

Aufnahmerichtung

Fotodatei

Bildbeschreibung

Aufnahmerichtung



Teilflächenbeschreibung

Teilflächentyp		Teilflächen-Nr.	1
Biotoptyp	Buchenwald basenreicher Standorte (2000)	Biotoptyp	WMM
- Zusatz		- gesetzl. Grundl.	
FFH-LRT	kein Lebensraumtyp nach FFH-Richtlinie	FFH-LRT	kein LRT
Beschreibung	Standort: gewachsener Boden	Entw.potential LRT	
		Hauptfläche	Ja
		Flächenanteil	100 %
		FFH-Unters.Fläche	Nein
		Saatgutfläche	Nein

Erhebungsbogen

B

Projekt	Biotopkartierung Hamburg		Interne Nr.	49361
			DK5 DK5-GK	7246 7248
Handlungsbedarf	Nein		DK5 - Name	Sasel-Nord
Bearbeitung	TUC	Kopie	Nein	Biotop-Nr. alt 95 112
Räumliche Abbildung	Fläche		Kartierung	15.10.2003
Anzahl Abschnitte	1		Fläche / Länge [m²/m]	2120,5427
			Breite (lineare Abb.) [m]	

Weitere Angaben

Merkmal	Wert
Boden	
Feuchte	5 - frisch und mäßig frisch
Stickstoffgehalt	4 - mäßig bis stickstoffarm
Standort, Relief	
Relief	eben, Steiler Hang
Belichtung	4 - schattig bis halbschattig
Veg. - Deckg./Ant.	
Gesamt	100 %
1. Baumschicht	15 %
2. Baumschicht	1 %
Strauchschicht	1 %
Veg. - Höhe	
Gesamt, durchschn.	20.00 m

Zeigerwerte der Pflanzenartenliste (Auswertung)

Standort	Belichtung	schattig bis halbschattig	4,1
Boden	Feuchte	frisch und mäßig frisch	5
	Stickstoff (N)	mäßig bis stickstoffarm	4
	Reaktion	mäßig sauer	5
Vegetation	Mahdverträglichkeit	schnittempfindlich (nur Herbstschnitt vertragend)	2,5
Zeigerwerte	Futterwert	geringwertiges Futter	3
	Wechselfeuchteanzeiger		0
	Giftpflanzen		0
	Überschw.anzeiger		0

Pflanzenartenliste

Gruppe / Pflanzenart	MS	M	W	Vs	St	PA	Ph	Sz	VS	V	G	cf	Rote Liste						
													§	HH	ND	SH	D		
Tracheobionta (Gefäßpflanzen)																			
Betula pendula (Hänge-Birke)	7	w		B1															
Betula pendula (Hänge-Birke)	7	w		B2															
Carpinus betulus (Hainbuche)	7	w		B2															
Deschampsia flexuosa (Draht-Schmiele)	7	w		K1															
Dryopteris filix-mas (Gewöhnlicher Wurmfarne)	7	w		K1															
Fagus sylvatica (Rotbuche)	7	h		B1															
Fagus sylvatica (Rotbuche)	7	w		S															
Fagus sylvatica (Rotbuche)	7	w		K1															
Fagus sylvatica (Rotbuche)	7	w		B2															
Ligustrum vulgare (Gemeiner Liguster)	7	w		S															
Quercus robur (Stiel-Eiche)	7	w		B2															
Quercus robur (Stiel-Eiche)	7	z		B1															
Anzahl Rote Liste Arten																			
Anzahl Arten																		7	

MS: Mengensystem; M: Mengenangabe, W: Bewertung der Art (FFH-Monitoring), Vs: Vegetationsschicht, St: Status, PA: Autor Phänologie; Ph: Phänologie, Sz: Sozialebarkeit, VS: Vitalitätssystem; V: Vitalität, G: Geschlecht, cf: unsichere Bestimmung, §: Schutz nach BNatSchG, HH: Rote Liste Hamburg, ND: Rote Liste Niedersachsen, SH: Rote Liste Schleswig-Holstein, D: Rote Liste Deutschland

Erhebungsbogen

B

Projekt	Biotopkartierung Hamburg			Interne Nr.	49361	
				DK5 DK5-GK	7246	7248
				DK5 - Name	Sasel-Nord	
Handlungsbedarf	Nein			Biotop-Nr. alt	95	112
Bearbeitung	TUC	Kopie	Nein	Kartierung	15.10.2003	
Räumliche Abbildung	Fläche			Fläche / Länge [m²/m]	2120,5427	
Anzahl Abschnitte	1			Breite (lineare Abb.) [m]		