

Erhebungsbogen

B

Projekt	Biotopkartierung Hamburg		Interne Nr.	49029
			DK5 DK5-GK	7246 7248
Handlungsbedarf	Nein		DK5 - Name	Sasel-Nord
Bearbeitung	TUC	Kopie Nein	Biotop-Nr. alt	94 111
Räumliche Abbildung	Fläche		Kartierung	21.10.2003
Anzahl Abschnitte	1		Fläche / Länge [m²/m]	18696,5046
			Breite (lineare Abb.) [m]	

Gesetzlicher Schutz **_ kein gesetzl. Schutz kein gesetzlich geschütztes Biotop** **Schutz nur teilweise** **Nein**

Gesamtbewertung	7	Besonders wertvoll
– Alter	6	Biotop mittleren Alters, 50 bis 100 Jahre
– Belastungsgrad	6	Flächenhaft geringe oder örtlich stärkere oder Vorbelastung mit deutlichem Einfluß
– Ökolog. Funktion	7	Sehr hohe Bedeutung in einem Biotopkomplex, für den lokalen Biotopverbund oder als Puffer
– Seltenheit	6	Seltener Biotoptyp, ohne seltene oder bedrohte Pflges., ungesättigtes Artenspektrum, reliktsiche RL-Arten

Bestandsbeschreibung

Birken-Eichen-Hainbuchenmischwald am Rand des Saselbektals

Die Baumschicht ist jung bis mittelalt, gut entwickelt und setzt sich aus Eichen, Birken und Hainbuchen zusammen. Vereinzelt kommen Buchen vor. Die Strauchschicht ist gut ausgebildet. Sie setzt sich aus Hasel, Weißdorn, Holunder, Hainbuche und Brombeergebüsch zusammen. Stellenweise wachsen junge Bergahorne. Die Krautschicht ist vor allem entlang des Weges vorhanden. Sie wird von Echter Nelkenwurz, Gundermann und Brennessel bestimmt.

Vorkommen an Biotoptypen

1	TF	Typ	HF	F.Anteil
2	BTYP	Biotoptyp		- gesetzl. Grundl.
3	Zusatz	Zusatz zum Biotoptypen		
4	LRT	Lebensraumtyp		
1	1		Ja	80 %
2	WQM	Sonstiger Eichenmischwald (2000)		
1	2			20 %
2	WCM	Eichen-Hainbuchenwald mittlerer bis trockener Standorte (2000)		

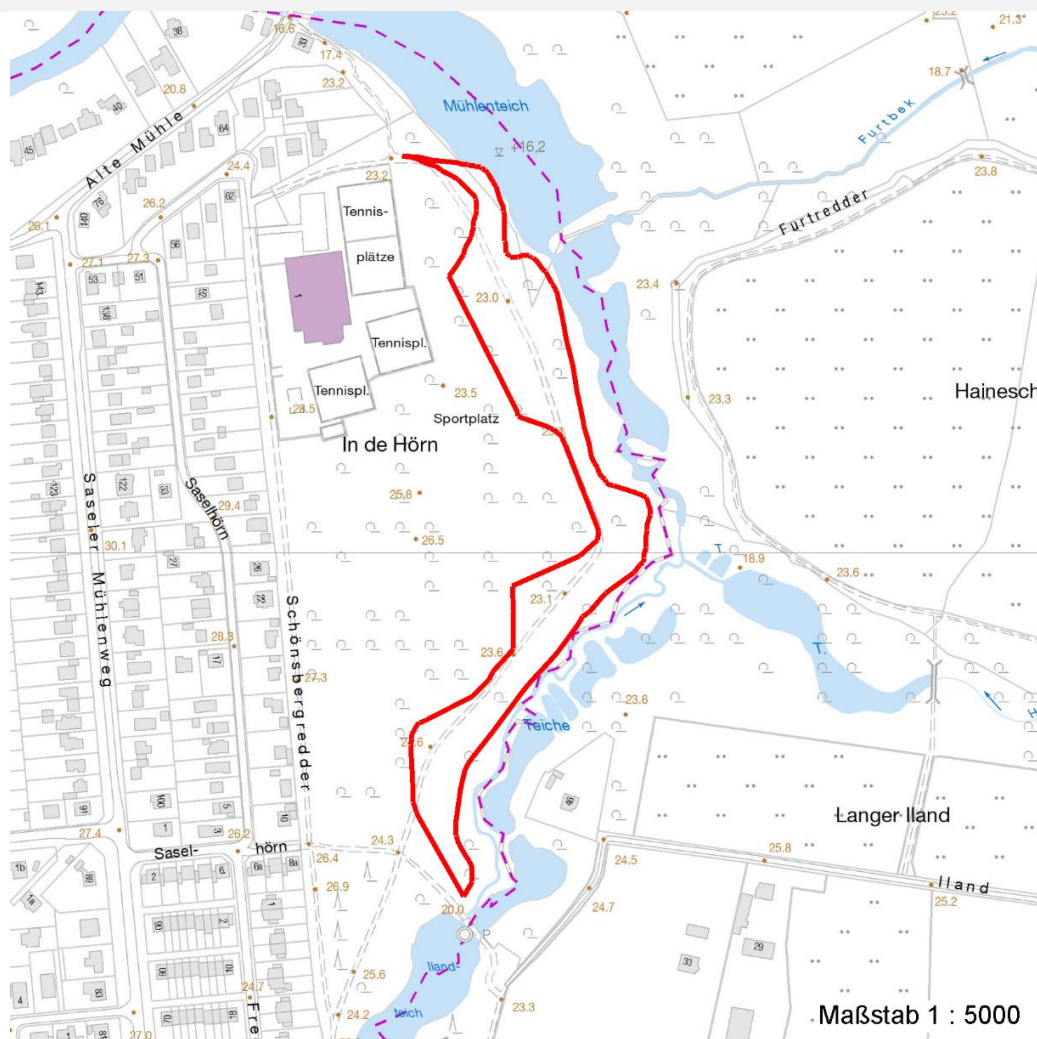
Räumliche Lage

Lagebeschreibung	westlich der Saselbek, im Westen des NSG Hainisch-Iland			
Nachbarnutzung/en	Wald, Mühlenteich, Freizeitgelände			
Rechtswert (X)	573385	Hochwert (Y)	5947032	
Bezirk	Wandsbek	Naturraum	Stapelfelder Jungmoränengebiet (702.00)	
Stadtteil (OT-Nr.)	Sasel (518)	Gemarkung	Sasel (539)	
Digitaler Grünplan	<input type="checkbox"/> Hafengesamtgebiet	<input type="checkbox"/> Ramsargebiet	<input type="checkbox"/> EG-Vogelschutzgeb.	<input checked="" type="checkbox"/> x
Ausgleichsflächen	<input type="checkbox"/> Biosphärenreservat	<input type="checkbox"/> Nationalpark		
NSG / ND / LSG	LSG Wandsbeker Geest [HH-2045 / Anteil: 3%], NSG Hainesch Iland [HH-502 / Anteil: 97%]			
FFH-GEBIET				
Wasserschutzgebiet				

Projekt	Biotopkartierung Hamburg	Interne Nr.	49029
		DK5 DK5-GK	7246 7248
		DK5 - Name	Sasel-Nord
Handlungsbedarf	Nein	Biotop-Nr. alt	94 111
Bearbeitung	TUC	Kartierung	21.10.2003
Räumliche Abbildung	Fläche	Fläche / Länge [m²/m]	18696,5046
Anzahl Abschnitte	1	Breite (lineare Abb.) [m]	

Räumliche Lage

Karte



Weitere Erhebungsbögen

Interne Nr.	Interne Nr. Zuordnung	DK5	Biotop-Nr.	Kartierung	Zuordnung	DK5 (GK)	Biotop-Nr. (alt)
49029	49030	7246	94	21.10.2011	K	7248	111
49029	48956	7246	19	15.09.1995	/	7248	24
49029	49020	7246	20	15.09.1995	/	7248	26
49029	48924	7246	21	15.09.1995	/	7248	27
49029	49183	7246	26	15.09.1995	/	7248	33

Zuordnung: N = nachfolgende Kartierung, K = weitere Kartierungen (zeitlich vorher oder nachher)

Foto

Interne Nr.	Index	Dateiname	Aufnahmerichtung
7152	0	7246_94_211003_1.JPG	

Erhebungsbogen

B

Projekt	Biotopkartierung Hamburg	Interne Nr.	49029
		DK5 DK5-GK	7246 7248
Handlungsbedarf	Nein	DK5 - Name	Sasel-Nord
Bearbeitung	TUC	Biotop-Nr. alt	94 111
Räumliche Abbildung	Fläche	Kartierung	21.10.2003
Anzahl Abschnitte	1	Fläche / Länge [m²/m]	18696,5046
		Breite (lineare Abb.) [m]	

Weitere Angaben

Merkmal	Wert
Auswertung	
Gefährdung / Einflüsse	Erholungsnutzung Weg
Wertgesichtspunkte	Bedeutung für den Biotopverbund Strukturreicher Laubmischwald
Bedeutung für Tiergruppe	Vögel
Ziele der Entwicklung	Erhaltung
Maßnahmen	naturnahe Waldbewirtschaftung

Foto

Fotodatei 7246_94_211003_1.JPG

Bildbeschreibung
Aufnahmerichtung

Fotodatei

Bildbeschreibung
Aufnahmerichtung



Teilflächenbeschreibung

Teilflächentyp		Teilflächen-Nr.	1
Biotoptyp	Sonstiger Eichenmischwald (2000)	Biotoptyp	WQM
- Zusatz		- gesetzl. Grundl.	
FFH-LRT		FFH-LRT	
Beschreibung	Standort: gewachsener Boden	Entw.potential LRT	
		Hauptfläche	Ja
		Flächenanteil	80 %
		FFH-Unters.Fläche	Nein
		Saatgutfläche	Nein

Erhebungsbogen

B

Projekt	Biotopkartierung Hamburg	Interne Nr.	49029
		DK5 DK5-GK	7246 7248
Handlungsbedarf	Nein	DK5 - Name	Sasel-Nord
Bearbeitung	TUC	Biotop-Nr. alt	94 111
Räumliche Abbildung	Fläche	Kartierung	21.10.2003
Anzahl Abschnitte	1	Fläche / Länge [m²/m]	18696,5046
		Breite (lineare Abb.) [m]	

Weitere Angaben

Merkmal	Wert
Boden	
Feuchte	5 - frisch und mäßig frisch
Stickstoffgehalt	6 - mäßig stickstoffarm bis stickstoffreich
Standort, Relief	
Relief	Hang, eben
Belichtung	4 - schattig bis halbschattig
Veg. - Deckg./Ant.	
Gesamt	100 %
1. Baumschicht	90 %
2. Baumschicht	15 %
Strauchschicht	80 %
1. Krautschicht	40 %
Veg. - Höhe	
Gesamt, durchschn.	22.00 m

Zeigerwerte der Pflanzenartenliste (Auswertung)

Standort	Belichtung	halbsonnig bis halbschattig	5,9
Boden	Feuchte	frisch und mäßig frisch	5,3
	Stickstoff (N)	stickstoffreich	6,8
	Reaktion	neutral	6,6
Vegetation	Mahdverträglichkeit	schnittempfindlich bis mäßig schnittverträglich	3,8
Zeigerwerte	Futterwert	fast wertloses Futter	1
	Wechselfeuchteanzeiger		0
	Giftpflanzen		0
	Überschw.anzeiger		0

Pflanzenartenliste

Gruppe / Pflanzenart	MS	M	W	Vs	St	PA	Ph	Sz	VS	V	G	cf	Rote Liste					
													§	HH	ND	SH	D	
Tracheobionta (Gefäßpflanzen)																		
Acer pseudoplatanus (Berg-Ahorn)	7	w		S														
Betula pendula (Hänge-Birke)	7	h		B1														
Carpinus betulus (Hainbuche)	7	w		S														
Carpinus betulus (Hainbuche)	7	h		B1														
Carpinus betulus (Hainbuche)	7	z		B2														
Corylus avellana (Haselnuss)	7	z		S														
Crataegus monogyna (Eingrifflicher Weißdorn)	7	w		S														
Dryopteris filix-mas (Gewöhnlicher Wurmfarne)	7	w		K1														
Fagus sylvatica (Rotbuche)	7	w		B1														
Fraxinus excelsior (Gewöhnliche Esche)	7	w		S														
Galeopsis spec. (Hohlzahn)	7	w		K1														
Geum urbanum (Echte Nelkenwurz)	7	z		K1														
Glechoma hederacea (Gundermann)	7	z		K1														
Larix decidua (Europäische Lärche)	7	w		B1														
Populus tremula (Zitter-Pappel)	7	w		B1														
Quercus robur (Stiel-Eiche)	7	h		B1														

Erhebungsbogen

B

Projekt	Biotopkartierung Hamburg	Interne Nr.	49029
		DK5 DK5-GK	7246 7248
Handlungsbedarf	Nein	DK5 - Name	Sasel-Nord
Bearbeitung	TUC	Biotop-Nr. alt	94 111
Räumliche Abbildung	Fläche	Kartierung	21.10.2003
Anzahl Abschnitte	1	Fläche / Länge [m²/m]	18696,5046
		Breite (lineare Abb.) [m]	

Pflanzenartenliste

Gruppe / Pflanzenart	MS	M	W	Vs	St	PA	Ph	Sz	VS	V	G	cf	§	Rote Liste			
														HH	ND	SH	D
Quercus robur (Stiel-Eiche)	7	w		B2													
Quercus rubra (Rot-Eiche)	7	w		B1													
Quercus rubra (Rot-Eiche)	7	w		B2													
Quercus rubra (Rot-Eiche)	7	w		S													
Robinia pseudoacacia (Robinie)	7	w		B1													
Rubus fruticosus agg. (Artengruppe Echte Brombeere)	7	z		S													
Sambucus nigra (Schwarzer Holunder)	7	w		S													
Sorbus aucuparia (Eberesche)	7	w		S													
Urtica dioica (Große Brennessel)	7	z		K1													
Anzahl Rote Liste Arten																	
Anzahl Arten														20			

MS: Mengensystem; M: Mengenangabe, W: Bewertung der Art (FFH-Monitoring), Vs: Vegetationsschicht, St: Status, PA: Autor Phänologie; Ph: Phänologie, Sz: Soziabilität, VS: Vitalitätssystem; V: Vitalität, G: Geschlecht, cf: unsichere Bestimmung, §: Schutz nach BNatSchG, HH: Rote Liste Hamburg, Nds: Rote Liste Niedersachsen, SH: Rote Liste Schleswig-Holstein, D: Rote Liste Deutschland

Teilflächenbeschreibung

Teilflächentyp		Teilflächen-Nr.	2
Biotoptyp	Eichen-Hainbuchenwald mittlerer bis trockener Standorte (2000)	Biotoptyp	WCM
- Zusatz		- gesetzl. Grundl.	
FFH-LRT		FFH-LRT	
Beschreibung		Entw.potential LRT	
		Hauptfläche	
		Flächenanteil	20 %
		FFH-Unters.Fläche	Nein
		Saatgutfläche	Nein