

Erhebungsbogen

B

Projekt	Biotopkartierung Hamburg, Datenbestand aus FoxPro	Interne Nr.	48990
		DK5 DK5-GK	7246 7248
Handlungsbedarf	Nein	DK5 - Name	Sasel-Nord
Bearbeitung	GRS Kopie Nein	Biotop-Nr. alt	8 7
Räumliche Abbildung	Fläche	Kartierung	15.09.1995
Anzahl Abschnitte	1	Fläche / Länge [m²/m]	29274,4663
		Breite (lineare Abb.) [m]	

Gesetzlicher Schutz § 30 (2) 3.4 Trockenrasen **Schutz nur teilweise** Ja

Gesamtbewertung 0 keine Angabe

- Alter
- Belastungsgrad
- Ökolog. Funktion
- Seltenheit

Bestandsbeschreibung

Biotop gegenüber 1980 unverändert.

Kopierter Text aus der Vorkartierung:

Magerrasen TM mit Grasflur TG, Krautschicht aus niedrigen Straußgras-Beständen, an lichterem Stellen niedrige artenreiche Krautschicht. Wertvoller Biotop für Heuschrecken.

Spezielle Nutzungen:

Nutzungsintensität:

Vorkommende Pflanzengesellschaften:

Vorkommen an Biotoptypen

1	TF	Typ	HF	F.Anteil
2	BTYP	Biotoptyp		- gesetzl. Grundl.
3	Zusatz	Zusatz zum Biotoptypen		
4	LRT	Lebensraumtyp		
1	1		Ja	60 %
2	TM	Trocken- oder Halbtrockenrasen (2000)		
4	kein LRT	kein Lebensraumtyp nach FFH-Richtlinie		
1	2			40 %
2	AKM	Halbruderale Gras- und Staudenflur mittlerer Standorte (2000)		

Räumliche Lage

Lagebeschreibung	An der Mellingburg		
Nachbarnutzung/en			
Rechtswert (X)	572321	Hochwert (Y)	5947486
Bezirk	Wandsbek	Naturraum	Obere Alsterniederung (702.01)
Stadtteil (OT-Nr.)	Sasel (518)	Gemarkung	Sasel (539)
Digitaler Grünplan	<input type="checkbox"/> Hafengesamtgebiet	<input type="checkbox"/> Ramsargebiet	<input type="checkbox"/> EG-Vogelschutzgeb.
Ausgleichsflächen	<input type="checkbox"/> Biosphärenreservat	<input type="checkbox"/> Nationalpark	<input type="checkbox"/>
NSG / ND / LSG	LSG Wandsbeker Geest [HH-2045 / Anteil: 100%]		
FFH-GEBIET			
Wasserschutzgebiet			

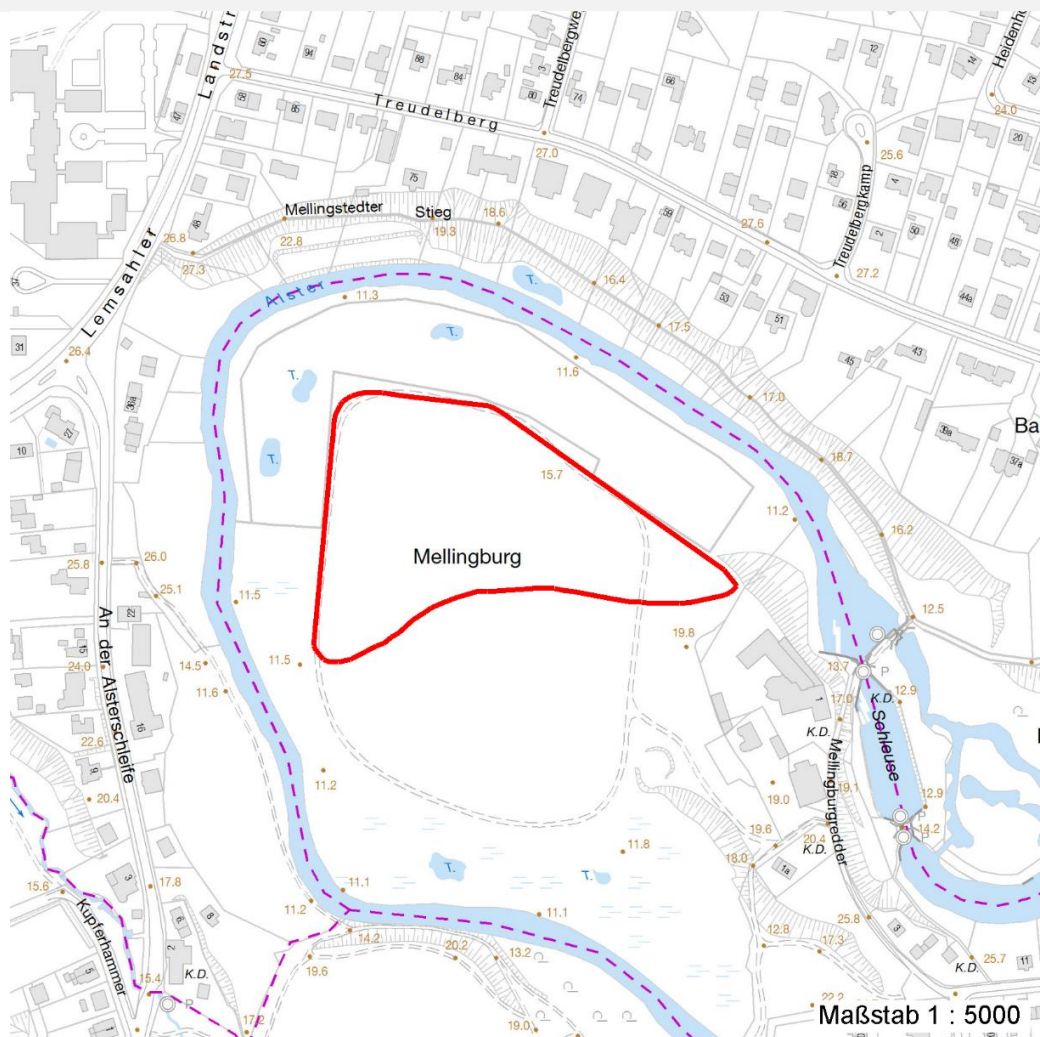
Erhebungsbogen

B

Projekt	Biotopkartierung Hamburg, Datenbestand aus FoxPro	Interne Nr.	48990
		DK5 DK5-GK	7246 7248
		DK5 - Name	Sasel-Nord
Handlungsbedarf	Nein	Biotop-Nr. alt	8 7
Bearbeitung	GRS	Kartierung	15.09.1995
Räumliche Abbildung	Fläche	Fläche / Länge [m²/m]	29274,4663
Anzahl Abschnitte	1	Breite (lineare Abb.) [m]	

Räumliche Lage

Karte



Weitere Erhebungsbögen

Interne Nr.	Interne Nr. Zuordnung	DK5	Biotop-Nr.	Kartierung	Zuordnung	DK5 (GK)	Biotop-Nr. (alt)
48990	48937	7246	74	02.10.2003	N	7248	91
48990	49464	7246	79	07.10.2003	N	7248	96
48990	49293	7246	280	16.09.2003	N	7248	10166

Zuordnung: N = nachfolgende Kartierung, K = weitere Kartierungen (zeitlich vorher oder nachher)

Weitere Angaben

Merkmal	Wert
Auswertung	
Wertgesichtspunkte	Artenreicher Magerrasen mit Grasflur artenreiche Ausprägung
Bedeutung für Tiergruppe	Insekten
Maßnahmen	Pflege-Mahd

Erhebungsbogen

B

Projekt	Biotopkartierung Hamburg, Datenbestand aus FoxPro	Interne Nr.	48990
		DK5 DK5-GK	7246 7248
Handlungsbedarf	Nein	DK5 - Name	Sasel-Nord
Bearbeitung	GRS	Biotop-Nr. alt	8 7
Räumliche Abbildung	Fläche	Kartierung	15.09.1995
Anzahl Abschnitte	1	Fläche / Länge [m²/m]	29274,4663
		Breite (lineare Abb.) [m]	

Weitere Angaben

Merkmal	Wert
	extensiv

Teilflächenbeschreibung

Teilflächentyp		Teilflächen-Nr.	1
Biotoptyp	Trocken- oder Halbtrockenrasen (2000)	Biotoptyp	TM
- Zusatz		- gesetzl. Grundl.	
FFH-LRT	kein Lebensraumtyp nach FFH-Richtlinie	FFH-LRT	kein LRT
Beschreibung		Entw.potential LRT	
		Hauptfläche	Ja
		Flächenanteil	60 %
		FFH-Unters.Fläche	Nein
		Saatgutfläche	Nein

Weitere Angaben

Merkmal	Wert
Standort, Relief	
Relief	Ebene

Zeigerwerte der Pflanzenartenliste (Auswertung)

Standort	Belichtung	halbsonnig	7,3
Boden	Feuchte	frisch und mäßig frisch	4,6
	Stickstoff (N)	mäßig bis stickstoffarm	4,1
	Reaktion	mäßig sauer bis sauer	4,4
Vegetation	Mahdverträglichkeit	mäßig bis gut schnittverträglich (erster Schnitt nicht vor Mitte Juni)	5,7
Zeigerwerte	Futterwert	geringwertiges Futter	3,4
	Wechselfeuchteanzeiger		1
	Giftpflanzen		1
	Überschw.anzeiger		0

Pflanzenartenliste

Gruppe / Pflanzenart	MS	M	W	Vs	St	PA	Ph	Sz	VS	V	G	cf	Rote Liste					
													§	HH	ND	SH	D	
Tracheobionta (Gefäßpflanzen)																		
Achillea millefolium (Gewöhnliche Schafgarbe)	7	X		-														
Agrostis capillaris (Rotes Straußgras)	7	X		-														
Agrostis gigantea (Riesen-Straußgras)	7	X		-														
Anthoxanthum odoratum (Gewöhnliches Ruchgras)	7	X		-														
Artemisia vulgaris (Gewöhnlicher Beifuß)	7	X		-														
Cerastium holosteoides (Gewöhnliches Hornkraut)	7	X		-														
Cirsium arvense (Acker-Kratzdistel)	7	X		-														
Dactylis glomerata (Wiesen-Knäuelgras)	7	X		-														

Erhebungsbogen

B

Projekt	Biotopkartierung Hamburg, Datenbestand aus FoxPro	Interne Nr.	48990
		DK5 DK5-GK	7246 7248
Handlungsbedarf	Nein	DK5 - Name	Sasel-Nord
Bearbeitung	GRS	Biotop-Nr. alt	8 7
Räumliche Abbildung	Fläche	Kartierung	15.09.1995
Anzahl Abschnitte	1	Fläche / Länge [m²/m]	29274,4663
		Breite (lineare Abb.) [m]	

Pflanzenartenliste

Gruppe / Pflanzenart	MS	M	W	Vs	St	PA	Ph	Sz	VS	V	G	cf	Rote Liste						
													§	HH	ND	SH	D		
Erodium cicutarium (Gewöhnlicher Reiherschnabel)	7	X		-															
Festuca ovina (Schaf-Schwingel)	7	X		-												V		V	V
Festuca rubra (Rot-Schwingel)	7	X		-															
Hieracium pilosella (Kleines Habichtskraut)	7	X		-															
Holcus lanatus (Wolliges Honiggras)	7	X		-															
Hypochaeris radicata (Gewöhnliches Ferkelkraut)	7	X		-															
Jasione montana montana (Berg-Sandglöckchen)	7	X		-															
Matricaria recutita (Echte Kamille)	7	X		-															
Rumex acetosella (Kleiner Sauerampfer)	7	X		-															
Scleranthus annuus (Einjähriger Knäuel)	7	X		-												3			V
Senecio erucifolius (Raukenblättriges Greiskraut)	7	X		-															3
Trifolium arvense (Hasen-Klee)	7	X		-															
Trifolium campestre (Feld-Klee)	7	X		-															V
Vicia hirsuta (Rauhhaarige Wicke)	7	X		-															
Viola tricolor (Wildes Stiefmütterchen)	7	X		-															
Anzahl Rote Liste Arten													2	4	1				
Anzahl Arten													23						

MS: Mengensystem; M: Mengenangabe, W: Bewertung der Art (FFH-Monitoring), Vs: Vegetationsschicht, St: Status, PA: Autor Phänologie; Ph: Phänologie, Sz: Soziabilität, VS: Vitalitätssystem; V: Vitalität, G: Geschlecht, cf: unsichere Bestimmung, §: Schutz nach BNatSchG, HH: Rote Liste Hamburg, Nds: Rote Liste Niedersachsen, SH: Rote Liste Schleswig-Holstein, D: Rote Liste Deutschland

Teilflächenbeschreibung

Teilflächentyp		Teilflächen-Nr.	2
Biotoptyp	Halbruderale Gras- und Staudenflur mittlerer Standorte (2000)	Biotoptyp	AKM
- Zusatz		- gesetzl. Grundl.	
FFH-LRT		FFH-LRT	
Beschreibung		Entw.potential LRT	
		Hauptfläche	
		Flächenanteil	40 %
		FFH-Unters.Fläche	Nein
		Saatgutfläche	Nein