

Erhebungsbogen

B

Projekt	Biotopkartierung Hamburg		Interne Nr.	49141
			DK5 DK5-GK	7246 7248
Handlungsbedarf	Nein		DK5 - Name	Sasel-Nord
Bearbeitung	TUC	Kopie Nein	Biotop-Nr. alt	87 104
Räumliche Abbildung	Fläche		Kartierung	07.10.2003
Anzahl Abschnitte	1		Fläche / Länge [m²/m]	9347,4796
			Breite (lineare Abb.) [m]	

Gesetzlicher Schutz § 30 (2) 4.3 Auwälder **Schutz nur teilweise** **Nein**

Gesamtbewertung	6	Wertvoll
– Alter	4	Biotop mittleren Alters, 10 bis 20 Jahre
– Belastungsgrad	6	Flächenhaft geringe oder örtlich stärkere oder Vorbelastung mit deutlichem Einfluß
– Ökolog. Funktion	7	Sehr hohe Bedeutung in einem Biotopkomplex, für den lokalen Biotopverbund oder als Puffer
– Seltenheit	6	Seltener Biotoptyp, ohne seltene oder bedrohte Pflges., ungesättigtes Artenspektrum, reliktsiche RL-Arten

Bestandsbeschreibung

Weidensumpfbüsch an der Alster

Die Strauchschicht ist locker bis dicht ausgebildet und setzt sich aus Silberweide, Salweide, Fahl-Weide, Mandelweide, Lorbeerweide und Erle zusammen. Vereinzelt sind Weiden zum Baum durchgewachsen. Die Krautschicht wird von Brennessel, Rohrglanzgras, Wasserdost und Gundermann geprägt. Im Norden wird die Strauchschicht lockerer. Hier hat sich eine Bultenstruktur mit offenen Wasserflächen dazwischen entwickelt. Die Krautschicht ist hier flächig ausgebildet und wird von Schlanksegge und Waldsimse bestimmt.

Vorkommen an Biotoptypen

1	TF	Typ	HF	F.Anteil
2	BTYP	Biotoptyp	- gesetzl. Grundl.	
3	Zusatz	Zusatz zum Biotoptypen		
4	LRT	Lebensraumtyp		
1	1		Ja	100 %
2	HFS	Weidengebüsch der Auen und Ufer (2000)		
4	kein LRT	kein Lebensraumtyp nach FFH-Richtlinie		

Räumliche Lage

Lagebeschreibung	Mellingburg		Hochwert (Y)	5947268
Nachbarnutzung/en	Alster, Grünland		Naturraum	Alstertal (696.02)
Rechtswert (X)	572272		Gemarkung	Sasel (539)
Bezirk	Wandsbek		Ramsargebiet	<input type="checkbox"/> EG-Vogelschutzgeb. <input type="checkbox"/>
Stadtteil (OT-Nr.)	Sasel (518)		Nationalpark	<input type="checkbox"/>
Digitaler Grünplan	<input type="checkbox"/> Hafengesamtgebiet	<input type="checkbox"/>		
Ausgleichsflächen	<input type="checkbox"/> Biosphärenreservat	<input type="checkbox"/>		
NSG / ND / LSG	LSG Wandsbeker Geest [HH-2045 / Anteil: 100%]			
FFH-GEBIET				
Wasserschutzgebiet				

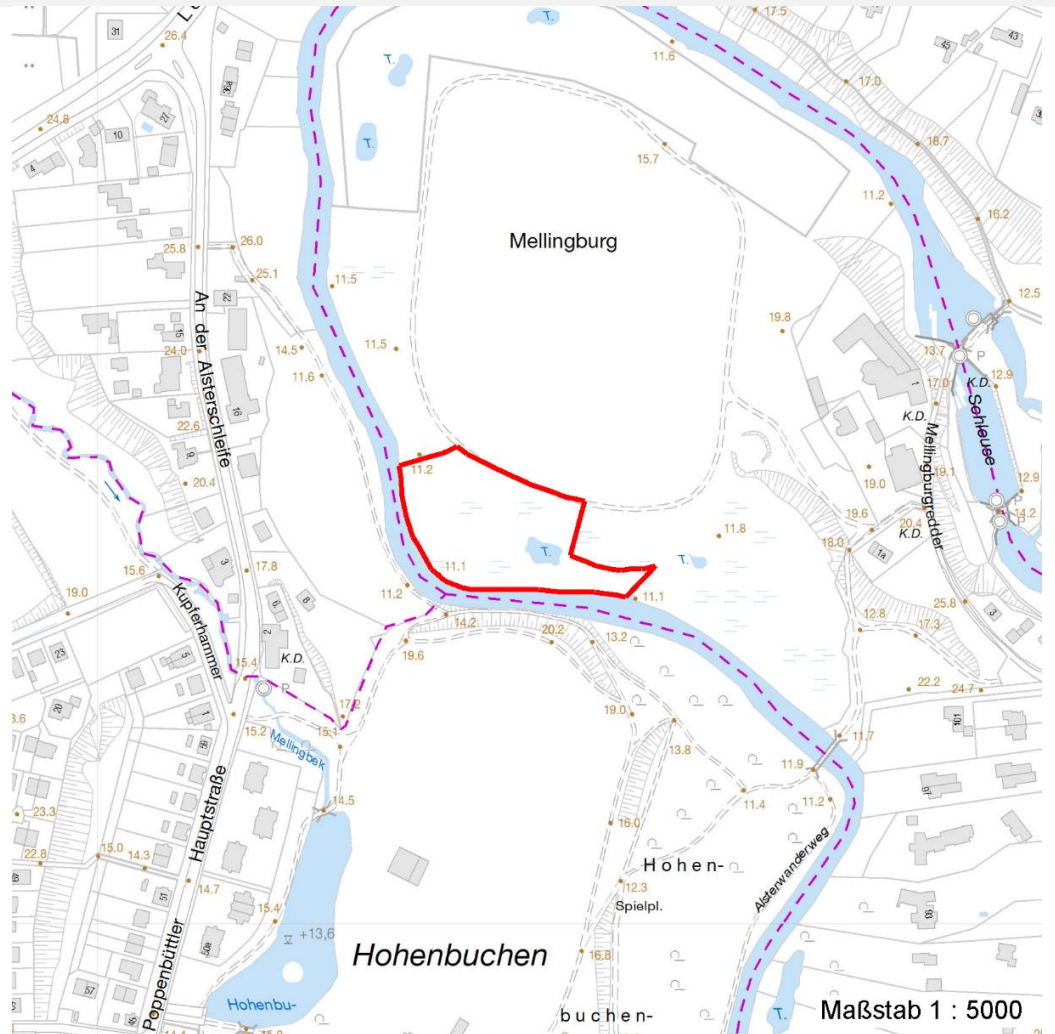
Erhebungsbogen

B

Projekt	Biotopkartierung Hamburg	Interne Nr.	49141
		DK5 DK5-GK	7246 7248
Handlungsbedarf	Nein	DK5 - Name	Sasel-Nord
Bearbeitung	TUC	Biotop-Nr. alt	87 104
Räumliche Abbildung	Fläche	Kartierung	07.10.2003
Anzahl Abschnitte	1	Fläche / Länge [m²/m]	9347,4796
		Breite (lineare Abb.) [m]	

Räumliche Lage

Karte



Weitere Erhebungsbögen

Interne Nr.	Interne Nr. Zuordnung	DK5	Biotop-Nr.	Kartierung	Zuordnung	DK5 (GK)	Biotop-Nr. (alt)
49141	49449	7246	120	30.09.2011	N	7248	142
49141	49218	7246	121	30.09.2011	N	7248	143
49141	49125	7246	122	28.09.2011	N	7248	144
49141	49381	7246	5	15.09.1995	/	7248	4
49141	48920	7246	6	15.09.1995	/	7248	5
49141	49080	7246	7	15.09.1995	/	7248	6
49141	48928	7246	205	01.01.1991	/	7248	10087

Zuordnung: N = nachfolgende Kartierung, K = weitere Kartierungen (zeitlich vorher oder nachher)

Foto

Interne Nr.	Index	Dateiname	Aufnahmerichtung
8283	0	7246_87_071003_1.JPG	

Erhebungsbogen

B

Projekt	Biotopkartierung Hamburg	Interne Nr.	49141
		DK5 DK5-GK	7246 7248
Handlungsbedarf	Nein	DK5 - Name	Sasel-Nord
Bearbeitung	TUC	Biotop-Nr. alt	87 104
Räumliche Abbildung	Fläche	Kartierung	07.10.2003
Anzahl Abschnitte	1	Fläche / Länge [m²/m]	9347,4796
		Breite (lineare Abb.) [m]	

Weitere Angaben

Merkmal	Wert
Auswertung	
Gefährdung / Einflüsse	teilweise Überschwemmung
Wertgesichtspunkte	Bedeutung für den Biotopverbund standorttypische Vegetation Strukturvielfalt
Bedeutung für Tiergruppe	Vögel
Ziele der Entwicklung	Sukzession
Maßnahmen	Sukzession ungestört ablaufen lassen - 1.1

Foto

Fotodatei 7246_87_071003_1.JPG

Bildbeschreibung
Aufnahmerichtung

Fotodatei

Bildbeschreibung
Aufnahmerichtung



Teilflächenbeschreibung

Teilflächentyp		Teilflächen-Nr.	1
Biotoptyp	Weidengebüsch der Auen und Ufer (2000)	Biotoptyp	HFS
- Zusatz		- gesetzl. Grundl.	
FFH-LRT	kein Lebensraumtyp nach FFH-Richtlinie	FFH-LRT	kein LRT
Beschreibung		Entw.potential LRT	
Standort: Alsterau		Hauptfläche	Ja
		Flächenanteil	100 %
		FFH-Unters.Fläche	Nein
		Saatgutfläche	Nein

Erhebungsbogen

B

Projekt	Biotopkartierung Hamburg		Interne Nr.	49141
			DK5 DK5-GK	7246 7248
Handlungsbedarf	Nein		DK5 - Name	Sasel-Nord
Bearbeitung	TUC	Kopie	Nein	Biotop-Nr. alt 87 104
Räumliche Abbildung	Fläche		Kartierung	07.10.2003
Anzahl Abschnitte	1		Fläche / Länge [m²/m]	9347,4796
			Breite (lineare Abb.) [m]	

Weitere Angaben

Merkmal	Wert
Boden	
Feuchte	7 - feucht
Stickstoffgehalt	6 - mäßig stickstoffarm bis stickstoffreich
Standort, Relief	
Relief	eben, Bulten
Belichtung	6 - halbsonnig bis halbschattig
Veg. - Deckg./Ant.	
Gesamt	100 %
1. Baumschicht	5 %
2. Baumschicht	5 %
Strauchschicht	70 %
1. Krautschicht	70 %
Veg. - Höhe	
Gesamt, durchschn.	7.00 m

Zeigerwerte der Pflanzenartenliste (Auswertung)

Standort	Belichtung	halbsonnig bis halbschattig	6,4
Boden	Feuchte	feucht	7,2
	Stickstoff (N)	mäßig stickstoffarm bis stickstoffreich	5,8
	Reaktion	schwach sauer	6,3
Vegetation	Mahdverträglichkeit	mäßig schnittverträglich (erster Schnitt nicht vor 1. Juli)	5,2
Zeigerwerte	Futterwert	sehr geringwertiges Futter	2,3
	Wechselfeuchteanzeiger		4
	Giftpflanzen		0
	Überschw.anzeiger		5

Pflanzenartenliste

Gruppe / Pflanzenart	MS	M	W	Vs	St	PA	Ph	Sz	VS	V	G	cf	Rote Liste					
													§	HH	ND	SH	D	
Tracheobionta (Gefäßpflanzen)																		
Aegopodium podagraria (Giersch)	7	w		K1														
Alnus glutinosa (Schwarz-Erle)	7	w		B1														
Alnus glutinosa (Schwarz-Erle)	7	w		S														
Calamagrostis epigejos (Land-Reitgras)	7	w		K1														
Carex acuta (Schlank-Segge)	7	z		K1														V
Cirsium oleraceum (Kohl-Kratzdistel)	7	w		K1														
Dactylis glomerata (Wiesen-Knäuelgras)	7	w		K1														
Deschampsia cespitosa (Rasen-Schmiele)	7	z		K1														
Eupatorium cannabinum (Wasserdost)	7	w		K1														
Glechoma hederacea (Gundermann)	7	z		K1														
Phalaris arundinacea (Rohr-Glanzgras)	7	z		K1														
Quercus robur (Stiel-Eiche)	7	w		B1														
Rubus fruticosus agg. (Artengruppe Echte Brombeere)	7	w		S														
Salix alba (Silber-Weide)	7	w		B1														
Salix alba (Silber-Weide)	7	w		S														

Erhebungsbogen

B

Projekt	Biotopkartierung Hamburg	Interne Nr.	49141
		DK5 DK5-GK	7246 7248
Handlungsbedarf	Nein	DK5 - Name	Sasel-Nord
Bearbeitung	TUC	Biotop-Nr. alt	87 104
Räumliche Abbildung	Fläche	Kartierung	07.10.2003
Anzahl Abschnitte	1	Fläche / Länge [m²/m]	9347,4796
		Breite (lineare Abb.) [m]	

Pflanzenartenliste

Gruppe / Pflanzenart	MS	M	W	Vs	St	PA	Ph	Sz	VS	V	G	cf	§	Rote Liste			
														HH	ND	SH	D
Salix caprea (Sal-Weide)	7	w		B2													
Salix pentandra (Lorbeer-Weide)	7	w		S												3	
Salix triandra (Mandel-Weide)	7	w		S													
Salix x rubens (Fahl-Weide)	7	w		B1													
Salix x rubens (Fahl-Weide)	7	w		S													
Scirpus sylvaticus (Wald-Simse)	7	z		K1													V
Stellaria holostea (Große Sternmiere)	7	w		K1													
Urtica dioica (Große Brennessel)	7	z		K1													
Anzahl Rote Liste Arten														1	2		
Anzahl Arten														20			

MS: Mengensystem; M: Mengenangabe, W: Bewertung der Art (FFH-Monitoring), Vs: Vegetationsschicht, St: Status, PA: Autor Phänologie; Ph: Phänologie, Sz: Soziabilität, VS: Vitalitätssystem; V: Vitalität, G: Geschlecht, cf: unsichere Bestimmung, §: Schutz nach BNatSchG, HH: Rote Liste Hamburg, Nds: Rote Liste Niedersachsen, SH: Rote Liste Schleswig-Holstein, D: Rote Liste Deutschland