

# Erhebungsbogen

**B**

<b>Projekt</b>	Biotopkartierung Hamburg	<b>Interne Nr.</b>	49447
		<b>DK5   DK5-GK</b>	<b>7246</b> 7248
<b>Handlungsbedarf</b>	Nein	<b>DK5 - Name</b>	Sasel-Nord
<b>Bearbeitung</b>	SCÖ	<b>Biotop-Nr.   alt</b>	<b>86</b> 103
<b>Räumliche Abbildung</b>	Fläche	<b>Kartierung</b>	30.09.2011
<b>Anzahl Abschnitte</b>	1	<b>Fläche / Länge [m<sup>2</sup>/m]</b>	304,2628
		<b>Breite (lineare Abb.) [m]</b>	

**Gesetzlicher Schutz** § 30 (2) 1.2 Natürliche oder naturnahe stehende Gewässer **Schutz nur teilweise** **Nein**

<b>Gesamtbewertung</b>	6	Wertvoll
– <b>Alter</b>	5	Biotop mittleren Alters, 20 bis 50 Jahre
– <b>Belastungsgrad</b>	6	Flächenhaft geringe oder örtlich stärkere oder Vorbelastung mit deutlichem Einfluß
– <b>Ökolog. Funktion</b>	6	Hohe Bedeutung in einem Biotopkomplex, für den lokalen Biotopverbund oder als Puffer
– <b>Seltenheit</b>	6	Seltener Biotoptyp, ohne seltene oder bedrohte Pflges., ungesättigtes Artenspektrum, reliktsische RL-Arten

## Bestandsbeschreibung

Vom NABU angelegter kleiner Teich am Rand eines Weidengebüsches

Die Uferzone ist größtenteils mit Erlen und einzelnen Weidengebüschen bewachsen. Dazwischen kommen stellenweise Rohrglanzgras, Wasserdost, Waldsimse, Schwertlilie und Froschlöffel vor. Auf ca. 5% der Wasserfläche wächst Weiße Seerose. Der Wasserkörper ist von Tausendblatt zugewachsen.

Entspricht dem FFH-LRT 3150

## Vorkommen an Biotoptypen

1	TF	Typ	HF	F.Anteil
2	BTYP	Biotoptyp	- gesetzl. Grundl.	
3	Zusatz	Zusatz zum Biotoptypen		
4	LRT	Lebensraumtyp		
1	1		Ja	100 %
2	SEZ	Sonstiges, naturnahes, nährstoffreiches Kleingewässer (2000)		
4	3150	Natürliche eutrophe Seen mit einer Vegetation des Magnopotamions oder Hydrocharitions		

## Räumliche Lage

<b>Lagebeschreibung</b>	Mellingburg, in der Alsterschleife		
<b>Nachbarnutzung/en</b>	Weidengebüsch		
<b>Rechtswert (X)</b>	572305	<b>Hochwert (Y)</b>	5947253
<b>Bezirk</b>	Wandsbek	<b>Naturraum</b>	Alstertal (696.02)
<b>Stadtteil (OT-Nr.)</b>	Sasel (518)	<b>Gemarkung</b>	Sasel (539)
<b>Digitaler Grünplan</b>	<input type="checkbox"/> <b>Hafengesamtgebiet</b>	<input type="checkbox"/> <b>Ramsargebiet</b>	<input type="checkbox"/> <b>EG-Vogelschutzgeb.</b>
<b>Ausgleichsflächen</b>	<input type="checkbox"/> <b>Biosphärenreservat</b>	<input type="checkbox"/> <b>Nationalpark</b>	<input type="checkbox"/>
<b>NSG / ND / LSG</b>	LSG Wandsbeker Geest [ HH-2045 / Anteil: 100% ]		
<b>FFH-GEBIET</b>			
<b>Wasserschutzgebiet</b>			

# Erhebungsbogen

**B**

<b>Projekt</b>	Biotopkartierung Hamburg	<b>Interne Nr.</b>	49447
		<b>DK5   DK5-GK</b>	<b>7246</b> 7248
		<b>DK5 - Name</b>	Sasel-Nord
<b>Handlungsbedarf</b>	Nein	<b>Biotop-Nr.   alt</b>	<b>86</b> 103
<b>Bearbeitung</b>	SCÖ	<b>Kartierung</b>	30.09.2011
<b>Räumliche Abbildung</b>	Fläche	<b>Fläche / Länge [m<sup>2</sup>/m]</b>	304,2628
<b>Anzahl Abschnitte</b>	1	<b>Breite (lineare Abb.) [m]</b>	

## Räumliche Lage

Karte



## Weitere Erhebungsbögen

Interne Nr.	Interne Nr. Zuordnung	DK5	Biotop-Nr.	Kartierung	Zuordnung	DK5 (GK)	Biotop-Nr. (alt)
49447	49446	7246	86	07.10.2003	K	7248	103

Zuordnung: N = nachfolgende Kartierung, K = weitere Kartierungen (zeitlich vorher oder nachher)

## Foto

Interne Nr.	Index	Dateiname	Aufnahmerichtung
4533	0	7246_86_300911_1.JPG	

## Weitere Angaben

Merkmal	Wert
<b>Auswertung</b>	
Wertgesichtspunkte	wertvoller Feuchtbiotop
Bedeutung für Tiergruppe	Amphibien

# Erhebungsbogen

**B**

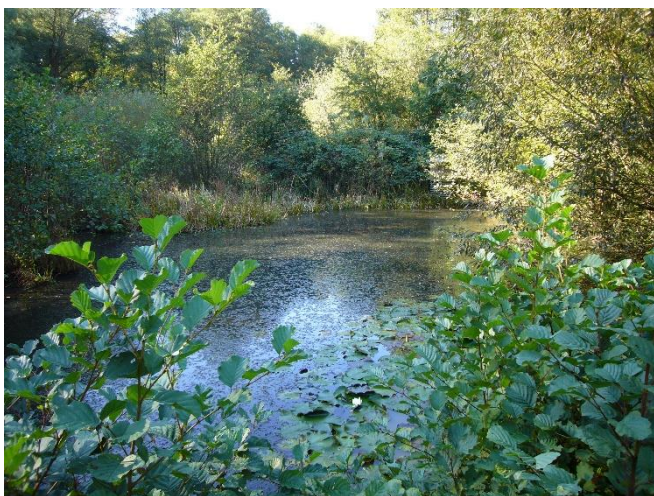
<b>Projekt</b>	Biotopkartierung Hamburg	<b>Interne Nr.</b>	49447
		<b>DK5   DK5-GK</b>	<b>7246</b> 7248
<b>Handlungsbedarf</b>	Nein	<b>DK5 - Name</b>	Sasel-Nord
<b>Bearbeitung</b>	SCÖ	<b>Biotop-Nr.   alt</b>	<b>86</b> 103
<b>Räumliche Abbildung</b>	Fläche	<b>Kartierung</b>	30.09.2011
<b>Anzahl Abschnitte</b>	1	<b>Fläche / Länge [m<sup>2</sup>/m]</b>	304,2628
		<b>Breite (lineare Abb.) [m]</b>	

## Weitere Angaben

Merkmal	Wert
Ziele der Entwicklung	Erhaltung

## Foto

<b>Fotodatei</b>	7246_86_300911_1.JPG	<b>Fotodatei</b>
<b>Bildbeschreibung</b>		<b>Bildbeschreibung</b>
<b>Aufnahmerichtung</b>		<b>Aufnahmerichtung</b>



## Teilflächenbeschreibung

<b>Teilflächentyp</b>		<b>Teilflächen-Nr.</b>	1
<b>Biotoptyp</b>	Sonstiges, naturnahes, nährstoffreiches Kleingewässer (2000)	<b>Biotoptyp</b>	SEZ
- <b>Zusatz</b>		- <b>gesetzl. Grundl.</b>	
<b>FFH-LRT</b>	Natürliche eutrophe Seen mit einer Vegetation des Magnopotamions oder Hydrocharitons	<b>FFH-LRT</b>	3150
<b>Beschreibung</b>		<b>Entw.potential LRT</b>	
Standort: Alsteraue		<b>Hauptfläche</b>	Ja
		<b>Flächenanteil</b>	100 %
		<b>FFH-Unters.Fläche</b>	Nein
		<b>Saatgutfläche</b>	Nein

# Erhebungsbogen

**B**

<b>Projekt</b>	Biotopkartierung Hamburg	<b>Interne Nr.</b>	49447
		<b>DK5   DK5-GK</b>	<b>7246</b> 7248
<b>Handlungsbedarf</b>	Nein	<b>DK5 - Name</b>	Sasel-Nord
<b>Bearbeitung</b>	SCÖ	<b>Biotop-Nr.   alt</b>	<b>86</b> 103
<b>Räumliche Abbildung</b>	Fläche	<b>Kartierung</b>	30.09.2011
<b>Anzahl Abschnitte</b>	1	<b>Fläche / Länge [m<sup>2</sup>/m]</b>	304,2628
		<b>Breite (lineare Abb.) [m]</b>	

## Weitere Angaben

Merkmal	Wert
<b>Boden</b>	
Feuchte	8 - naß
Stickstoffgehalt	5 - mäßig stickstoffarm
<b>Gewässer</b>	
Böschungshöhe	0.60 m
Gewässertiefe	1.00 m
Länge	25.00 m
Breite	16.00 m
Wasserführung	g - gleichmäßige Wasserführung
Strömung	k - keine Strömung
Trübung	m - mittlere Trübung
Färbung	grau
<b>Standort, Relief</b>	
Relief	Teich
Böschungsneigung	flach - 1:2 bis 1:3
Belichtung	6 - halbsonnig bis halbschattig
<b>Veg. - Deckg./Ant.</b>	
Gesamt	100 %
Strauchschicht	20 %
1. Krautschicht	100 %
<b>Veg. - Höhe</b>	
Gesamt, durchschn.	5.00 m
Strauchschicht	5.00 m
1. Krautschicht	0.80 m

## FFH-Bewertungen (HH)

Lebensraumtyp / Parameter	Wertstufe A	Wertstufe B	Wertstufe C	Wert / Begründung	Z
<b>3150 (HH) Natürliche eutrophe Seen mit einer Vegetation des Magnopotamions oder Hydrocharitions</b>					<b>B</b>
<b>Habitatstrukturen</b>					<b>B</b>
<b>Beeinträchtigungen</b>					<b>B</b>
<b>Arteninventar</b>					<b>B</b>

## FFH-Bewertungen (BFN)

	Lebensraumtyp	Arteninventar	Habitatstrukturen	Beeinträchtigungen	Wert	AZ	Z
<b>1</b>	<b>Lebensraumtyp</b>						
<b>3</b>	<b>Arteninventar</b> , Gesamtbewertung, 1..n - Parameter mit Kriterien A/B/C						
<b>4</b>	<b>Habitatstruktur</b> , Gesamtbewertung, 1..n - Parameter mit Kriterien A/B/C						
<b>5</b>	<b>Beeinträchtigungen</b> , Gesamtbewertung, 1..n - Parameter mit Kriterien A/B/C						
	Zustandsbewertung: AZ – Vorgabewert , Z – von AZ abweichend festgelegte Zustandsbewertung				Wert	AZ	Z
<b>1</b>	<b>3150 (BFN) Natürliche eutrophe Seen mit einer Vegetation des Magnopotamions oder Hydrocharitions</b>					<b>B</b>	
<b>3</b>	<b>Arteninventar</b>					<b>B</b>	
<b>4</b>	<b>Habitatstrukturen</b>					<b>B</b>	
<b>5</b>	<b>Beeinträchtigungen</b>					<b>B</b>	

# Erhebungsbogen

**B**

<b>Projekt</b>	Biotopkartierung Hamburg		<b>Interne Nr.</b>	49447
			<b>DK5   DK5-GK</b>	<b>7246</b> 7248
<b>Handlungsbedarf</b>	Nein		<b>DK5 - Name</b>	Sasel-Nord
<b>Bearbeitung</b>	SCÖ	<b>Kopie</b>	Nein	<b>Biotop-Nr.   alt</b> 86 103
<b>Räumliche Abbildung</b>	Fläche		<b>Kartierung</b>	30.09.2011
<b>Anzahl Abschnitte</b>	1		<b>Fläche / Länge [m<sup>2</sup>/m]</b>	304,2628
			<b>Breite (lineare Abb.) [m]</b>	

## Zeigerwerte der Pflanzenartenliste (Auswertung)

<b>Standort</b>	<b>Belichtung</b>	halbsonnig bis halbschattig	5,6
<b>Boden</b>	<b>Feuchte</b>	zeitweise wasserüberstaut	10,5
	<b>Stickstoff (N)</b>	stickstoffreich	6,7
	<b>Reaktion</b>	schwach basisch	7,8
<b>Vegetation</b>	<b>Mahdverträglichkeit</b>	schnittempfindlich (nur Herbstschnitt vertragend)	2,9
<b>Zeigerwerte</b>	<b>Futterwert</b>	wertloses Futter	0,4
	<b>Wechselfeuchteanzeiger</b>		2
	<b>Giftpflanzen</b>		2
	<b>Überschw.anzeiger</b>		6

## Pflanzenartenliste

Gruppe / Pflanzenart	MS	M	W	Vs	St	PA	Ph	Sz	VS	V	G	cf	§	Rote Liste				
														HH	ND	SH	D	
<b>Tracheobionta (Gefäßpflanzen)</b>																		
Alisma plantago-aquatica (Gewöhnlicher Froschlöffel)	7	w		K1														
Alnus glutinosa (Schwarz-Erle)	7	h		S														
Calla palustris (Sumpf-Calla)	7	w		K1	-								b	V	3	3	V	
Carex acuta (Schlank-Segge)	7	w		K1													V	
Carex disticha (Zweizeilige Segge)	7	w		K1	-									V			V	
Eupatorium cannabinum (Wasserdost)	7	z		K1														
Filipendula ulmaria (Mädesüß)	7	w		K1	-													
Iris pseudacorus (Gelbe Schwertlilie)	7	z		K1									b					
Juncus effusus (Flatter-Binse)	7	w		K1														
Lemna minor (Kleine Wasserlinse)	7	w		-	-												V	
Lysimachia vulgaris (Gewöhnlicher Gilbweiderich)	7	w		K1	-													
Myriophyllum spicatum (Ähriges Tausendblatt)	7	d		-	-										3		V	
Nymphaea alba (Weiße Seerose)	7	z		-	-								b	2				
Rubus fruticosus agg. (Artengruppe Echte Brombeere)	7	w		S	-													
Salix cinerea (Grau-Weide)	7	w		S	-													
Salix x rubens (Fahl-Weide)	7	w		S	-													
Scirpus sylvaticus (Wald-Simse)	7	w		K1														V
<b>Anzahl Rote Liste Arten</b>														<b>5</b>	<b>1</b>	<b>5</b>	<b>1</b>	
<b>Anzahl Arten</b>														<b>18</b>				

MS: Mengensystem; M: Mengenangabe, W: Bewertung der Art (FFH-Monitoring), Vs: Vegetationsschicht, St: Status, PA: Autor Phänologie; Ph: Phänologie, Sz: Soziabilität, VS: Vitalitätssystem; V: Vitalität, G: Geschlecht, cf: unsichere Bestimmung, §: Schutz nach BNatSchG, HH: Rote Liste Hamburg, Nds: Rote Liste Niedersachsen, SH: Rote Liste Schleswig-Holstein, D: Rote Liste Deutschland