

Erhebungsbogen

B

Projekt	Biotopkartierung Hamburg		Interne Nr.	48943	
			DK5 DK5-GK	7246	7248
Handlungsbedarf	Nein		DK5 - Name	Sasel-Nord	
Bearbeitung	SCÖ	Kopie	Nein	Biotop-Nr. alt	74 91
Räumliche Abbildung	Fläche		Kartierung	27.09.2011	
Anzahl Abschnitte	1		Fläche / Länge [m²/m]	57872,5094	
			Breite (lineare Abb.) [m]		

Gesetzlicher Schutz	§ 30 (2) 3.4 Trockenrasen	Schutz nur teilweise	Ja
----------------------------	----------------------------------	-----------------------------	-----------

Gesamtbewertung	7	Besonders wertvoll
– Alter	6	Biotop mittleren Alters, 50 bis 100 Jahre
– Belastungsgrad	7	Flächenhaft geringe oder Vorbelastung mit schwachem Einfluß
– Ökolog. Funktion	7	Sehr hohe Bedeutung in einem Biotopkomplex, für den lokalen Biotopverbund oder als Puffer
– Seltenheit	7	Seltener Biotoptyp, mit seltenen oder bedrohten Pflges., gesättigtes Artenspektrum, einige RL-Arten

Bestandsbeschreibung

Mesophiles Grünland des NABU

Die Fläche wurde lange Zeit sehr intensiv als Traberübungsplatz genutzt und wird seit ca. 30 Jahren im Sinne des Naturschutzes gepflegt. Im Randbereich haben sich Gehölzgruppen aus Weißdorn, Hasel, Schlehe, Rose, Holunder, Vogelbeere und Brombeere entwickelt. Vereinzelt wachsen auch auf der Fläche Gehölze. In verschiedenen Bereichen wurden mehrere Abgrabungen und Steinhäufen als Lebensraum für Eidechsen angelegt. In diesem Bereich wachsen Silbergras, Thymian und Zypressenwolfsmilch. Die ehemalige Rundlaufbahn am Rand der Fläche wird offen gehalten und ist noch deutlich zu erkennen. Die Fläche innerhalb dieser Bahn liegt etwas höher. Der Übergangsbereich ist relativ trocken. Hier wachsen zahlreiche Trockenrasenarten wie Strand-Grasnelke, Berg-Sandglöckchen, Ferkelkraut, Kleines Habichtskraut, Kleiner Vogelfuß und Knautie. Die Artenvielfalt wurde durch wiederholte Ansaaten gefördert. Auf der übrigen Fläche wird die Krautschicht von Rotschwingel, Schafschwingel, Rotem Straußgras und Schafgarbe bestimmt. In Teilbereichen kommt flächig Goldrute oder Rainfarn vor, teilweise sind von Quecke, Ackerkratzdistel und Straußgras dominierte Bereiche vorhanden.

Die Grasnelkenfluren entsprechen nicht dem FFH-LRT 6120. Zwar kommen einige der Lebensraumtypischen Arten vor, jedoch meist entfernt voneinander an verschiedenen Standorten. Hohe Stetigkeit haben nur die Aufrechte Grasnelke und das Berg-Sandglöckchen.

Vorkommen an Biotoptypen

1	TF	Typ	HF	F.Anteil
2	BTYP	Biotoptyp		- gesetzl. Grundl.
3	Zusatz	Zusatz zum Biotoptypen		
4	LRT	Lebensraumtyp		
1	1		Ja	90 %
2	GMZ	Sonstiges mesophiles Grünland (2000)		
1	2			5 %
2	TMZ	Sonstiger Trocken- oder Halbtrockenrasen (2000)		
1	3			4 %
2	TMA	Grasnelkenflur (2000)		
4	kein LRT	kein Lebensraumtyp nach FFH-Richtlinie		
1	4			1 %
2	TMS	Silbergrasflur (2000)		

Räumliche Lage

Lagebeschreibung	Mellingburg, in der Alsterschleife		
Nachbarnutzung/en	Grünland, Halbruderale Gras- und Staudenflur, Erlenuwald, Teiche		
Rechtswert (X)	572332	Hochwert (Y)	5947422

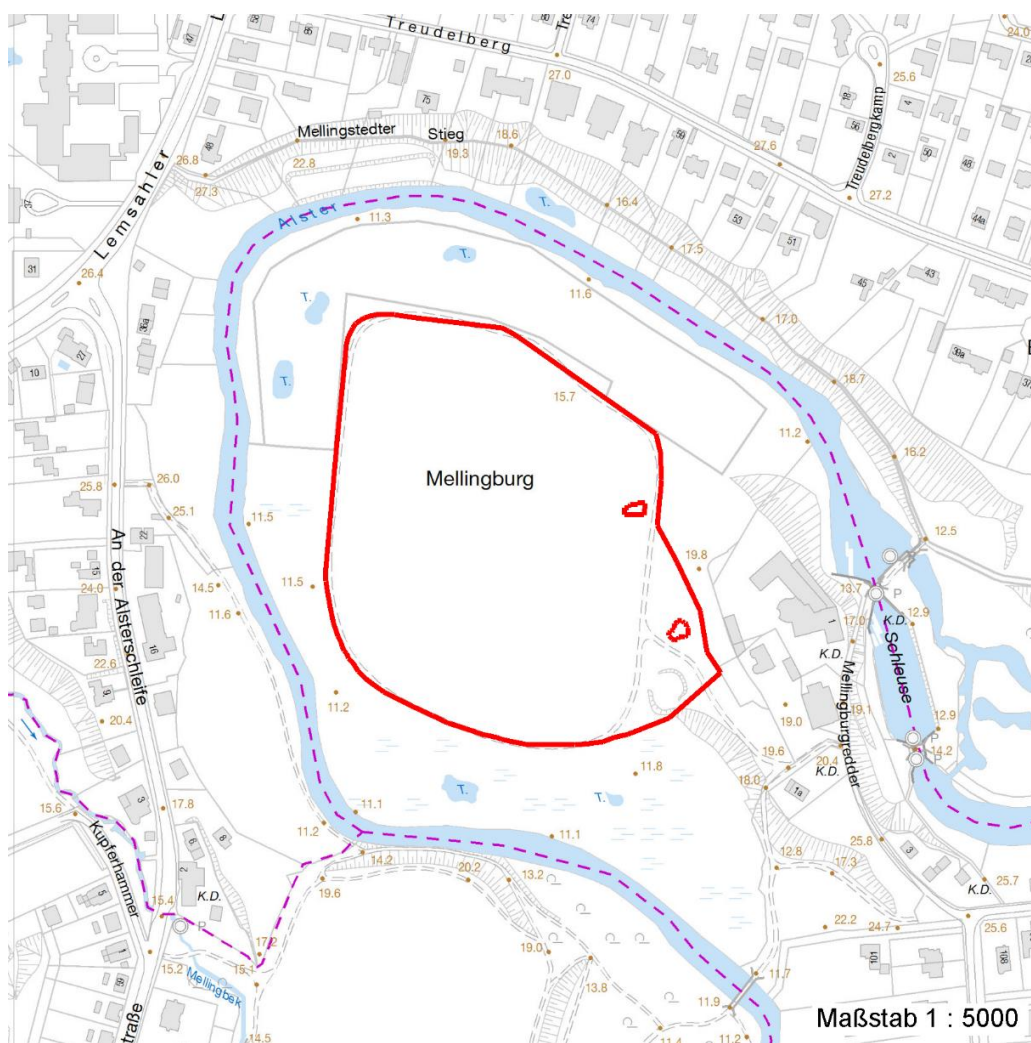
Erhebungsbogen

B

Projekt	Biotopkartierung Hamburg		Interne Nr.	48943	
			DK5 DK5-GK	7246	7248
Handlungsbedarf	Nein		DK5 - Name	Sasel-Nord	
Bearbeitung	SCÖ	Kopie	Nein	Biotop-Nr. alt	74 91
Räumliche Abbildung	Fläche		Kartierung	27.09.2011	
Anzahl Abschnitte	1		Fläche / Länge [m²/m]	57872,5094	
			Breite (lineare Abb.) [m]		

Räumliche Lage

Bezirk	Wandsbek	Naturraum	Alstertal (696.02)		
Stadtteil (OT-Nr.)	Sasel (518)	Gemarkung	Sasel (539)		
Digitaler Grünplan	<input type="checkbox"/> Hafengesamtgebiet	<input type="checkbox"/> Ramsargebiet	<input type="checkbox"/> EG-Vogelschutzgeb.	<input type="checkbox"/>	
Ausgleichsflächen	<input type="checkbox"/> Biosphärenreservat	<input type="checkbox"/> Nationalpark	<input type="checkbox"/>		
NSG / ND / LSG	LSG Wandsbeker Geest [HH-2045 / Anteil: 100%]				
FFH-GEBIET					
Wasserschutzgebiet					
Karte					



Weitere Erhebungsbögen

Interne Nr.	Interne Nr. Zuordnung	DK5	Biotop-Nr.	Kartierung	Zuordnung	DK5 (GK)	Biotop-Nr. (alt)
48943	48937	7246	74	02.10.2003	K	7248	91

Zuordnung: N = nachfolgende Kartierung, K = weitere Kartierungen (zeitlich vorher oder nachher)

Erhebungsbogen

B

Projekt	Biotopkartierung Hamburg	Interne Nr.	48943
		DK5 DK5-GK	7246 7248
Handlungsbedarf	Nein	DK5 - Name	Sasel-Nord
Bearbeitung	SCÖ	Biotop-Nr. alt	74 91
Räumliche Abbildung	Fläche	Kartierung	27.09.2011
Anzahl Abschnitte	1	Fläche / Länge [m²/m]	57872,5094
		Breite (lineare Abb.) [m]	

Foto

Interne Nr.	Index	Dateiname	Aufnahmerichtung
4234	0	7246_74_270911_1.JPG	

Weitere Angaben

Merkmal	Wert
Auswertung	
Gefährdung / Einflüsse	viele angesalbte Arten
Wertgesichtspunkte	Trockenrasenarten artenreiche Ausprägung in Teilbereichen
Bedeutung für Tiergruppe	Insekten
Ziele der Entwicklung	Erhaltung
Maßnahmen	Pflege-Mahd extensiv

Foto

Fotodatei	7246_74_270911_1.JPG	Fotodatei	
Bildbeschreibung		Bildbeschreibung	
Aufnahmerichtung		Aufnahmerichtung	



Teilflächenbeschreibung

Teilflächentyp		Teilflächen-Nr.	1
Biotoptyp	Sonstiges mesophiles Grünland (2000)	Biotoptyp	GMZ
- Zusatz		- gesetzl. Grundl.	
FFH-LRT		FFH-LRT	
Beschreibung	Pflegefläche des NABU	Entw.potential LRT	
		Hauptfläche	Ja
		Flächenanteil	90 %
		FFH-Unters.Fläche	Nein
		Saatgutfläche	Nein

Erhebungsbogen

B

Projekt	Biotopkartierung Hamburg		Interne Nr.	48943	
			DK5 DK5-GK	7246	7248
Handlungsbedarf	Nein		DK5 - Name	Sasel-Nord	
Bearbeitung	SCÖ	Kopie	Nein	Biotop-Nr. alt	74 91
Räumliche Abbildung	Fläche		Kartierung	27.09.2011	
Anzahl Abschnitte	1		Fläche / Länge [m²/m]	57872,5094	
			Breite (lineare Abb.) [m]		

Weitere Angaben

Merkmal	Wert
Boden	
Feuchte	4 - mäßig trocken und wechsell trocken
Stickstoffgehalt	4 - mäßig bis stickstoffarm
Standort, Relief	
Relief	Ebene, leichter Hang
Belichtung	8 - sonnig
Veg. - Deckg./Ant.	
Gesamt	98 %
Strauchschicht	5 %
1. Krautschicht	98 %
Veg. - Höhe	
Gesamt, durchschn.	4.00 m
Strauchschicht	4.00 m
1. Krautschicht	0.50 m

Zeigerwerte der Pflanzenartenliste (Auswertung)

Standort	Belichtung	sonnig	7,6
Boden	Feuchte	mäßig trocken und wechsell trocken	4,1
	Stickstoff (N)	stickstoffarm	3,3
	Reaktion	mäßig sauer	5,2
Vegetation	Mahdverträglichkeit	mäßig schnittverträglich (erster Schnitt nicht vor 1. Juli)	4,8
Zeigerwerte	Futterwert	geringwertiges Futter	3,4
	Wechselfeuchteanzeiger		4
	Giftpflanzen		3
	Überschw.anzeiger		0

Pflanzenartenliste

Gruppe / Pflanzenart	MS	M	W	Vs	St	PA	Ph	Sz	VS	V	G	cf	§	Rote Liste			
														HH	ND	SH	D
Tracheobionta (Gefäßpflanzen)																	
Achillea millefolium (Gewöhnliche Schafgarbe)	7	h		K1													
Agrostis capillaris (Rotes Straußgras)	7	h		K1													
Alchemilla xanthochlora (Gelbgrüner Frauenmantel)	7	w		K1	-						X			D	G		
Anchusa arvensis (Acker-Krummhals)	7	w		K1										3			
Anthoxanthum odoratum (Gewöhnliches Ruchgras)	7	w		K1													
Armeria maritima elongata (Aufrechte Grasnelke)	7	z		K1									b	1	D	V	
Artemisia vulgaris (Gewöhnlicher Beifuß)	7	w		K1													
Berteroa incana (Graukresse)	7	w		K1													
Campanula rotundifolia (Rundblättrige Glockenblume)	7	w		K1	-									3	V		
Carex hirta (Behaarte Segge)	7	w		K1													
Carex muricata agg. (Artengruppe Sparrige Segge)	7	w		K1								X					
Carlina vulgaris (Golddistel)	7	l		K1										1	3		

Erhebungsbogen

B

Projekt	Biotopkartierung Hamburg		Interne Nr.	48943
			DK5 DK5-GK	7246 7248
Handlungsbedarf	Nein		DK5 - Name	Sasel-Nord
Bearbeitung	SCÖ	Kopie	Nein	Biotop-Nr. alt
Räumliche Abbildung	Fläche			74 91
Anzahl Abschnitte	1			Kartierung
				27.09.2011
				Fläche / Länge [m²/m]
				57872,5094
				Breite (lineare Abb.) [m]

Pflanzenartenliste

Gruppe / Pflanzenart	MS	M	W	Vs	St	PA	Ph	Sz	VS	V	G	cf	Rote Liste						
													§	HH	ND	SH	D		
Carpinus betulus (Hainbuche)	7	w		S															
Centaurea jacea (Wiesen-Flockenblume)	7	w		K1	-										3			V	
Cirsium arvense (Acker-Kratzdistel)	7	w		K1															
Cirsium vulgare (Gewöhnliche Kratzdistel)	7	w		K1	-														
Corylus avellana (Haselnuss)	7	w		S															
Corynephorus canescens (Silbergras)	7	l		K1											3			V	
Crataegus monogyna (Eingrifflicher Weißdorn)	7	w		S															
Cytisus scoparius (Besenginster)	7	w		S															
Dactylis glomerata (Wiesen-Knäuelgras)	7	z		K1															
Daucus carota (Wilde Möhre)	7	w		K1	-														
Dianthus carthusianorum (Karthäuser-Nelke)	7	z		K1	A										b	1	3	1	V
Dianthus deltoides (Heide-Nelke)	7	w		K1	A										b	1	3	2	V
Elymus repens (Gewöhnliche Quecke)	7	w		K1	-														
Equisetum arvense (Acker-Schachtelhalm)	7	z		K1															
Erodium cicutarium (Gewöhnlicher Reiherschnabel)	7	w		K1															
Eryngium campestre (Feld-Mannstreu)	7	l		K1	-										b	2	3	1	V
Euonymus europaeus (Gewöhnliches Pfaffenhütchen)	7	w		S	-														
Euphorbia cyparissias (Zypressen-Wolfsmilch)	7	z		K1												V		V	
Festuca ovina (Schaf-Schwingel)	7	z		K1												V		V	V
Festuca rubra (Rot-Schwingel)	7	h		K1															
Galium album (Weißes Labkraut)	7	w		K1															
Genista anglica (Englischer Ginster)	7	l		K1	-											1	3	3	3
Helianthemum nummularium (Schmalblättriges Sonnenröschen)	7	l		K1	-												3	1	3
Helichrysum arenarium (Sand-Strohblume)	7	l		K1	A											0	3	2	3
Hieracium pilosella (Kleines Habichtskraut)	7	w		K1															
Holcus lanatus (Wolliges Honiggras)	7	w		K1															
Hypericum perforatum (Echtes Johanniskraut)	7	w		K1	-														
Hypochaeris radicata (Gewöhnliches Ferkelkraut)	7	w		K1															
Jasione montana montana (Berg-Sandglöckchen)	7	w		K1															
Knautia arvensis (Acker-Knautie)	7	w		K1												2			V
Lamium album (Weiße Taubnessel)	7	w		K1															
Leucanthemum spec. (Margherite)	7	w		K1	-														
Lotus corniculatus (Gewöhnlicher Hornklee)	7	w		K1	-														V
Ornithopus perpusillus (Kleiner Vogelfuß)	7	w		K1															V
Pimpinella saxifraga (Kleine Bibernelle)	7	l		K1	A											1			V
Plantago lanceolata (Spitz-Wegerich)	7	z		K1															
Polygonum aviculare (Vogel-Knöterich)	7	w		K1															
Potentilla argentea (Silber-Fingerkraut)	7	l		K1	-									X					V
Prunus spinosa (Schlehe)	7	w		S															
Quercus robur (Stiel-Eiche)	7	w		K1															
Rosa canina (Hunds-Rose)	7	w		S															
Rubus fruticosus agg. (Artengruppe Echte Brombeere)	7	w		S															
Rumex acetosa (Großer Sauerampfer)	7	w		K1															
Rumex acetosella (Kleiner Sauerampfer)	7	w		K1															
Scrophularia nodosa (Knotige Braunwurz)	7	w		K1	-														

Erhebungsbogen

B

Projekt	Biotopkartierung Hamburg	Interne Nr.	48943
		DK5 DK5-GK	7246 7248
Handlungsbedarf	Nein	DK5 - Name	Sasel-Nord
Bearbeitung	SCÖ	Biotop-Nr. alt	74 91
Räumliche Abbildung	Fläche	Kartierung	27.09.2011
Anzahl Abschnitte	1	Fläche / Länge [m²/m]	57872,5094
		Breite (lineare Abb.) [m]	

Pflanzenartenliste

Gruppe / Pflanzenart	MS	M	W	Vs	St	PA	Ph	Sz	VS	V	G	cf	§	Rote Liste				
														HH	ND	SH	D	
Senecio jacobaea (Jakobs-Greiskraut)	7	w		K1														
Solidago canadensis (Kanadische Goldrute)	7	l		K1	-													
Solidago gigantea (Riesen-Goldrute)	7	l		K1	-													
Succisa pratensis (Teufelsabbiß)	7	l		K1	A									1	3	2	V	
Tanacetum vulgare (Rainfarn)	7	w		K1														
Thymus pulegioides (Gewöhnlicher Thymian)	7	l		K1										2		3		
Tragopogon pratensis (Wiesen-Bocksbart)	7	w		K1	-													
Trifolium arvense (Hasen-Klee)	7	z		K1														
Urtica dioica (Große Brennessel)	7	w		K1	-													
Verbascum spec. (Königskerze)	7	w		K1														
Vicia cracca (Vogel-Wicke)	7	w		K1														
Viola tricolor (Wildes Stiefmütterchen)	7	w		K1														
Anzahl Rote Liste Arten													17	7	21	9		
Anzahl Arten													69					

MS: Mengensystem; M: Mengenangabe, W: Bewertung der Art (FFH-Monitoring), Vs: Vegetationsschicht, St: Status, PA: Autor Phänologie; Ph: Phänologie, Sz: Soziabilität, VS: Vitalitätssystem; V: Vitalität, G: Geschlecht, cf: unsichere Bestimmung, §: Schutz nach BNatSchG, HH: Rote Liste Hamburg, Nds: Rote Liste Niedersachsen, SH: Rote Liste Schleswig-Holstein, D: Rote Liste Deutschland

Teilflächenbeschreibung

Teilflächentyp		Teilflächen-Nr.	2
Biotoptyp	Sonstiger Trocken- oder Halbtrockenrasen (2000)	Biotoptyp	TMZ
- Zusatz		- gesetzl. Grundl.	
FFH-LRT		FFH-LRT	
Beschreibung		Entw.potential LRT	
		Hauptfläche	
		Flächenanteil	5 %
		FFH-Unters.Fläche	Nein
		Saatgutfläche	Nein

Teilflächenbeschreibung

Teilflächentyp		Teilflächen-Nr.	3
Biotoptyp	Grasnelkenflur (2000)	Biotoptyp	TMA
- Zusatz		- gesetzl. Grundl.	
FFH-LRT	kein Lebensraumtyp nach FFH-Richtlinie	FFH-LRT	kein LRT
Beschreibung		Entw.potential LRT	
		Hauptfläche	
		Flächenanteil	4 %
		FFH-Unters.Fläche	Nein
		Saatgutfläche	Nein

Erhebungsbogen

B

Projekt	Biotopkartierung Hamburg	Interne Nr.	48943
		DK5 DK5-GK	7246 7248
Handlungsbedarf	Nein	DK5 - Name	Sasel-Nord
Bearbeitung	SCÖ	Biotop-Nr. alt	74 91
Räumliche Abbildung	Fläche	Kartierung	27.09.2011
Anzahl Abschnitte	1	Fläche / Länge [m²/m]	57872,5094
		Breite (lineare Abb.) [m]	

Teilflächenbeschreibung

Teilflächentyp		Teilflächen-Nr.	4
Biotoptyp	Silbergrasflur (2000)	Biotoptyp	TMS
- Zusatz		- gesetzl. Grundl.	
FFH-LRT		FFH-LRT	
Beschreibung		Entw.potential LRT	
		Hauptfläche	
		Flächenanteil	1 %
		FFH-Unters.Fläche	Nein
		Saatgutfläche	Nein