

# Erhebungsbogen

**B**

<b>Projekt</b>	Biotopkartierung Hamburg		<b>Interne Nr.</b>	49131
			<b>DK5   DK5-GK</b>	<b>7246</b> 7248
<b>Handlungsbedarf</b>	Nein		<b>DK5 - Name</b>	Sasel-Nord
<b>Bearbeitung</b>	SCÖ	<b>Kopie</b> Nein	<b>Biotop-Nr.   alt</b>	<b>73</b> 90
<b>Räumliche Abbildung</b>	Fläche		<b>Kartierung</b>	04.10.2011
<b>Anzahl Abschnitte</b>	1		<b>Fläche / Länge [m<sup>2</sup>/m]</b>	9695,3961
			<b>Breite (lineare Abb.) [m]</b>	

**Gesetzlicher Schutz** § 30 (2) 2.2 Sümpfe **Schutz nur teilweise** **Nein**

<b>Gesamtbewertung</b>	7	Besonders wertvoll
– <b>Alter</b>	5	Biotop mittleren Alters, 20 bis 50 Jahre
– <b>Belastungsgrad</b>	7	Flächenhaft geringe oder Vorbelastung mit schwachem Einfluß
– <b>Ökolog. Funktion</b>	7	Sehr hohe Bedeutung in einem Biotopkomplex, für den lokalen Biotopverbund oder als Puffer
– <b>Seltenheit</b>	7	Seltener Biotoptyp, mit seltenen oder bedrohten Pflges., gesättigtes Artenspektrum, einige RL-Arten

## Bestandsbeschreibung

NABU-Hochstaudenflur durchsetzt mit großflächigen Seggenbeständen im Talraum der Alster

Die Krautschicht ist hoch und dicht und wird von Gilbweiderich, Wasserdost, Mädesüß, Sumpf- und Schlanksegge bestimmt. Von Nordwest nach Südost verläuft ein Graben durch die Fläche. Am Nordrand befindet sich ein stark verlandeter, mit Rohrkolben zugewachsener Teich. Am Ostrand und am Alsterufer wachsen Erlen. Der Boden ist stark verinässt, teilweise sumpfig oder mit offenen Wasserflächen.

## Vorkommen an Biotoptypen

1	TF	Typ	HF	F.Anteil
2	BTYP	Biotoptyp		- gesetzl. Grundl.
3	Zusatz	Zusatz zum Biotoptypen		
4	LRT	Lebensraumtyp		
1	1		Ja	60 %
2	NHR	Feuchte Hochstaudenflur nährstoffreicher Standorte (2000)		
1	2			40 %
2	NGG	Großseggenried nährstoffreicher Standorte (2000)		
4	kein LRT	kein Lebensraumtyp nach FFH-Richtlinie		

## Räumliche Lage

<b>Lagebeschreibung</b>	südlich der Mellingburg, nördlich der Alster, in der Alsterschleife			
<b>Nachbarnutzung/en</b>	Halbruderale Gras- und Staudenflur, Grünland, Alster, Wald			
<b>Rechtswert (X)</b>	572452	<b>Hochwert (Y)</b>	5947203	
<b>Bezirk</b>	Wandsbek	<b>Naturraum</b>	Alstertal (696.02)	
<b>Stadtteil (OT-Nr.)</b>	Sasel (518)	<b>Gemarkung</b>	Sasel (539)	
<b>Digitaler Grünplan</b>	<input checked="" type="checkbox"/> <b>Hafengesamtgebiet</b>	<input type="checkbox"/> <b>Ramsargebiet</b>	<input type="checkbox"/> <b>EG-Vogelschutzgeb.</b>	<input type="checkbox"/>
<b>Ausgleichsflächen</b>	<input type="checkbox"/> <b>Biosphärenreservat</b>	<input type="checkbox"/> <b>Nationalpark</b>	<input type="checkbox"/>	<input type="checkbox"/>
<b>NSG / ND / LSG</b>	LSG Wandsbeker Geest [ HH-2045 / Anteil: 100% ]			
<b>FFH-GEBIET</b>				
<b>Wasserschutzgebiet</b>				

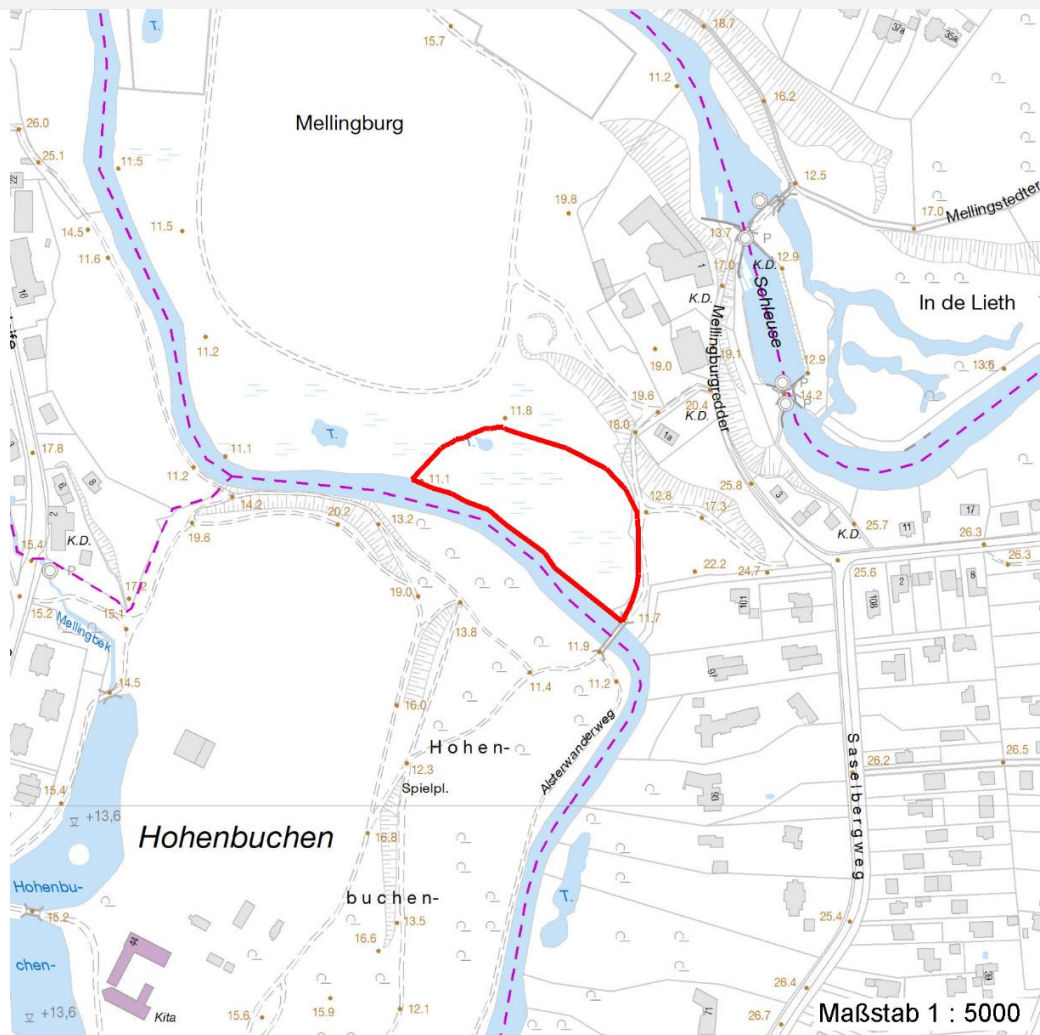
# Erhebungsbogen

**B**

<b>Projekt</b>	Biotopkartierung Hamburg	<b>Interne Nr.</b>	49131
		<b>DK5   DK5-GK</b>	7246 7248
		<b>DK5 - Name</b>	Sasel-Nord
<b>Handlungsbedarf</b>	Nein	<b>Biotop-Nr.   alt</b>	73 90
<b>Bearbeitung</b>	SCÖ	<b>Kartierung</b>	04.10.2011
<b>Räumliche Abbildung</b>	Fläche	<b>Fläche / Länge [m<sup>2</sup>/m]</b>	9695,3961
<b>Anzahl Abschnitte</b>	1	<b>Breite (lineare Abb.) [m]</b>	

## Räumliche Lage

Karte



## Weitere Erhebungsbögen

Interne Nr.	Interne Nr. Zuordnung	DK5	Biotop-Nr.	Kartierung	Zuordnung	DK5 (GK)	Biotop-Nr. (alt)
49131	49130	7246	73	04.10.2003	K	7248	90

Zuordnung: N = nachfolgende Kartierung, K = weitere Kartierungen (zeitlich vorher oder nachher)

## Foto

Interne Nr.	Index	Dateiname	Aufnahmerichtung
4169	0	7246_73_041011_1.JPG	

## Weitere Angaben

Merkmal	Wert
<b>Auswertung</b>	
Wertgesichtspunkte	Bedeutung für den Biotopverbund Wertvolle Bienenweide

## Erhebungsbogen

**B**

<b>Projekt</b>	Biotopkartierung Hamburg	<b>Interne Nr.</b>	49131
		<b>DK5   DK5-GK</b>	<b>7246</b> 7248
<b>Handlungsbedarf</b>	Nein	<b>DK5 - Name</b>	Sasel-Nord
<b>Bearbeitung</b>	SCÖ	<b>Biotop-Nr.   alt</b>	<b>73</b> 90
<b>Räumliche Abbildung</b>	Fläche	<b>Kartierung</b>	04.10.2011
<b>Anzahl Abschnitte</b>	1	<b>Fläche / Länge [m<sup>2</sup>/m]</b>	9695,3961
		<b>Breite (lineare Abb.) [m]</b>	

### Weitere Angaben

Merkmal	Wert
Bedeutung für Tiergruppe	Zur Prüfung auf Orchideen Artenkartierung im Frühjahr sinnvoll
Ziele der Entwicklung	Insekten
Maßnahmen	Erhaltung
	Artenkartierung im Frühjahr, auf Orchideenvorkommen prüfen
	Sukzession zum Erlenbruchwald

### Foto

**Fotodatei** 7246\_73\_041011\_1.JPG

**Bildbeschreibung**

**Aufnahmerichtung**

**Fotodatei**

**Bildbeschreibung**

**Aufnahmerichtung**



### Teilflächenbeschreibung

<b>Teilflächentyp</b>		<b>Teilflächen-Nr.</b>	1
<b>Biotoptyp</b>	Feuchte Hochstaudenflur nährstoffreicher Standorte (2000)	<b>Biotoptyp</b>	NHR
- <b>Zusatz</b>		- <b>gesetzl. Grundl.</b>	
<b>FFH-LRT</b>		<b>FFH-LRT</b>	
<b>Beschreibung</b>	Standort: natürliches Substrat	<b>Entw.potential LRT</b>	
		<b>Hauptfläche</b>	Ja
		<b>Flächenanteil</b>	60 %
		<b>FFH-Unters.Fläche</b>	Nein
		<b>Saatgutfläche</b>	Nein

# Erhebungsbogen

# B

<b>Projekt</b>	Biotopkartierung Hamburg	<b>Interne Nr.</b>	49131
		<b>DK5   DK5-GK</b>	<b>7246</b> 7248
<b>Handlungsbedarf</b>	Nein	<b>DK5 - Name</b>	Sasel-Nord
<b>Bearbeitung</b>	SCÖ	<b>Biotop-Nr.   alt</b>	<b>73</b> 90
<b>Räumliche Abbildung</b>	Fläche	<b>Kartierung</b>	04.10.2011
<b>Anzahl Abschnitte</b>	1	<b>Fläche / Länge [m<sup>2</sup>/m]</b>	9695,3961
		<b>Breite (lineare Abb.) [m]</b>	

## Weitere Angaben

Merkmal	Wert
<b>Boden</b>	
Feuchte	9 - sehr naß
Stickstoffgehalt	5 - mäßig stickstoffarm
<b>Standort, Relief</b>	
Relief	Talraum, eben
Belichtung	8 - sonnig
<b>Veg. - Deckg./Ant.</b>	
Gesamt	100 %
1. Baumschicht	1 %
Strauchschicht	5 %
1. Krautschicht	100 %
<b>Veg. - Höhe</b>	
Gesamt, durchschn.	15.00 m
1. Baumschicht	15.00 m
Strauchschicht	5.00 m
1. Krautschicht	1.50 m

## Zeigerwerte der Pflanzenartenliste (Auswertung)

<b>Standort</b>	<b>Belichtung</b>	halbsonnig	6,8
<b>Boden</b>	<b>Feuchte</b>	naß	8,3
	<b>Stickstoff (N)</b>	mäßig stickstoffarm	5,1
	<b>Reaktion</b>	schwach sauer	6,1
<b>Vegetation</b>	<b>Mahdverträglichkeit</b>	schnittempfindlich bis mäßig schnittverträglich	4,2
<b>Zeigerwerte</b>	<b>Futterwert</b>	sehr geringwertiges Futter	1,7
	<b>Wechselfeuchteanzeiger</b>		7
	<b>Giftpflanzen</b>		6
	<b>Überschw.anzeiger</b>		11

## Pflanzenartenliste

Gruppe / Pflanzenart	MS	M	W	Vs	St	PA	Ph	Sz	VS	V	G	cf	Rote Liste					
													§	HH	ND	SH	D	
<b>Tracheobionta (Gefäßpflanzen)</b>																		
Ajuga reptans (Kriechender Günsel)	7	w		K1	-													
Alnus glutinosa (Schwarz-Erle)	7	w		K1	-													
Alnus glutinosa (Schwarz-Erle)	7	w		B1														
Alnus glutinosa (Schwarz-Erle)	7	w		S														
Angelica sylvestris (Wald-Engelwurz)	7	w		K1												V		
Berula erecta (Aufrechte Berle)	7	w		K1	-													
Cardamine pratensis (Wiesen-Schaumkraut)	7	w		K1														V
Carex acuta (Schlank-Segge)	7	h		K1														V
Carex acutiformis (Sumpf-Segge)	7	h		K1														
Carex disticha (Zweizeilige Segge)	7	z		K1	-											V		V
Carex elata (Steife Segge)	7	X		K1	P											2	3	
Carex paniculata (Rispen-Segge)	7	w		K1														
Cirsium oleraceum (Kohl-Kratzdistel)	7	z		K1														
Epilobium palustre (Sumpf-Weidenröschen)	7	z		K1												V		V

# Erhebungsbogen

**B**

<b>Projekt</b>	Biotopkartierung Hamburg	<b>Interne Nr.</b>	49131
		<b>DK5   DK5-GK</b>	<b>7246</b> 7248
<b>Handlungsbedarf</b>	Nein	<b>DK5 - Name</b>	Sasel-Nord
<b>Bearbeitung</b>	SCÖ	<b>Biotop-Nr.   alt</b>	<b>73</b> 90
<b>Räumliche Abbildung</b>	Fläche	<b>Kartierung</b>	04.10.2011
<b>Anzahl Abschnitte</b>	1	<b>Fläche / Länge [m<sup>2</sup>/m]</b>	9695,3961
		<b>Breite (lineare Abb.) [m]</b>	

## Pflanzenartenliste

Gruppe / Pflanzenart	MS	M	W	Vs	St	PA	Ph	Sz	VS	V	G	cf	Rote Liste						
													§	HH	ND	SH	D		
Equisetum fluviatile (Teich-Schachtelhalm)	7	z		K1															
Equisetum palustre (Sumpf-Schachtelhalm)	7	z		K1	-														
Eupatorium cannabinum (Wasserdost)	7	h		K1															
Filipendula ulmaria (Mädesüß)	7	h		K1															
Glyceria maxima (Wasser-Schwaden)	7	w		K1															
Heracleum sphondylium (Wiesen-Bärenklau)	7	w		K1															
Humulus lupulus (Hopfen)	7	w		K1	-														
Impatiens glandulifera (Drüsiges Springkraut)	7	w		K1	-														
Iris pseudacorus (Gelbe Schwertlilie)	7	w		K1										b					
Iris spec. (Schwertlilie)	7	w		K1	-									b					
Juncus articulatus (Glieder-Binse)	7	w		K1	-														
Lathyrus pratensis (Wiesen-Platterbse)	7	w		K1	-														
Lemna minor (Kleine Wasserlinse)	7	w		K1	-														
Lysimachia vulgaris (Gewöhnlicher Gilbweiderich)	7	h		K1															
Lythrum salicaria (Blut-Weiderich)	7	w		K1															
Mentha aquatica (Wasser-Minze)	7	w		K1	-														
Menyanthes trifoliata (Fieberklee)	7	w		K1										b	3	3	3	3	3
Myosotis scorpioides (Sumpf-Vergissmeinnicht)	7	w		K1	-													V	
Phalaris arundinacea (Rohr-Glanzgras)	7	w		K1															
Rumex hydrolapathum (Fluss-Ampfer)	7	w		K1															
Salix alba (Silber-Weide)	7	w		B1															
Salix cinerea (Grau-Weide)	7	w		S	-														
Salix x rubens (Fahl-Weide)	7	w		B1	-														
Scirpus sylvaticus (Wald-Simse)	7	h		K1														V	
Typha latifolia (Breitblättriger Rohrkolben)	7	w		K1															
Urtica dioica (Große Brennessel)	7	w		K1															
<b>Anzahl Rote Liste Arten</b>													<b>5</b>	<b>2</b>	<b>6</b>	<b>2</b>			
<b>Anzahl Arten</b>													<b>38</b>						

MS: Mengensystem; M: Mengenangabe, W: Bewertung der Art (FFH-Monitoring), Vs: Vegetationsschicht, St: Status, PA: Autor Phänologie; Ph: Phänologie, Sz: Soziabilität, VS: Vitalitätssystem; V: Vitalität, G: Geschlecht, cf: unsichere Bestimmung, §: Schutz nach BNatSchG, HH: Rote Liste Hamburg, Nds: Rote Liste Niedersachsen, SH: Rote Liste Schleswig-Holstein, D: Rote Liste Deutschland

## Teilflächenbeschreibung

<b>Teilflächentyp</b>		<b>Teilflächen-Nr.</b>	2
<b>Biotoptyp</b>	Großseggenried nährstoffreicher Standorte (2000)	<b>Biotoptyp</b>	NGG
<b>- Zusatz</b>		<b>- gesetzl. Grundl.</b>	
<b>FFH-LRT</b>	kein Lebensraumtyp nach FFH-Richtlinie	<b>FFH-LRT</b>	kein LRT
<b>Beschreibung</b>		<b>Entw.potential LRT</b>	
		<b>Hauptfläche</b>	
		<b>Flächenanteil</b>	40 %
		<b>FFH-Unters.Fläche</b>	Nein
		<b>Saatgutfläche</b>	Nein

## Erhebungsbogen

**B**

<b>Projekt</b>	Biotopkartierung Hamburg			<b>Interne Nr.</b>	49131	
				<b>DK5   DK5-GK</b>	<b>7246</b>	7248
				<b>DK5 - Name</b>	Sasel-Nord	
<b>Handlungsbedarf</b>	Nein			<b>Biotop-Nr.   alt</b>	<b>73</b>	90
<b>Bearbeitung</b>	SCÖ	<b>Kopie</b>	Nein	<b>Kartierung</b>	04.10.2011	
<b>Räumliche Abbildung</b>	Fläche			<b>Fläche / Länge [m<sup>2</sup>/m]</b>	9695,3961	
<b>Anzahl Abschnitte</b>	1			<b>Breite (lineare Abb.) [m]</b>		