

Erhebungsbogen

B

Projekt	Biotopkartierung Hamburg	Interne Nr.	49130
		DK5 DK5-GK	7246 7248
Handlungsbedarf	Nein	DK5 - Name	Sasel-Nord
Bearbeitung	TUC	Biotop-Nr. alt	73 90
Räumliche Abbildung	Fläche	Kartierung	04.10.2003
Anzahl Abschnitte	1	Fläche / Länge [m²/m]	9695,3961
		Breite (lineare Abb.) [m]	

Gesetzlicher Schutz	§ 30 (2) 2.2 Sümpfe	Schutz nur teilweise	Nein
----------------------------	---------------------	-----------------------------	-------------

Gesamtbewertung	7	Besonders wertvoll
– Alter	5	Biotop mittleren Alters, 20 bis 50 Jahre
– Belastungsgrad	7	Flächenhaft geringe oder Vorbelastung mit schwachem Einfluß
– Ökolog. Funktion	7	Sehr hohe Bedeutung in einem Biotopkomplex, für den lokalen Biotopverbund oder als Puffer
– Seltenheit	7	Seltener Biotoptyp, mit seltenen oder bedrohten Pflges., gesättigtes Artenspektrum, einige RL-Arten

Bestandsbeschreibung

Hochstaudenflur mit großflächigen Seggenbeständen durchsetzt im Talraum der Alster

Die Krautschicht ist hoch und dicht und wird von Gilbweiderich, Wasserdost, Mädesüß, Sumpf- und Schlanksegge bestimmt. Von Nordwest nach Südost verläuft ein Graben durch die Fläche. Am Nordrand befindet sich ein stark verlandeter, mit Rohrkolben zugewachsener Teich. Am Ostrand und am Alsterufer wachsen Erlen. Der Boden ist stark verenäßt, teilweise sumpfig oder mit offenen Wasserflächen.

Vorkommen an Biotoptypen

1	TF	Typ	HF	F.Anteil
2	BTYP	Biotoptyp		- gesetzl. Grundl.
3	Zusatz	Zusatz zum Biotoptypen		
4	LRT	Lebensraumtyp		
1	1		Ja	60 %
2	NHR	Feuchte Hochstaudenflur nährstoffreicher Standorte (2000)		
1	2			40 %
2	NGG	Großseggenried nährstoffreicher Standorte (2000)		
4	kein LRT	kein Lebensraumtyp nach FFH-Richtlinie		

Räumliche Lage

Lagebeschreibung	südlich der Mellingburg, nördlich der Alster		
Nachbarnutzung/en	Halbruderale Gras- und Staudenflur, Grünland, Alster, Wald		
Rechtswert (X)	572452	Hochwert (Y)	5947203
Bezirk	Wandsbek	Naturraum	Alstertal (696.02)
Stadtteil (OT-Nr.)	Sasel (518)	Gemarkung	Sasel (539)
Digitaler Grünplan	<input checked="" type="checkbox"/> Hafengesamtgebiet	<input type="checkbox"/> Ramsargebiet	<input type="checkbox"/> EG-Vogelschutzgeb.
Ausgleichsflächen	<input type="checkbox"/> Biosphärenreservat	<input type="checkbox"/> Nationalpark	<input type="checkbox"/>
NSG / ND / LSG	LSG Wandsbeker Geest [HH-2045 / Anteil: 100%]		
FFH-GEBIET			
Wasserschutzgebiet			

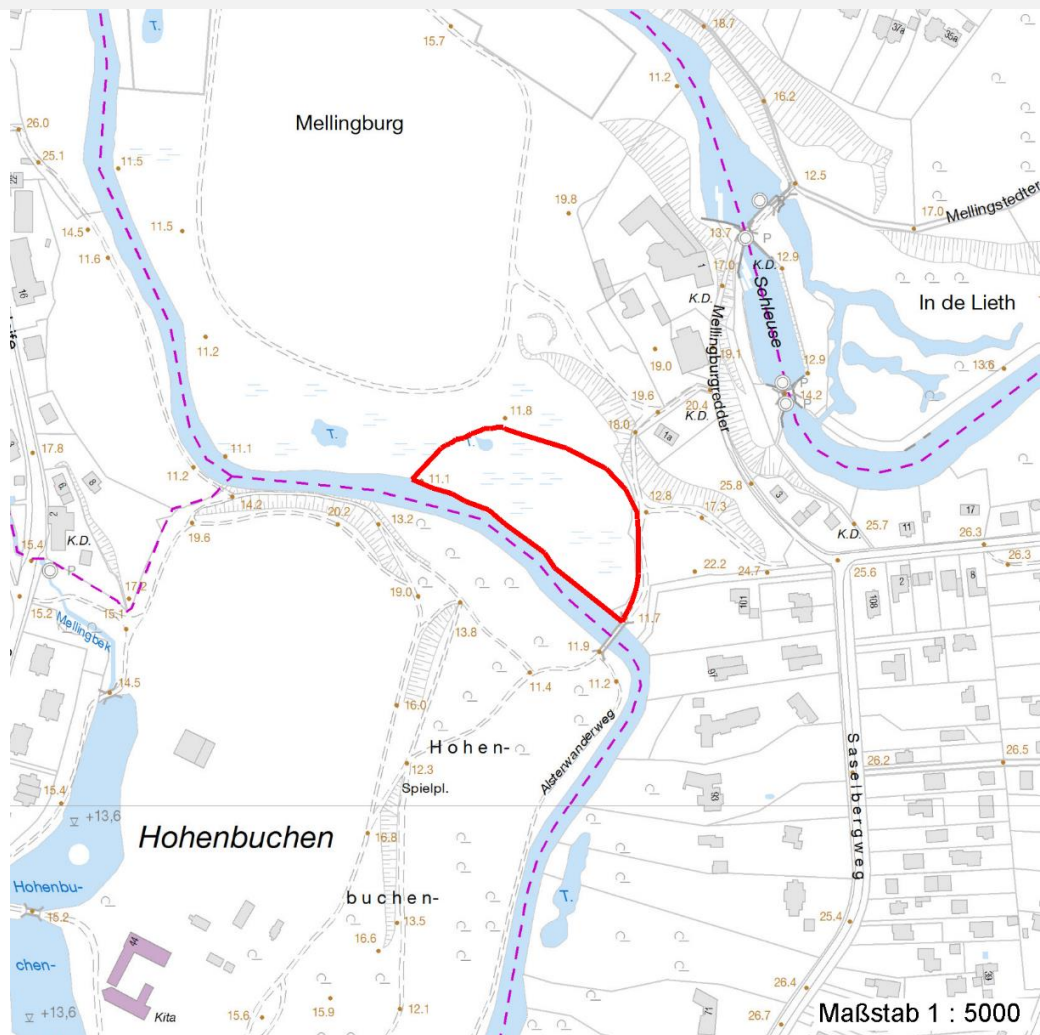
Erhebungsbogen

B

Projekt	Biotopkartierung Hamburg	Interne Nr.	49130
		DK5 DK5-GK	7246 7248
		DK5 - Name	Sasel-Nord
Handlungsbedarf	Nein	Biotop-Nr. alt	73 90
Bearbeitung	TUC	Kartierung	04.10.2003
Räumliche Abbildung	Fläche	Fläche / Länge [m²/m]	9695,3961
Anzahl Abschnitte	1	Breite (lineare Abb.) [m]	

Räumliche Lage

Karte



Weitere Erhebungsbögen

Interne Nr.	Interne Nr. Zuordnung	DK5	Biotop-Nr.	Kartierung	Zuordnung	DK5 (GK)	Biotop-Nr. (alt)
49130	49131	7246	73	04.10.2011	K	7248	90
49130	49080	7246	7	15.09.1995	/	7248	6
49130	49171	7246	159	01.01.1991	/	7248	10036
49130	49369	7246	204	01.01.1991	/	7248	10086

Zuordnung: N = nachfolgende Kartierung, K = weitere Kartierungen (zeitlich vorher oder nachher)

Foto

Interne Nr.	Index	Dateiname	Aufnahmerichtung
7799	0	7246_73_041003_1.JPG	

Erhebungsbogen

B

Projekt	Biotopkartierung Hamburg	Interne Nr.	49130
		DK5 DK5-GK	7246 7248
Handlungsbedarf	Nein	DK5 - Name	Sasel-Nord
Bearbeitung	TUC	Biotop-Nr. alt	73 90
Räumliche Abbildung	Fläche	Kartierung	04.10.2003
Anzahl Abschnitte	1	Fläche / Länge [m²/m]	9695,3961
		Breite (lineare Abb.) [m]	

Weitere Angaben

Merkmal	Wert
Auswertung	
Wertgesichtspunkte	Bedeutung für den Biotopverbund Wertvolle Bienenweide Zur Prüfung auf Orchideen Artenkartierung im Frühjahr sinnvoll
Bedeutung für Tiergruppe	Insekten
Ziele der Entwicklung	Erhaltung
Maßnahmen	Artenkartierung im Frühjahr, auf Orchideenvorkommen prüfen Pflege-Mahd

Foto

Fotodatei	7246_73_041003_1.JPG	Fotodatei
Bildbeschreibung		Bildbeschreibung
Aufnahmerichtung		Aufnahmerichtung



Teilflächenbeschreibung

Teilflächentyp		Teilflächen-Nr.	1
Biotoptyp	Feuchte Hochstaudenflur nährstoffreicher Standorte (2000)	Biotoptyp	NHR
- Zusatz		- gesetzl. Grundl.	
FFH-LRT		FFH-LRT	
Beschreibung	Standort: natürliches Substrat	Entw.potential LRT	
		Hauptfläche	Ja
		Flächenanteil	60 %
		FFH-Unters.Fläche	Nein
		Saatgutfläche	Nein

Erhebungsbogen

B

Projekt	Biotopkartierung Hamburg		Interne Nr.	49130
			DK5 DK5-GK	7246 7248
Handlungsbedarf	Nein		DK5 - Name	Sasel-Nord
Bearbeitung	TUC	Kopie	Nein	Biotop-Nr. alt
Räumliche Abbildung	Fläche			73 90
Anzahl Abschnitte	1			Kartierung
				04.10.2003
				Fläche / Länge [m²/m]
				9695,3961
				Breite (lineare Abb.) [m]

Weitere Angaben

Merkmal	Wert
Boden	
Feuchte	8 - naß
Stickstoffgehalt	6 - mäßig stickstoffarm bis stickstoffreich
Standort, Relief	
Relief	Talraum, eben
Belichtung	7 - halbsonnig
Veg. - Deckg./Ant.	
Gesamt	100 %
1. Baumschicht	1 %
Strauchschicht	5 %
1. Krautschicht	100 %
Veg. - Höhe	
Gesamt, durchschn.	1.50 m

Zeigerwerte der Pflanzenartenliste (Auswertung)

Standort	Belichtung	halbsonnig	6,8
Boden	Feuchte	naß	8,1
	Stickstoff (N)	mäßig stickstoffarm bis stickstoffreich	5,8
	Reaktion	neutral	6,7
Vegetation	Mahdverträglichkeit	schnittempfindlich bis mäßig schnittverträglich	4,3
Zeigerwerte	Futterwert	sehr geringwertiges Futter	1,6
	Wechselfeuchteanzeiger		6
	Giftpflanzen		5
	Überschw.anzeiger		7

Pflanzenartenliste

Gruppe / Pflanzenart	MS	M	W	Vs	St	PA	Ph	Sz	VS	V	G	cf	Rote Liste							
													§	HH	ND	SH	D			
Tracheobionta (Gefäßpflanzen)																				
Alchemilla vulgaris agg. (Artengruppe Gewöhnlicher Frauenmantel)	7	X		-																G
Alnus glutinosa (Schwarz-Erle)	7	w		B1																
Alnus glutinosa (Schwarz-Erle)	7	w		S																
Angelica sylvestris (Wald-Engelwurz)	7	z		K1																V
Caltha palustris (Sumpf-Dotterblume)	7	X		-																3
Cardamine pratensis (Wiesen-Schaumkraut)	7	w		K1																V
Carex acuta (Schlank-Segge)	7	h		K1																V
Carex acutiformis (Sumpf-Segge)	7	h		K1																
Carex disticha (Zweizeilige Segge)	7	X		-																V
Carex elata (Steife Segge)	7	X		-																2
Carex paniculata (Rispen-Segge)	7	X		-																3
Cirsium oleraceum (Kohl-Kratzdistel)	7	z		K1																
Epilobium spec. (Weidenröschen)	7	w		K1																
Equisetum fluviatile (Teich-Schachtelhalm)	7	z		K1																
Eupatorium cannabinum (Wasserdost)	7	h		K1																
Filipendula ulmaria (Mädesüß)	7	z		K1																

Erhebungsbogen

B

Projekt	Biotopkartierung Hamburg	Interne Nr.	49130
		DK5 DK5-GK	7246 7248
Handlungsbedarf	Nein	DK5 - Name	Sasel-Nord
Bearbeitung	TUC	Biotop-Nr. alt	73 90
Räumliche Abbildung	Fläche	Kartierung	04.10.2003
Anzahl Abschnitte	1	Fläche / Länge [m²/m]	9695,3961
		Breite (lineare Abb.) [m]	

Pflanzenartenliste

Gruppe / Pflanzenart	MS	M	W	Vs	St	PA	Ph	Sz	VS	V	G	cf	Rote Liste						
													§	HH	ND	SH	D		
Glechoma hederacea (Gundermann)	7	w		K1															
Glyceria maxima (Wasser-Schwaden)	7	w		K1															
Hieracium spondylium (Wiesen-Bärenklau)	7	z		K1															
Iris pseudacorus (Gelbe Schwertlilie)	7	w		K1									b						
Lycopus europaeus (Gewöhnlicher Wolfstrapp)	7	w		K1															
Lysimachia vulgaris (Gewöhnlicher Gilbweiderich)	7	h		K1															
Lythrum salicaria (Blut-Weiderich)	7	w		K1															
Menyanthes trifoliata (Fieberklee)	7	X		-									b	3	3	3	3	3	
Phalaris arundinacea (Rohr-Glanzgras)	7	w		K1															
Rumex hydrolapathum (Fluss-Ampfer)	7	w		K1															
Salix spec. (Weide)	7	w		S															
Scirpus sylvaticus (Wald-Simse)	7	w		K1														V	
Symphytum officinale (Echter Beinwell)	7	w		K1															
Typha latifolia (Breitblättriger Rohrkolben)	7	w		K1															
Urtica dioica (Große Brennnessel)	7	z		K1															
Valeriana officinalis (Echter Baldrian)	7	X		-													D		D
Anzahl Rote Liste Arten													6	3	8	2			
Anzahl Arten													31						

MS: Mengensystem; M: Mengenangabe, W: Bewertung der Art (FFH-Monitoring), Vs: Vegetationsschicht, St: Status, PA: Autor Phänologie; Ph: Phänologie, Sz: Soziabilität, VS: Vitalitätssystem; V: Vitalität, G: Geschlecht, cf: unsichere Bestimmung, §: Schutz nach BNatSchG, HH: Rote Liste Hamburg, Nds: Rote Liste Niedersachsen, SH: Rote Liste Schleswig-Holstein, D: Rote Liste Deutschland

Teilflächenbeschreibung

Teilflächentyp		Teilflächen-Nr.	2
Biotoptyp	Großseggenried nährstoffreicher Standorte (2000)	Biotoptyp	NGG
- Zusatz		- gesetzl. Grundl.	
FFH-LRT	kein Lebensraumtyp nach FFH-Richtlinie	FFH-LRT	kein LRT
Beschreibung		Entw.potential LRT	
		Hauptfläche	
		Flächenanteil	40 %
		FFH-Unters.Fläche	Nein
		Saatgutfläche	Nein