

Erhebungsbogen

B

Projekt	Biotopkartierung Hamburg	Interne Nr.	49359
		DK5 DK5-GK	7246 7248
Handlungsbedarf	Nein	DK5 - Name	Sasel-Nord
Bearbeitung	TUC	Biotop-Nr. alt	72 89
Räumliche Abbildung	Fläche	Kartierung	04.10.2003
Anzahl Abschnitte	1	Fläche / Länge [m²/m]	2200,597
		Breite (lineare Abb.) [m]	

Gesetzlicher Schutz § 30 (2) 2.5 Binsen- und seggenreiche Nasswiesen **Schutz nur teilweise** **Nein**

Gesamtbewertung	6 Wertvoll
– Alter	5 Biotop mittleren Alters, 20 bis 50 Jahre
– Belastungsgrad	6 Flächenhaft geringe oder örtlich stärkere oder Vorbelastung mit deutlichem Einfluß
– Ökolog. Funktion	6 Hohe Bedeutung in einem Biotopkomplex, für den lokalen Biotopverbund oder als Puffer
– Seltenheit	6 Seltener Biotoptyp, ohne seltene oder bedrohte Pflges., ungesättigtes Artenspektrum, reliktsische RL-Arten

Bestandsbeschreibung

Feuchtwiese an der Alster

Die Fläche ist leicht ruderalisiert und steigt nach Norden hin an. Am Nordrand ist sie daher etwas trockener. Hier kommen auch Arten trockenerer Standorte vor. Die Krautschicht setzt sich aus Gräsern durchsetzt mit Mädesüß, Wiesenbärenklau, Hornkraut, Kriechendem Hahnefuß, Blutweidereich, Wasserdost und Giersch zusammen. Im südlichen Randbereich treten verstärkt Brennnessel und Goldrute auf. Auf der Fläche hat sich Geflecktes Knabenkraut angesiedelt. Im Mittelfeld stehen einzelne Gehölze. Die Fläche wird durch Mahd gepflegt. Die Artenvielfalt wurde durch Ansaat gefördert.

Vorkommen an Biotoptypen

1	TF	Typ	HF	F.Anteil
2	BTYP	Biotoptyp	- gesetzl. Grundl.	
3	Zusatz	Zusatz zum Biotoptypen		
4	LRT	Lebensraumtyp		
1	1		Ja	100 %
2	GFR	Seggen- und binsenarme Feucht- oder Nasswiese nährstoffreicher Standorte (2000)		

Räumliche Lage

Lagebeschreibung	nördlich der Alster, südlich Mellingburg		
Nachbarnutzung/en	Grünland, Hochstaudenflur, Weidengebüsch		
Rechtswert (X)	572352	Hochwert (Y)	5947263
Bezirk	Wandsbek	Naturraum	Alstertal (696.02)
Stadtteil (OT-Nr.)	Sasel (518)	Gemarkung	Sasel (539)
Digitaler Grünplan	<input type="checkbox"/> Hafengesamtgebiet	<input type="checkbox"/> Ramsargebiet	<input type="checkbox"/> EG-Vogelschutzgeb.
Ausgleichsflächen	<input type="checkbox"/> Biosphärenreservat	<input type="checkbox"/> Nationalpark	<input type="checkbox"/>
NSG / ND / LSG	LSG Wandsbeker Geest [HH-2045 / Anteil: 100%]		
FFH-GEBIET			
Wasserschutzgebiet			

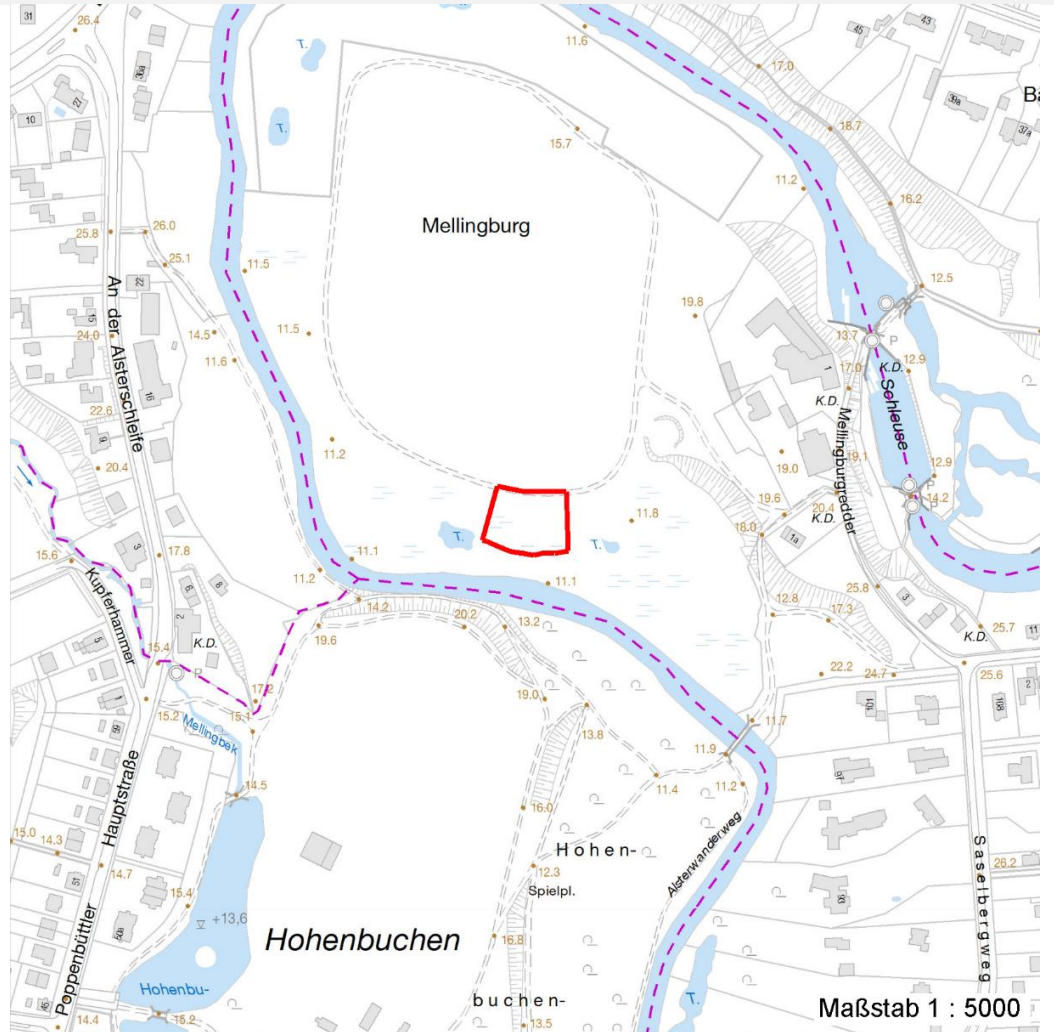
Erhebungsbogen

B

Projekt	Biotopkartierung Hamburg	Interne Nr.	49359
		DK5 DK5-GK	7246 7248
Handlungsbedarf	Nein	DK5 - Name	Sasel-Nord
Bearbeitung	TUC	Biotop-Nr. alt	72 89
Räumliche Abbildung	Fläche	Kartierung	04.10.2003
Anzahl Abschnitte	1	Fläche / Länge [m²/m]	2200,597
		Breite (lineare Abb.) [m]	

Räumliche Lage

Karte



Weitere Erhebungsbögen

Interne Nr.	Interne Nr. Zuordnung	DK5	Biotop-Nr.	Kartierung	Zuordnung	DK5 (GK)	Biotop-Nr. (alt)
49359	49360	7246	72	30.09.2011	K	7248	89
49359	48928	7246	205	01.01.1991	<	7248	10087

Zuordnung: N = nachfolgende Kartierung, K = weitere Kartierungen (zeitlich vorher oder nachher)

Foto

Interne Nr.	Index	Dateiname	Aufnahmerichtung
6793	0	7246_72_041003_1.JPG	

Weitere Angaben

Merkmal	Wert
Auswertung	
Gefährdung / Einflüsse	durch Mahd gepflegt

Erhebungsbogen

B

Projekt	Biotopkartierung Hamburg	Interne Nr.	49359
		DK5 DK5-GK	7246 7248
Handlungsbedarf	Nein	DK5 - Name	Sasel-Nord
Bearbeitung	TUC	Biotop-Nr. alt	72 89
Räumliche Abbildung	Fläche	Kartierung	04.10.2003
Anzahl Abschnitte	1	Fläche / Länge [m²/m]	2200,597
		Breite (lineare Abb.) [m]	

Weitere Angaben

Merkmal	Wert
Wertgesichtspunkte	Bedeutung für den Biotopverbund relativ artenreich
Ziele der Entwicklung Maßnahmen	Erhaltung extensiv pflegen

Foto

Fotodatei	7246_72_041003_1.JPG	Fotodatei
Bildbeschreibung		Bildbeschreibung
Aufnahmerichtung		Aufnahmerichtung



Teilflächenbeschreibung

Teilflächentyp		Teilflächen-Nr.	1
Biotoptyp	Seggen- und binsenarme Feucht- oder Nasswiese nährstoffreicher Standorte (2000)	Biotoptyp	GFR
- Zusatz		- gesetzl. Grundl.	
FFH-LRT		FFH-LRT	
Beschreibung	Standort: natürliches Substrat	Entw.potential LRT	
		Hauptfläche	Ja
		Flächenanteil	100 %
		FFH-Unters.Fläche	Nein
		Saatgutfläche	Nein

Erhebungsbogen

B

Projekt	Biotopkartierung Hamburg		Interne Nr.	49359
			DK5 DK5-GK	7246 7248
Handlungsbedarf	Nein		DK5 - Name	Sasel-Nord
Bearbeitung	TUC	Kopie	Nein	Biotop-Nr. alt
Räumliche Abbildung	Fläche			72 89
Anzahl Abschnitte	1			Kartierung
				04.10.2003
				Fläche / Länge [m²/m]
				2200,597
				Breite (lineare Abb.) [m]

Weitere Angaben

Merkmal	Wert
Boden	
Feuchte	6 - mäßig feucht und wechselfeucht
Stickstoffgehalt	5 - mäßig stickstoffarm
Standort, Relief	
Relief	flacher Hang
Belichtung	7 - halbsonnig
Veg. - Deckg./Ant.	
Gesamt	100 %
1. Baumschicht	1 %
Strauchschicht	1 %
1. Krautschicht	100 %
Veg. - Höhe	
Gesamt, durchschn.	0.20 m

Zeigerwerte der Pflanzenartenliste (Auswertung)

Standort	Belichtung	halbsonnig	6,8
Boden	Feuchte	mäßig feucht und wechselfeucht	6,2
	Stickstoff (N)	mäßig stickstoffarm	5,2
	Reaktion	schwach sauer	5,8
Vegetation	Mahdverträglichkeit	mäßig schnittverträglich (erster Schnitt nicht vor 1. Juli)	5,4
Zeigerwerte	Futterwert	geringwertiges Futter	3,1
	Wechselfeuchteanzeiger		11
	Giftpflanzen		5
	Überschw.anzeiger		1

Pflanzenartenliste

Gruppe / Pflanzenart	MS	M	W	Vs	St	PA	Ph	Sz	VS	V	G	cf	Rote Liste							
													§	HH	ND	SH	D			
Tracheobionta (Gefäßpflanzen)																				
Achillea millefolium (Gewöhnliche Schafgarbe)	7	w		K1																
Aegopodium podagraria (Giersch)	7	z		K1																
Angelica sylvestris (Wald-Engelwurz)	7	w		K1												V				
Anthriscus sylvestris (Wiesen-Kerbel)	7	w		K1																
Calystegia sepium (Zaun-Winde)	7	w		K1																
Cardamine pratensis (Wiesen-Schaumkraut)	7	w		K1														V		
Carex hirta (Behaarte Segge)	7	w		K1																
Carex spec. (Segge)	7	w		K1																
Cerastium holosteoides (Gewöhnliches Hornkraut)	7	w		K1																
Cirsium oleraceum (Kohl-Kratzdistel)	7	w		K1																
Crataegus monogyna (Eingrifflicher Weißdorn)	7	w		S																
Dactylis glomerata (Wiesen-Knäuelgras)	7	z		K1																
Dactylorhiza maculata maculata (Geflecktes Knabenkraut)	7	w		K1														3	2	3
Deschampsia cespitosa (Rasen-Schmiele)	7	z		K1																
Equisetum palustre (Sumpf-Schachtelhalm)	7	w		K1																
Eupatorium cannabinum (Wasserdost)	7	w		K1																

Erhebungsbogen

B

Projekt	Biotopkartierung Hamburg		Interne Nr.	49359	
			DK5 DK5-GK	7246	7248
Handlungsbedarf	Nein		DK5 - Name	Sasel-Nord	
Bearbeitung	TUC	Kopie	Nein	Biotop-Nr. alt	72 89
Räumliche Abbildung	Fläche		Kartierung	04.10.2003	
Anzahl Abschnitte	1		Fläche / Länge [m²/m]	2200,597	
			Breite (lineare Abb.) [m]		

Pflanzenartenliste

Gruppe / Pflanzenart	MS	M	W	Vs	St	PA	Ph	Sz	VS	V	G	cf	§	Rote Liste				
														HH	ND	SH	D	
Festuca arundinacea (Rohr-Schwengel)	7	w		K1														
Festuca rubra (Rot-Schwengel)	7	z		K1														
Filipendula ulmaria (Mädesüß)	7	z		K1														
Galium spec. (Labkraut)	7	w		K1														
Glechoma hederacea (Gundermann)	7	w		K1														
Heracleum sphondylium (Wiesen-Bärenklau)	7	w		K1														
Hypericum tetrapterum (Geflügeltes Johanniskraut)	7	w		K1										3		3		
Juncus effusus (Flutter-Binse)	7	w		K1														
Lathyrus pratensis (Wiesen-Platterbse)	7	z		K1														
Leucanthemum vulgare (Frühe Wiesen-Margerite)	7	w		K1													V	
Linaria vulgaris (Gewöhnliches Leinkraut)	7	w		K1														
Lythrum salicaria (Blut-Weiderich)	7	z		K1														
Phalaris arundinacea (Rohr-Glanzgras)	7	w		K1														
Plantago lanceolata (Spitz-Wegerich)	7	z		K1														
Potentilla anserina (Gänse-Fingerkraut)	7	w		K1														
Primula spec. (Schlüsselblume)	7	w		K1										b				
Prunus domestica (Kultur-Pflaume)	7	w		B1														
Ranunculus repens (Kriechender Hahnenfuß)	7	w		K1														
Rosa canina (Hunds-Rose)	7	w		S														
Rumex acetosella (Kleiner Sauerampfer)	7	z		K1														
Rumex crispus (Krauser Ampfer)	7	w		K1														
Rumex obtusifolius (Stumpfbblätteriger Ampfer)	7	w		K1														
Scirpus sylvaticus (Wald-Simse)	7	w		K1													V	
Senecio erucifolius (Raukenblättriges Greiskraut)	7	w		K1									X				3	
Senecio vulgaris (Gewöhnliches Greiskraut)	7	w		K1														
Solidago canadensis (Kanadische Goldrute)	7	w		K1														
Stellaria graminea (Gras-Sternmiere)	7	z		K1														
Symphytum officinale (Echter Beinwell)	7	w		K1														
Taraxacum sect. Ruderalia (Artengruppe Gemeiner Löwenzahn)	7	w		K1													D	
Urtica dioica (Große Brennessel)	7	w		K1														
Verbascum spec. (Königskerze)	7	w		K1														
Veronica chamaedrys (Gamander-Ehrenpreis)	7	w		K1														
Veronica maritima (Langblättriger Ehrenpreis)	7	z		K1										b	1	3	2	V
Vicia cracca (Vogel-Wicke)	7	w		K1														
Anzahl Rote Liste Arten														4	2	7	2	
Anzahl Arten														50				

MS: Mengensystem; M: Mengenangabe, W: Bewertung der Art (FFH-Monitoring), Vs: Vegetationsschicht, St: Status, PA: Autor Phänologie; Ph: Phänologie, Sz: Sozialeit, VS: Vitalitätssystem; V: Vitalität, G: Geschlecht, cf: unsichere Bestimmung, §: Schutz nach BNatSchG, HH: Rote Liste Hamburg, ND: Rote Liste Niedersachsen, SH: Rote Liste Schleswig-Holstein, D: Rote Liste Deutschland

