

Erhebungsbogen

B

Projekt	Biotopkartierung Hamburg	Interne Nr.	49376
		DK5 DK5-GK	7246 7248
Handlungsbedarf	Nein	DK5 - Name	Sasel-Nord
Bearbeitung	SCÖ	Biotop-Nr. alt	71 88
Räumliche Abbildung	Fläche	Kartierung	26.09.2011
Anzahl Abschnitte	1	Fläche / Länge [m²/m]	1792,8914
		Breite (lineare Abb.) [m]	

Gesetzlicher Schutz	<input type="checkbox"/> kein gesetzl. Schutz	<input type="checkbox"/> kein gesetzlich geschütztes Biotop	<input type="checkbox"/> Schutz nur teilweise	<input checked="" type="checkbox"/> Nein
----------------------------	---	---	---	--

Gesamtbewertung	6	Wertvoll
– Alter	6	Biotop mittleren Alters, 50 bis 100 Jahre
– Belastungsgrad	6	Flächenhaft geringe oder örtlich stärkere oder Vorbelastung mit deutlichem Einfluß
– Ökolog. Funktion	6	Hohe Bedeutung in einem Biotopkomplex, für den lokalen Biotopverbund oder als Puffer
– Seltenheit	6	Seltener Biotoptyp, ohne seltene oder bedrohte Pflges., ungesättigtes Artenspektrum, reliktsische RL-Arten

Bestandsbeschreibung

Kleiner Hainbuchen-/Eschenbestand an der Alster

Die Baumschicht setzt sich aus einzelnen mittelalten Hainbuchen und Eschen zusammen. Die Strauchschicht bilden Buchen, Bergahorn und Eschen. Die Krautschicht besteht aus Eschenkeimlingen und in gestörten Bereichen aus Giersch, Knoblauchsrauke und Echter Nelkenwurz. Durch die Fläche verläuft ein Fußweg. Gegenüber der Vorkartierung scheint der Hainbuchenanteil abgenommen zu haben. Das Wäldchen wird vermutlich zu einem Buchenwald umgebaut.

Vorkommen an Biotoptypen

1	TF	Typ	HF	F.Anteil
2	BTYP	Biotoptyp	- gesetzl. Grundl.	
3	Zusatz	Zusatz zum Biotoptypen		
4	LRT	Lebensraumtyp		
1	1		Ja	100 %
2	WCM	Eichen-Hainbuchenwald mittlerer bis trockener Standorte (2000)		

Räumliche Lage

Lagebeschreibung	südlich der Mellingburger Schleuse		
Nachbarnutzung/en	Wald, Alster, Wohnbebauung		
Rechtswert (X)	572602	Hochwert (Y)	5947252
Bezirk	Wandsbek	Naturraum	Alstertal (696.02)
Stadtteil (OT-Nr.)	Sasel (518)	Gemarkung	Sasel (539)
Digitaler Grünplan	<input checked="" type="checkbox"/> Hafengesamtgebiet	<input type="checkbox"/> Ramsargebiet	<input type="checkbox"/> EG-Vogelschutzgeb.
Ausgleichsflächen	<input type="checkbox"/> Biosphärenreservat	<input type="checkbox"/> Nationalpark	<input type="checkbox"/>
NSG / ND / LSG	LSG Wandsbeker Geest [HH-2045 / Anteil: 100%]		
FFH-GEBIET			
Wasserschutzgebiet			

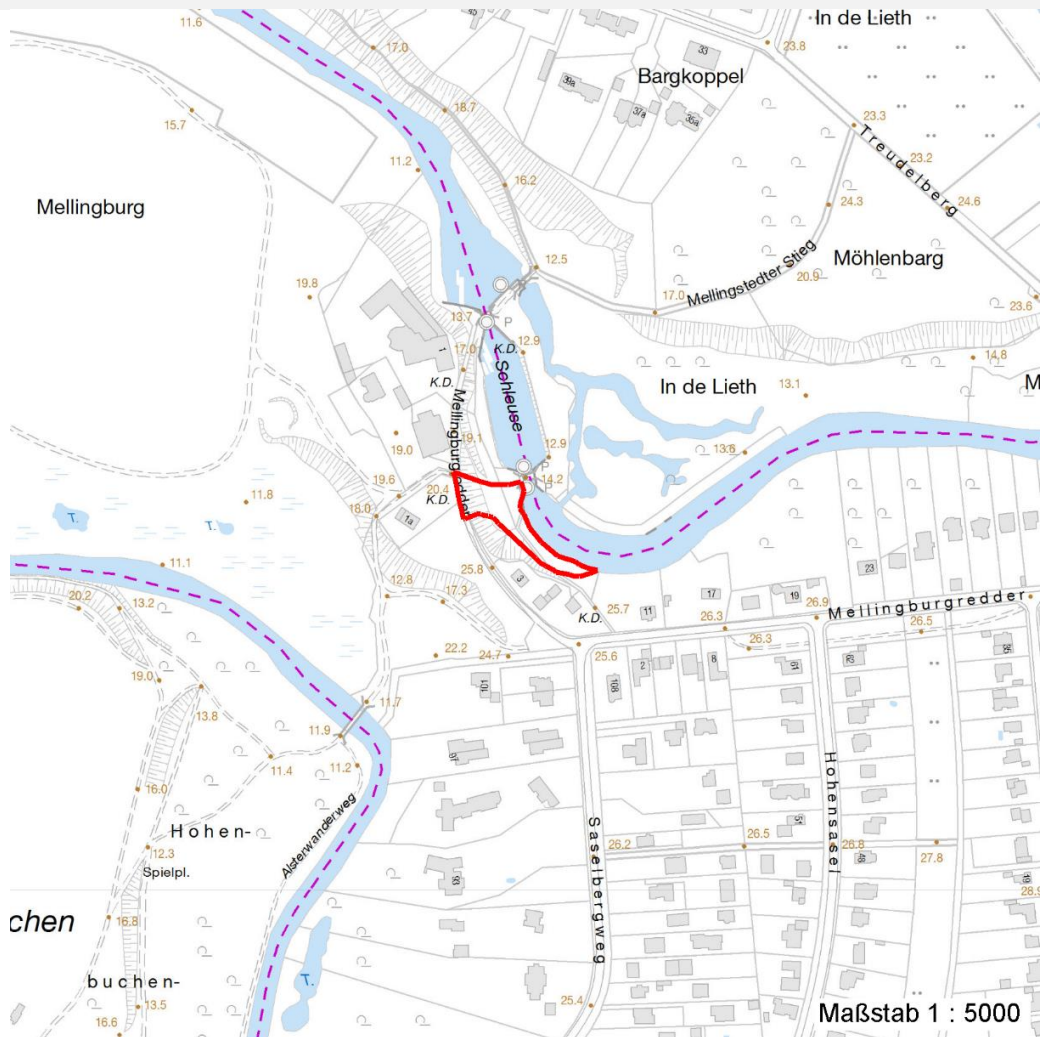
Erhebungsbogen

B

Projekt	Biotopkartierung Hamburg	Interne Nr.	49376	
		DK5 DK5-GK	7246	7248
		DK5 - Name	Sasel-Nord	
Handlungsbedarf	Nein	Biotop-Nr. alt	71	88
Bearbeitung	SCÖ	Kartierung	26.09.2011	
Räumliche Abbildung	Fläche	Fläche / Länge [m²/m]	1792,8914	
Anzahl Abschnitte	1	Breite (lineare Abb.) [m]		

Räumliche Lage

Karte



Weitere Erhebungsbögen

Interne Nr.	Interne Nr. Zuordnung	DK5	Biotop-Nr.	Kartierung	Zuordnung	DK5 (GK)	Biotop-Nr. (alt)
49376	49375	7246	71	02.10.2003	K	7248	88

Zuordnung: N = nachfolgende Kartierung, K = weitere Kartierungen (zeitlich vorher oder nachher)

Foto

Interne Nr.	Index	Dateiname	Aufnahmerichtung
3825	0	7246_71_260911_1.JPG	

Weitere Angaben

Merkmal	Wert
Auswertung	
Gefährdung / Einflüsse	Weg
Wertgesichtspunkte	Bedeutung für den Biotopverbund

Erhebungsbogen

B

Projekt	Biotopkartierung Hamburg	Interne Nr.	49376
		DK5 DK5-GK	7246 7248
Handlungsbedarf	Nein	DK5 - Name	Sasel-Nord
Bearbeitung	SCÖ	Biotop-Nr. alt	71 88
Räumliche Abbildung	Fläche	Kartierung	26.09.2011
Anzahl Abschnitte	1	Fläche / Länge [m²/m]	1792,8914
		Breite (lineare Abb.) [m]	

Weitere Angaben

Merkmal	Wert
Bedeutung für Tiergruppe	Laubholzbestand
Ziele der Entwicklung	Vögel
Maßnahmen	Erhaltung
	naturnahe Waldbewirtschaftung

Foto

Fotodatei	7246_71_260911_1.JPG	Fotodatei
Bildbeschreibung		Bildbeschreibung
Aufnahmerichtung		Aufnahmerichtung



Teilflächenbeschreibung

Teilflächentyp		Teilflächen-Nr.	1
Biotoptyp	Eichen-Hainbuchenwald mittlerer bis trockener Standorte (2000)	Biotoptyp	WCM
- Zusatz		- gesetzl. Grundl.	
FFH-LRT		FFH-LRT	
Beschreibung	Standort: gewachsener Boden	Entw.potential LRT	
		Hauptfläche	Ja
		Flächenanteil	100 %
		FFH-Unters.Fläche	Nein
		Saatgutfläche	Nein

Erhebungsbogen

B

Projekt	Biotopkartierung Hamburg		Interne Nr.	49376	
			DK5 DK5-GK	7246	7248
Handlungsbedarf	Nein		DK5 - Name	Sasel-Nord	
Bearbeitung	SCÖ	Kopie	Nein	Biotop-Nr. alt	71 88
Räumliche Abbildung	Fläche		Kartierung	26.09.2011	
Anzahl Abschnitte	1		Fläche / Länge [m²/m]	1792,8914	
			Breite (lineare Abb.) [m]		

Weitere Angaben

Merkmal	Wert
Boden	
Feuchte	5 - frisch und mäßig frisch
Stickstoffgehalt	6 - mäßig stickstoffarm bis stickstoffreich
Standort, Relief	
Relief	eben, Hang
Belichtung	4 - schattig bis halbschattig
Veg. - Deckg./Ant.	
Gesamt	90 %
1. Baumschicht	70 %
2. Baumschicht	20 %
Strauchschicht	30 %
1. Krautschicht	10 %
Veg. - Höhe	
Gesamt, durchschn.	20.00 m
1. Baumschicht	20.00 m
2. Baumschicht	12.00 m
Strauchschicht	6.00 m
1. Krautschicht	0.50 m

Zeigerwerte der Pflanzenartenliste (Auswertung)

Standort	Belichtung	schattig bis halbschattig	4,2
Boden	Feuchte	frisch und mäßig frisch	5,5
	Stickstoff (N)	stickstoffreich	7,3
	Reaktion	neutral	6,9
Vegetation	Mahdverträglichkeit	nicht völlig schnittunverträglich aber sehr schnittempfindlich	2,3
Zeigerwerte	Futterwert	geringwertiges Futter	3
	Wechselfeuchteanzeiger		0
	Giftpflanzen		0
	Überschw.anzeiger		1

Pflanzenartenliste

Gruppe / Pflanzenart	MS	M	W	Vs	St	PA	Ph	Sz	VS	V	G	cf	Rote Liste					
													§	HH	ND	SH	D	
Tracheobionta (Gefäßpflanzen)																		
Acer pseudoplatanus (Berg-Ahorn)	7	w		B2	-													
Aegopodium podagraria (Giersch)	7	z		K1	-													
Alliaria petiolata (Knoblauchsrauke)	7	z		K1	-													
Alnus glutinosa (Schwarz-Erle)	7	w		B1														
Carpinus betulus (Hainbuche)	7	w		S														
Carpinus betulus (Hainbuche)	7	z		B1														
Dryopteris filix-mas (Gewöhnlicher Wurmfarne)	7	w		K1	-													
Fagus sylvatica (Rotbuche)	7	w		B1	-													
Fagus sylvatica (Rotbuche)	7	w		B2	-													
Fagus sylvatica (Rotbuche)	7	z		S	-													
Fagus sylvatica (Rotbuche)	7	w		K1	-													
Fraxinus excelsior (Gewöhnliche Esche)	7	h		K1														

Erhebungsbogen

B

Projekt	Biotopkartierung Hamburg		Interne Nr.	49376	
			DK5 DK5-GK	7246	7248
Handlungsbedarf	Nein		DK5 - Name	Sasel-Nord	
Bearbeitung	SCÖ	Kopie	Biotop-Nr. alt	71	88
Räumliche Abbildung	Fläche		Kartierung	26.09.2011	
Anzahl Abschnitte	1		Fläche / Länge [m²/m]	1792,8914	
			Breite (lineare Abb.) [m]		

Pflanzenartenliste

Gruppe / Pflanzenart	MS	M	W	Vs	St	PA	Ph	Sz	VS	V	G	cf	§	Rote Liste			
														HH	ND	SH	D
Fraxinus excelsior (Gewöhnliche Esche)	7	z		B1	-												
Fraxinus excelsior (Gewöhnliche Esche)	7	z		B2	-												
Galeopsis spec. (Hohlzahn)	7	w		K1	-												
Geum urbanum (Echte Nelkenwurz)	7	z		K1	-												
Ribes uva-crispa (Stachelbeere)	7	w		S	-												
Salix caprea (Sal-Weide)	7	w		B1	-												
Anzahl Rote Liste Arten																	
Anzahl Arten													12				

MS: Mengensystem; M: Mengenangabe, W: Bewertung der Art (FFH-Monitoring), Vs: Vegetationsschicht, St: Status, PA: Autor Phänologie; Ph: Phänologie, Sz: Soziabilität, VS: Vitalitätssystem; V: Vitalität, G: Geschlecht, cf: unsichere Bestimmung, §: Schutz nach BNatSchG, HH: Rote Liste Hamburg, Nds: Rote Liste Niedersachsen, SH: Rote Liste Schleswig-Holstein, D: Rote Liste Deutschland