

# Erhebungsbogen

**B**

|                            |                          |   |                  |
|----------------------------|--------------------------|---|------------------|
| <b>Projekt</b>             | Biotopkartierung Hamburg | <b>Interne Nr.</b>                      | 49075            |
|                            |                          | <b>DK5   DK5-GK</b>                     | <b>7246</b> 7248 |
| <b>Handlungsbedarf</b>     | Nein                     | <b>DK5 - Name</b>                       | Sasel-Nord       |
| <b>Bearbeitung</b>         | SCÖ                      | <b>Biotop-Nr.   alt</b>                 | <b>70</b> 87     |
| <b>Räumliche Abbildung</b> | Fläche                   | <b>Kartierung</b>                       | 26.09.2011       |
| <b>Anzahl Abschnitte</b>   | 1                        | <b>Fläche / Länge [m<sup>2</sup>/m]</b> | 14025,2231       |
|                            |                          | <b>Breite (lineare Abb.) [m]</b>        |                  |

**Gesetzlicher Schutz**  **kein gesetzl. Schutz**  **kein gesetzlich geschütztes Biotop**  **Schutz nur teilweise**  **Nein**

|                           |   |   |
|---------------------------|---|---|
| <b>Gesamtbewertung</b>    | 6 | Wertvoll  |
| – <b>Alter</b>            | 7 | Biotop hohen Alters, 100 bis 200 Jahre  |
| – <b>Belastungsgrad</b>   | 6 | Flächenhaft geringe oder örtlich stärkere oder Vorbelastung mit deutlichem Einfluß                        |
| – <b>Ökolog. Funktion</b> | 6 | Hohe Bedeutung in einem Biotopkomplex, für den lokalen Biotopverbund oder als Puffer                      |
| – <b>Seltenheit</b>       | 6 | Seltener Biotoptyp, ohne seltene oder bedrohte Pflges., ungesättigtes Artenspektrum, reliktsiche RL-Arten |

## Bestandsbeschreibung

Alter Buchenhallenwald am südlichen Steilhang der Alster

Die Baumschicht ist gut entwickelt und besteht aus Buchen. Stellenweise kommen im Randbereich auch Eschen vor. Die Strauch- und Krautschicht sind nur wenig vorhanden und bestehen überwiegend aus Keimlingen und Jungaufwuchs von Buche. Am Nordrand wachsen vereinzelt Bergahorn und Hainbuche. Im westlichen Übergang zum (Klein)gartengelände wurden zahlreiche standortfremde Gehölze (z.B. Thuja) untergepflanzt.

## Vorkommen an Biotoptypen

| 1 | TF     | Typ                                    | HF | F.Anteil           |
|---|--------|--|----|--------------------|
| 2 | BTYP   | Biotoptyp                              |    | - gesetzl. Grundl. |
| 3 | Zusatz | Zusatz zum Biotoptypen                 |    |                    |
| 4 | LRT    | Lebensraumtyp                          |    |                    |
| 1 | 1      |  | Ja | 100 %              |
| 2 | WMS    | Buchenwald basenarmer Standorte (2000) |    |                    |
| 4 | 9110   | Hainsimsen-Buchenwald (Luzulo-Fagetum) |    |                    |

## Räumliche Lage

|                           |  |  |  |
|---------------------------|--|--|--|
| <b>Lagebeschreibung</b>   | südlich der Alster, nördlich der Straße Mellingburgredder    |  |  |
| <b>Nachbarnutzung/en</b>  | Alster, Wohnbebauung, Garten                                 |  |  |
| <b>Rechtswert (X)</b>     | 572913   | <b>Hochwert (Y)</b>                          | 5947272  |
| <b>Bezirk</b>             | Wandsbek   | <b>Naturraum</b>                             | Alstertal (696.02)                                 |
| <b>Stadtteil (OT-Nr.)</b> | Sasel (518)  | <b>Gemarkung</b>                             | Sasel (539)  |
| <b>Digitaler Grünplan</b> | <input checked="" type="checkbox"/> <b>Hafengesamtgebiet</b> | <input type="checkbox"/> <b>Ramsargebiet</b> | <input type="checkbox"/> <b>EG-Vogelschutzgeb.</b> |
| <b>Ausgleichsflächen</b>  | <input type="checkbox"/> <b>Biosphärenreservat</b>           | <input type="checkbox"/> <b>Nationalpark</b> | <input type="checkbox"/>                           |
| <b>NSG / ND / LSG</b>     | LSG Wandsbeker Geest [ HH-2045 / Anteil: 100% ]              |  |  |
| <b>FFH-GEBIET</b>         |  |  |  |
| <b>Wasserschutzgebiet</b> |  |  |  |

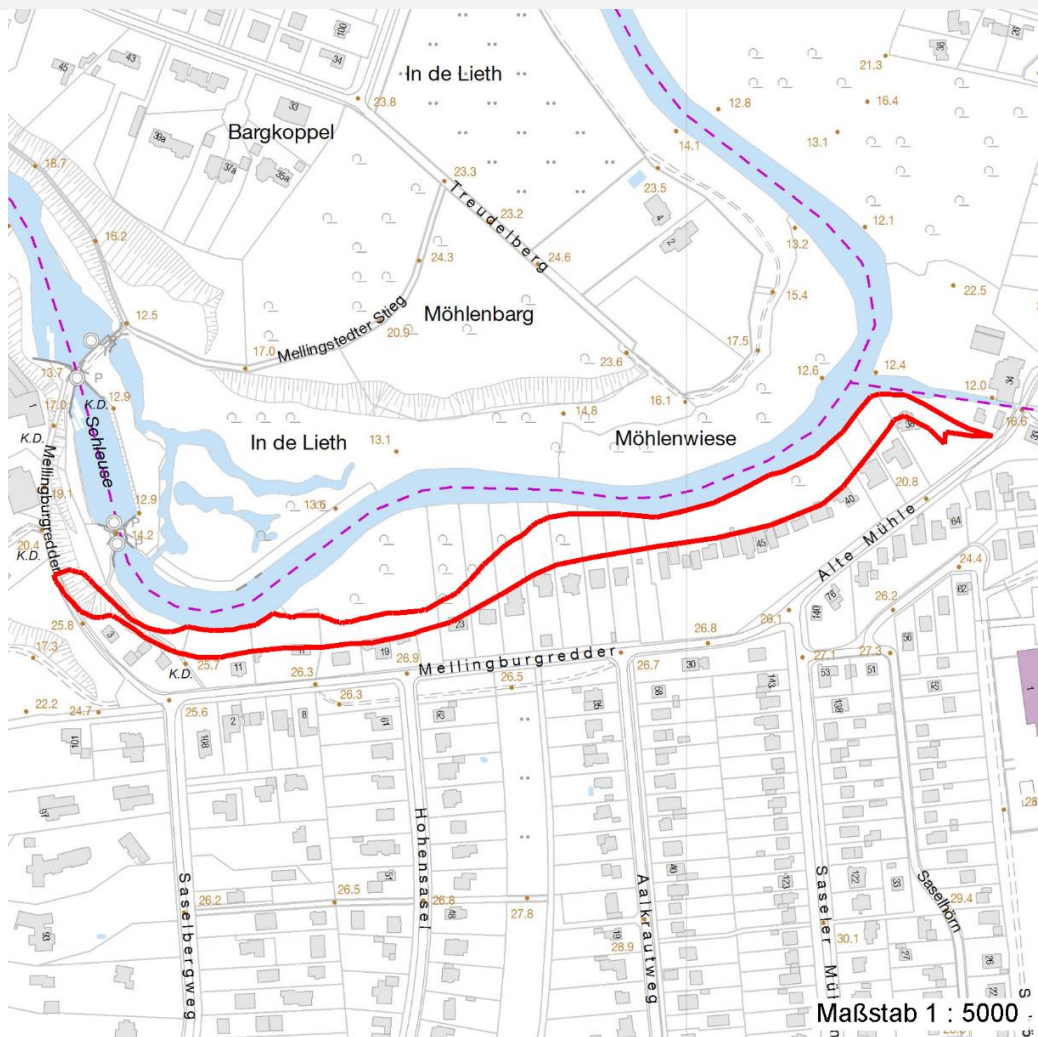
# Erhebungsbogen

**B**

|                            |                          |   |            |
|----------------------------|--------------------------|---|------------|
| <b>Projekt</b>             | Biotopkartierung Hamburg | <b>Interne Nr.</b>                      | 49075      |
|                            |                          | <b>DK5   DK5-GK</b>                     | 7246 7248  |
|                            |                          | <b>DK5 - Name</b>                       | Sasel-Nord |
| <b>Handlungsbedarf</b>     | Nein                     | <b>Biotop-Nr.   alt</b>                 | 70 87      |
| <b>Bearbeitung</b>         | SCÖ                      | <b>Kartierung</b>                       | 26.09.2011 |
| <b>Räumliche Abbildung</b> | Fläche                   | <b>Fläche / Länge [m<sup>2</sup>/m]</b> | 14025,2231 |
| <b>Anzahl Abschnitte</b>   | 1                        | <b>Breite (lineare Abb.) [m]</b>        |            |

## Räumliche Lage

### Karte



## Weitere Erhebungsbögen

| Interne Nr. | Interne Nr. Zuordnung | DK5  | Biotop-Nr. | Kartierung | Zuordnung | DK5 (GK) | Biotop-Nr. (alt) |
|-------------|-----------------------|------|------------|------------|-----------|----------|------------------|
| 49075       | 49074                 | 7246 | 70         | 02.10.2003 | K         | 7248     | 87               |

Zuordnung: N = nachfolgende Kartierung, K = weitere Kartierungen (zeitlich vorher oder nachher)

## Foto

| Interne Nr. | Index | Dateiname            | Aufnahmerichtung |
|-------------|-------|----------------------|------------------|
| 3749        | 0     | 7246_70_260911_1.JPG |                  |

## Weitere Angaben

| Merkmal                                     | Wert   |
|---|--|
| <b>Auswertung</b><br>Gefährdung / Einflüsse | Ausdehnung der Gartennutzung<br>steiler Hang |

# Erhebungsbogen

**B**

|                            |                          |   |                  |
|----------------------------|--------------------------|---|------------------|
| <b>Projekt</b>             | Biotopkartierung Hamburg | <b>Interne Nr.</b>                      | 49075            |
|                            |                          | <b>DK5   DK5-GK</b>                     | <b>7246</b> 7248 |
| <b>Handlungsbedarf</b>     | Nein                     | <b>DK5 - Name</b>                       | Sasel-Nord       |
| <b>Bearbeitung</b>         | SCÖ                      | <b>Biotop-Nr.   alt</b>                 | <b>70</b> 87     |
| <b>Räumliche Abbildung</b> | Fläche                   | <b>Kartierung</b>                       | 26.09.2011       |
| <b>Anzahl Abschnitte</b>   | 1                        | <b>Fläche / Länge [m<sup>2</sup>/m]</b> | 14025,2231       |
|                            |                          | <b>Breite (lineare Abb.) [m]</b>        |                  |

## Weitere Angaben

| Merkmal                  | Wert   |
|--------------------------|--|
| Wertgesichtspunkte       | standortfremde Gehölze<br>Lagerung von Gartenabfällen<br>Bedeutung für den Biotopverbund<br>alter Baumbestand              |
| Bedeutung für Tiergruppe | Vögel  |
| Ziele der Entwicklung    | Erhaltung  |
| Maßnahmen                | Entfernen der Ablagerungen<br>Totholzanteil steigern<br>Entfernen standortfremder Gehölze<br>naturnahe Waldbewirtschaftung |

## Foto

**Fotodatei** 7246\_70\_260911\_1.JPG  
**Bildbeschreibung**  
**Aufnahmerichtung**

**Fotodatei**  
**Bildbeschreibung**  
**Aufnahmerichtung**



## Teilflächenbeschreibung

|                       |  |                           |       |
|-----------------------|--|---------------------------|-------|
| <b>Teilflächentyp</b> |  | <b>Teilflächen-Nr.</b>    | 1     |
| <b>Biotoptyp</b>      | Buchenwald basenarmer Standorte (2000) | <b>Biotoptyp</b>          | WMS   |
| - <b>Zusatz</b>       |  | - <b>gesetzl. Grundl.</b> |       |
| <b>FFH-LRT</b>        | Hainsimsen-Buchenwald (Luzulo-Fagetum) | <b>FFH-LRT</b>            | 9110  |
| <b>Beschreibung</b>   | Standort: Alstertal, gewachsener Boden | <b>Entw.potential LRT</b> |       |
|                       |  | <b>Hauptfläche</b>        | Ja    |
|                       |  | <b>Flächenanteil</b>      | 100 % |
|                       |  | <b>FFH-Unters.Fläche</b>  | Nein  |
|                       |  | <b>Saatgutfläche</b>      | Nein  |

# Erhebungsbogen

**B**

|                            |                          |   |                  |
|----------------------------|--------------------------|---|------------------|
| <b>Projekt</b>             | Biotopkartierung Hamburg | <b>Interne Nr.</b>                      | 49075            |
|                            |                          | <b>DK5   DK5-GK</b>                     | <b>7246</b> 7248 |
| <b>Handlungsbedarf</b>     | Nein                     | <b>DK5 - Name</b>                       | Sasel-Nord       |
| <b>Bearbeitung</b>         | SCÖ                      | <b>Biotop-Nr.   alt</b>                 | <b>70</b> 87     |
| <b>Räumliche Abbildung</b> | Fläche                   | <b>Kartierung</b>                       | 26.09.2011       |
| <b>Anzahl Abschnitte</b>   | 1                        | <b>Fläche / Länge [m<sup>2</sup>/m]</b> | 14025,2231       |
|                            |                          | <b>Breite (lineare Abb.) [m]</b>        |                  |

## Weitere Angaben

| Merkmal                   | Wert  |
|---------------------------|---|
| <b>Boden</b>              |   |
| Feuchte                   | 5 - frisch und mäßig frisch                 |
| Stickstoffgehalt          | 6 - mäßig stickstoffarm bis stickstoffreich |
| <b>Standort, Relief</b>   |   |
| Relief                    | Steiler Hang                                |
| Belichtung                | 4 - schattig bis halbschattig               |
| <b>Veg. - Deckg./Ant.</b> |   |
| Gesamt                    | 100 %                                       |
| 1. Baumschicht            | 90 %  |
| Strauchschicht            | 10 %  |
| 1. Krautschicht           | 1 %   |
| <b>Veg. - Höhe</b>        |   |
| Gesamt, durchschn.        | 25.00 m                                     |
| 1. Baumschicht            | 25.00 m                                     |
| 2. Baumschicht            | 12.00 m                                     |
| Strauchschicht            | 6.00 m                                      |
| 1. Krautschicht           | 0.50 m                                      |

## FFH-Bewertungen (HH)

| Lebensraumtyp / Parameter                        | Wertstufe A | Wertstufe B | Wertstufe C | Wert / Begründung | Z |
|--|-------------|-------------|-------------|-------------------|---|
| 9110 (HH) Hainsimsen-Buchenwald (Luzulo-Fagetum) |             |             |             |                   | C |
| Habitatstrukturen                                |             |             |             |                   | C |
| Beeinträchtigungen                               |             |             |             |                   | C |
| Arteninventar                                    |             |             |             |                   | C |

## FFH-Bewertungen (BFN)

| 1 | Lebensraumtyp  |      |    |   |
|---|--|------|----|---|
| 3 | Arteninventar, Gesamtbewertung, 1..n - Parameter mit Kriterien A/B/C                     |      |    |   |
| 4 | Habitatstruktur, Gesamtbewertung, 1..n - Parameter mit Kriterien A/B/C                   |      |    |   |
| 5 | Beeinträchtigungen, Gesamtbewertung, 1..n - Parameter mit Kriterien A/B/C                |      |    |   |
|   | Zustandsbewertung: AZ – Vorgabewert, Z – von AZ abweichend festgelegte Zustandsbewertung | Wert | AZ | Z |
| 1 | 9110 (BFN) Hainsimsen-Buchenwald (Luzulo-Fagetum)  |      | C  |   |
| 3 | Arteninventar  |      | C  |   |
| 4 | Habitatstrukturen  |      | C  |   |
| 5 | Beeinträchtigungen   |      | C  |   |

# Erhebungsbogen

**B**

|                            |                          |   |                  |
|----------------------------|--------------------------|---|------------------|
| <b>Projekt</b>             | Biotopkartierung Hamburg | <b>Interne Nr.</b>                      | 49075            |
|                            |                          | <b>DK5   DK5-GK</b>                     | <b>7246</b> 7248 |
| <b>Handlungsbedarf</b>     | Nein                     | <b>DK5 - Name</b>                       | Sasel-Nord       |
| <b>Bearbeitung</b>         | SCÖ                      | <b>Biotop-Nr.   alt</b>                 | <b>70</b> 87     |
| <b>Räumliche Abbildung</b> | Fläche                   | <b>Kartierung</b>                       | 26.09.2011       |
| <b>Anzahl Abschnitte</b>   | 1                        | <b>Fläche / Länge [m<sup>2</sup>/m]</b> | 14025,2231       |
|                            |                          | <b>Breite (lineare Abb.) [m]</b>        |                  |

## Zeigerwerte der Pflanzenartenliste (Auswertung)

|                    |                               |  |     |
|--------------------|-------------------------------|--|-----|
| <b>Standort</b>    | <b>Belichtung</b>             | schattig   | 3,3 |
| <b>Boden</b>       | <b>Feuchte</b>                | frisch und mäßig frisch  | 5,1 |
|                    | <b>Stickstoff (N)</b>         | mäßig stickstoffarm bis stickstoffreich                        | 5,9 |
|                    | <b>Reaktion</b>               | mäßig sauer  | 5,3 |
| <b>Vegetation</b>  | <b>Mahdverträglichkeit</b>    | nicht völlig schnittunverträglich aber sehr schnittempfindlich | 2,3 |
| <b>Zeigerwerte</b> | <b>Futterwert</b>             | mäßige Futterqualität  | 4   |
|                    | <b>Wechselfeuchteanzeiger</b> |  | 0   |
|                    | <b>Giftpflanzen</b>           |  | 0   |
|                    | <b>Überschw.anzeiger</b>      |  | 1   |

## Pflanzenartenliste

| Gruppe / Pflanzenart                            | MS | M | W | Vs | St | PA | Ph | Sz | VS | V                              | G | cf | § | Rote Liste |    |    |   |
|---|----|---|---|----|----|----|----|----|----|--------------------------------|---|----|---|------------|----|----|---|
|   |    |   |   |    |    |    |    |    |    |                                |   |    |   | HH         | ND | SH | D |
| <b>Tracheobionta (Gefäßpflanzen)</b>            |    |   |   |    |    |    |    |    |    |                                |   |    |   |            |    |    |   |
| Acer platanoides (Spitz-Ahorn)                  | 7  | w |   | S  | -  |    |    |    |    |                                |   |    |   |            |    |    |   |
| Acer pseudoplatanus (Berg-Ahorn)                | 7  | w |   | B2 |    |    |    |    |    |                                |   |    |   |            |    |    |   |
| Carpinus betulus (Hainbuche)                    | 7  | w |   | B1 | -  |    |    |    |    |                                |   |    |   |            |    |    |   |
| Carpinus betulus (Hainbuche)                    | 7  | w |   | S  |    |    |    |    |    |                                |   |    |   |            |    |    |   |
| Deschampsia flexuosa (Draht-Schmiele)           | 7  | w |   | K1 | -  |    |    |    |    |                                |   |    |   |            |    |    |   |
| Dryopteris dilatata (Breitblättriger Wurmfarne) | 7  | w |   | K1 | -  |    |    |    |    |                                |   |    |   |            |    |    |   |
| Dryopteris filix-mas (Gewöhnlicher Wurmfarne)   | 7  | w |   | K1 | -  |    |    |    |    |                                |   |    |   |            |    |    |   |
| Fagus sylvatica (Rotbuche)                      | 7  | d |   | B1 |    |    |    |    |    |                                |   |    |   |            |    |    |   |
| Fagus sylvatica (Rotbuche)                      | 7  | w |   | S  |    |    |    |    |    |                                |   |    |   |            |    |    |   |
| Fagus sylvatica (Rotbuche)                      | 7  | w |   | K1 |    |    |    |    |    |                                |   |    |   |            |    |    |   |
| Festuca gigantea (Riesen-Schwingel)             | 7  | w |   | K1 | -  |    |    |    |    |                                |   |    |   |            |    |    |   |
| Fraxinus excelsior (Gewöhnliche Esche)          | 7  | w |   | B1 |    |    |    |    |    |                                |   |    |   |            |    |    |   |
| Geum urbanum (Echte Nelkenwurz)                 | 7  | w |   | K1 | -  |    |    |    |    |                                |   |    |   |            |    |    |   |
| Poa nemoralis (Hain-Rispengras)                 | 7  | w |   | K1 | -  |    |    |    |    |                                |   |    |   |            |    |    |   |
| Prunus padus (Echte Traubenkirsche)             | 7  | w |   | S  | -  |    |    |    |    |                                |   |    |   |            |    |    |   |
| Rubus idaeus (Himbeere)                         | 7  | w |   | S  | -  |    |    |    |    |                                |   |    |   |            |    |    |   |
| Viola spec. (Veilchen, Stiefmütterchen)         | 7  | w |   | K1 | -  |    |    |    |    |                                |   |    |   |            |    |    |   |
|   |    |   |   |    |    |    |    |    |    | <b>Anzahl Rote Liste Arten</b> |   |    |   |            |    |    |   |
|   |    |   |   |    |    |    |    |    |    | <b>Anzahl Arten</b> 14         |   |    |   |            |    |    |   |

MS: Mengensystem; M: Mengenangabe, W: Bewertung der Art (FFH-Monitoring), Vs: Vegetationsschicht, St: Status, PA: Autor Phänologie; Ph: Phänologie, Sz: Soziabilität, VS: Vitalitätssystem; V: Vitalität, G: Geschlecht, cf: unsichere Bestimmung, §: Schutz nach BNatSchG, HH: Rote Liste Hamburg, Nds: Rote Liste Niedersachsen, SH: Rote Liste Schleswig-Holstein, D: Rote Liste Deutschland