

Erhebungsbogen

B

Projekt	Biotopkartierung Hamburg	Interne Nr.	49294
		DK5 DK5-GK	7246 7248
Handlungsbedarf	Nein	DK5 - Name	Sasel-Nord
Bearbeitung	TUC	Biotop-Nr. alt	64 81
Räumliche Abbildung	Fläche	Kartierung	30.09.2003
Anzahl Abschnitte	1	Fläche / Länge [m²/m]	4177,1191
		Breite (lineare Abb.) [m]	

Gesetzlicher Schutz	§ 30 (2) 4.3 Auwälder	Schutz nur teilweise	Ja
----------------------------	-----------------------	-----------------------------	----

Gesamtbewertung	6 Wertvoll
– Alter	5 Biotop mittleren Alters, 20 bis 50 Jahre
– Belastungsgrad	6 Flächenhaft geringe oder örtlich stärkere oder Vorbelastung mit deutlichem Einfluß
– Ökolog. Funktion	6 Hohe Bedeutung in einem Biotopkomplex, für den lokalen Biotopverbund oder als Puffer
– Seltenheit	6 Seltener Biotoptyp, ohne seltene oder bedrohte Pflges., ungesättigtes Artenspektrum, reliktsche RL-Arten

Bestandsbeschreibung

Erlen-Weiden-Gehölz an der Alster

Am Ufer der Alster hat sich ein dichtes Weidengebüsch entwickelt. Die Krautschicht wird hier von Brennnessel und Rohrglanzgras bestimmt. Westlich angrenzend liegt die Fläche etwas höher. Die Baumschicht wird hier im Nordteil von mehrstämmigen Erlen mittleren Alters und im Südteil von jungen Bergahornen, Zitterpappel und Hainbuchen gebildet. Die Strauchschicht ist im nördlichen Randbereich und im Übergang vom Erlen- zum Ahornbestand ausgebildet. Sie setzt sich aus Hasel, Weißdorn, Hainbuche und Traubenkirsche zusammen. Die Krautschicht ist im Norden flächig, ansonsten nur teilweise ausgebildet und wird von Gundermann, Giersch, Brennnessel und im Südteil auch Rohrglanzgras geprägt.

Vorkommen an Biotoptypen

1	TF	Typ	HF	F.Anteil
2	BTYP	Biotoptyp		- gesetzl. Grundl.
3	Zusatz	Zusatz zum Biotoptypen		
4	LRT	Lebensraumtyp		
1	1		Ja	70 %
2	WPZ	Sonstiger Pionierwald (2000)		
1	2			30 %
2	HFS	Weidengebüsch der Auen und Ufer (2000)		
4	kein LRT	kein Lebensraumtyp nach FFH-Richtlinie		

Räumliche Lage

Lagebeschreibung	südlich der Twietenkoppelbrücke
Nachbarnutzung/en	Wald, Röhricht, Alster, Halbruderale Gras- und Staudenflur
Rechtswert (X)	573042
Bezirk	Wandsbek
Stadtteil (OT-Nr.)	Lemsahl-Mellingstedt (521)
Digitaler Grünplan	<input checked="" type="checkbox"/> Hafengesamtgebiet <input type="checkbox"/> Ramsargebiet <input type="checkbox"/> EG-Vogelschutzgeb.
Ausgleichsflächen	<input type="checkbox"/> Biosphärenreservat <input type="checkbox"/> Nationalpark
NSG / ND / LSG	LSG Duvenstedt, Bergstedt, Lemsahl-Mellingstedt, Volksdorf und Rahlstedt [HH-2009 / Anteil: 100%]
FFH-GEBIET	
Wasserschutzgebiet	

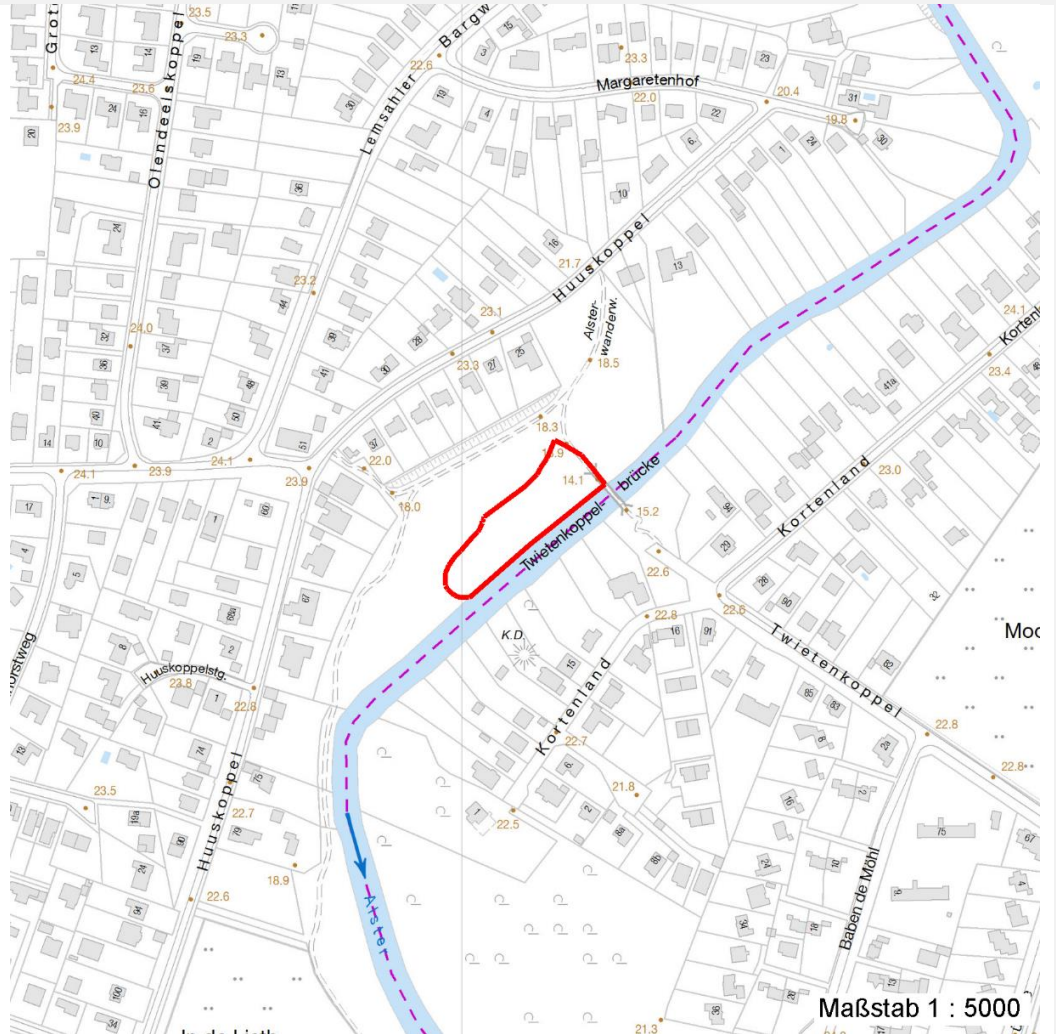
Erhebungsbogen

B

Projekt	Biotopkartierung Hamburg	Interne Nr.	49294
		DK5 DK5-GK	7246 7248
Handlungsbedarf	Nein	DK5 - Name	Sasel-Nord
Bearbeitung	TUC	Biotop-Nr. alt	64 81
Räumliche Abbildung	Fläche	Kartierung	30.09.2003
Anzahl Abschnitte	1	Fläche / Länge [m²/m]	4177,1191
		Breite (lineare Abb.) [m]	

Räumliche Lage

Karte



Weitere Erhebungsbögen

Interne Nr.	Interne Nr. Zuordnung	DK5	Biotop-Nr.	Kartierung	Zuordnung	DK5 (GK)	Biotop-Nr. (alt)
49294	49357	7246	127	13.10.2011	N	7248	151
49294	49374	7246	129	21.10.2011	N	7248	153
49294	49160	7246	15	15.09.1995	<	7248	14

Zuordnung: N = nachfolgende Kartierung, K = weitere Kartierungen (zeitlich vorher oder nachher)

Foto

Interne Nr.	Index	Dateiname	Aufnahmerichtung
6627	0	7246_64_300903_1.JPG	

Weitere Angaben

Merkmal	Wert
---------	------

Auswertung

15.04.2020

Erhebungsbogen

B

Projekt	Biotopkartierung Hamburg	Interne Nr.	49294
		DK5 DK5-GK	7246 7248
Handlungsbedarf	Nein	DK5 - Name	Sasel-Nord
Bearbeitung	TUC	Biotop-Nr. alt	64 81
Räumliche Abbildung	Fläche	Kartierung	30.09.2003
Anzahl Abschnitte	1	Fläche / Länge [m²/m]	4177,1191
		Breite (lineare Abb.) [m]	

Weitere Angaben

Merkmal	Wert
Gefährdung / Einflüsse	Nährstoffeintrag durch Überschwemmung
Wertgesichtspunkte	Bedeutung für den Biotopverbund standorttypische Ausprägung
Ziele der Entwicklung	Sukzession

Foto

Fotodatei 7246_64_300903_1.JPG

Bildbeschreibung
Aufnahmerichtung

Fotodatei

Bildbeschreibung
Aufnahmerichtung



Teilflächenbeschreibung

Teilflächentyp		Teilflächen-Nr.	1
Biotoptyp	Sonstiger Pionierwald (2000)	Biotoptyp	WPZ
- Zusatz		- gesetzl. Grundl.	
FFH-LRT		FFH-LRT	
Beschreibung	Standort: Alsteraue, natürliches Substrat	Entw.potential LRT	
		Hauptfläche	Ja
		Flächenanteil	70 %
		FFH-Unters.Fläche	Nein
		Saatgutfläche	Nein

Erhebungsbogen

B

Projekt	Biotopkartierung Hamburg	Interne Nr.	49294
		DK5 DK5-GK	7246 7248
Handlungsbedarf	Nein	DK5 - Name	Sasel-Nord
Bearbeitung	TUC	Biotop-Nr. alt	64 81
Räumliche Abbildung	Fläche	Kartierung	30.09.2003
Anzahl Abschnitte	1	Fläche / Länge [m²/m]	4177,1191
		Breite (lineare Abb.) [m]	

Weitere Angaben

Merkmal	Wert
Boden	
Feuchte	6 - mäßig feucht und wechselfeucht
Stickstoffgehalt	6 - mäßig stickstoffarm bis stickstoffreich
Standort, Relief	
Relief	eben
Belichtung	5 - halbschattig
Veg. - Deckg./Ant.	
Gesamt	100 %
1. Baumschicht	70 %
Strauchschicht	40 %
1. Krautschicht	100 %
Veg. - Höhe	
Gesamt, durchschn.	12.00 m

Zeigerwerte der Pflanzenartenliste (Auswertung)

Standort	Belichtung	halbsonnig bis halbschattig	5,6
Boden	Feuchte	feucht	7,2
	Stickstoff (N)	stickstoffreich	7
	Reaktion	neutral	6,8
Vegetation	Mahdverträglichkeit	mäßig schnittverträglich (erster Schnitt nicht vor 1. Juli)	4,7
Zeigerwerte	Futterwert	sehr geringwertiges Futter	2,5
	Wechselfeuchteanzeiger		5
	Giftpflanzen		0
	Überschw.anzeiger		4

Pflanzenartenliste

Gruppe / Pflanzenart	MS	M	W	Vs	St	PA	Ph	Sz	VS	V	G	cf	Rote Liste					
													§	HH	ND	SH	D	
Tracheobionta (Gefäßpflanzen)																		
Acer pseudoplatanus (Berg-Ahorn)	7	w		S														
Acer pseudoplatanus (Berg-Ahorn)	7	z		B2														
Aegopodium podagraria (Giersch)	7	z		K1														
Alnus glutinosa (Schwarz-Erle)	7	z		B1														
Betula pendula (Hänge-Birke)	7	w		B1														
Carpinus betulus (Hainbuche)	7	w		B2														
Carpinus betulus (Hainbuche)	7	w		S														
Corylus avellana (Haselnuss)	7	w		S														
Crataegus monogyna (Eingrifflicher Weißdorn)	7	w		S														
Deschampsia cespitosa (Rasen-Schmiele)	7	w		K1														
Festuca gigantea (Riesen-Schwingel)	7	w		K1														
Filipendula ulmaria (Mädesüß)	7	w		K1														
Frangula alnus (Faulbaum)	7	w		S														
Galeopsis spec. (Hohlzahn)	7	w		K1														
Glechoma hederacea (Gundermann)	7	z		K1														
Impatiens spec. (Springkraut)	7	w		K1														
Persicaria spec. (Knöterich)	7	w		K1														

Erhebungsbogen

B

Projekt	Biotopkartierung Hamburg	Interne Nr.	49294
		DK5 DK5-GK	7246 7248
Handlungsbedarf	Nein	DK5 - Name	Sasel-Nord
Bearbeitung	TUC	Biotop-Nr. alt	64 81
Räumliche Abbildung	Fläche	Kartierung	30.09.2003
Anzahl Abschnitte	1	Fläche / Länge [m²/m]	4177,1191
		Breite (lineare Abb.) [m]	

Pflanzenartenliste

Gruppe / Pflanzenart	MS	M	W	Vs	St	PA	Ph	Sz	VS	V	G	cf	§	Rote Liste				
														HH	ND	SH	D	
Phalaris arundinacea (Rohr-Glanzgras)	7	z		K1														
Populus tremula (Zitter-Pappel)	7	w		B2														
Potentilla anserina (Gänse-Fingerkraut)	7	w		K1														
Prunus padus (Echte Traubenkirsche)	7	w		S														
Quercus robur (Stiel-Eiche)	7	w		B2														
Ranunculus repens (Kriechender Hahnenfuß)	7	w		K1														
Ribes nigrum (Schwarze Johannisbeere)	7	w		S												V		
Rubus idaeus (Himbeere)	7	w		S														
Salix caprea (Sal-Weide)	7	w		S														
Salix x rubens (Fahl-Weide)	7	h		S														
Urtica dioica (Große Brennessel)	7	z		K1														
Anzahl Rote Liste Arten													1					
Anzahl Arten													26					

MS: Mengensystem; M: Mengenangabe, W: Bewertung der Art (FFH-Monitoring), Vs: Vegetationsschicht, St: Status, PA: Autor Phänologie; Ph: Phänologie, Sz: Soziabilität, VS: Vitalitätssystem; V: Vitalität, G: Geschlecht, cf: unsichere Bestimmung, §: Schutz nach BNatSchG, HH: Rote Liste Hamburg, Nds: Rote Liste Niedersachsen, SH: Rote Liste Schleswig-Holstein, D: Rote Liste Deutschland

Teilflächenbeschreibung

Teilflächentyp		Teilflächen-Nr.	2
Biotoptyp	Weidengebüsch der Auen und Ufer (2000)	Biotoptyp	HFS
- Zusatz		- gesetzl. Grundl.	
FFH-LRT	kein Lebensraumtyp nach FFH-Richtlinie	FFH-LRT	kein LRT
Beschreibung		Entw.potential LRT	
		Hauptfläche	
		Flächenanteil	30 %
		FFH-Unters.Fläche	Nein
		Saatgutfläche	Nein