

Erhebungsbogen

B

Projekt	Biotopkartierung Hamburg	Interne Nr.	49232
		DK5 DK5-GK	7246 7248
Handlungsbedarf	Nein	DK5 - Name	Sasel-Nord
Bearbeitung	SCÖ	Biotop-Nr. alt	59 75
Räumliche Abbildung	Fläche	Kartierung	26.09.2011
Anzahl Abschnitte	1	Fläche / Länge [m²/m]	6083,2255
		Breite (lineare Abb.) [m]	

Gesetzlicher Schutz § 30 (2) 1.2 Natürliche oder naturnahe stehende Gewässer **Schutz nur teilweise** **Nein**

Gesamtbewertung	7	Besonders wertvoll
– Alter	7	Biotop hohen Alters, 100 bis 200 Jahre
– Belastungsgrad	7	Flächenhaft geringe oder Vorbelastung mit schwachem Einfluß
– Ökolog. Funktion	7	Sehr hohe Bedeutung in einem Biotopkomplex, für den lokalen Biotopverbund oder als Puffer
– Seltenheit	6	Seltener Biotoptyp, ohne seltene oder bedrohte Pflges., ungesättigtes Artenspektrum, reliktsische RL-Arten

Bestandsbeschreibung

Von der Alster durch einen Damm abgetrennte Altarme, die im Westen bei Hochwasser noch durchflossen werden

Das Altwasser wird durch einen regelbaren Zufluß im Südwesten gespeist und hat im Norden einen ausgebauten Überlauf zur Alster. Im Süden teilt er sich in drei Arme, die eigentlichen Altarme. In diesem Bereich sind die Ufer mit Erlen bestanden und die Wasseroberfläche ist größtenteils mit Wasserlinse bedeckt. Im Wasser stehen größtenteils abgestorbene Erlen. Im Nordteil des Teiches gibt es eine kleine Insel aus meist abgestorbenen Erlen, einer nachwachsenden Strauchschicht und einer von Brennessel, Rohrglanzgras und Wasserschwaden bestimmten Krautschicht. Die übrigen Uferbereiche sind mit einem dichten Gehölzsaum aus Erle, Esche, Hainbuche und Eiche bewachsen. In der Uferzone wachsen Wasserschwaden, Wassersumpfkresse, Pfeilkraut und Rohrglanzgras. Im Norden kommt auch Rohrkolben vor.

Der Lebensraum entspricht nicht den Kriterien des FFH-LRT 3150.

Vorkommen an Biotoptypen

1	TF	Typ	HF	F.Anteil
2	BTYP	Biotoptyp	- gesetzl. Grundl.	
3	Zusatz	Zusatz zum Biotoptypen		
4	LRT	Lebensraumtyp		
1	1		Ja	100 %
2	SEF	Altwasser, klein, naturnah (2000)		
4	kein LRT	kein Lebensraumtyp nach FFH-Richtlinie		

Räumliche Lage

Lagebeschreibung	östlich der Mellingburger Schleuse, südlich des Mellingstedter Stieges		
Nachbarnutzung/en	Wald, Alster		
Rechtswert (X)	572666	Hochwert (Y)	5947339
Bezirk	Wandsbek	Naturraum	Alstertal (696.02)
Stadtteil (OT-Nr.)	Lemsahl-Mellingstedt (521)	Gemarkung	Lemsahl-Mellingstedt (533)
Digitaler Grünplan	<input checked="" type="checkbox"/> Hafengesamtgebiet	<input type="checkbox"/> Ramsargebiet	<input type="checkbox"/> EG-Vogelschutzgeb.
Ausgleichsflächen	<input type="checkbox"/> Biosphärenreservat	<input type="checkbox"/> Nationalpark	<input type="checkbox"/>
NSG / ND / LSG	LSG Duvenstedt, Bergstedt, Lemsahl-Mellingstedt, Volksdorf und Rahlstedt [HH-2009 / Anteil: 100%]		
FFH-GEBIET			
Wasserschutzgebiet			

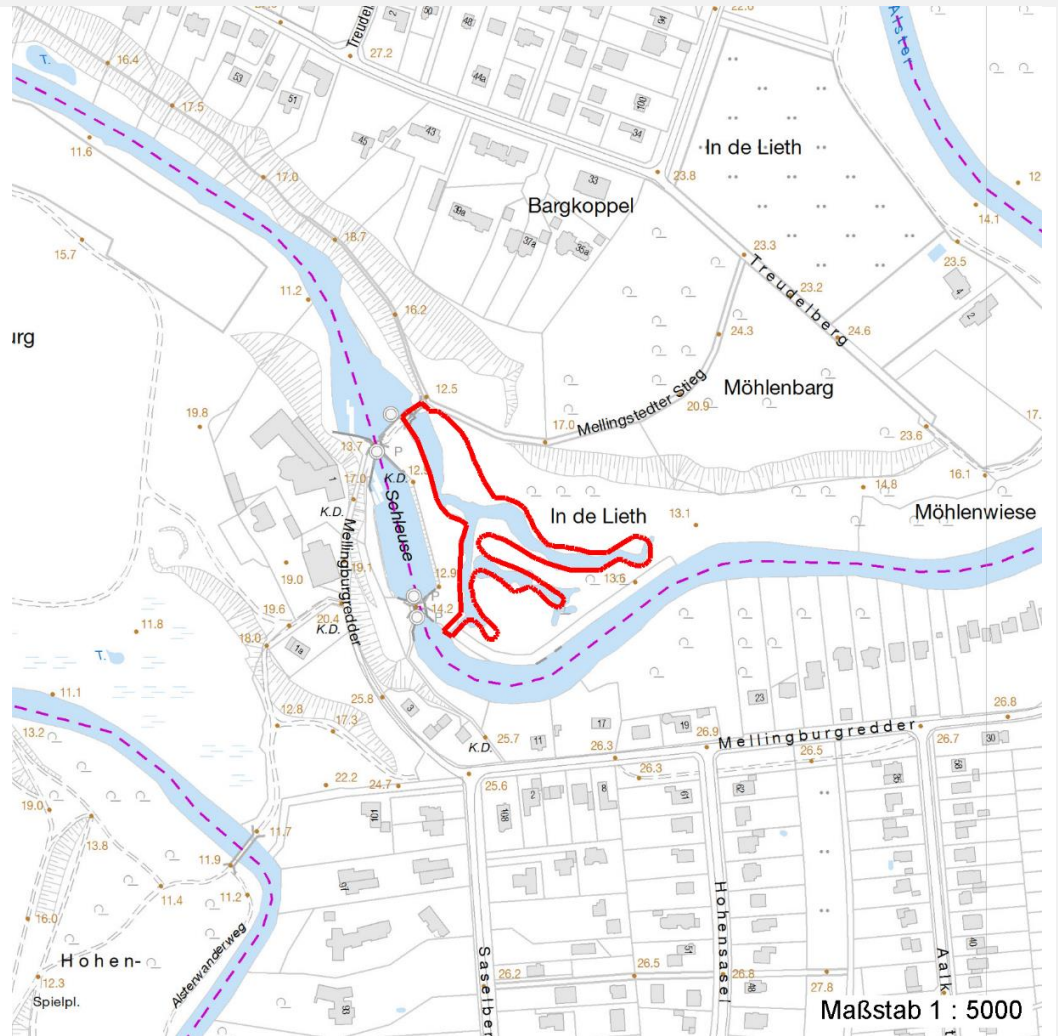
Erhebungsbogen

B

Projekt	Biotopkartierung Hamburg	Interne Nr.	49232	
		DK5 DK5-GK	7246	7248
		DK5 - Name	Sasel-Nord	
Handlungsbedarf	Nein	Biotop-Nr. alt	59	75
Bearbeitung	SCÖ	Kartierung	26.09.2011	
Räumliche Abbildung	Fläche	Fläche / Länge [m²/m]	6083,2255	
Anzahl Abschnitte	1	Breite (lineare Abb.) [m]		

Räumliche Lage

Karte



Weitere Erhebungsbögen

Interne Nr.	Interne Nr. Zuordnung	DK5	Biotop-Nr.	Kartierung	Zuordnung	DK5 (GK)	Biotop-Nr. (alt)
49232	49237	7246	59	26.09.2003	K	7248	75
49232	49234	7246	57	25.09.2003	/	7248	73

Zuordnung: N = nachfolgende Kartierung, K = weitere Kartierungen (zeitlich vorher oder nachher)

Foto

Interne Nr.	Index	Dateiname	Aufnahmerichtung
2977	0	7246_59_260911_1.JPG	
2978	0	7246_59_260911_2.JPG	

Weitere Angaben

Merkmal	Wert
---------	------

Auswertung

15.04.2020

Erhebungsbogen

B

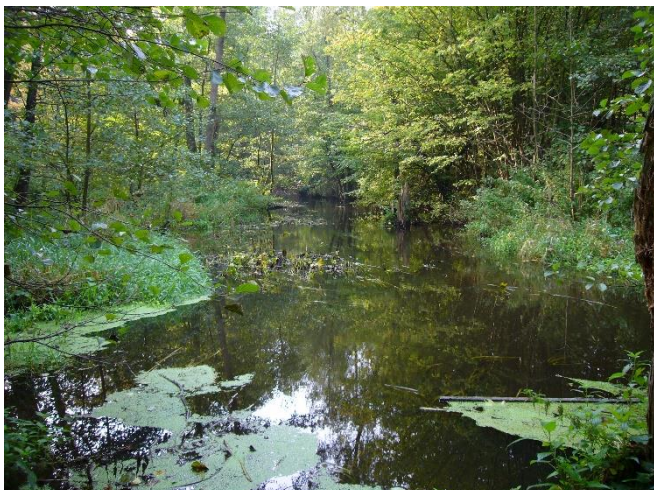
Projekt	Biotopkartierung Hamburg	Interne Nr.	49232
		DK5 DK5-GK	7246 7248
Handlungsbedarf	Nein	DK5 - Name	Sasel-Nord
Bearbeitung	SCÖ	Biotop-Nr. alt	59 75
Räumliche Abbildung	Fläche	Kartierung	26.09.2011
Anzahl Abschnitte	1	Fläche / Länge [m²/m]	6083,2255
		Breite (lineare Abb.) [m]	

Weitere Angaben

Merkmal	Wert
Wertgesichtspunkte	Bedeutung für den Biotopverbund Strukturvielfalt Verlandungsbereiche wertvoller Feuchtbiotop
Bedeutung für Tiergruppe	Amphibien Insekten Vögel
Ziele der Entwicklung	Erhaltung

Foto

Fotodatei	7246_59_260911_1.JPG	Fotodatei	7246_59_260911_2.JPG
Bildbeschreibung		Bildbeschreibung	
Aufnahmerichtung		Aufnahmerichtung	



Teilflächenbeschreibung

Teilflächentyp		Teilflächen-Nr.	1
Biotoptyp	Altwasser, klein, naturnah (2000)	Biotoptyp	SEF
- Zusatz		- gesetzl. Grundl.	
FFH-LRT	kein Lebensraumtyp nach FFH-Richtlinie	FFH-LRT	kein LRT
Beschreibung		Entw.potential LRT	
Standort: Alstertal		Hauptfläche	Ja
		Flächenanteil	100 %
		FFH-Unters.Fläche	Nein
		Saatgutfläche	Nein

Erhebungsbogen

B

Projekt	Biotopkartierung Hamburg	Interne Nr.	49232
		DK5 DK5-GK	7246 7248
Handlungsbedarf	Nein	DK5 - Name	Sasel-Nord
Bearbeitung	SCÖ	Biotop-Nr. alt	59 75
Räumliche Abbildung	Fläche	Kartierung	26.09.2011
Anzahl Abschnitte	1	Fläche / Länge [m²/m]	6083,2255
		Breite (lineare Abb.) [m]	

Weitere Angaben

Merkmal	Wert
Boden	
Feuchte	9 - sehr naß
Stickstoffgehalt	6 - mäßig stickstoffarm bis stickstoffreich
Gewässer	
Böschungshöhe	1.00 m
Gewässertiefe	1.50 m
Länge	200.00 m
Breite	35.00 m
Wasserführung	w - wechselnde Wasserstände
Strömung	k - keine Strömung
Trübung	w - schwache Trübung
Standort, Relief	
Relief	flaches Ufer
Böschungsneigung	flach - 1:2 bis 1:3
Belichtung	7 - halbsonnig
Veg. - Deckg./Ant.	
Gesamt	75 %
1. Baumschicht	20 %
Strauchschicht	10 %
1. Krautschicht	70 %
Veg. - Höhe	
Gesamt, durchschn.	12.00 m
1. Baumschicht	12.00 m
Strauchschicht	4.00 m
1. Krautschicht	1.30 m

Zeigerwerte der Pflanzenartenliste (Auswertung)

Standort	Belichtung	halbsonnig	7,2
Boden	Feuchte	sehr naß	9,2
	Stickstoff (N)	stickstoffreich	7,3
	Reaktion	neutral	6,9
Vegetation	Mahdverträglichkeit	schnittempfindlich bis mäßig schnittverträglich	3,8
Zeigerwerte	Futterwert	sehr geringwertiges Futter	2,4
	Wechselfeuchteanzeiger		3
	Giftpflanzen		2
	Überschw.anzeiger		8

Pflanzenartenliste

Gruppe / Pflanzenart	MS	M	W	Vs	St	PA	Ph	Sz	VS	V	G	cf	Rote Liste					
													§	HH	ND	SH	D	
Tracheobionta (Gefäßpflanzen)																		
Alnus glutinosa (Schwarz-Erle)	7	z		B1														
Alnus glutinosa (Schwarz-Erle)	7	z		S														
Berula erecta (Aufrechte Berle)	7	w		K1	-													
Calla palustris (Sumpf-Calla)	7	w		K1	-								b	V	3	3	V	
Callitriche spec. (Wasserstern)	7	w		-														

Erhebungsbogen

B

Projekt	Biotopkartierung Hamburg		Interne Nr.	49232
			DK5 DK5-GK	7246 7248
Handlungsbedarf	Nein		DK5 - Name	Sasel-Nord
Bearbeitung	SCÖ	Kopie	Nein	Biotop-Nr. alt 59 75
Räumliche Abbildung	Fläche		Kartierung	26.09.2011
Anzahl Abschnitte	1		Fläche / Länge [m²/m]	6083,2255
			Breite (lineare Abb.) [m]	

Pflanzenartenliste

Gruppe / Pflanzenart	MS	M	W	Vs	St	PA	Ph	Sz	VS	V	G	cf	§	Rote Liste				
														HH	ND	SH	D	
Calystegia sepium (Zaun-Winde)	7	w		K1	-													
Carex remota (Winkel-Segge)	7	w		K1	-													
Carex spec. (Segge)	7	w		K1	-													
Eupatorium cannabinum (Wasserdost)	7	w		K1	-													
Fraxinus excelsior (Gewöhnliche Esche)	7	w		S														
Glyceria fluitans (Flutender Schwaden)	7	w		K1														
Glyceria maxima (Wasser-Schwaden)	7	h		K1	-													
Humulus lupulus (Hopfen)	7	w		S														
Impatiens glandulifera (Drüsiges Springkraut)	7	z		K1														
Iris pseudacorus (Gelbe Schwertlilie)	7	w		K1	-								b					
Juncus effusus (Flatter-Binse)	7	w		K1														
Lemna minor (Kleine Wasserlinse)	7	h		-														
Lycopus europaeus (Gewöhnlicher Wolfstrapp)	7	w		K1	-													
Myosotis scorpioides (Sumpf-Vergissmeinnicht)	7	w		K1													V	
Phalaris arundinacea (Rohr-Glanzgras)	7	z		K1														
Rorippa amphibia (Wasser-Sumpfkresse)	7	z		K1														
Sagittaria sagittifolia (Gewöhnliches Pfeilkraut)	7	w		K1														
Salix caprea (Sal-Weide)	7	w		S														
Salix fragilis (Bruch-Weide)	7	w		S	-										D		D	
Solanum dulcamara (Bittersüßer Nachtschatten)	7	w		K1														
Sparganium emersum (Einfacher Igelkolben)	7	w		K1	-													
Spirodela polyrhiza (Vielwurzlige Teichlinse)	7	h		-	-													
Typha angustifolia (Schmalblättriger Rohrkolben)	7	w		K1														
Typha latifolia (Breitblättriger Rohrkolben)	7	w		K1														
Urtica dioica (Große Brennessel)	7	h		K1														
Anzahl Rote Liste Arten														2	1	3	1	
Anzahl Arten														29				

MS: Mengensystem; M: Mengenangabe, W: Bewertung der Art (FFH-Monitoring), Vs: Vegetationsschicht, St: Status, PA: Autor Phänologie; Ph: Phänologie, Sz: Soziabilität, VS: Vitalitätssystem; V: Vitalität, G: Geschlecht, cf: unsichere Bestimmung, §: Schutz nach BNatSchG, HH: Rote Liste Hamburg, Nds: Rote Liste Niedersachsen, SH: Rote Liste Schleswig-Holstein, D: Rote Liste Deutschland