

Erhebungsbogen

B

Projekt	Biotopkartierung Hamburg	Interne Nr.	49237
		DK5 DK5-GK	7246 7248
Handlungsbedarf	Nein	DK5 - Name	Sasel-Nord
Bearbeitung	TUC	Biotop-Nr. alt	59 75
Räumliche Abbildung	Fläche	Kartierung	26.09.2003
Anzahl Abschnitte	1	Fläche / Länge [m²/m]	5992,8384
		Breite (lineare Abb.) [m]	

Gesetzlicher Schutz	§ 30 (2) 1.2 Natürliche oder naturnahe stehende Gewässer	Schutz nur teilweise	Nein
----------------------------	---	-----------------------------	-------------

Gesamtbewertung	6 Wertvoll
– Alter	5 Biotop mittleren Alters, 20 bis 50 Jahre
– Belastungsgrad	6 Flächenhaft geringe oder örtlich stärkere oder Vorbelastung mit deutlichem Einfluß
– Ökolog. Funktion	7 Sehr hohe Bedeutung in einem Biotopkomplex, für den lokalen Biotopverbund oder als Puffer
– Seltenheit	5 Seltener Biotoptyp, floristisch stark verarmt, ohne seltener Pflges. od. verbr. artenreicher Biotoptyp

Bestandsbeschreibung

von der Alster gespeister Teich

Der Teich wird durch einen regelbaren Zufluß im Norden gespeist und hat im Süden einen ausgebauten Überlauf zur Alster. Im Süden teilt er sich in drei Arme. In diesem Bereich sind die Ufer mit Erlen bestanden und die Wasseroberfläche ist größtenteils mit Wasserlinse bedeckt. Im Wasser stehen größtenteils abgestorbene Erlen. Im Nordteil des Teiches gibt es eine kleine Insel aus meist abgestorbenen Erlen, einer nachwachsenden Strauchschicht und einer von Brennessel, Rohrglanzgras und Wasserschwaden bestimmten Krautschicht. Die übrigen Uferbereiche sind mit einem dichten Gehölzsaum aus Erle, Esche, Hainbuche und Eiche bewachsen. In der Uferzone wachsen Wassersumpfkresse, Pfeilkraut, Wasserstern und Rohrkolben.

Vorkommen an Biotoptypen

1	TF	Typ	HF	F.Anteil
2	BTYP	Biotoptyp		- gesetzl. Grundl.
3	Zusatz	Zusatz zum Biotoptypen		
4	LRT	Lebensraumtyp		
1	1		Ja	85 %
2	SEZ	Sonstiges, naturnahes, nährstoffreiches Kleingewässer (2000)		
4	kein LRT	kein Lebensraumtyp nach FFH-Richtlinie		
1	2			15 %
2	HUE	Erlen-Ufergehölzsaum (2000)		

Räumliche Lage

Lagebeschreibung	südlich des Mellingstedter Stieges, In de Lieth		
Nachbarnutzung/en	Wald		
Rechtswert (X)	572665	Hochwert (Y)	5947340
Bezirk	Wandsbek	Naturraum	Alstertal (696.02)
Stadtteil (OT-Nr.)	Lemsahl-Mellingstedt (521)	Gemarkung	Lemsahl-Mellingstedt (533)
Digitaler Grünplan	<input checked="" type="checkbox"/> Hafengesamtgebiet	<input type="checkbox"/> Ramsargebiet	<input type="checkbox"/> EG-Vogelschutzgeb.
Ausgleichsflächen	<input type="checkbox"/> Biosphärenreservat	<input type="checkbox"/> Nationalpark	<input type="checkbox"/>
NSG / ND / LSG	LSG Duvenstedt, Bergstedt, Lemsahl-Mellingstedt, Volksdorf und Rahlstedt [HH-2009 / Anteil: 100%]		
FFH-GEBIET			
Wasserschutzgebiet			

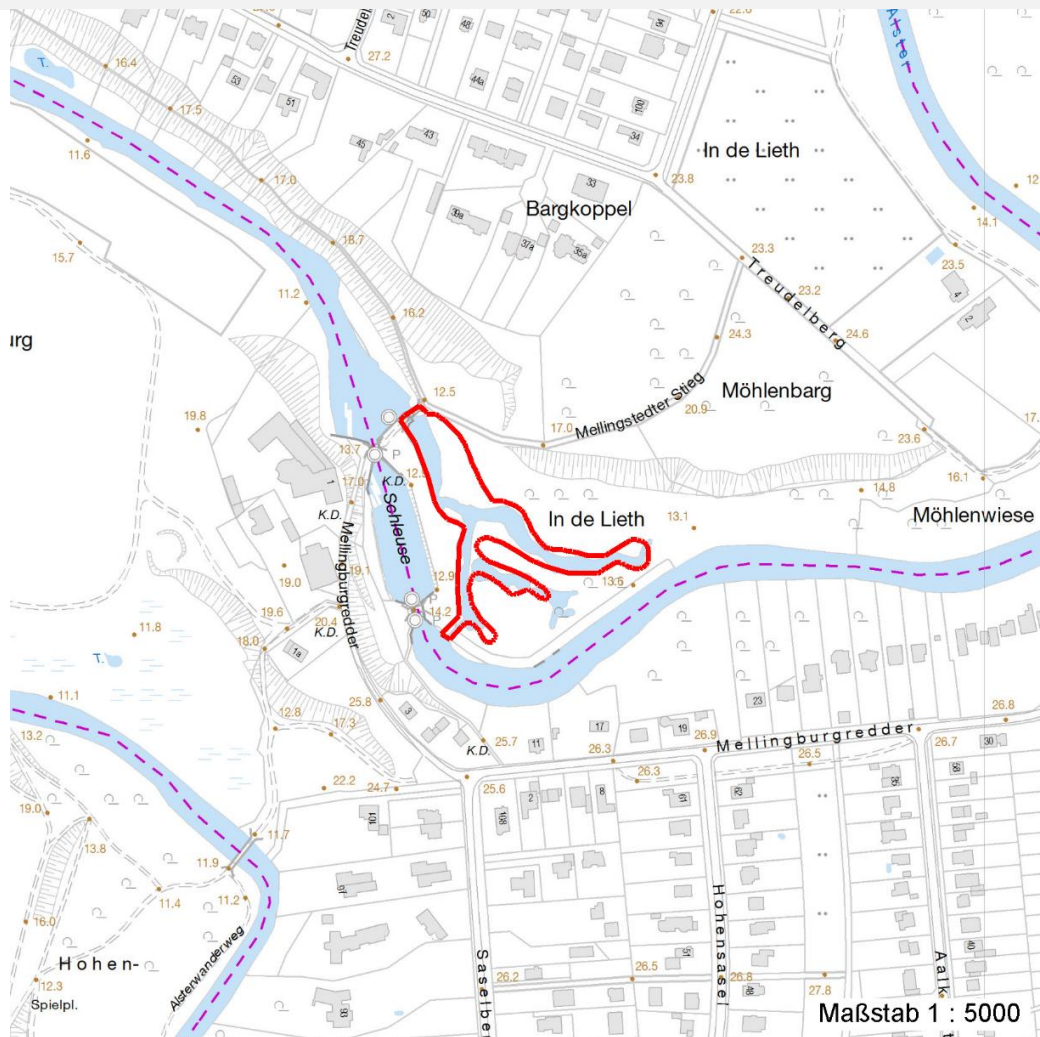
Erhebungsbogen

B

Projekt	Biotopkartierung Hamburg	Interne Nr.	49237
		DK5 DK5-GK	7246 7248
		DK5 - Name	Sasel-Nord
Handlungsbedarf	Nein	Biotop-Nr. alt	59 75
Bearbeitung	TUC	Kartierung	26.09.2003
Räumliche Abbildung	Fläche	Fläche / Länge [m²/m]	5992,8384
Anzahl Abschnitte	1	Breite (lineare Abb.) [m]	

Räumliche Lage

Karte



Weitere Erhebungsbögen

Interne Nr.	Interne Nr. Zuordnung	DK5	Biotop-Nr.	Kartierung	Zuordnung	DK5 (GK)	Biotop-Nr. (alt)
49237	49232	7246	59	26.09.2011	K	7248	75
49237	48918	7246	9	15.09.1995	/	7248	8
49237	49180	7246	10	15.09.1995	/	7248	9

Zuordnung: N = nachfolgende Kartierung, K = weitere Kartierungen (zeitlich vorher oder nachher)

Foto

Interne Nr.	Index	Dateiname	Aufnahmerichtung
6406	0	7246_59_260903_1.JPG	

Weitere Angaben

Merkmal	Wert
---------	------

Auswertung

15.04.2020

Erhebungsbogen

B

Projekt	Biotopkartierung Hamburg	Interne Nr.	49237
		DK5 DK5-GK	7246 7248
Handlungsbedarf	Nein	DK5 - Name	Sasel-Nord
Bearbeitung	TUC	Biotop-Nr. alt	59 75
Räumliche Abbildung	Fläche	Kartierung	26.09.2003
Anzahl Abschnitte	1	Fläche / Länge [m²/m]	5992,8384
		Breite (lineare Abb.) [m]	

Weitere Angaben

Merkmal	Wert
Wertgesichtspunkte	Bedeutung für den Biotopverbund Strukturvielfalt Verlandungsbereiche wertvoller Feuchtbiotop
Bedeutung für Tiergruppe	Insekten Vögel
Ziele der Entwicklung	Erhaltung

Foto

Fotodatei 7246_59_260903_1.JPG

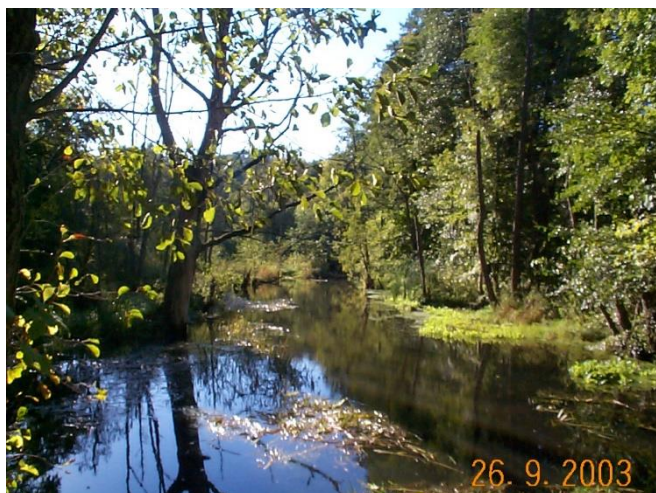
Bildbeschreibung

Aufnahmerichtung

Fotodatei

Bildbeschreibung

Aufnahmerichtung



Teilflächenbeschreibung

Teilflächentyp		Teilflächen-Nr.	1
Biotoptyp	Sonstiges, naturnahes, nährstoffreiches Kleingewässer (2000)	Biotoptyp	SEZ
- Zusatz		- gesetzl. Grundl.	
FFH-LRT	kein Lebensraumtyp nach FFH-Richtlinie	FFH-LRT	kein LRT
Beschreibung		Entw.potential LRT	
Standort: Alstertal		Hauptfläche	Ja
		Flächenanteil	85 %
		FFH-Unters.Fläche	Nein
		Saatgutfläche	Nein

Erhebungsbogen

B

Projekt	Biotopkartierung Hamburg	Interne Nr.	49237
		DK5 DK5-GK	7246 7248
Handlungsbedarf	Nein	DK5 - Name	Sasel-Nord
Bearbeitung	TUC	Biotop-Nr. alt	59 75
Räumliche Abbildung	Fläche	Kartierung	26.09.2003
Anzahl Abschnitte	1	Fläche / Länge [m²/m]	5992,8384
		Breite (lineare Abb.) [m]	

Weitere Angaben

Merkmal	Wert
Boden	
Feuchte	6 - mäßig feucht und wechselfeucht
Stickstoffgehalt	6 - mäßig stickstoffarm bis stickstoffreich
Gewässer	
Böschungshöhe	1.00 m
Gewässertiefe	1.50 m
Länge	200.00 m
Breite	35.00 m
Wasserführung	w - wechselnde Wasserstände
Strömung	k - keine Strömung
Trübung	w - schwache Trübung
Färbung	leicht grau
Standort, Relief	
Relief	Teich
Böschungsneigung	steil - 1:1 bis 1:2
Belichtung	7 - halbsonnig
Veg. - Deckg./Ant.	
Gesamt	50 %
1. Baumschicht	5 %
Strauchschicht	10 %
1. Krautschicht	50 %
Veg. - Höhe	
Gesamt, durchschn.	12.00 m

Zeigerwerte der Pflanzenartenliste (Auswertung)

Standort	Belichtung	halbsonnig	6,7
Boden	Feuchte	sehr naß	9,3
	Stickstoff (N)	stickstoffreich	6,8
Vegetation	Reaktion	neutral	6,6
	Mahdverträglichkeit	schnittempfindlich (nur Herbstschnitt vertragend)	3,4
Zeigerwerte	Futterwert	fast wertloses Futter	1,5
	Wechselfeuchteanzeiger		4
	Giftpflanzen		1
	Überschw.anzeiger		3

Pflanzenartenliste

Gruppe / Pflanzenart	MS	M	W	Vs	St	PA	Ph	Sz	VS	V	G	cf	§	Rote Liste			
														HH	ND	SH	D
Tracheobionta (Gefäßpflanzen)																	
Alnus glutinosa (Schwarz-Erle)	7	w		S													
Alnus glutinosa (Schwarz-Erle)	7	z		B1													
Callitriche spec. (Wasserstern)	7	w		K1													
Filipendula ulmaria (Mädesüß)	7	w		K1													
Fraxinus excelsior (Gewöhnliche Esche)	7	w		B1													
Fraxinus excelsior (Gewöhnliche Esche)	7	w		S													
Geum urbanum (Echte Nelkenwurz)	7	w		K1													

Erhebungsbogen

B

Projekt	Biotopkartierung Hamburg	Interne Nr.	49237
		DK5 DK5-GK	7246 7248
Handlungsbedarf	Nein	DK5 - Name	Sasel-Nord
Bearbeitung	TUC	Biotop-Nr. alt	59 75
Räumliche Abbildung	Fläche	Kartierung	26.09.2003
Anzahl Abschnitte	1	Fläche / Länge [m²/m]	5992,8384
		Breite (lineare Abb.) [m]	

Gruppe / Pflanzenart	MS	M	W	Vs	St	PA	Ph	Sz	VS	V	G	cf	§	Rote Liste				
														HH	ND	SH	D	
Glyceria fluitans (Flutender Schwaden)	7	w		K1														
Humulus lupulus (Hopfen)	7	w		S														
Juncus effusus (Flutter-Binse)	7	w		K1														
Lemna minor (Kleine Wasserlinse)	7	h		K1														
Myosotis scorpioides (Sumpf-Vergissmeinnicht)	7	w		K1														V
Phalaris arundinacea (Rohr-Glanzgras)	7	w		K1														
Ranunculus repens (Kriechender Hahnenfuß)	7	w		K1														
Rorippa amphibia (Wasser-Sumpfkresse)	7	z		K1														
Sagittaria sagittifolia (Gewöhnliches Pfeilkraut)	7	w		K1														
Salix caprea (Sal-Weide)	7	w		S														
Sambucus nigra (Schwarzer Holunder)	7	w		S														
Solanum dulcamara (Bittersüßer Nachtschatten)	7	w		K1														
Typha angustifolia (Schmalblättriger Rohrkolben)	7	w		K1														
Typha latifolia (Breitblättriger Rohrkolben)	7	w		K1														
Urtica dioica (Große Brennessel)	7	z		K1														
Anzahl Rote Liste Arten													1					
Anzahl Arten													20					

MS: Mengensystem; M: Mengenangabe, W: Bewertung der Art (FFH-Monitoring), Vs: Vegetationsschicht, St: Status, PA: Autor Phänologie; Ph: Phänologie, Sz: Soziabilität, VS: Vitalitätssystem; V: Vitalität, G: Geschlecht, cf: unsichere Bestimmung, §: Schutz nach BNatSchG, HH: Rote Liste Hamburg, Nds: Rote Liste Niedersachsen, SH: Rote Liste Schleswig-Holstein, D: Rote Liste Deutschland

Teilflächenbeschreibung			
Teilflächentyp		Teilflächen-Nr.	2
Biotoptyp	Erlen-Ufergehölzsaum (2000)	Biotoptyp	HUE
- Zusatz		- gesetzl. Grundl.	
FFH-LRT		FFH-LRT	
Beschreibung		Entw.potential LRT	
		Hauptfläche	
		Flächenanteil	15 %
		FFH-Unters.Fläche	Nein
		Saatgutfläche	Nein