

Erhebungsbogen

B

Projekt	Biotopkartierung Hamburg		Interne Nr.	49356
			DK5 DK5-GK	7246 7248
			DK5 - Name	Sasel-Nord
Handlungsbedarf	Nein		Biotop-Nr. alt	53 66
Bearbeitung	TUC	Kopie	Nein	Kartierung
				22.09.2003
Räumliche Abbildung	Fläche			Fläche / Länge [m²/m]
				2798,6935
Anzahl Abschnitte	1			Breite (lineare Abb.) [m]

Gesetzlicher Schutz	<input type="checkbox"/> kein gesetzl. Schutz	<input type="checkbox"/> kein gesetzlich geschütztes Biotop	<input type="checkbox"/> Schutz nur teilweise	<input checked="" type="checkbox"/> Nein
----------------------------	---	---	---	--

Gesamtbewertung	5	Noch wertvoll, gut entwicklungsfähig
– Alter	5	Biotop mittleren Alters, 20 bis 50 Jahre
– Belastungsgrad	6	Flächenhaft geringe oder örtlich stärkere oder Vorbelastung mit deutlichem Einfluß
– Ökolog. Funktion	5	Bedeutung in einem Biotopkomplex, für den lokalen Biotopverbund oder als Puffer
– Seltenheit	4	Verbr. Biotoptyp ohne biotoptypische Artenvielfalt, Ubiquisten

Bestandsbeschreibung

Halbruderale Gras- und Staudenflur mit Gehölzbestand

Die Fläche wird im Norden und Osten durch Knicks begrenzt. Im Süden und Westen schließt sich Wohnbebauung an. Vom Rand aus wächst die Fläche mit Gehölzen zu. Innerhalb der Fläche wachsen im Westen einzelne Birken. Im Nordosten gibt es einen größeren Gehölzbestand aus Eiche, Ahorn und Traubenkirsche. Im Randbereich kommen neben den genannten Arten auch Salweide, Hainbuche und Weißdorn vor. Die Krautschicht wird von Gräsern wie Knautgras, Woliges Honiggras, Quecke und Wiesenrispengras geprägt. Nordwestlich der Gehölzgruppe hat sich ein kleiner Bestand von Landreitgras entwickelt. Im Nordosten wird die Krautschicht von Brombeere, Brennessel und Gundermann bestimmt. Die Fläche wird von einem Trampelpfad durchquert, der als Abkürzung zum Wohngebiet entstanden ist.

Vorkommen an Biotoptypen

1	TF	Typ	HF	F.Anteil
2	BTYP	Biotoptyp	- gesetzl. Grundl.	
3	Zusatz	Zusatz zum Biotoptypen		
4	LRT	Lebensraumtyp		
1	1		Ja	65 %
2	AKM	Halbruderale Gras- und Staudenflur mittlerer Standorte (2000)		
1	2			35 %
2	HRS	Sonstiges Sukzessionsgebüsch (2000)		

Räumliche Lage

Lagebeschreibung	südlich Kramer-Kray-Weg			
Nachbarnutzung/en	Wohnbebauung, Halbruderale Gras- und Staudenflur, Wald			
Rechtswert (X)	572020	Hochwert (Y)	5947196	
Bezirk	Wandsbek	Naturraum	Alstertal (696.02)	
Stadtteil (OT-Nr.)	Poppenbüttel (519)	Gemarkung	Poppenbüttel (532)	
Digitaler Grünplan	<input checked="" type="checkbox"/> Hafengesamtgebiet	<input type="checkbox"/> Ramsargebiet	<input type="checkbox"/> EG-Vogelschutzgeb.	<input type="checkbox"/>
Ausgleichsflächen	<input type="checkbox"/> Biosphärenreservat	<input type="checkbox"/> Nationalpark	<input type="checkbox"/>	
NSG / ND / LSG	LSG Hummelsbütteler Feldmark/Alstertal [HH-2047 / Anteil: 100%]			
FFH-GEBIET				
Wasserschutzgebiet				

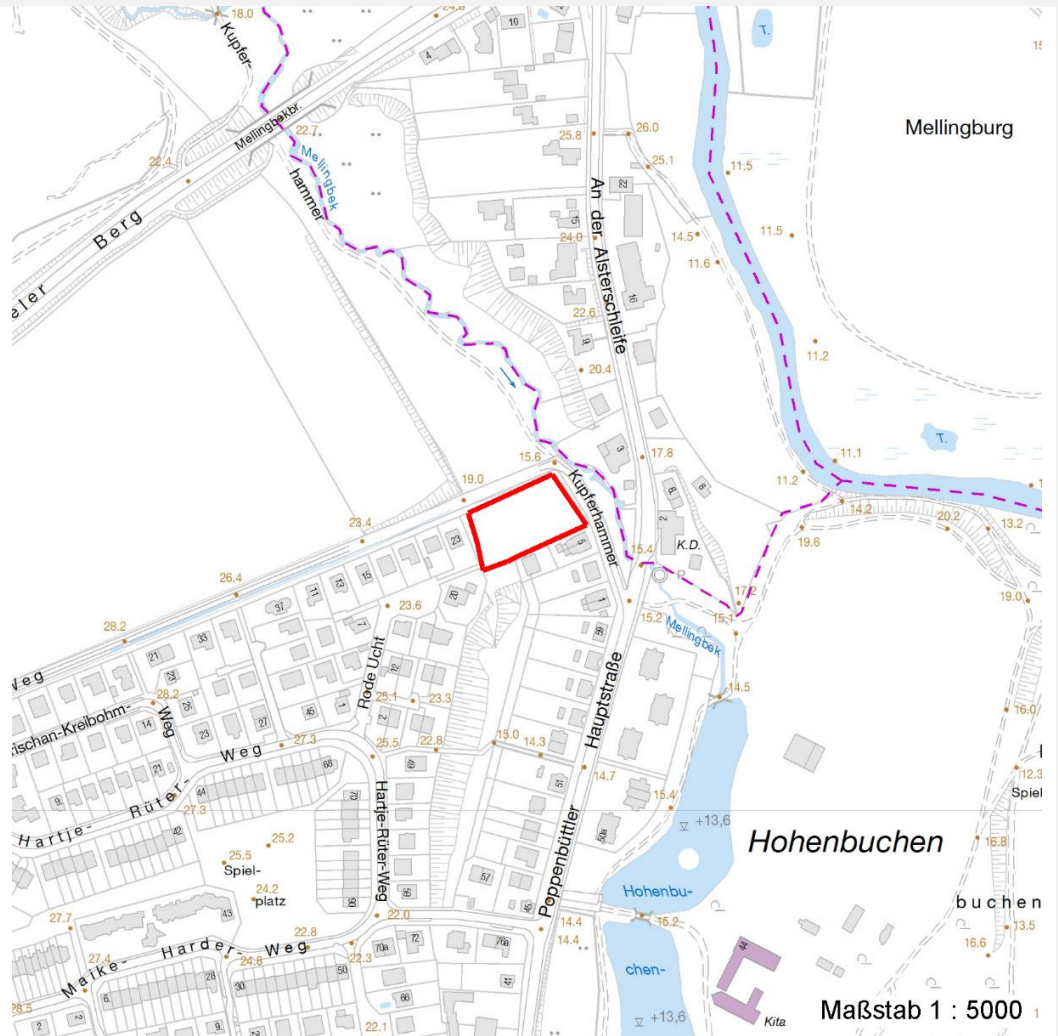
Erhebungsbogen

B

Projekt	Biotopkartierung Hamburg		Interne Nr.	49356	
			DK5 DK5-GK	7246	7248
Handlungsbedarf	Nein		DK5 - Name	Sasel-Nord	
Bearbeitung	TUC	Kopie	Nein	Biotop-Nr. alt	53 66
Räumliche Abbildung	Fläche		Kartierung	22.09.2003	
Anzahl Abschnitte	1		Fläche / Länge [m²/m]	2798,6935	
			Breite (lineare Abb.) [m]		

Räumliche Lage

Karte



Weitere Erhebungsbögen

Interne Nr.	Interne Nr. Zuordnung	DK5	Biotop-Nr.	Kartierung	Zuordnung	DK5 (GK)	Biotop-Nr. (alt)
49356	44546	7046	133	22.08.2011	N	7248	131
49356	49344	7246	164	01.01.1991	<	7248	10042

Zuordnung: N = nachfolgende Kartierung, K = weitere Kartierungen (zeitlich vorher oder nachher)

Foto

Interne Nr.	Index	Dateiname	Aufnahmerichtung
6144	0	7246_53_220903_1.JPG	

Weitere Angaben

Merkmal	Wert
Auswertung	
Gefährdung / Einflüsse	Sukzession

Erhebungsbogen

B

Projekt	Biotopkartierung Hamburg	Interne Nr.	49356
		DK5 DK5-GK	7246 7248
Handlungsbedarf	Nein	DK5 - Name	Sasel-Nord
Bearbeitung	TUC	Biotop-Nr. alt	53 66
Räumliche Abbildung	Fläche	Kartierung	22.09.2003
Anzahl Abschnitte	1	Fläche / Länge [m²/m]	2798,6935
		Breite (lineare Abb.) [m]	

Weitere Angaben

Merkmal	Wert
Wertgesichtspunkte	Trampelpfad Bedeutung für den Biotopverbund Strukturvielfalt durch Sukzession entstanden
Bedeutung für Tiergruppe	Insekten Vögel
Ziele der Entwicklung	Sukzession

Foto

Fotodatei	7246_53_220903_1.JPG	Fotodatei
Bildbeschreibung		Bildbeschreibung
Aufnahmerichtung		Aufnahmerichtung



Teilflächenbeschreibung

Teilflächentyp		Teilflächen-Nr.	1
Biotoptyp	Halbruderale Gras- und Staudenflur mittlerer Standorte (2000)	Biotoptyp	AKM
- Zusatz		- gesetzl. Grundl.	
FFH-LRT		FFH-LRT	
Beschreibung	Standort: natürliches Substrat	Entw.potential LRT	
		Hauptfläche	Ja
		Flächenanteil	65 %
		FFH-Unters.Fläche	Nein
		Saatgutfläche	Nein

Erhebungsbogen

B

Projekt	Biotopkartierung Hamburg	Interne Nr.	49356
		DK5 DK5-GK	7246 7248
Handlungsbedarf	Nein	DK5 - Name	Sasel-Nord
Bearbeitung	TUC	Biotop-Nr. alt	53 66
Räumliche Abbildung	Fläche	Kartierung	22.09.2003
Anzahl Abschnitte	1	Fläche / Länge [m²/m]	2798,6935
		Breite (lineare Abb.) [m]	

Weitere Angaben

Merkmal	Wert
Boden	
Feuchte	5 - frisch und mäßig frisch
Stickstoffgehalt	6 - mäßig stickstoffarm bis stickstoffreich
Standort, Relief	
Relief	flacher Hang, eben
Belichtung	6 - halbsonnig bis halbschattig
Veg. - Deckg./Ant.	
Gesamt	100 %
1. Baumschicht	5 %
Strauchschicht	30 %
1. Krautschicht	80 %
Veg. - Höhe	
Gesamt, durchschn.	10.00 m

Zeigerwerte der Pflanzenartenliste (Auswertung)

Standort	Belichtung	halbsonnig	6,7
Boden	Feuchte	mäßig feucht und wechselfeucht	5,7
	Stickstoff (N)	mäßig stickstoffarm bis stickstoffreich	6,1
	Reaktion	neutral	6,8
Vegetation	Mahdverträglichkeit	mäßig bis gut schnittverträglich (erster Schnitt nicht vor Mitte Juni)	6,4
Zeigerwerte	Futterwert	ausreichende Futterqualität	4,8
	Wechselfeuchteanzeiger		3
	Giftpflanzen		0
	Überschw.anzeiger		2

Pflanzenartenliste

Gruppe / Pflanzenart	MS	M	W	Vs	St	PA	Ph	Sz	VS	V	G	cf	Rote Liste					
													§	HH	ND	SH	D	
Tracheobionta (Gefäßpflanzen)																		
Acer platanoides (Spitz-Ahorn)	7	w		K1														
Acer platanoides (Spitz-Ahorn)	7	w		S														
Acer pseudoplatanus (Berg-Ahorn)	7	w		K1														
Acer pseudoplatanus (Berg-Ahorn)	7	w		S														
Aegopodium podagraria (Giersch)	7	w		K1														
Aesculus hippocastanum (Gewöhnliche Rosskastanie)	7	w		S														
Betula pendula (Hänge-Birke)	7	w		B1														
Betula pendula (Hänge-Birke)	7	w		S														
Calamagrostis epigejos (Land-Reitgras)	7	w		K1														
Carpinus betulus (Hainbuche)	7	w		S														
Cerastium holosteoides (Gewöhnliches Hornkraut)	7	w		K1														
Cotoneaster spec. (Zwergmispel)	7	w		S														
Crataegus monogyna (Eingrifflicher Weißdorn)	7	w		S														
Dactylis glomerata (Wiesen-Knäuelgras)	7	z		K1														
Elymus repens (Gewöhnliche Quecke)	7	z		K1														
Epilobium spec. (Weidenröschen)	7	w		K1														

Erhebungsbogen

B

Projekt	Biotopkartierung Hamburg	Interne Nr.	49356
		DK5 DK5-GK	7246 7248
Handlungsbedarf	Nein	DK5 - Name	Sasel-Nord
Bearbeitung	TUC	Biotop-Nr. alt	53 66
Räumliche Abbildung	Fläche	Kartierung	22.09.2003
Anzahl Abschnitte	1	Fläche / Länge [m²/m]	2798,6935
		Breite (lineare Abb.) [m]	

Pflanzenartenliste

Gruppe / Pflanzenart	MS	M	W	Vs	St	PA	Ph	Sz	VS	V	G	cf	Rote Liste					
													§	HH	ND	SH	D	
Festuca pratensis (Wiesen-Schwingel)	7	z		K1														
Festuca rubra (Rot-Schwingel)	7	w		K1														
Forsythia x intermedia (Hybrid-Forsythie)	7	w		S														
Galeobdolon argentatum (Garten Goldnessel)	7	w		K1														
Galeopsis spec. (Hohlzahn)	7	w		K1														
Geum urbanum (Echte Nelkenwurz)	7	w		K1														
Glechoma hederacea (Gundermann)	7	w		K1														
Holcus lanatus (Wolliges Honiggras)	7	h		K1														
Humulus lupulus (Hopfen)	7	w		S														
Impatiens parviflora (Kleinblütiges Springkraut)	7	w		K1														
Poa pratensis (Wiesen-Rispengras)	7	z		K1														
Potentilla anserina (Gänse-Fingerkraut)	7	w		K1														
Prunus padus (Echte Traubenkirsche)	7	w		S														
Quercus robur (Stiel-Eiche)	7	z		S														
Rosa rugosa (Kartoffel-Rose)	7	w		S														
Rosa spec. (Rose)	7	w		S														
Rubus fruticosus agg. (Artengruppe Echte Brombeere)	7	z		K1														
Salix caprea (Sal-Weide)	7	w		S														
Syringa vulgaris (Gewöhnlicher Flieder)	7	w		S														
Taraxacum sect. Ruderalia (Artengruppe Gemeiner Löwenzahn)	7	w		K1													D	
Trifolium repens (Weiß-Klee)	7	w		K1														
Urtica dioica (Große Brennnessel)	7	z		K1														
Anzahl Rote Liste Arten																		
Anzahl Arten													35					

MS: Mengensystem; M: Mengenangabe, W: Bewertung der Art (FFH-Monitoring), Vs: Vegetationsschicht, St: Status, PA: Autor Phänologie; Ph: Phänologie, Sz: Soziabilität, VS: Vitalitätssystem; V: Vitalität, G: Geschlecht, cf: unsichere Bestimmung, §: Schutz nach BNatSchG, HH: Rote Liste Hamburg, Nds: Rote Liste Niedersachsen, SH: Rote Liste Schleswig-Holstein, D: Rote Liste Deutschland

Teilflächenbeschreibung

Teilflächentyp		Teilflächen-Nr.	2
Biotoptyp	Sonstiges Sukzessionsgebüsch (2000)	Biotoptyp	HRS
- Zusatz		- gesetzl. Grundl.	
FFH-LRT		FFH-LRT	
Beschreibung		Entw.potential LRT	
		Hauptfläche	
		Flächenanteil	35 %
		FFH-Unters.Fläche	Nein
		Saatgutfläche	Nein