

Erhebungsbogen

B

Projekt	Biotopkartierung Hamburg	Interne Nr.	49355
		DK5 DK5-GK	7246 7248
Handlungsbedarf	Nein	DK5 - Name	Sasel-Nord
Bearbeitung	SCÖ	Biotop-Nr. alt	52 63
Räumliche Abbildung	Fläche	Kartierung	24.08.2011
Anzahl Abschnitte	1	Fläche / Länge [m²/m]	2366,0854
		Breite (lineare Abb.) [m]	

Gesetzlicher Schutz	§ 30 (2) 4.3 Auwälder	Schutz nur teilweise	Nein
----------------------------	-----------------------	-----------------------------	-------------

Gesamtbewertung	8	Hochgradig wertvoll
– Alter	6	Biotop mittleren Alters, 50 bis 100 Jahre
– Belastungsgrad	7	Flächenhaft geringe oder Vorbelastung mit schwachem Einfluß
– Ökolog. Funktion	7	Sehr hohe Bedeutung in einem Biotopkomplex, für den lokalen Biotopverbund oder als Puffer
– Seltenheit	6	Seltener Biotoptyp, ohne seltene oder bedrohte Pflges., ungesättigtes Artenspektrum, reliktsche RL-Arten

Bestandsbeschreibung

Jüngerer kleiner Weidenauwald

Die Baumschicht besteht aus lockerstehenden Fahl-Weiden, die aus umgestürzte Bäume wieder empor gewachsen sind. Einzelne, in die Fläche gestürzte Hainbuchen treiben wieder aus. Die Strauchschicht ist ebenfalls locker entwickelt und besteht überwiegend aus Weide. Dazu kommen Holunder und Hainbuche. Die Krautschicht ist sehr dicht ausgebildet und wird von Brennnessel und Springkraut dominiert. Stellenweise kommt Staudenknöterich vor. Der Boden ist überwiegend sumpfig und in Bereichen mit längerer Überstauung vegetationsfrei. Am Westrand sind zahlreiche Eschenkeimlinge vorhanden. Zentral wächst Milzkraut, im Süden hingegen Echtes Springkraut.

Vorkommen an Biotoptypen

1	TF	Typ	HF	F.Anteil
2	BTYP	Biotoptyp	- gesetzl. Grundl.	
3	Zusatz	Zusatz zum Biotoptypen		
4	LRT	Lebensraumtyp		
1	1		Ja	100 %
2	WWA	Typischer Weiden-Auwald (2000)		
4	91E0-1*	Bach-Erlen-Eschenwälder und Erlen-Eschen-Quellwälder		

Räumliche Lage

Lagebeschreibung	östlich An der Alsterschleife, westlich der Alster		
Nachbarnutzung/en	Wald, Alster		
Rechtswert (X)	572129	Hochwert (Y)	5947496
Bezirk	Wandsbek	Naturraum	Obere Alsterniederung (702.01)
Stadtteil (OT-Nr.)	Lemsahl-Mellingstedt (521)	Gemarkung	Lemsahl-Mellingstedt (533)
Digitaler Grünplan	<input type="checkbox"/> Hafengesamtgebiet	<input type="checkbox"/> Ramsargebiet	<input type="checkbox"/> EG-Vogelschutzgeb.
Ausgleichsflächen	<input type="checkbox"/> Biosphärenreservat	<input type="checkbox"/> Nationalpark	
NSG / ND / LSG	LSG Duvenstedt, Bergstedt, Lemsahl-Mellingstedt, Volksdorf und Rahlstedt [HH-2009 / Anteil: 100%]		
FFH-GEBIET			
Wasserschutzgebiet			

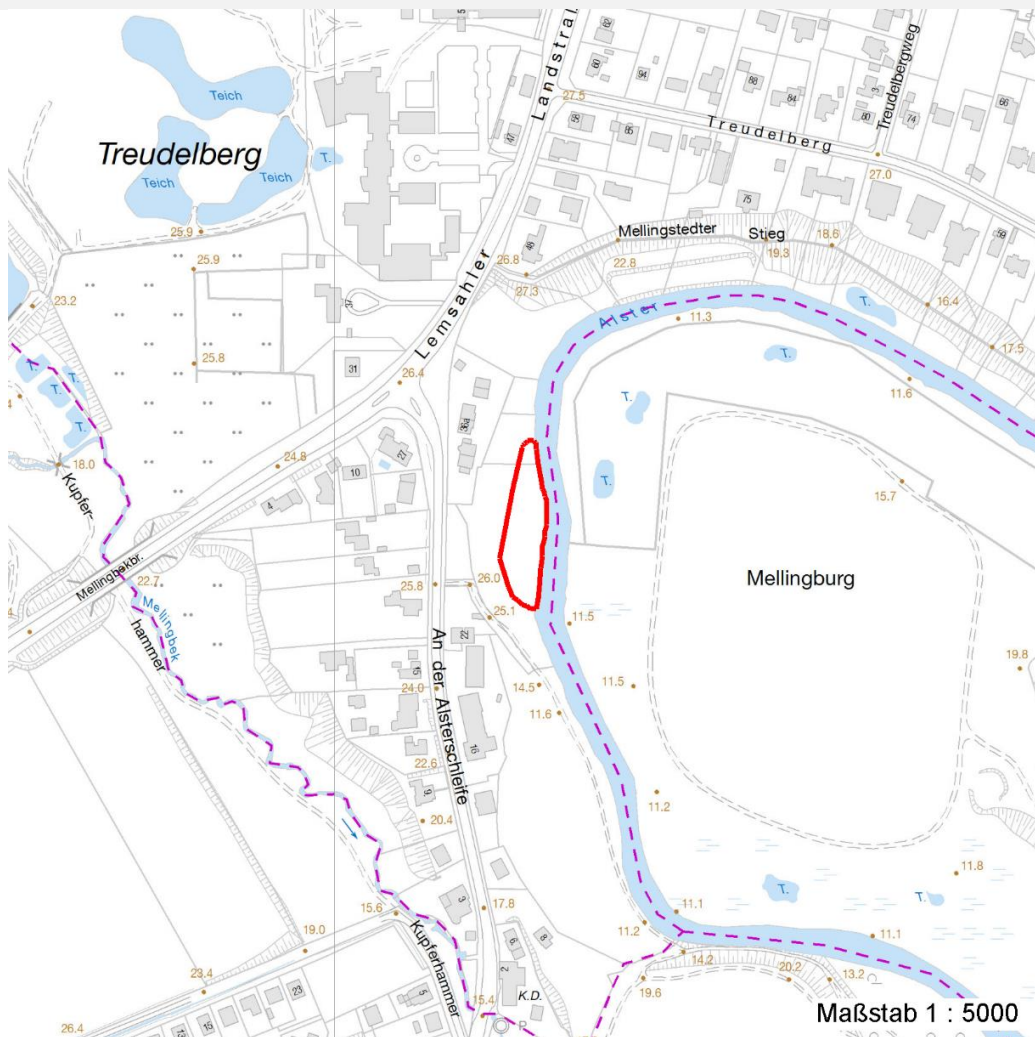
Erhebungsbogen

B

Projekt	Biotopkartierung Hamburg	Interne Nr.	49355
		DK5 DK5-GK	7246 7248
		DK5 - Name	Sasel-Nord
Handlungsbedarf	Nein	Biotop-Nr. alt	52 63
Bearbeitung	SCÖ	Kartierung	24.08.2011
Räumliche Abbildung	Fläche	Fläche / Länge [m²/m]	2366,0854
Anzahl Abschnitte	1	Breite (lineare Abb.) [m]	

Räumliche Lage

Karte



Weitere Erhebungsbögen

Interne Nr.	Interne Nr. Zuordnung	DK5	Biotop-Nr.	Kartierung	Zuordnung	DK5 (GK)	Biotop-Nr. (alt)
49355	49354	7246	52	19.09.2003	K	7248	63

Zuordnung: N = nachfolgende Kartierung, K = weitere Kartierungen (zeitlich vorher oder nachher)

Foto

Interne Nr.	Index	Dateiname	Aufnahmerichtung
2278	0	7246_52_240811_1.JPG	

Weitere Angaben

Merkmal	Wert
Auswertung	
Gefährdung / Einflüsse	Sukzession
Wertgesichtspunkte	Landschaftstypischer Biotop

Erhebungsbogen

B

Projekt	Biotopkartierung Hamburg	Interne Nr.	49355
		DK5 DK5-GK	7246 7248
Handlungsbedarf	Nein	DK5 - Name	Sasel-Nord
Bearbeitung	SCÖ	Biotop-Nr. alt	52 63
Räumliche Abbildung	Fläche	Kartierung	24.08.2011
Anzahl Abschnitte	1	Fläche / Länge [m²/m]	2366,0854
		Breite (lineare Abb.) [m]	

Weitere Angaben

Merkmal	Wert
Ziele der Entwicklung	Bedeutung für den Biotopverbund Teil eines größeren Biotopkomplexes Erhaltung Sukzession, keine Nutzung/Pflege

Foto

Fotodatei 7246_52_240811_1.JPG

Bildbeschreibung
Aufnahmerichtung

Fotodatei
Bildbeschreibung
Aufnahmerichtung



Teilflächenbeschreibung

Teilflächentyp		Teilflächen-Nr.	1
Biotoptyp	Typischer Weiden-Auwald (2000)	Biotoptyp	WWA
- Zusatz		- gesetzl. Grundl.	
FFH-LRT	Bach-Erlen-Eschenwälder und Erlen-Eschen-Quellwälder	FFH-LRT	91E0-1*
Beschreibung		Entw.potential LRT	
Standort: Alsteraue		Hauptfläche	Ja
		Flächenanteil	100 %
		FFH-Unters.Fläche	Nein
		Saatgutfläche	Nein

Erhebungsbogen

B

Projekt	Biotopkartierung Hamburg		Interne Nr.	49355	
			DK5 DK5-GK	7246	7248
Handlungsbedarf	Nein		DK5 - Name	Sasel-Nord	
Bearbeitung	SCÖ	Kopie	Nein	Biotop-Nr. alt	52 63
Räumliche Abbildung	Fläche			Kartierung	24.08.2011
Anzahl Abschnitte	1			Fläche / Länge [m²/m]	2366,0854
				Breite (lineare Abb.) [m]	

Weitere Angaben

Merkmal	Wert
Boden	
Feuchte	8 - naß
Stickstoffgehalt	7 - stickstoffreich
Standort, Relief	
Relief	eben
Belichtung	5 - halbschattig
Veg. - Deckg./Ant.	
Gesamt	95 %
1. Baumschicht	40 %
Strauchschicht	40 %
1. Krautschicht	90 %
Veg. - Höhe	
Gesamt, durchschn.	15.00 m

FFH-Bewertungen (HH)

Lebensraumtyp / Parameter	Wertstufe A	Wertstufe B	Wertstufe C	Wert / Begründung	Z
91E0-1 (HH) Bach-Erlen-Eschenwälder und Erlen-Eschen-Quellwälder					B
Habitatstrukturen					B
Beeinträchtigungen					B
Arteninventar					A

Zeigerwerte der Pflanzenartenliste (Auswertung)

Standort	Belichtung	halbschattig	5,3
Boden	Feuchte	feucht	6,6
	Stickstoff (N)	sehr stickstoffreich	8
	Reaktion	neutral	6,8
Vegetation	Mahdverträglichkeit	schnittempfindlich bis mäßig schnittverträglich	4,1
Zeigerwerte	Futterwert	fast wertloses Futter	1,2
	Wechselfeuchteanzeiger		1
	Giftpflanzen		0
	Überschw.anzeiger		6

Pflanzenartenliste

Gruppe / Pflanzenart	MS	M	W	Vs	St	PA	Ph	Sz	VS	V	G	cf	§	Rote Liste			
														HH	ND	SH	D
Tracheobionta (Gefäßpflanzen)																	
Aegopodium podagraria (Giersch)	7	w	B	K1	-												
Agrostis stolonifera (Ausläufer-Straußgras)	7	w	T	K1	-												
Alnus glutinosa (Schwarz-Erle)	7	w	T	B1													
Athyrium filix-femina (Gewöhnlicher Frauenfarn)	7	w		K1	-												
Carpinus betulus (Hainbuche)	7	w		S													
Chrysosplenium oppositifolium (Gegenblättriges Milzkraut)	7	w		K1	-								2				

Erhebungsbogen

B

Projekt	Biotopkartierung Hamburg	Interne Nr.	49355
		DK5 DK5-GK	7246 7248
Handlungsbedarf	Nein	DK5 - Name	Sasel-Nord
Bearbeitung	SCÖ	Biotop-Nr. alt	52 63
Räumliche Abbildung	Fläche	Kartierung	24.08.2011
Anzahl Abschnitte	1	Fläche / Länge [m²/m]	2366,0854
		Breite (lineare Abb.) [m]	

Gruppe / Pflanzenart	MS	M	W	Vs	St	PA	Ph	Sz	VS	V	G	cf	Rote Liste						
													§	HH	ND	SH	D		
Fallopia japonica (Japanischer Staudenknöterich)	7	w		K1															
Filipendula ulmaria (Mädesüß)	7	w		K1	-														
Fraxinus excelsior (Gewöhnliche Esche)	7	w	T	K1	-														
Galeobdolon argentatum (Garten Goldnessel)	7	w		K1	-														
Glechoma hederacea (Gundermann)	7	z	B	K1															
Impatiens noli-tangere (Echtes Springkraut)	7	w		K1	-												V		
Impatiens parviflora (Kleinblütiges Springkraut)	7	w	B	K1															
Lycopus europaeus (Gewöhnlicher Wolfstrapp)	7	w	T	K1	-														
Salix caprea (Sal-Weide)	7	w		S	-														
Salix viminalis (Korb-Weide)	7	w	T	S	-														
Salix x rubens (Fahl-Weide)	7	h	T	B1															
Salix x rubens (Fahl-Weide)	7	z	T	S	-														
Sambucus nigra (Schwarzer Holunder)	7	w	B	S															
Stellaria nemorum (Wald-Sternmiere)	7	z		K1															
Urtica dioica (Große Brennessel)	7	d	B	K1															
Anzahl Rote Liste Arten													2						
Anzahl Arten													20						

MS: Mengensystem; M: Mengenangabe, W: Bewertung der Art (FFH-Monitoring), Vs: Vegetationsschicht, St: Status, PA: Autor Phänologie; Ph: Phänologie, Sz: Soziabilität, VS: Vitalitätssystem; V: Vitalität, G: Geschlecht, cf: unsichere Bestimmung, §: Schutz nach BNatSchG, HH: Rote Liste Hamburg, Nds: Rote Liste Niedersachsen, SH: Rote Liste Schleswig-Holstein, D: Rote Liste Deutschland