

Erhebungsbogen

B

Projekt	Biotopkartierung Hamburg	Interne Nr.	49202
		DK5 DK5-GK	7246 7248
Handlungsbedarf	Nein	DK5 - Name	Sasel-Nord
Bearbeitung	SCÖ	Biotop-Nr. alt	51 62
Räumliche Abbildung	Fläche	Kartierung	17.10.2011
Anzahl Abschnitte	1	Fläche / Länge [m²/m]	6943,731
		Breite (lineare Abb.) [m]	

Gesetzlicher Schutz **kein gesetzl. Schutz** **kein gesetzlich geschütztes Biotop** **Schutz nur teilweise** **Nein**

Gesamtbewertung	7	Besonders wertvoll
– Alter	7	Biotop hohen Alters, 100 bis 200 Jahre
– Belastungsgrad	6	Flächenhaft geringe oder örtlich stärkere oder Vorbelastung mit deutlichem Einfluß
– Ökolog. Funktion	6	Hohe Bedeutung in einem Biotopkomplex, für den lokalen Biotopverbund oder als Puffer
– Seltenheit	6	Seltener Biotoptyp, ohne seltene oder bedrohte Pflges., ungesättigtes Artenspektrum, reliktsische RL-Arten

Bestandsbeschreibung

Buchenwald am Hang des Alstertals

Die Baumschicht ist gut entwickelt und wird von Buche dominiert. Vereinzelt treten Eiche und zur Alster hin Hainbuche auf. Die Strauchschicht ist vor allem an lichten Stellen entwickelt und besteht aus jungen Buchen. Am Waldrand, entlang des Weges treten auch Bergahorn, Hasel, Späte Traubenkirsche, Weißdorn und Schlehe in der Strauchschicht auf. Die Krautschicht ist nur vereinzelt ausgebildet. Hier kommen Echte Nelkenwurz, Flattergras und Drahtschmiele sowie Buchenkeimlinge vor.

Vorkommen an Biotoptypen

1	TF	Typ	HF	F.Anteil
2	BTYP	Biotoptyp	- gesetzl. Grundl.	
3	Zusatz	Zusatz zum Biotoptypen		
4	LRT	Lebensraumtyp		
1	1		Ja	100 %
2	WMS	Buchenwald basenarmer Standorte (2000)		
4	9110	Hainsimsen-Buchenwald (Luzulo-Fagetum)		

Räumliche Lage

Lagebeschreibung	östlich In de Lieth		
Nachbarnutzung/en	Grünland, Alster		
Rechtswert (X)	572966	Hochwert (Y)	5947577
Bezirk	Wandsbek	Naturraum	Alstertal (696.02)
Stadtteil (OT-Nr.)	Lemsahl-Mellingstedt (521)	Gemarkung	Lemsahl-Mellingstedt (533)
Digitaler Grünplan	<input checked="" type="checkbox"/> Hafengesamtgebiet	<input type="checkbox"/> Ramsargebiet	<input type="checkbox"/> EG-Vogelschutzgeb.
Ausgleichsflächen	<input type="checkbox"/> Biosphärenreservat	<input type="checkbox"/> Nationalpark	
NSG / ND / LSG	LSG Duvenstedt, Bergstedt, Lemsahl-Mellingstedt, Volksdorf und Rahlstedt [HH-2009 / Anteil: 100%]		
FFH-GEBIET			
Wasserschutzgebiet			

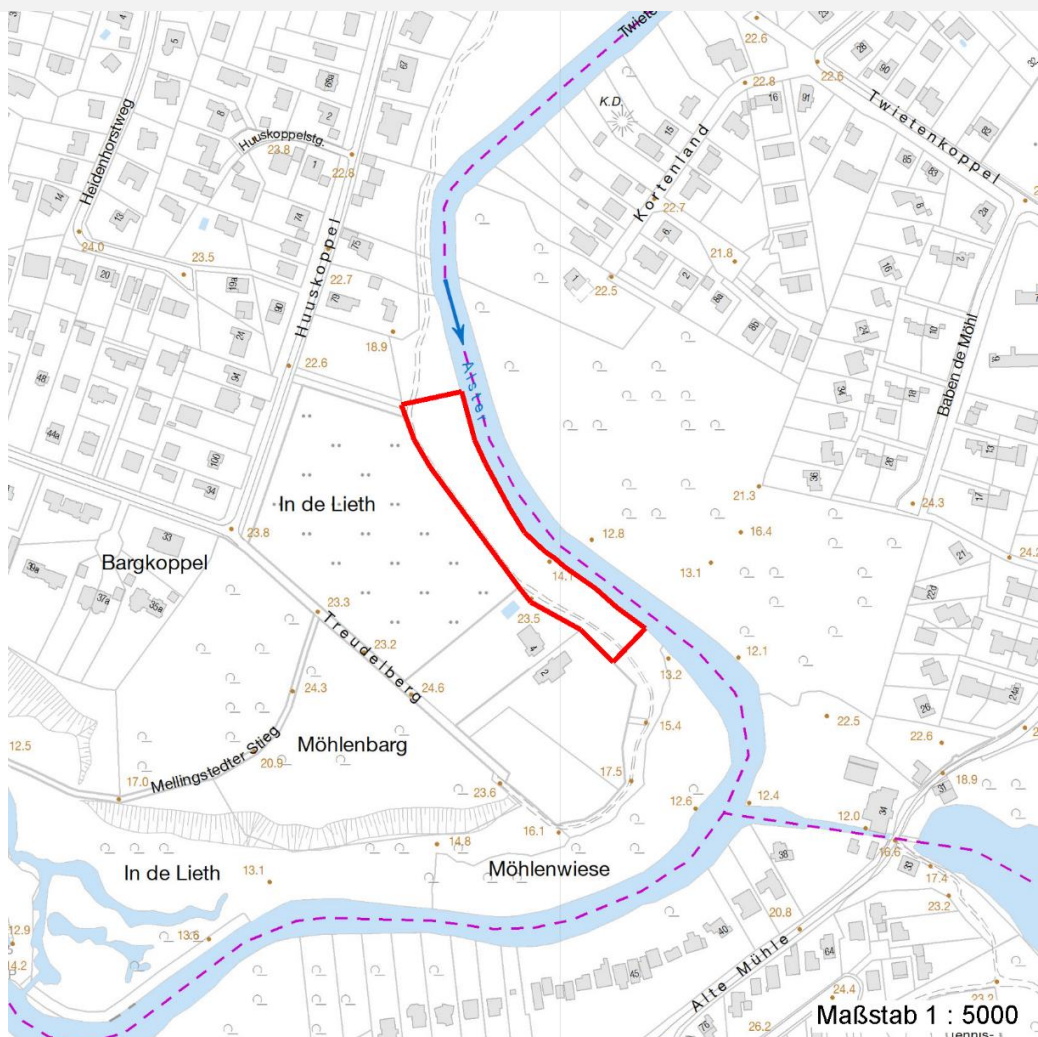
Erhebungsbogen

B

Projekt	Biotopkartierung Hamburg	Interne Nr.	49202
		DK5 DK5-GK	7246 7248
		DK5 - Name	Sasel-Nord
Handlungsbedarf	Nein	Biotop-Nr. alt	51 62
Bearbeitung	SCÖ	Kartierung	17.10.2011
Räumliche Abbildung	Fläche	Fläche / Länge [m²/m]	6943,731
Anzahl Abschnitte	1	Breite (lineare Abb.) [m]	

Räumliche Lage

Karte



Weitere Erhebungsbögen

Interne Nr.	Interne Nr. Zuordnung	DK5	Biotop-Nr.	Kartierung	Zuordnung	DK5 (GK)	Biotop-Nr. (alt)
49202	49278	7246	51	19.09.2003	K	7248	62
49202	48946	7246	55	24.09.2003	/	7248	71

Zuordnung: N = nachfolgende Kartierung, K = weitere Kartierungen (zeitlich vorher oder nachher)

Foto

Interne Nr.	Index	Dateiname	Aufnahmerichtung
2188	0	7246_51_171011_1.JPG	

Weitere Angaben

Merkmal	Wert
Auswertung	
Gefährdung / Einflüsse	Erholungsnutzung

Erhebungsbogen

B

Projekt	Biotopkartierung Hamburg	Interne Nr.	49202
		DK5 DK5-GK	7246 7248
Handlungsbedarf	Nein	DK5 - Name	Sasel-Nord
Bearbeitung	SCÖ	Biotop-Nr. alt	51 62
Räumliche Abbildung	Fläche	Kartierung	17.10.2011
Anzahl Abschnitte	1	Fläche / Länge [m²/m]	6943,731
		Breite (lineare Abb.) [m]	

Weitere Angaben

Merkmal	Wert
Wertgesichtspunkte	Wege Bedeutung für den Biotopverbund alter Baumbestand
Bedeutung für Tiergruppe	Vögel
Ziele der Entwicklung	Erhaltung
Maßnahmen	Totholzanteil erhöhen Betreten des Waldes abseits der Wege verhindern naturnahe Waldbewirtschaftung

Foto

Fotodatei 7246_51_171011_1.JPG

Bildbeschreibung
Aufnahmerichtung

Fotodatei

Bildbeschreibung
Aufnahmerichtung



Teilflächenbeschreibung

Teilflächentyp		Teilflächen-Nr.	1
Biotoptyp	Buchenwald basenarmer Standorte (2000)	Biotoptyp	WMS
- Zusatz		- gesetzl. Grundl.	
FFH-LRT	Hainsimsen-Buchenwald (Luzulo-Fagetum)	FFH-LRT	9110
Beschreibung	Standort: Hang des Alstertals	Entw.potential LRT	
		Hauptfläche	Ja
		Flächenanteil	100 %
		FFH-Unters.Fläche	Nein
		Saatgutfläche	Nein

Erhebungsbogen

B

Projekt	Biotopkartierung Hamburg		Interne Nr.	49202
			DK5 DK5-GK	7246 7248
Handlungsbedarf	Nein		DK5 - Name	Sasel-Nord
Bearbeitung	SCÖ	Kopie	Nein	Biotop-Nr. alt
Räumliche Abbildung	Fläche			51 62
Anzahl Abschnitte	1			Kartierung
				17.10.2011
				Fläche / Länge [m²/m]
				6943,731
				Breite (lineare Abb.) [m]

Weitere Angaben

Merkmal	Wert
Boden	
Feuchte	5 - frisch und mäßig frisch
Stickstoffgehalt	5 - mäßig stickstoffarm
Standort, Relief	
Relief	Hang
Belichtung	4 - schattig bis halbschattig
Veg. - Deckg./Ant.	
Gesamt	100 %
1. Baumschicht	95 %
2. Baumschicht	10 %
Strauchschicht	50 %
1. Krautschicht	5 %
Veg. - Höhe	
Gesamt, durchschn.	20.00 m
1. Baumschicht	20.00 m
2. Baumschicht	12.00 m
Strauchschicht	5.00 m
1. Krautschicht	0.30 m

FFH-Bewertungen (HH)

Lebensraumtyp / Parameter	Wertstufe A	Wertstufe B	Wertstufe C	Wert / Begründung	Z
9110 (HH) Hainsimsen-Buchenwald (Luzulo-Fagetum)					C
Habitatstrukturen					C
Beeinträchtigungen					C
Arteninventar					C

FFH-Bewertungen (BFN)

	Lebensraumtyp	Arteninventar, Gesamtbewertung, 1..n - Parameter mit Kriterien A/B/C	Habitatstruktur, Gesamtbewertung, 1..n - Parameter mit Kriterien A/B/C	Beeinträchtigungen, Gesamtbewertung, 1..n - Parameter mit Kriterien A/B/C	Zustandsbewertung: AZ – Vorgabewert, Z – von AZ abweichend festgelegte Zustandsbewertung	Wert	AZ	Z
1	9110 (BFN) Hainsimsen-Buchenwald (Luzulo-Fagetum)						C	
3	Arteninventar						C	
4	Habitatstrukturen						C	
5	Beeinträchtigungen						C	

Erhebungsbogen

B

Projekt	Biotopkartierung Hamburg		Interne Nr.	49202
			DK5 DK5-GK	7246 7248
Handlungsbedarf	Nein		DK5 - Name	Sasel-Nord
Bearbeitung	SCÖ	Kopie	Nein	Biotop-Nr. alt
Räumliche Abbildung	Fläche			51 62
Anzahl Abschnitte	1			Kartierung
				17.10.2011
				Fläche / Länge [m²/m]
				6943,731
				Breite (lineare Abb.) [m]

Zeigerwerte der Pflanzenartenliste (Auswertung)

Standort	Belichtung	schattig bis halbschattig	3,6
Boden	Feuchte	frisch und mäßig frisch	5
	Stickstoff (N)	mäßig stickstoffarm	5,3
	Reaktion	schwach sauer	5,5
Vegetation	Mahdverträglichkeit	schnittempfindlich (nur Herbstschnitt vertragend)	3,1
Zeigerwerte	Futterwert	mäßige Futterqualität	4
	Wechselfeuchteanzeiger		1
	Giftpflanzen		0
	Überschw.anzeiger		0

Pflanzenartenliste

Gruppe / Pflanzenart	MS	M	W	Vs	St	PA	Ph	Sz	VS	V	G	cf	§	Rote Liste			
														HH	ND	SH	D
Tracheobionta (Gefäßpflanzen)																	
Acer pseudoplatanus (Berg-Ahorn)	7	w		S													
Agrostis capillaris (Rotes Straußgras)	7	w		K1	-												
Alliaria petiolata (Knoblauchsrauke)	7	w		K1	-												
Carex pilulifera (Pillen-Segge)	7	w		K1	-						X						
Carex sylvatica (Wald-Segge)	7	w		K1	-									3			
Carpinus betulus (Hainbuche)	7	w		B1	-												
Cornus sanguinea (Roter Hartriegel)	7	w		S	-												
Corylus avellana (Haselnuss)	7	w		S	-												
Crataegus monogyna (Eingrifflicher Weißdorn)	7	w		S													
Dactylis glomerata (Wiesen-Knäuelgras)	7	w		K1	-												
Deschampsia flexuosa (Draht-Schmiele)	7	w		K1													
Dryopteris filix-mas (Gewöhnlicher Wurmfarne)	7	w		K1	-												
Fagus sylvatica (Rotbuche)	7	d		B1													
Fagus sylvatica (Rotbuche)	7	w		K1	-												
Fagus sylvatica (Rotbuche)	7	z		B2													
Fagus sylvatica (Rotbuche)	7	z		S													
Fraxinus excelsior (Gewöhnliche Esche)	7	w		S	-												
Geum urbanum (Echte Nelkenwurz)	7	w		K1													
Ilex aquifolium (Stechpalme)	7	w		S										b			
Ligustrum vulgare (Gemeiner Liguster)	7	w		S													
Milium effusum (Wald-Flattergras)	7	w		K1													
Prunus serotina (Späte Traubenkirsche)	7	w		S	-												
Quercus robur (Stiel-Eiche)	7	w		B1													
	Anzahl Rote Liste Arten													1			
	Anzahl Arten													20			

MS: Mengensystem; M: Mengenangabe, W: Bewertung der Art (FFH-Monitoring), Vs: Vegetationsschicht, St: Status, PA: Autor Phänologie; Ph: Phänologie, Sz: Soziabilität, VS: Vitalitätssystem; V: Vitalität, G: Geschlecht, cf: unsichere Bestimmung, §: Schutz nach BNatSchG, HH: Rote Liste Hamburg, ND: Rote Liste Niedersachsen, SH: Rote Liste Schleswig-Holstein, D: Rote Liste Deutschland