

# Erhebungsbogen

**B**

<b>Projekt</b>	Biotopkartierung Hamburg	<b>Interne Nr.</b>	49102
		<b>DK5   DK5-GK</b>	<b>7246</b> 7248
<b>Handlungsbedarf</b>	Nein	<b>DK5 - Name</b>	Sasel-Nord
<b>Bearbeitung</b>	TUC	<b>Biotop-Nr.   alt</b>	<b>42</b> 52
<b>Räumliche Abbildung</b>	Fläche	<b>Kartierung</b>	17.09.2003
<b>Anzahl Abschnitte</b>	1	<b>Fläche / Länge [m<sup>2</sup>/m]</b>	11643,3917
		<b>Breite (lineare Abb.) [m]</b>	

**Gesetzlicher Schutz**     **kein gesetzl. Schutz**     **kein gesetzlich geschütztes Biotop**     **Schutz nur teilweise**     **Nein**

<b>Gesamtbewertung</b>	7	Besonders wertvoll
– <b>Alter</b>	7	Biotop hohen Alters, 100 bis 200 Jahre
– <b>Belastungsgrad</b>	6	Flächenhaft geringe oder örtlich stärkere oder Vorbelastung mit deutlichem Einfluß
– <b>Ökolog. Funktion</b>	7	Sehr hohe Bedeutung in einem Biotopkomplex, für den lokalen Biotopverbund oder als Puffer
– <b>Seltenheit</b>	6	Seltener Biotoptyp, ohne seltene oder bedrohte Pflges., ungesättigtes Artenspektrum, reliktsische RL-Arten

## Bestandsbeschreibung

Bodensaurer Eichenmischwald am Rand des Alstertals

Die Baumschicht ist gut entwickelt und setzt sich aus mittlerealten bis alten Eichen, wenigen Buchen und stellenweise jungen bis mittelalten Bergahornen zusammen. Die Strauchschicht ist gut ausgebildet und setzt sich aus Rotbuche, Bergahorn, Hainbuche und Weißdorn zusammen. Die Krautschicht ist nur stellenweise ausgebildet. Hier treten vor allem Gundermann, Echte Nelkenwurz, Giersch und Brennnessel auf. Durch den Wald verläuft ein Weg.

## Vorkommen an Biotoptypen

1	TF	Typ	HF	F.Anteil
2	BTYP	Biotoptyp		- gesetzl. Grundl.
3	Zusatz	Zusatz zum Biotoptypen		
4	LRT	Lebensraumtyp		
1	1		Ja	100 %
2	WQM	Sonstiger Eichenmischwald (2000)		

## Räumliche Lage

<b>Lagebeschreibung</b>	westlich der Alster, Hennebergpark			
<b>Nachbarnutzung/en</b>	Wohnbebauung, Wald, Teich			
<b>Rechtswert (X)</b>	572073	<b>Hochwert (Y)</b>	5946499	
<b>Bezirk</b>	Wandsbek	<b>Naturraum</b>	Alstertal (696.02)	
<b>Stadtteil (OT-Nr.)</b>	Poppenbüttel (519)	<b>Gemarkung</b>	Poppenbüttel (532)	
<b>Digitaler Grünplan</b>	<input checked="" type="checkbox"/> <b>Hafengesamtgebiet</b>	<input type="checkbox"/> <b>Ramsargebiet</b>	<input type="checkbox"/> <b>EG-Vogelschutzgeb.</b>	<input type="checkbox"/>
<b>Ausgleichsflächen</b>	<input type="checkbox"/> <b>Biosphärenreservat</b>	<input type="checkbox"/> <b>Nationalpark</b>	<input type="checkbox"/>	
<b>NSG / ND / LSG</b>	LSG Hummelsbütteler Feldmark/Alstertal [ HH-2047 / Anteil: 91% ]			
<b>FFH-GEBIET</b>				
<b>Wasserschutzgebiet</b>				

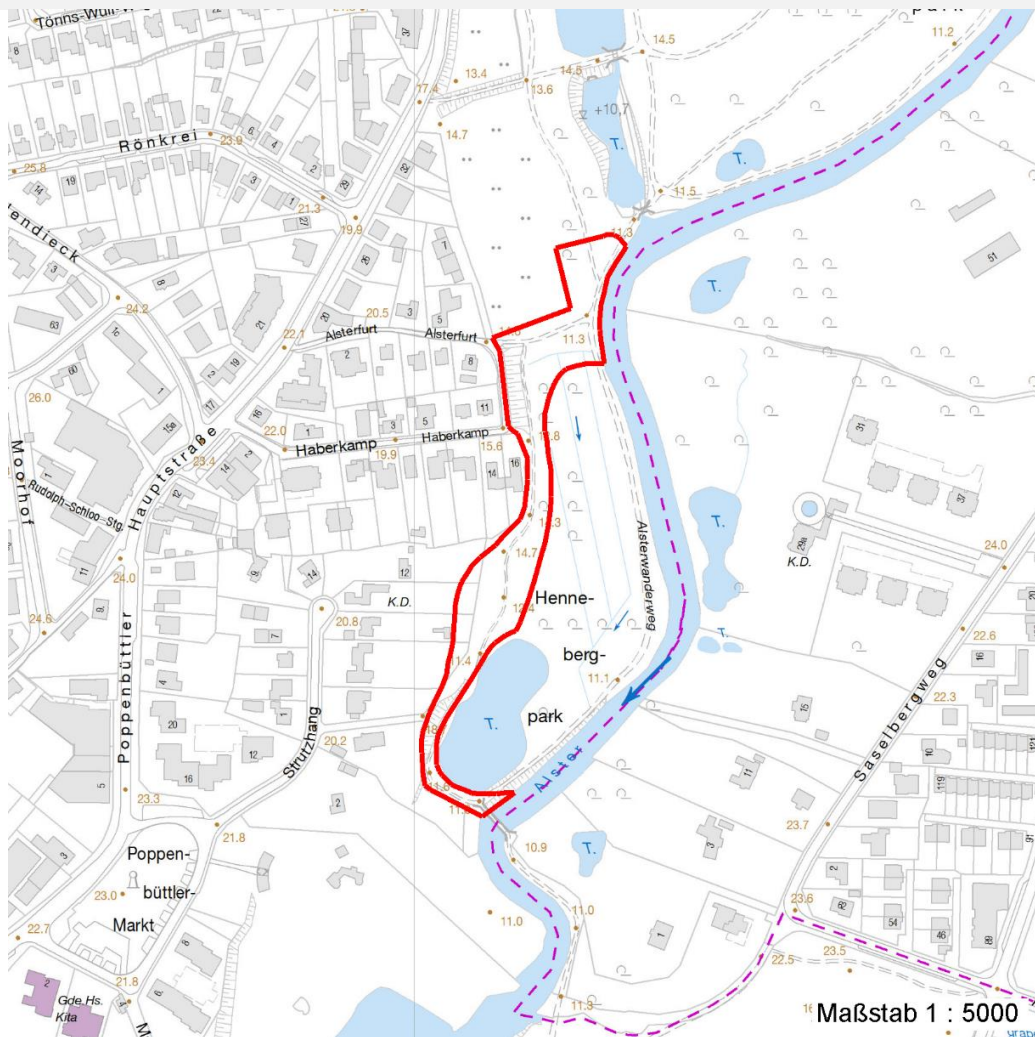
# Erhebungsbogen

**B**

<b>Projekt</b>	Biotopkartierung Hamburg	<b>Interne Nr.</b>	49102
		<b>DK5   DK5-GK</b>	7246 7248
		<b>DK5 - Name</b>	Sasel-Nord
<b>Handlungsbedarf</b>	Nein	<b>Biotop-Nr.   alt</b>	42 52
<b>Bearbeitung</b>	TUC	<b>Kartierung</b>	17.09.2003
<b>Räumliche Abbildung</b>	Fläche	<b>Fläche / Länge [m<sup>2</sup>/m]</b>	11643,3917
<b>Anzahl Abschnitte</b>	1	<b>Breite (lineare Abb.) [m]</b>	

## Räumliche Lage

### Karte



## Weitere Erhebungsbögen

Interne Nr.	Interne Nr. Zuordnung	DK5	Biotop-Nr.	Kartierung	Zuordnung	DK5 (GK)	Biotop-Nr. (alt)
49102	49103	7246	42	09.09.2011	K	7248	52
49102	48927	7246	12	15.09.1995	/	7248	11
49102	49206	7246	35	15.09.1995	/	7248	45
49102	49134	7246	188	01.01.1991	/	7248	10066

Zuordnung: N = nachfolgende Kartierung, K = weitere Kartierungen (zeitlich vorher oder nachher)

## Foto

Interne Nr.	Index	Dateiname	Aufnahmerichtung
5665	0	7246_42_170903_1.JPG	

# Erhebungsbogen

**B**

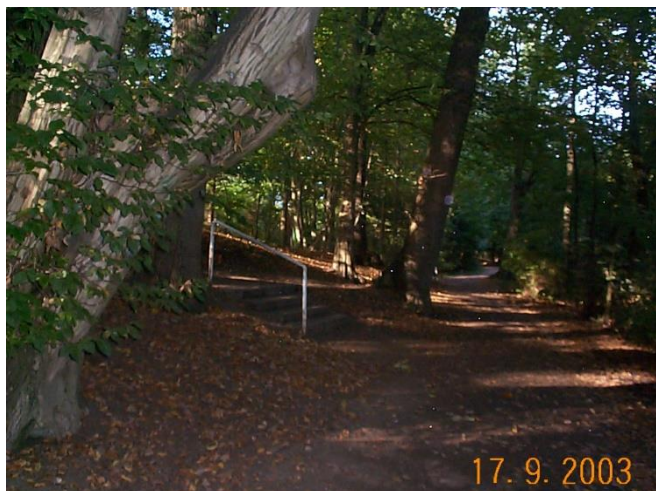
<b>Projekt</b>	Biotopkartierung Hamburg	<b>Interne Nr.</b>	49102
		<b>DK5   DK5-GK</b>	<b>7246</b> 7248
<b>Handlungsbedarf</b>	Nein	<b>DK5 - Name</b>	Sasel-Nord
<b>Bearbeitung</b>	TUC	<b>Biotop-Nr.   alt</b>	<b>42</b> 52
<b>Räumliche Abbildung</b>	Fläche	<b>Kartierung</b>	17.09.2003
<b>Anzahl Abschnitte</b>	1	<b>Fläche / Länge [m<sup>2</sup>/m]</b>	11643,3917
		<b>Breite (lineare Abb.) [m]</b>	

## Weitere Angaben

Merkmal	Wert
<b>Auswertung</b>	
Gefährdung / Einflüsse	Erholungsnutzung
Wertgesichtspunkte	Bedeutung für den Biotopverbund alter Baumbestand Bedeutung für die Erholung Strukturvielfalt
Bedeutung für Tiergruppe	Eichhörnchen Vögel
Ziele der Entwicklung	Erhaltung
Maßnahmen	naturnahe Waldbewirtschaftung

## Foto

<b>Fotodatei</b>	7246_42_170903_1.JPG	<b>Fotodatei</b>
<b>Bildbeschreibung</b>		<b>Bildbeschreibung</b>
<b>Aufnahmerichtung</b>		<b>Aufnahmerichtung</b>



## Teilflächenbeschreibung

<b>Teilflächentyp</b>		<b>Teilflächen-Nr.</b>	1
<b>Biotoptyp</b>	Sonstiger Eichenmischwald (2000)	<b>Biotoptyp</b>	WQM
- <b>Zusatz</b>		- <b>gesetzl. Grundl.</b>	
<b>FFH-LRT</b>		<b>FFH-LRT</b>	
<b>Beschreibung</b>	Standort: gewachsener Boden, Alstertal	<b>Entw.potential LRT</b>	
		<b>Hauptfläche</b>	Ja
		<b>Flächenanteil</b>	100 %
		<b>FFH-Unters.Fläche</b>	Nein
		<b>Saatgutfläche</b>	Nein

# Erhebungsbogen

**B**

<b>Projekt</b>	Biotopkartierung Hamburg		<b>Interne Nr.</b>	49102	
			<b>DK5   DK5-GK</b>	<b>7246</b>	7248
<b>Handlungsbedarf</b>	Nein		<b>DK5 - Name</b>	Sasel-Nord	
<b>Bearbeitung</b>	TUC	<b>Kopie</b>	Nein	<b>Biotop-Nr.   alt</b>	42 52
<b>Räumliche Abbildung</b>	Fläche		<b>Kartierung</b>	17.09.2003	
<b>Anzahl Abschnitte</b>	1		<b>Fläche / Länge [m<sup>2</sup>/m]</b>	11643,3917	
			<b>Breite (lineare Abb.) [m]</b>		

## Weitere Angaben

Merkmal	Wert
<b>Boden</b>	
Feuchte	5 - frisch und mäßig frisch
Stickstoffgehalt	5 - mäßig stickstoffarm
<b>Standort, Relief</b>	
Relief	Hang, eben
Belichtung	4 - schattig bis halbschattig
<b>Veg. - Deckg./Ant.</b>	
Gesamt	100 %
1. Baumschicht	85 %
2. Baumschicht	5 %
Strauchschicht	60 %
1. Krautschicht	15 %
<b>Veg. - Höhe</b>	
Gesamt, durchschn.	20.00 m

## Zeigerwerte der Pflanzenartenliste (Auswertung)

<b>Standort</b>	<b>Belichtung</b>	halbsonnig bis halbschattig	5,5
<b>Boden</b>	<b>Feuchte</b>	frisch und mäßig frisch	5,4
	<b>Stickstoff (N)</b>	mäßig stickstoffarm bis stickstoffreich	6,3
	<b>Reaktion</b>	neutral	6,9
<b>Vegetation</b>	<b>Mahdverträglichkeit</b>	schnittempfindlich bis mäßig schnittverträglich	4,3
<b>Zeigerwerte</b>	<b>Futterwert</b>	sehr geringwertiges Futter	2,1
	<b>Wechselfeuchteanzeiger</b>		1
	<b>Giftpflanzen</b>		1
	<b>Überschw.anzeiger</b>		0

## Pflanzenartenliste

Gruppe / Pflanzenart	MS	M	W	Vs	St	PA	Ph	Sz	VS	V	G	cf	Rote Liste					
													§	HH	ND	SH	D	
<b>Tracheobionta (Gefäßpflanzen)</b>																		
Acer platanoides (Spitz-Ahorn)	7	w		S														
Acer pseudoplatanus (Berg-Ahorn)	7	z		B1														
Acer pseudoplatanus (Berg-Ahorn)	7	z		S														
Aegopodium podagraria (Giersch)	7	z		K1														
Aesculus hippocastanum (Gewöhnliche Rosskastanie)	7	w		B2														
Carpinus betulus (Hainbuche)	7	z		B1														
Carpinus betulus (Hainbuche)	7	z		S														
Corylus avellana (Haselnuss)	7	w		S														
Crataegus monogyna (Eingrifflicher Weißdorn)	7	z		S														
Deschampsia cespitosa (Rasen-Schmiele)	7	w		K1														
Euonymus europaeus (Gewöhnliches Pfaffenhütchen)	7	w		S														
Fagus sylvatica (Rotbuche)	7	z		B1														
Festuca gigantea (Riesen-Schwingel)	7	w		K1														
Fraxinus excelsior (Gewöhnliche Esche)	7	w		B2														

# Erhebungsbogen

**B**

<b>Projekt</b>	Biotopkartierung Hamburg		<b>Interne Nr.</b>	49102	
			<b>DK5   DK5-GK</b>	<b>7246</b>	7248
<b>Handlungsbedarf</b>	Nein		<b>DK5 - Name</b>	Sasel-Nord	
<b>Bearbeitung</b>	TUC	<b>Kopie</b>	Nein	<b>Biotop-Nr.   alt</b>	42 52
<b>Räumliche Abbildung</b>	Fläche		<b>Kartierung</b>	17.09.2003	
<b>Anzahl Abschnitte</b>	1		<b>Fläche / Länge [m<sup>2</sup>/m]</b>	11643,3917	
			<b>Breite (lineare Abb.) [m]</b>		

## Pflanzenartenliste

Gruppe / Pflanzenart	MS	M	W	Vs	St	PA	Ph	Sz	VS	V	G	cf	§	Rote Liste				
														HH	ND	SH	D	
Fraxinus excelsior (Gewöhnliche Esche)	7	w		B1														
Fraxinus excelsior (Gewöhnliche Esche)	7	w		S														
Galeobdolon argentatum (Garten Goldnessel)	7	w		K1														
Galeopsis spec. (Hohlzahn)	7	w		K1														
Geum urbanum (Echte Nelkenwurz)	7	z		K1														
Glechoma hederacea (Gundermann)	7	z		K1														
Impatiens spec. (Springkraut)	7	w		K1														
Luzula campestris (Gewöhnliche Hainsimse)	7	w		K1														V
Philadelphus spec. (Pfeifenstrauch)	7	w		S														
Poa nemoralis (Hain-Rispengras)	7	w		K1														
Polygonatum multiflorum (Vielblütige Weißwurz)	7	w		K1														
Quercus petraea (Trauben-Eiche)	7	w		B1														
Quercus robur (Stiel-Eiche)	7	h		B1														
Rubus fruticosus agg. (Artengruppe Echte Brombeere)	7	w		S														
Rumex acetosa (Großer Sauerampfer)	7	w		K1														
Sambucus nigra (Schwarzer Holunder)	7	w		S														
Symphoricarpos albus (Schneebeere)	7	w		S														
Urtica dioica (Große Brennessel)	7	w		K1														
<b>Anzahl Rote Liste Arten</b>														<b>1</b>				
<b>Anzahl Arten</b>														<b>28</b>				

MS: Mengensystem; M: Mengenangabe, W: Bewertung der Art (FFH-Monitoring), Vs: Vegetationsschicht, St: Status, PA: Autor Phänologie; Ph: Phänologie, Sz: Soziabilität, VS: Vitalitätssystem; V: Vitalität, G: Geschlecht, cf: unsichere Bestimmung, §: Schutz nach BNatSchG, HH: Rote Liste Hamburg, Nds: Rote Liste Niedersachsen, SH: Rote Liste Schleswig-Holstein, D: Rote Liste Deutschland