

Erhebungsbogen

B

Projekt	Biotopkartierung Hamburg		Interne Nr.	49103
			DK5 DK5-GK	7246 7248
Handlungsbedarf	Nein		DK5 - Name	Sasel-Nord
Bearbeitung	SCÖ	Kopie Nein	Biotop-Nr. alt	42 52
Räumliche Abbildung	Fläche		Kartierung	09.09.2011
Anzahl Abschnitte	1		Fläche / Länge [m²/m]	11643,3917
			Breite (lineare Abb.) [m]	

Gesetzlicher Schutz **kein gesetzl. Schutz** **kein gesetzlich geschütztes Biotop** **Schutz nur teilweise** **Nein**

Gesamtbewertung	6	Wertvoll
– Alter	7	Biotop hohen Alters, 100 bis 200 Jahre
– Belastungsgrad	5	Flächenhaft mittlere oder örtlich starke Belastung
– Ökolog. Funktion	7	Sehr hohe Bedeutung in einem Biotopkomplex, für den lokalen Biotopverbund oder als Puffer
– Seltenheit	6	Seltener Biotoptyp, ohne seltene oder bedrohte Pflges., ungesättigtes Artenspektrum, reliktsche RL-Arten

Bestandsbeschreibung

Eichenmischwald am Rand des Alstertals

Der Wald ist meist nur schmal und verläuft beiderseits eines Weges. Die Baumschicht ist gut entwickelt und setzt sich aus alten Eichen, einzelnen Buchen und stellenweise jungen bis mittelalten Bergahornen zusammen. Die Eichen sind in der Regel sehr alt und haben einen Stammdurchmesser von 0,8-1,2 m. Die Strauchschicht ist gut ausgebildet und setzt sich aus Rotbuche, Bergahorn und Hainbuche zusammen. Die Krautschicht ist nur stellenweise ausgebildet. Hier treten vor allem entlang des Weges Gundermann, Echte Nelkenwurz, Giersch und Brennnessel auf.

Vorkommen an Biotoptypen

1	TF	Typ	HF	F.Anteil
2	BTYP	Biotoptyp	- gesetzl. Grundl.	
3	Zusatz	Zusatz zum Biotoptypen		
4	LRT	Lebensraumtyp		
1	1		Ja	100 %
2	WQM	Sonstiger Eichenmischwald (2000)		

Räumliche Lage

Lagebeschreibung	westlich der Alster, Hennebergpark			
Nachbarnutzung/en	Wohnbebauung, Wald, Teich, Röhricht			
Rechtswert (X)	572073	Hochwert (Y)	5946499	
Bezirk	Wandsbek	Naturraum	Alstertal (696.02)	
Stadtteil (OT-Nr.)	Poppenbüttel (519)	Gemarkung	Poppenbüttel (532)	
Digitaler Grünplan	<input checked="" type="checkbox"/> Hafengesamtgebiet	<input type="checkbox"/> Ramsargebiet	<input type="checkbox"/> EG-Vogelschutzgeb.	<input type="checkbox"/>
Ausgleichsflächen	<input type="checkbox"/> Biosphärenreservat	<input type="checkbox"/> Nationalpark	<input type="checkbox"/>	
NSG / ND / LSG	LSG Hummelsbütteler Feldmark/Alstertal [HH-2047 / Anteil: 91%]			
FFH-GEBIET				
Wasserschutzgebiet				

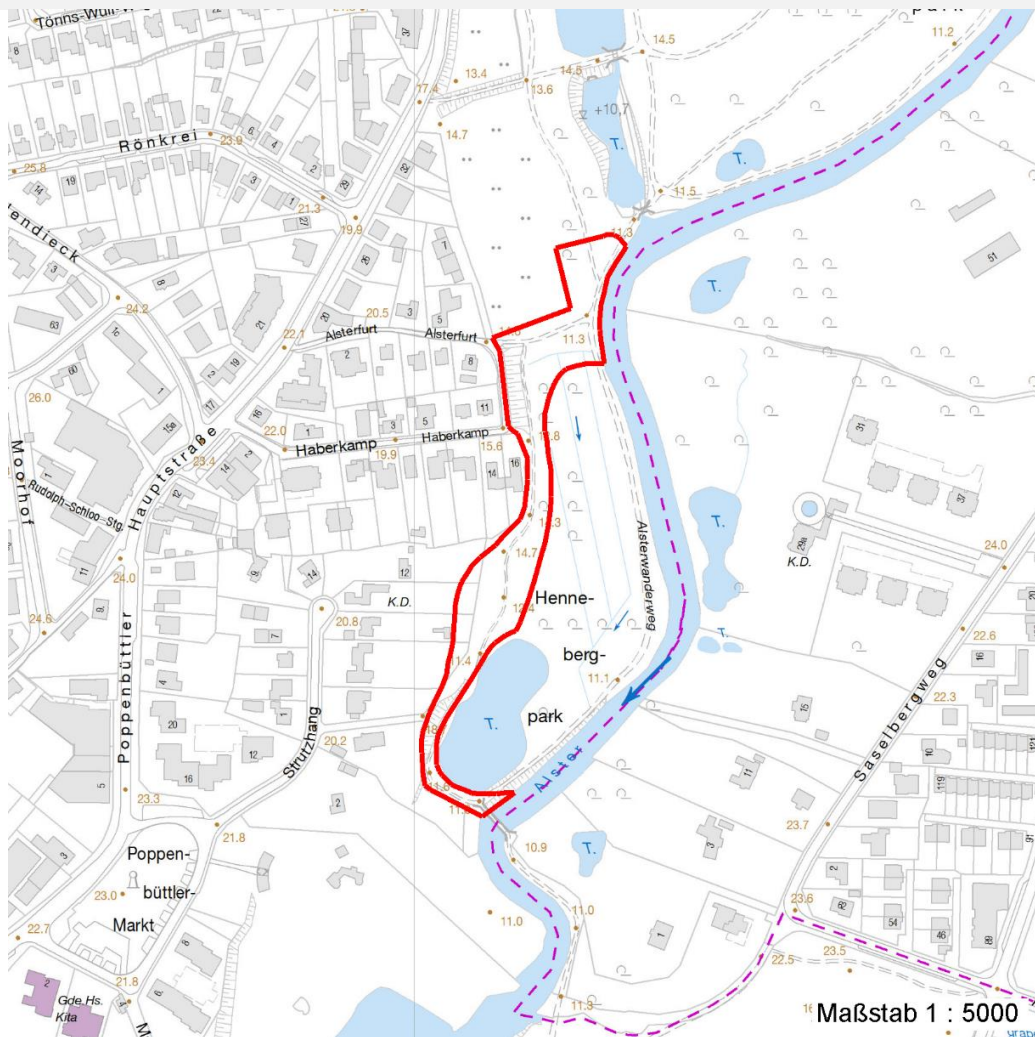
Erhebungsbogen

B

Projekt	Biotopkartierung Hamburg	Interne Nr.	49103
		DK5 DK5-GK	7246 7248
		DK5 - Name	Sasel-Nord
Handlungsbedarf	Nein	Biotop-Nr. alt	42 52
Bearbeitung	SCÖ	Kartierung	09.09.2011
Räumliche Abbildung	Fläche	Fläche / Länge [m²/m]	11643,3917
Anzahl Abschnitte	1	Breite (lineare Abb.) [m]	

Räumliche Lage

Karte



Weitere Erhebungsbögen

Interne Nr.	Interne Nr. Zuordnung	DK5	Biotop-Nr.	Kartierung	Zuordnung	DK5 (GK)	Biotop-Nr. (alt)
49103	49102	7246	42	17.09.2003	K	7248	52

Zuordnung: N = nachfolgende Kartierung, K = weitere Kartierungen (zeitlich vorher oder nachher)

Foto

Interne Nr.	Index	Dateiname	Aufnahmerichtung
910	0	7246_42_090911_1.JPG	

Weitere Angaben

Merkmal	Wert
Auswertung	
Gefährdung / Einflüsse	Erholungsnutzung
Wertgesichtspunkte	Bedeutung für den Biotopverbund

Erhebungsbogen

B

Projekt	Biotopkartierung Hamburg	Interne Nr.	49103
		DK5 DK5-GK	7246 7248
Handlungsbedarf	Nein	DK5 - Name	Sasel-Nord
Bearbeitung	SCÖ	Biotop-Nr. alt	42 52
Räumliche Abbildung	Fläche	Kartierung	09.09.2011
Anzahl Abschnitte	1	Fläche / Länge [m²/m]	11643,3917
		Breite (lineare Abb.) [m]	

Weitere Angaben

Merkmal	Wert
Bedeutung für Tiergruppe	alter Baumbestand Bedeutung für die Erholung Strukturvielfalt Eichhörnchen Vögel
Ziele der Entwicklung Maßnahmen	Erhaltung naturnahe Waldbewirtschaftung

Foto

Fotodatei 7246_42_090911_1.JPG
Bildbeschreibung
Aufnahmerichtung

Fotodatei
Bildbeschreibung
Aufnahmerichtung



Teilflächenbeschreibung

Teilflächentyp		Teilflächen-Nr.	1
Biotoptyp	Sonstiger Eichenmischwald (2000)	Biotoptyp	WQM
- Zusatz		- gesetzl. Grundl.	
FFH-LRT		FFH-LRT	
Beschreibung	Standort: gewachsener Boden, Alstertal	Entw.potential LRT	
		Hauptfläche	Ja
		Flächenanteil	100 %
		FFH-Unters.Fläche	Nein
		Saatgutfläche	Nein

Erhebungsbogen

B

Projekt	Biotopkartierung Hamburg		Interne Nr.	49103	
			DK5 DK5-GK	7246	7248
Handlungsbedarf	Nein		DK5 - Name	Sasel-Nord	
Bearbeitung	SCÖ	Kopie	Nein	Biotop-Nr. alt	42 52
Räumliche Abbildung	Fläche		Kartierung	09.09.2011	
Anzahl Abschnitte	1		Fläche / Länge [m²/m]	11643,3917	
			Breite (lineare Abb.) [m]		

Weitere Angaben

Merkmal	Wert
Boden	
Feuchte	5 - frisch und mäßig frisch
Stickstoffgehalt	6 - mäßig stickstoffarm bis stickstoffreich
Standort, Relief	
Relief	Hang, eben
Belichtung	4 - schattig bis halbschattig
Veg. - Deckg./Ant.	
Gesamt	100 %
1. Baumschicht	70 %
2. Baumschicht	10 %
Strauchschicht	60 %
1. Krautschicht	10 %
Veg. - Höhe	
Gesamt, durchschn.	20.00 m
1. Baumschicht	20.00 m
2. Baumschicht	12.00 m
Strauchschicht	6.00 m
1. Krautschicht	0.50 m

Zeigerwerte der Pflanzenartenliste (Auswertung)

Standort	Belichtung	halbschattig	5
Boden	Feuchte	frisch und mäßig frisch	5,5
	Stickstoff (N)	stickstoffreich	6,6
	Reaktion	neutral	6,6
Vegetation	Mahdverträglichkeit	schnittempfindlich (nur Herbstschnitt vertragend)	3,4
Zeigerwerte	Futterwert	geringwertiges Futter	2,8
	Wechselfeuchteanzeiger		0
	Giftpflanzen		0
	Überschw.anzeiger		0

Pflanzenartenliste

Gruppe / Pflanzenart	MS	M	W	Vs	St	PA	Ph	Sz	VS	V	G	cf	Rote Liste				
													§	HH	ND	SH	D
Tracheobionta (Gefäßpflanzen)																	
Acer platanoides (Spitz-Ahorn)	7	w		S													
Acer pseudoplatanus (Berg-Ahorn)	7	w		B2													
Acer pseudoplatanus (Berg-Ahorn)	7	z		S													
Aegopodium podagraria (Giersch)	7	z		K1													
Aesculus hippocastanum (Gewöhnliche Rosskastanie)	7	w		B1	-												
Aesculus hippocastanum (Gewöhnliche Rosskastanie)	7	w		B2													
Athyrium filix-femina (Gewöhnlicher Frauenfarn)	7	w		K1	-												
Carex remota (Winkel-Segge)	7	w		K1	-												
Carpinus betulus (Hainbuche)	7	z		B1													

Erhebungsbogen

B

Projekt	Biotopkartierung Hamburg		Interne Nr.	49103	
			DK5 DK5-GK	7246	7248
Handlungsbedarf	Nein		DK5 - Name	Sasel-Nord	
Bearbeitung	SCÖ	Kopie	Nein	Biotop-Nr. alt	42 52
Räumliche Abbildung	Fläche		Kartierung	09.09.2011	
Anzahl Abschnitte	1		Fläche / Länge [m²/m]	11643,3917	
			Breite (lineare Abb.) [m]		

Pflanzenartenliste

Gruppe / Pflanzenart	MS	M	W	Vs	St	PA	Ph	Sz	VS	V	G	cf	§	Rote Liste					
														HH	ND	SH	D		
Carpinus betulus (Hainbuche)	7	z		S															
Circaea lutetiana (Gewöhnliches Hexenkraut)	7	w		K1	-														
Corylus avellana (Haselnuss)	7	w		S															
Crataegus monogyna (Eingrifflicher Weißdorn)	7	w		S															
Dryopteris carthusiana (Dorniger Wurmfarne)	7	w		K1	-														
Dryopteris filix-mas (Gewöhnlicher Wurmfarne)	7	w		K1	-														
Euonymus europaeus (Gewöhnliches Pfaffenhütchen)	7	w		S															
Fagus sylvatica (Rotbuche)	7	z		B1															
Fagus sylvatica (Rotbuche)	7	z		K1	-														
Fagus sylvatica (Rotbuche)	7	z		S	-														
Fraxinus excelsior (Gewöhnliche Esche)	7	z		S															
Galeobdolon argentatum (Garten Goldnessel)	7	w		K1															
Galeopsis spec. (Hohlzahn)	7	w		K1															
Geum urbanum (Echte Nelkenwurz)	7	z		K1															
Glechoma hederacea (Gundermann)	7	w		K1															
Hedera helix (Efeu)	7	w		K1	-														
Impatiens parviflora (Kleinblütiges Springkraut)	7	z		K1															
Juglans regia (Echte Walnuss)	7	w		S	-													D	
Milium effusum (Wald-Flattergras)	7	w		K1	-														
Philadelphus spec. (Pfeifenstrauch)	7	w		S															
Picea abies (Gemeine Fichte)	7	w		B1	-														
Poa nemoralis (Hain-Rispengras)	7	w		K1															
Quercus robur (Stiel-Eiche)	7	h		B1															
Ribes alpinum (Alpen-Johannisbeere)	7	w		S	-													D	
Ribes uva-crispa (Stachelbeere)	7	w		S															
Rubus fruticosus agg. (Artengruppe Echte Brombeere)	7	w		S															
Sambucus nigra (Schwarzer Holunder)	7	w		S															
Sorbus aucuparia (Eberesche)	7	w		S	-														
Symphoricarpos albus (Schneebeere)	7	w		S															
Taxus baccata (Gemeine Eibe)	7	w		S	-									b		3		V	
Urtica dioica (Große Brennnessel)	7	w		K1															
Anzahl Rote Liste Arten																	1	2	1
Anzahl Arten																			35

MS: Mengensystem; M: Mengenangabe, W: Bewertung der Art (FFH-Monitoring), Vs: Vegetationsschicht, St: Status, PA: Autor Phänologie; Ph: Phänologie, Sz: Soziabilität, VS: Vitalitätssystem; V: Vitalität, G: Geschlecht, cf: unsichere Bestimmung, §: Schutz nach BNatSchG, HH: Rote Liste Hamburg, Nds: Rote Liste Niedersachsen, SH: Rote Liste Schleswig-Holstein, D: Rote Liste Deutschland