

Erhebungsbogen

B

Projekt	Biotopkartierung Hamburg	Interne Nr.	49178
		DK5 DK5-GK	7246 7248
Handlungsbedarf	Nein	DK5 - Name	Sasel-Nord
Bearbeitung	SCÖ	Biotop-Nr. alt	40 50
Räumliche Abbildung	Fläche	Kartierung	09.09.2011
Anzahl Abschnitte	1	Fläche / Länge [m²/m]	7942,9105
		Breite (lineare Abb.) [m]	

Gesetzlicher Schutz **kein gesetzl. Schutz** **kein gesetzlich geschütztes Biotop** **Schutz nur teilweise** **Nein**

Gesamtbewertung	6	Wertvoll
– Alter	6	Biotop mittleren Alters, 50 bis 100 Jahre
– Belastungsgrad	6	Flächenhaft geringe oder örtlich stärkere oder Vorbelastung mit deutlichem Einfluß
– Ökolog. Funktion	5	Bedeutung in einem Biotopkomplex, für den lokalen Biotopverbund oder als Puffer
– Seltenheit	5	Seltener Biotoptyp, floristisch stark verarmt, ohne seltener Pflges. od. verbr. artenreicher Biotoptyp

Bestandsbeschreibung

Laubmischwald im Alstertal

Die Baumschicht ist gut ausgebildet und setzt sich aus Birken, Bergahorn, Erle und Hainbuche zusammen. Die Strauchschicht ist gut entwickelt und setzt sich aus Bergahorn, Hasel, Weißdorn und Esche zusammen. Im von Buchen geprägten nördlichen Teil der Fläche fehlt die Strauchschicht. Die Krautschicht ist größtenteils locker, entlang des Weges dichter ausgebildet. Sie wird von Kleinblütigem Springkraut, Knoblauchsrauke und Echter Nelkenwurz geprägt.

Vorkommen an Biotoptypen

1	TF	Typ	HF	F.Anteil
2	BTYP	Biotoptyp		- gesetzl. Grundl.
3	Zusatz	Zusatz zum Biotoptypen		
4	LRT	Lebensraumtyp		
1	1		Ja	100 %
2	WXH	Laubforst aus heimischen Arten (2000)		

Räumliche Lage

Lagebeschreibung	nordöstlich des Poppenbütteler Schleusenteichs		
Nachbarnutzung/en	Wohnbebauung, Wald		
Rechtswert (X)	572151	Hochwert (Y)	5946116
Bezirk	Wandsbek	Naturraum	Alstertal (696.02)
Stadtteil (OT-Nr.)	Poppenbüttel (519)	Gemarkung	Poppenbüttel (532)
Digitaler Grünplan	<input checked="" type="checkbox"/> Hafengesamtgebiet	<input type="checkbox"/> Ramsargebiet	<input type="checkbox"/> EG-Vogelschutzgeb.
Ausgleichsflächen	<input type="checkbox"/> Biosphärenreservat	<input type="checkbox"/> Nationalpark	<input type="checkbox"/>
NSG / ND / LSG	LSG Hummelsbütteler Feldmark/Alstertal [HH-2047 / Anteil: 87%], LSG Wandsbeker Geest [HH-2045 / Anteil: 13%]		
FFH-GEBIET			
Wasserschutzgebiet			

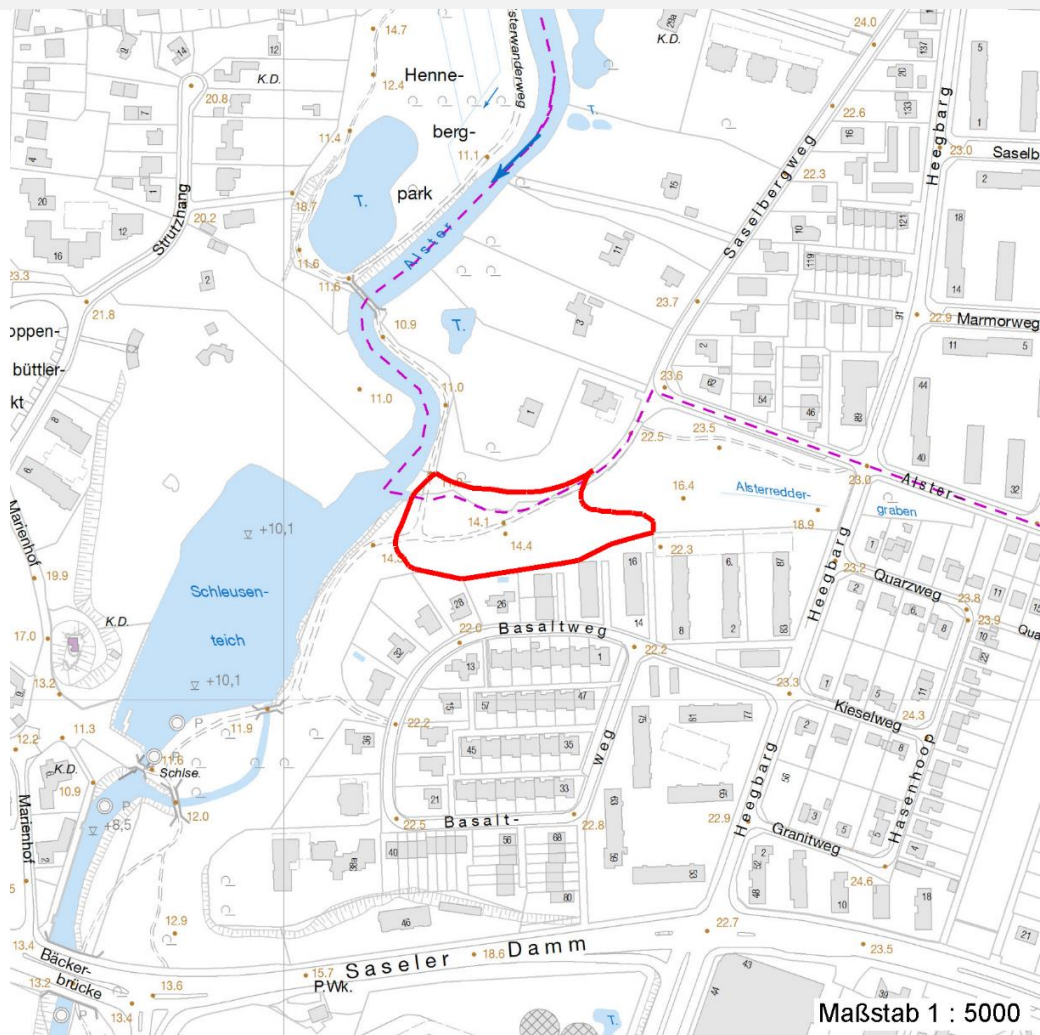
Erhebungsbogen

B

Projekt	Biotopkartierung Hamburg	Interne Nr.	49178
		DK5 DK5-GK	7246 7248
		DK5 - Name	Sasel-Nord
Handlungsbedarf	Nein	Biotop-Nr. alt	40 50
Bearbeitung	SCÖ	Kartierung	09.09.2011
Räumliche Abbildung	Fläche	Fläche / Länge [m²/m]	7942,9105
Anzahl Abschnitte	1	Breite (lineare Abb.) [m]	

Räumliche Lage

Karte



Weitere Erhebungsbögen

Interne Nr.	Interne Nr. Zuordnung	DK5	Biotop-Nr.	Kartierung	Zuordnung	DK5 (GK)	Biotop-Nr. (alt)
49178	49177	7246	40	16.09.2003	K	7248	50

Zuordnung: N = nachfolgende Kartierung, K = weitere Kartierungen (zeitlich vorher oder nachher)

Foto

Interne Nr.	Index	Dateiname	Aufnahmerichtung
662	0	7246_40_090911_1.JPG	

Weitere Angaben

Merkmal	Wert
Auswertung	
Gefährdung / Einflüsse	Erholungsnutzung Weg

Erhebungsbogen

B

Projekt	Biotopkartierung Hamburg	Interne Nr.	49178
		DK5 DK5-GK	7246 7248
Handlungsbedarf	Nein	DK5 - Name	Sasel-Nord
Bearbeitung	SCÖ	Biotop-Nr. alt	40 50
Räumliche Abbildung	Fläche	Kartierung	09.09.2011
Anzahl Abschnitte	1	Fläche / Länge [m²/m]	7942,9105
		Breite (lineare Abb.) [m]	

Weitere Angaben

Merkmal	Wert
Wertgesichtspunkte	Bedeutung für den Biotopverbund Laubholzbestand Strukturvielfalt
Bedeutung für Tiergruppe	Vögel
Ziele der Entwicklung	Erhaltung
Maßnahmen	naturnahe Waldbewirtschaftung

Foto

Fotodatei 7246_40_090911_1.JPG

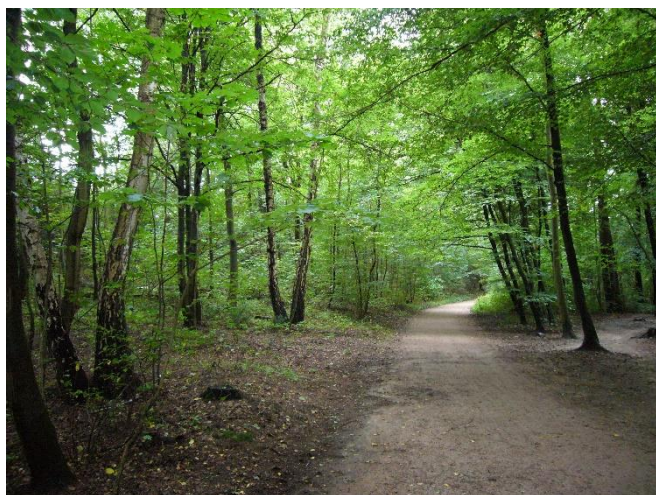
Bildbeschreibung

Aufnahmerichtung

Fotodatei

Bildbeschreibung

Aufnahmerichtung



Teilflächenbeschreibung

Teilflächentyp		Teilflächen-Nr.	1
Biotoptyp	Laubforst aus heimischen Arten (2000)	Biotoptyp	WXH
- Zusatz		- gesetzl. Grundl.	
FFH-LRT		FFH-LRT	
Beschreibung	Standort: gewachsener Boden, Alstertal	Entw.potential LRT	
		Hauptfläche	Ja
		Flächenanteil	100 %
		FFH-Unters.Fläche	Nein
		Saatgutfläche	Nein

Erhebungsbogen

B

Projekt	Biotopkartierung Hamburg		Interne Nr.	49178
			DK5 DK5-GK	7246 7248
Handlungsbedarf	Nein		DK5 - Name	Sasel-Nord
Bearbeitung	SCÖ	Kopie	Nein	Biotop-Nr. alt 40 50
Räumliche Abbildung	Fläche		Kartierung	09.09.2011
Anzahl Abschnitte	1		Fläche / Länge [m²/m]	7942,9105
			Breite (lineare Abb.) [m]	

Weitere Angaben

Merkmal	Wert
Boden	
Feuchte	5 - frisch und mäßig frisch
Stickstoffgehalt	6 - mäßig stickstoffarm bis stickstoffreich
Standort, Relief	
Relief	flacher Hang, eben
Belichtung	4 - schattig bis halbschattig
Veg. - Deckg./Ant.	
Gesamt	95 %
1. Baumschicht	80 %
2. Baumschicht	20 %
Strauchschicht	50 %
1. Krautschicht	10 %
Veg. - Höhe	
Gesamt, durchschn.	20.00 m
1. Baumschicht	20.00 m
2. Baumschicht	12.00 m
Strauchschicht	6.00 m
1. Krautschicht	0.50 m

Zeigerwerte der Pflanzenartenliste (Auswertung)

Standort	Belichtung	schattig bis halbschattig	4,4
Boden	Feuchte	mäßig feucht und wechselfeucht	5,6
	Stickstoff (N)	stickstoffreich	6,9
	Reaktion	neutral	6,9
Vegetation	Mahdverträglichkeit	schnittempfindlich (nur Herbstschnitt vertragend)	2,6
Zeigerwerte	Futterwert	schädliches Futter (Giftpflanzen)	-1
	Wechselfeuchteanzeiger		0
	Giftpflanzen		1
	Überschw.anzeiger		2

Pflanzenartenliste

Gruppe / Pflanzenart	MS	M	W	Vs	St	PA	Ph	Sz	VS	V	G	cf	Rote Liste					
													§	HH	ND	SH	D	
Tracheobionta (Gefäßpflanzen)																		
Acer platanoides (Spitz-Ahorn)	7	w		S														
Acer pseudoplatanus (Berg-Ahorn)	7	h		S														
Acer pseudoplatanus (Berg-Ahorn)	7	z		B1														
Alliaria petiolata (Knoblauchsrauke)	7	z		K1	-													
Alnus glutinosa (Schwarz-Erle)	7	w		B1														
Athyrium filix-femina (Gewöhnlicher Frauenfarn)	7	w		K1	-													
Betula pendula (Hänge-Birke)	7	z		B1														
Carpinus betulus (Hainbuche)	7	z		B1														
Carpinus betulus (Hainbuche)	7	z		S	-													
Circaea lutetiana (Gewöhnliches Hexenkraut)	7	w		K1	-													
Corylus avellana (Haselnuss)	7	w		S														

Erhebungsbogen

B

Projekt	Biotopkartierung Hamburg		Interne Nr.	49178	
			DK5 DK5-GK	7246	7248
Handlungsbedarf	Nein		DK5 - Name	Sasel-Nord	
Bearbeitung	SCÖ	Kopie	Biotop-Nr. alt	40	50
Räumliche Abbildung	Fläche		Kartierung	09.09.2011	
Anzahl Abschnitte	1		Fläche / Länge [m²/m]	7942,9105	
			Breite (lineare Abb.) [m]		

Pflanzenartenliste

Gruppe / Pflanzenart	MS	M	W	Vs	St	PA	Ph	Sz	VS	V	G	cf	Rote Liste						
													§	HH	ND	SH	D		
Crataegus monogyna (Eingrifflicher Weißdorn)	7	w		S															
Dryopteris filix-mas (Gewöhnlicher Wurmfarne)	7	w		K1	-														
Euonymus europaeus (Gewöhnliches Pfaffenhütchen)	7	w		S	-														
Fagus sylvatica (Rotbuche)	7	w		B2															
Fagus sylvatica (Rotbuche)	7	z		B1															
Fraxinus excelsior (Gewöhnliche Esche)	7	w		B1															
Fraxinus excelsior (Gewöhnliche Esche)	7	w		S															
Geum urbanum (Echte Nelkenwurz)	7	z		K1															
Hedera helix (Efeu)	7	w		K1	-														
Impatiens parviflora (Kleinblütiges Springkraut)	7	z		K1	-														
Polygonatum multiflorum (Vielblütige Weißwurz)	7	w		K1	-														
Prunus laurocerasus (Lorbeer-Kirsche)	7	w		S	-														
Prunus padus (Echte Traubenkirsche)	7	w		S	-														
Quercus robur (Stiel-Eiche)	7	w		B1															
Sambucus nigra (Schwarzer Holunder)	7	w		S	-														
Taxus baccata (Gemeine Eibe)	7	w		S	-										b		3		V
Anzahl Rote Liste Arten																			
Anzahl Arten																	23		

MS: Mengensystem; M: Mengenangabe, W: Bewertung der Art (FFH-Monitoring), Vs: Vegetationsschicht, St: Status, PA: Autor Phänologie; Ph: Phänologie, Sz: Soziabilität, VS: Vitalitätssystem; V: Vitalität, G: Geschlecht, cf: unsichere Bestimmung, §: Schutz nach BNatSchG, HH: Rote Liste Hamburg, Nds: Rote Liste Niedersachsen, SH: Rote Liste Schleswig-Holstein, D: Rote Liste Deutschland