

Erhebungsbogen

B

| | | | | | |
|----------------------------|--------------------------|--------------|---|-------------|------|
| Projekt | Biotopkartierung Hamburg | | Interne Nr. | 49512 | |
| | | | DK5 DK5-GK | 7246 | 7448 |
| Handlungsbedarf | Ja | | DK5 - Name | Sasel-Nord | |
| Bearbeitung | BRA | Kopie | Biotop-Nr. alt | 381 | 117 |
| Räumliche Abbildung | Linie | Nein | Kartierung | 12.05.2003 | |
| Anzahl Abschnitte | 1 | | Fläche / Länge [m²/m] | 317,6 | |
| | | | Breite (lineare Abb.) [m] | 5 | |

| | | | |
|----------------------------|---------------------|-----------------------------|------|
| Gesetzlicher Schutz | § 14 (2) 2.2 Knicks | Schutz nur teilweise | Nein |
|----------------------------|---------------------|-----------------------------|------|

| | | |
|---------------------------|---|--|
| Gesamtbewertung | 6 | Wertvoll |
| – Alter | 6 | Biotop mittleren Alters, 50 bis 100 Jahre |
| – Belastungsgrad | 6 | Flächenhaft geringe oder örtlich stärkere oder Vorbelastung mit deutlichem Einfluß |
| – Ökolog. Funktion | 7 | Sehr hohe Bedeutung in einem Biotopkomplex, für den lokalen Biotopverbund oder als Puffer |
| – Seltenheit | 6 | Seltener Biotoptyp, ohne seltene oder bedrohte Pflges., ungesättigtes Artenspektrum, reliktsche RL-Arten |

Bestandsbeschreibung

Degradierete alter Knickreste am Übergang zwischen Acker und Bebauung mit alten, heterogenen Baumreihen aus Eichen, Birken und Erlen mit Stammdicken von bis zu 80 cm, häufig um 50 bis 60 cm, nur noch vereinzelt mit etwas dichter Strauchschicht aus Hasel und Weißdorn, häufig fehlt die Strauchschicht. Am Boden ein nur noch flach ausgeprägter Wall mit 0,5 m Höhe und bis zu 4 m Breite, der an vielen Stellen von Gartenabfällen überprägt ist und eine nitrophytische, halbruderale Staudenflur aus v.a. Giersch und Brennessel, örtlich auch Kratzbeerengebüsch trägt, häufig ist Astschnitt abgelagert.

Vorkommen an Biotoptypen

| 1 | TF | Typ | HF | F.Anteil |
|---|--------|---|--------------------|----------|
| 2 | BTYP | Biotoptyp | - gesetzl. Grundl. | |
| 3 | Zusatz | Zusatz zum Biotoptypen | | |
| 4 | LRT | Lebensraumtyp | | |
| 1 | 1 | | Ja | 100 % |
| 2 | HWM | Strauch-Baum-Knick (2000) | | |
| 3 | - | schlechte Ausprägung (strukturarm, gestört, fragmenthaft, arm an typischen Arten) (-) | | |

Räumliche Lage

| | | | |
|---|---|---------------------|--|
| Lagebeschreibung | | Hochwert (Y) | 5946616 |
| Nachbarnutzung/en | | Naturraum | Stapelfelder Jungmoränengebiet (702.00) |
| Rechtswert (X) | 573988 | Gemarkung | Bergstedt (538) |
| Bezirk | Wandsbek | Ramsargebiet | <input type="checkbox"/> EG-Vogelschutzgeb. |
| Stadtteil (OT-Nr.) | Bergstedt (524) | Nationalpark | <input type="checkbox"/> |
| Digitaler Grünplan | <input type="checkbox"/> Hafengesamtgebiet | | |
| Ausgleichsflächen NSG / ND / LSG | <input checked="" type="checkbox"/> Biosphärenreservat | | |
| FFH-GEBIET | | | |
| Wasserschutzgebiet | | | |

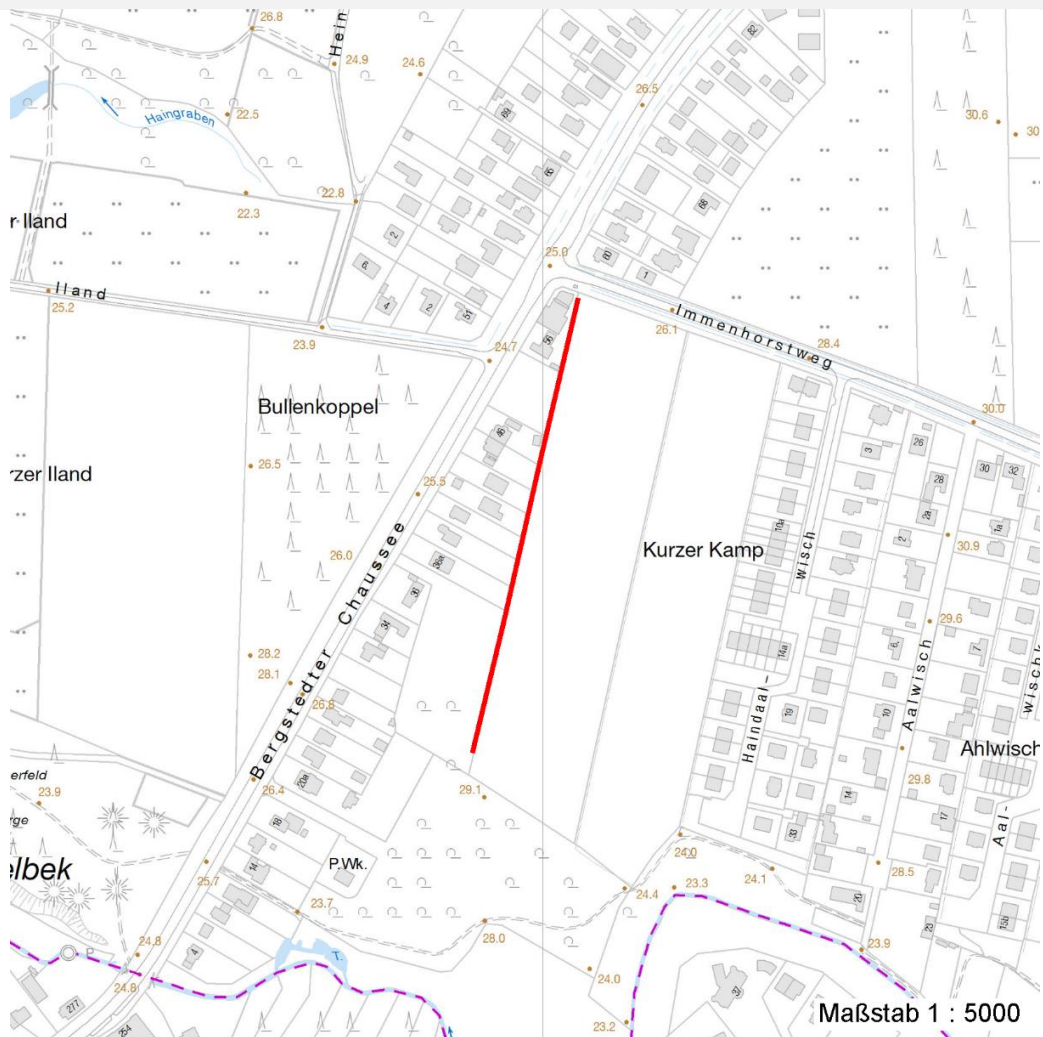
Erhebungsbogen

B

| | | | | |
|----------------------------|--------------------------|-------------------|---|----------------|
| Projekt | Biotopkartierung Hamburg | | Interne Nr. | 49512 |
| | | | DK5 DK5-GK | 7246 7448 |
| Handlungsbedarf | Ja | | DK5 - Name | Sasel-Nord |
| Bearbeitung | BRA | Kopie Nein | Biotop-Nr. alt | 381 117 |
| Räumliche Abbildung | Linie | | Kartierung | 12.05.2003 |
| Anzahl Abschnitte | 1 | | Fläche / Länge [m²/m] | 317,6 |
| | | | Breite (lineare Abb.) [m] | 5 |

Räumliche Lage

Karte



Weitere Erhebungsbögen

| Interne Nr. | Interne Nr. Zuordnung | DK5 | Biotop-Nr. | Kartierung | Zuordnung | DK5 (GK) | Biotop-Nr. (alt) |
|-------------|-----------------------|------|------------|------------|-----------|----------|------------------|
| 49512 | 49513 | 7246 | 381 | 24.07.2011 | K | 7448 | 117 |
| 49512 | 55812 | 7446 | 237 | 15.09.1995 | / | 7448 | 18 |

Zuordnung: N = nachfolgende Kartierung, K = weitere Kartierungen (zeitlich vorher oder nachher)

Foto

| Interne Nr. | Index | Dateiname | Aufnahmerichtung |
|-------------|-------|-----------------------|------------------|
| 16551 | 0 | 7246_381_120503_1.JPG | |

Weitere Angaben

| Merkmal | Wert |
|------------|------|
| Auswertung | |

Erhebungsbogen

B

| | | | |
|----------------------------|--------------------------|---|------------------|
| Projekt | Biotopkartierung Hamburg | Interne Nr. | 49512 |
| | | DK5 DK5-GK | 7246 7448 |
| Handlungsbedarf | Ja | DK5 - Name | Sasel-Nord |
| Bearbeitung | BRA | Biotop-Nr. alt | 381 117 |
| Räumliche Abbildung | Linie | Kartierung | 12.05.2003 |
| Anzahl Abschnitte | 1 | Fläche / Länge [m²/m] | 317,6 |
| | | Breite (lineare Abb.) [m] | 5 |

Weitere Angaben

| Merkmal | Wert |
|----------------------------------|--|
| Gefährdung / Einflüsse | Gärtnerische Überprägung einer kulturhistorisch bedeutenden alten Landschaftsstruktur, Verarmung der Vegetation, Fehlen der knicktypische Frühjahrsgeophyten-Vegetation. |
| Wertgesichtspunkte | Bedeutender Altbaumbestand aus heimischen Arten, strukturelle Bereicherung, Abgrenzung der offenen Landschaft gegen den Siedlungsraum. |
| zoologisch bedeutsame Strukturen | Alte Bäume mit Höhlen |
| Bedeutung für Tiergruppe | Fledermäuse Vögel |
| Maßnahmen | Knickfuß auf großer Breite gegen die Gartennutzung abgrenzen, Gartennutzung und auch Ablagerung von Abfällen restriktiv vermeiden, Knickwall eventuell im Zuge von Pflegemaßnahmen wieder aufsetzen. |

Foto

Fotodatei 7246_381_120503_1.JPG
Bildbeschreibung
Aufnahmerichtung

Fotodatei
Bildbeschreibung
Aufnahmerichtung



Teilflächenbeschreibung

| | | | |
|-----------------------|---|---------------------------|-------|
| Teilflächentyp | | Teilflächen-Nr. | 1 |
| Biotoptyp | Strauch-Baum-Knick (2000) | Biotoptyp | HWM |
| - Zusatz | schlechte Ausprägung (strukturarm, gestört, fragmenthaft, arm an typischen Arten) (-) | - gesetzl. Grundl. | |
| FFH-LRT | | FFH-LRT | |
| Beschreibung | | Entw.potential LRT | |
| | | Hauptfläche | Ja |
| | | Flächenanteil | 100 % |
| | | FFH-Unters.Fläche | Nein |
| | | Saatgutfläche | Nein |

Erhebungsbogen

B

| | | | | |
|----------------------------|--------------------------|--------------|---------------------|---|
| Projekt | Biotopkartierung Hamburg | | Interne Nr. | 49512 |
| | | | DK5 DK5-GK | 7246 7448 |
| Handlungsbedarf | Ja | | DK5 - Name | Sasel-Nord |
| Bearbeitung | BRA | Kopie | Nein | Biotop-Nr. alt |
| Räumliche Abbildung | Linie | | | 381 117 |
| Anzahl Abschnitte | 1 | | | Kartierung |
| | | | | 12.05.2003 |
| | | | | Fläche / Länge [m²/m] |
| | | | | 317,6 |
| | | | | Breite (lineare Abb.) [m] |
| | | | | 5 |

Weitere Angaben

| Merkmal | Wert |
|--------------------------|--|
| Boden | |
| Feuchte | 6 - mäßig feucht und wechselfeucht |
| Stickstoffgehalt | 8 - sehr stickstoffreich |
| Standort, Relief | |
| Belichtung | 5 - halbschattig |
| Veg. - Soziologie | |
| BfN Schlüssel | 48 - Quercu-Fagetea (Reichere Laubwälder und Gebüsche) |

Zeigerwerte der Pflanzenartenliste (Auswertung)

| | | | |
|--------------------|-------------------------------|---|-----|
| Standort | Belichtung | halbsonnig bis halbschattig | 6,3 |
| Boden | Feuchte | mäßig feucht und wechselfeucht | 6,2 |
| | Stickstoff (N) | sehr stickstoffreich | 8,2 |
| | Reaktion | neutral | 7 |
| Vegetation | Mahdverträglichkeit | schnittempfindlich bis mäßig schnittverträglich | 4,3 |
| Zeigerwerte | Futterwert | sehr geringwertiges Futter | 2 |
| | Wechselfeuchteanzeiger | | 0 |
| | Giftpflanzen | | 0 |
| | Überschw.anzeiger | | 1 |

Pflanzenartenliste

| Gruppe / Pflanzenart | MS | M | W | Vs | St | PA | Ph | Sz | VS | V | G | cf | § | Rote Liste | | | |
|--|----|---|---|----|----|----|----|----|----|---|----|----|---|------------|----|----|---|
| | | | | | | | | | | | | | | HH | ND | SH | D |
| Tracheobionta (Gefäßpflanzen) | | | | | | | | | | | | | | | | | |
| Aegopodium podagraria (Giersch) | 7 | h | | - | | | | | | | | | | | | | |
| Alnus glutinosa (Schwarz-Erle) | 7 | z | | - | | | | | | | | | | | | | |
| Betula pendula (Hänge-Birke) | 7 | h | | - | | | | | | | | | | | | | |
| Crataegus monogyna (Eingrifflicher Weißdorn) | 7 | w | | - | | | | | | | | | | | | | |
| Prunus spinosa (Schlehe) | 7 | w | | - | | | | | | | | | | | | | |
| Quercus robur (Stiel-Eiche) | 7 | h | | - | | | | | | | | | | | | | |
| Rubus armeniacus (Armenische Brombeere) | 7 | w | | - | | | | | | | | | | | | | |
| Rubus caesius (Kratzbeere) | 7 | z | | - | | | | | | | | | | | | | |
| Salix caprea (Sal-Weide) | 7 | w | | - | | | | | | | | | | | | | |
| Urtica dioica (Große Brennessel) | 7 | h | | - | | | | | | | | | | | | | |
| Anzahl Rote Liste Arten | | | | | | | | | | | | | | | | | |
| Anzahl Arten | | | | | | | | | | | 10 | | | | | | |

MS: Mengensystem; M: Mengenangabe, W: Bewertung der Art (FFH-Monitoring), Vs: Vegetationsschicht, St: Status, PA: Autor Phänologie; Ph: Phänologie, Sz: Soziabilität, VS: Vitalitätssystem; V: Vitalität, G: Geschlecht, cf: unsichere Bestimmung, §: Schutz nach BNatSchG, HH: Rote Liste Hamburg, Nds: Rote Liste Niedersachsen, SH: Rote Liste Schleswig-Holstein, D: Rote Liste Deutschland