

# Erhebungsbogen

**B**

<b>Projekt</b>	Biotopkartierung Hamburg, Datenbestand aus FoxPro	<b>Interne Nr.</b>	48960
		<b>DK5   DK5-GK</b>	<b>7246</b> 7248
<b>Handlungsbedarf</b>	Ja	<b>DK5 - Name</b>	Sasel-Nord
<b>Bearbeitung</b>	GA1	<b>Biotop-Nr.   alt</b>	<b>37</b> 47
<b>Räumliche Abbildung</b>	Fläche	<b>Kartierung</b>	15.07.1991
<b>Anzahl Abschnitte</b>	1	<b>Fläche / Länge [m²/m]</b>	48422,0465
		<b>Breite (lineare Abb.) [m]</b>	

**Gesetzlicher Schutz** § 14 (2) 2.1 Feldhecken **Schutz nur teilweise** Ja

**Gesamtbewertung** 0 keine Angabe

- Alter
- Belastungsgrad
- Ökolog. Funktion
- Seltenheit

## Bestandsbeschreibung

Teilfläche a: artenreiche Grünlandgesellschaft auf frischem, stellenweise feuchtem Substrat mit hohem Kräuteranteil. Vegetationsinseln mit Dominanz v. Vogelmiere, Ackerkratzdistel, Brennessel.

Teilfläche b: Knick (ohne Wall). Baumschicht gr"ßtenteils aus mittelhohen bis hohen Eichenüberhältern, Strauchschicht mit z.T. dichten Weißdornbeständen.

Teilfläche c: Knick mit Wall, bis 1m hoch und bis 2m breit. Baumschicht hauptsächlich aus mittelhohen Eichenüberhältern, Kronenschluß bildend. Strauchschicht locker, aus Weißdorn, schwarzem Wacholder und Brombeere.

Spezielle Nutzungen: Pferdeweide

Nutzungsintensität: wenig gepflegt

Vorkommende Pflanzengesellschaften:

## Vorkommen an Biotoptypen

1	TF	Typ	HF	F.Anteil
2	BTYP	Biotoptyp		- gesetzl. Grundl.
3	Zusatz	Zusatz zum Biotoptypen		
4	LRT	Lebensraumtyp		
1	1		Ja	100 %
2	G	Grünland (2000)		
4	kein LRT	kein Lebensraumtyp nach FFH-Richtlinie		
1	2			0 %
2	HW	Knick (Wallhecke) (2000)		
1	3			0 %
2	XXX	Zuordnung eines Biotoptyps fehlt! (2000)		

## Räumliche Lage

**Lagebeschreibung** Moorkoppeln, westl. Am Beerbusch

**Nachbarnutzung/en**

**Rechtswert (X)** 573438

**Bezirk** Wandsbek

**Stadtteil (OT-Nr.)** Bergstedt (524)

**Digitaler Grünplan**  **Hafengesamtgebiet**

**Hochwert (Y)** 5947868

**Naturraum** Alstertal (696.02)

**Gemarkung** Bergstedt (538)

**Ramsargebiet**  **EG-Vogelschutzgeb.**

**Ausgleichsflächen**  **Biosphärenreservat**  **Nationalpark**

**NSG / ND / LSG**

LSG Duvenstedt, Bergstedt, Lemsahl-Mellingstedt, Volksdorf und Rahlstedt [ HH-2009 / Anteil: 99% ]

**FFH-GEBIET**

**Wasserschutzgebiet**

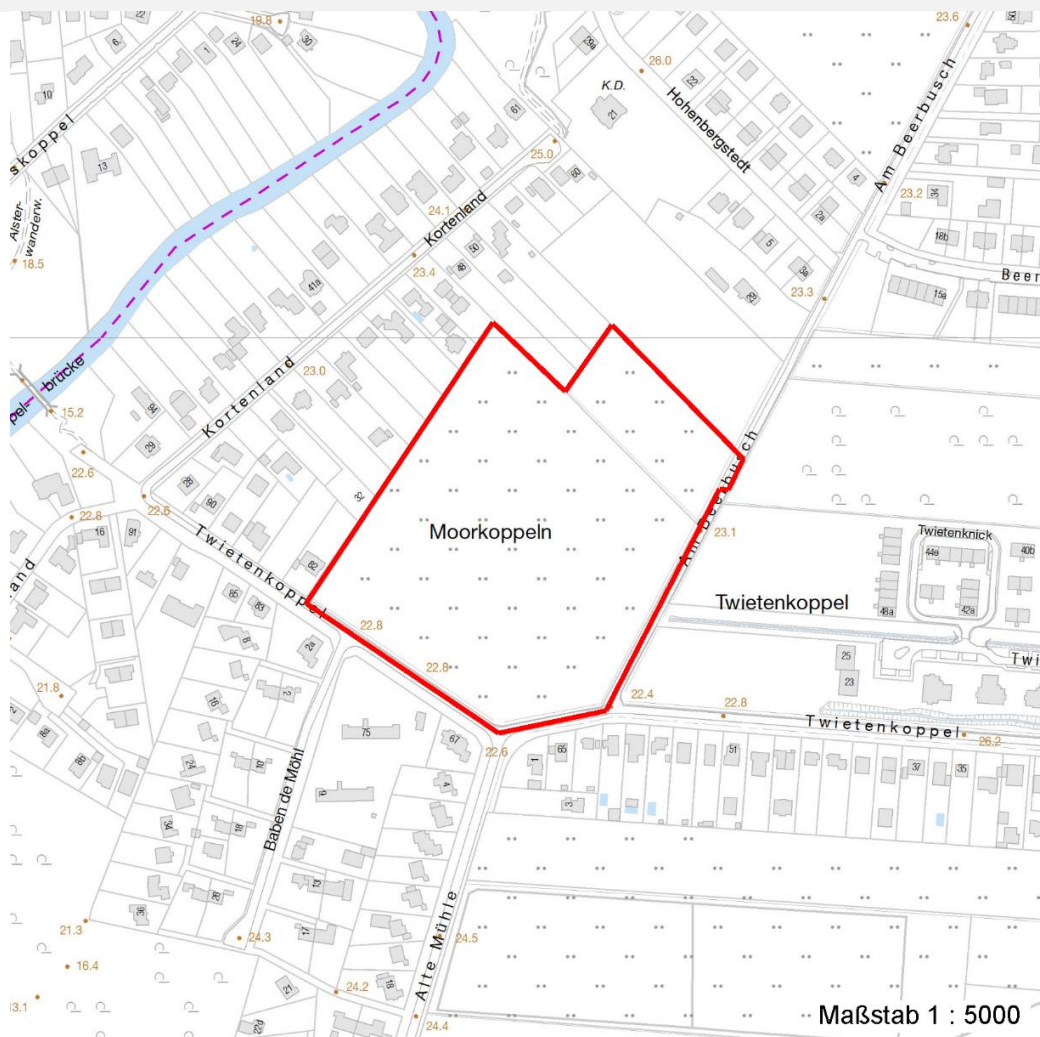
# Erhebungsbogen

**B**

<b>Projekt</b>	Biotopkartierung Hamburg, Datenbestand aus FoxPro	<b>Interne Nr.</b>	48960
		<b>DK5   DK5-GK</b>	<b>7246</b> 7248
		<b>DK5 - Name</b>	Sasel-Nord
<b>Handlungsbedarf</b>	Ja	<b>Biotop-Nr.   alt</b>	<b>37</b> 47
<b>Bearbeitung</b>	GA1	<b>Kartierung</b>	15.07.1991
<b>Räumliche Abbildung</b>	Fläche	<b>Fläche / Länge [m<sup>2</sup>/m]</b>	48422,0465
<b>Anzahl Abschnitte</b>	1	<b>Breite (lineare Abb.) [m]</b>	

## Räumliche Lage

Karte



## Weitere Erhebungsbögen

Interne Nr.	Interne Nr. Zuordnung	DK5	Biotop-Nr.	Kartierung	Zuordnung	DK5 (GK)	Biotop-Nr. (alt)
48960	48958	7246	222	16.09.2003	N	7248	10107

Zuordnung: N = nachfolgende Kartierung, K = weitere Kartierungen (zeitlich vorher oder nachher)

## Weitere Angaben

Merkmal	Wert
<b>Auswertung</b>	
Gefährdung / Einflüsse	Bebauung Trittbelastung durch Weidevieh Ueberweidung Verbisschaeden
Wertgesichtspunkte	artenreiche Ausprägung krautartenreiches, stellenweise feuchtes Grünland

# Erhebungsbogen

**B**

<b>Projekt</b>	Biotopkartierung Hamburg, Datenbestand aus FoxPro	<b>Interne Nr.</b>	48960
		<b>DK5   DK5-GK</b>	<b>7246</b> 7248
<b>Handlungsbedarf</b>	Ja	<b>DK5 - Name</b>	Sasel-Nord
<b>Bearbeitung</b>	GA1	<b>Biotop-Nr.   alt</b>	<b>37</b> 47
<b>Räumliche Abbildung</b>	Fläche	<b>Kartierung</b>	15.07.1991
<b>Anzahl Abschnitte</b>	1	<b>Fläche / Länge [m<sup>2</sup>/m]</b>	48422,0465
		<b>Breite (lineare Abb.) [m]</b>	

## Weitere Angaben

Merkmal	Wert
	mit naturnahen Nebenbiototypen
zoologisch bedeutsame Strukturen	Maulwurfshaufen
Bedeutung für Tiergruppe	Insekten
Maßnahmen	Erhaltung von Knicks v.a. Teilfläche b) Regelung der Beweidungsform Keine Düngung Knickpflege

## Teilflächenbeschreibung

<b>Teilflächentyp</b>		<b>Teilflächen-Nr.</b>	1
<b>Biototyp</b>	Grünland (2000)	<b>Biototyp</b>	G
- <b>Zusatz</b>		- <b>gesetzl. Grundl.</b>	
<b>FFH-LRT</b>	kein Lebensraumtyp nach FFH-Richtlinie	<b>FFH-LRT</b>	kein LRT
<b>Beschreibung</b>		<b>Entw.potential LRT</b>	
Standort: Substrat: Ton, Sand (natürlich)		<b>Hauptfläche</b>	Ja
		<b>Flächenanteil</b>	100 %
		<b>FFH-Unters.Fläche</b>	Nein
		<b>Saatgutfläche</b>	Nein

## Weitere Angaben

Merkmal	Wert
<b>Boden</b>	
Feuchte	6 - mäßig feucht und wechselfeucht
Stickstoffgehalt	7 - stickstoffreich
<b>Standort, Relief</b>	
Relief	eben
Luft	keine Besonderheiten
<b>Veg. - Deckg./Ant.</b>	
1. Baumschicht	10 %
Strauchschicht	10 %
1. Krautschicht	90 %

## Zeigerwerte der Pflanzenartenliste (Auswertung)

<b>Standort</b>	<b>Belichtung</b>	halbsonnig	6,9
<b>Boden</b>	<b>Feuchte</b>	mäßig feucht und wechselfeucht	5,8
	<b>Stickstoff (N)</b>	mäßig stickstoffarm bis stickstoffreich	6,4
	<b>Reaktion</b>	schwach sauer	6,3
<b>Vegetation</b>	<b>Mahdverträglichkeit</b>	gut schnittverträglich	6,8
<b>Zeigerwerte</b>	<b>Futterwert</b>	mäßige Futterqualität	4,4
	<b>Wechselfeuchteanzeiger</b>		5
	<b>Giftpflanzen</b>		1
	<b>Überschw.anzeiger</b>		0

# Erhebungsbogen

**B**

<b>Projekt</b>	Biotopkartierung Hamburg, Datenbestand aus FoxPro		<b>Interne Nr.</b>	48960	
			<b>DK5   DK5-GK</b>	<b>7246</b> 7248	
<b>Handlungsbedarf</b>	Ja		<b>DK5 - Name</b>	Sasel-Nord	
<b>Bearbeitung</b>	GA1	<b>Kopie</b>	Nein	<b>Biotop-Nr.   alt</b>	<b>37</b> 47
<b>Räumliche Abbildung</b>	Fläche		<b>Kartierung</b>	15.07.1991	
<b>Anzahl Abschnitte</b>	1		<b>Fläche / Länge [m<sup>2</sup>/m]</b>	48422,0465	
			<b>Breite (lineare Abb.) [m]</b>		

## Pflanzenartenliste

Gruppe / Pflanzenart	MS	M	W	Vs	St	PA	Ph	Sz	VS	V	G	cf	Rote Liste					
													§	HH	ND	SH	D	
<b>Tracheobionta (Gefäßpflanzen)</b>																		
Achillea millefolium (Gewöhnliche Schafgarbe)	1	+		-														
Agrostis gigantea (Riesen-Straußgras)	7	h		-														
Alopecurus pratensis (Wiesen-Fuchsschwanz)	1	+		-														
Anthriscus sylvestris (Wiesen-Kerbel)	7	w		-														
Apera spica-venti (Gewöhnlicher Windhalm)	1	+		-														
Artemisia vulgaris (Gewöhnlicher Beifuß)	1	+		-														
Bellis perennis (Ausdauerndes Gänseblümchen)	7	h		-														
Capsella bursa-pastoris (Gewöhnliches Hirtentäschel)	1	+		-														
Cerastium holosteoides (Gewöhnliches Hornkraut)	1	+		-														
Cirsium arvense (Acker-Kratzdistel)	7	h		-														
Crepis biennis (Wiesen-Pippau)	1	+		-												2		3
Dactylis glomerata (Wiesen-Knäuelgras)	7	h		-														
Deschampsia cespitosa (Rasen-Schmiele)	7	h		-														
Elymus repens (Gewöhnliche Quecke)	7	h		-														
Euphorbia helioscopia (Sonnenwend- Wolfsmilch)	7	w		-													V	
Galium album (Weißes Labkraut)	1	+		-														
Galium aparine (Kletten-Labkraut)	1	+		-														
Geum urbanum (Echte Nelkenwurz)	1	+		-														
Holcus lanatus (Wolliges Honiggras)	1	+		-														
Hypericum perforatum (Echtes Johanniskraut)	7	w		-														
Lamium album (Weiße Taubnessel)	1	+		-														
Leontodon hispidus (Rauher Löwenzahn)	1	+		-												1		2
Lolium perenne (Ausdauerndes Weidelgras)	7	h		-														
Myosotis arvensis (Acker-vergissmeinnicht)	7	w		-														
Plantago lanceolata (Spitz-Wegerich)	7	h		-														
Plantago major (Breit-Wegerich)	7	h		-														
Poa annua (Einjähriges Rispengras)	7	h		-														
Poa trivialis (Gewöhnliches Rispengras)	7	h		-														
Polygonum aviculare (Vogel-Knöterich)	1	+		-														
Potentilla anserina (Gänse-Fingerkraut)	1	+		-														
Prunella vulgaris (Kleine Braunelle)	1	+		-														
Quercus robur (Stiel-Eiche)	7	w		-														
Ranunculus repens (Kriechender Hahnenfuß)	7	h		-														
Rumex acetosa (Großer Sauerampfer)	1	+		-														
Rumex conglomeratus (Knäuel-Ampfer)	1	+		-														
Rumex crispus (Krauser Ampfer)	1	+		-														
Sambucus nigra (Schwarzer Holunder)	7	w		-														
Silene latifolia alba (Weiße Lichtnelke)	1	+		-														
Sisymbrium officinale (Weg-Rauke)	1	+		-														
Stellaria graminea (Gras-Sternmiere)	7	h		-														
Stellaria media (Vogelmiere)	7	h		-														
Taraxacum spec. (Löwenzahn)	1	+		-														
Trifolium campestre (Feld-Klee)	1	+		-														V
Trifolium dubium (Kleiner Klee)	1	+		-														
Trifolium pratense (Rot-Klee)	1	+		-														

# Erhebungsbogen

**B**

<b>Projekt</b>	Biotopkartierung Hamburg, Datenbestand aus FoxPro	<b>Interne Nr.</b>	48960
		<b>DK5   DK5-GK</b>	<b>7246</b> 7248
		<b>DK5 - Name</b>	Sasel-Nord
<b>Handlungsbedarf</b>	Ja	<b>Biotop-Nr.   alt</b>	<b>37</b> 47
<b>Bearbeitung</b>	GA1	<b>Kartierung</b>	15.07.1991
<b>Räumliche Abbildung</b>	Fläche	<b>Fläche / Länge [m<sup>2</sup>/m]</b>	48422,0465
<b>Anzahl Abschnitte</b>	1	<b>Breite (lineare Abb.) [m]</b>	

## Pflanzenartenliste

Gruppe / Pflanzenart	MS	M	W	Vs	St	PA	Ph	Sz	VS	V	G	cf	Rote Liste					
													§	HH	ND	SH	D	
Trifolium repens (Weiß-Klee)	7	h		-														
Urtica dioica (Große Brennessel)	7	h		-														
Veronica arvensis (Feld-Ehrenpreis)	1	+		-														
Veronica chamaedrys (Gamander-Ehrenpreis)	1	+		-														
Vicia cracca (Vogel-Wicke)	1	+		-														
<b>Anzahl Rote Liste Arten</b>													<b>3</b>	<b>3</b>				
<b>Anzahl Arten</b>													<b>50</b>					

MS: Mengensystem; M: Mengenangabe, W: Bewertung der Art (FFH-Monitoring), Vs: Vegetationsschicht, St: Status, PA: Autor Phänologie; Ph: Phänologie, Sz: Soziabilität, VS: Vitalitätssystem; V: Vitalität, G: Geschlecht, cf: unsichere Bestimmung, §: Schutz nach BNatSchG, HH: Rote Liste Hamburg, Nds: Rote Liste Niedersachsen, SH: Rote Liste Schleswig-Holstein, D: Rote Liste Deutschland

## Teilflächenbeschreibung

<b>Teilflächentyp</b>		<b>Teilflächen-Nr.</b>	2
<b>Biotoptyp</b>	Knick (Wallhecke) (2000)	<b>Biotoptyp</b>	HW
<b>- Zusatz</b>		<b>- gesetzl. Grundl.</b>	
<b>FFH-LRT</b>		<b>FFH-LRT</b>	
<b>Beschreibung</b>		<b>Entw.potential LRT</b>	
		<b>Hauptfläche</b>	
		<b>Flächenanteil</b>	0 %
		<b>FFH-Unters.Fläche</b>	Nein
		<b>Saatgutfläche</b>	Nein

## Weitere Angaben

Merkmal	Wert
<b>Standort, Relief</b>	
Luft	keine Besonderheiten

## Zeigerwerte der Pflanzenartenliste (Auswertung)

<b>Standort</b>	<b>Belichtung</b>	halbsonnig	7
<b>Boden</b>	<b>Feuchte</b>	frisch und mäßig frisch	4,7
	<b>Stickstoff (N)</b>	mäßig stickstoffarm	5,3
	<b>Reaktion</b>	schwach basisch	7,6
<b>Vegetation</b>	<b>Mahdverträglichkeit</b>	schnittempfindlich bis mäßig schnittverträglich	3,6
<b>Zeigerwerte</b>	<b>Futterwert</b>	mäßige Futterqualität	3,8
	<b>Wechselfeuchteanzeiger</b>		3
	<b>Giftpflanzen</b>		0
	<b>Überschw.anzeiger</b>		0

## Pflanzenartenliste

Gruppe / Pflanzenart	MS	M	W	Vs	St	PA	Ph	Sz	VS	V	G	cf	Rote Liste					
													§	HH	ND	SH	D	
<b>Tracheobionta (Gefäßpflanzen)</b>																		
Alopecurus pratensis (Wiesen-Fuchsschwanz)	1	+		-														
Betula pendula (Hänge-Birke)	7	h		-														

# Erhebungsbogen

**B**

<b>Projekt</b>	Biotopkartierung Hamburg, Datenbestand aus FoxPro	<b>Interne Nr.</b>	48960
		<b>DK5   DK5-GK</b>	<b>7246</b> 7248
		<b>DK5 - Name</b>	Sasel-Nord
<b>Handlungsbedarf</b>	Ja	<b>Biotop-Nr.   alt</b>	<b>37</b> 47
<b>Bearbeitung</b>	GA1	<b>Kartierung</b>	15.07.1991
<b>Räumliche Abbildung</b>	Fläche	<b>Fläche / Länge [m<sup>2</sup>/m]</b>	48422,0465
<b>Anzahl Abschnitte</b>	1	<b>Breite (lineare Abb.) [m]</b>	

## Pflanzenartenliste

Gruppe / Pflanzenart	MS	M	W	Vs	St	PA	Ph	Sz	VS	V	G	cf	Rote Liste						
													§	HH	ND	SH	D		
Crataegus monogyna (Eingrifflicher Weißdorn)	7	h		-															
Dactylis glomerata (Wiesen-Knäuelgras)	1	+		-															
Deschampsia cespitosa (Rasen-Schmiele)	1	+		-															
Elymus repens (Gewöhnliche Quecke)	1	+		-															
Galium album (Weißes Labkraut)	7	w		-															
Galium aparine (Kletten-Labkraut)	1	+		-															
Holcus lanatus (Wolliges Honiggras)	1	+		-															
Hypericum perforatum (Echtes Johanniskraut)	1	+		-															
Lolium perenne (Ausdauerndes Weidelgras)	1	+		-															
Plantago lanceolata (Spitz-Wegerich)	1	+		-															
Plantago major (Breit-Wegerich)	1	+		-															
Poa annua (Einjähriges Rispengras)	1	+		-															
Poa trivialis (Gewöhnliches Rispengras)	1	+		-															
Polygonum aviculare (Vogel-Knöterich)	1	+		-															
Quercus robur (Stiel-Eiche)	7	d		-															
Rumex acetosa (Großer Sauerampfer)	1	+		-															
Rumex conglomeratus (Knäuel-Ampfer)	1	+		-															
Rumex crispus (Krauser Ampfer)	1	+		-															
Sambucus nigra (Schwarzer Holunder)	7	X		-															
Silene latifolia alba (Weiße Lichtnelke)	7	w		-															
Stellaria media (Vogelmiere)	1	+		-															
Taraxacum spec. (Löwenzahn)	1	+		-															
Urtica dioica (Große Brennessel)	1	+		-															
Veronica arvensis (Feld-Ehrenpreis)	1	+		-															

**Anzahl Rote Liste Arten**  
**Anzahl Arten**      26

MS: Mengensystem; M: Mengenangabe, W: Bewertung der Art (FFH-Monitoring), Vs: Vegetationsschicht, St: Status, PA: Autor Phänologie; Ph: Phänologie, Sz: Soziabilität, VS: Vitalitätssystem; V: Vitalität, G: Geschlecht, cf: unsichere Bestimmung, §: Schutz nach BNatSchG, HH: Rote Liste Hamburg, Nds: Rote Liste Niedersachsen, SH: Rote Liste Schleswig-Holstein, D: Rote Liste Deutschland

## Teilflächenbeschreibung

<b>Teilflächentyp</b>		<b>Teilflächen-Nr.</b>	3
<b>Biotoptyp</b>	Zuordnung eines Biotoptyps fehlt! (2000)	<b>Biotoptyp</b>	XXX
<b>- Zusatz</b>		<b>- gesetzl. Grundl.</b>	
<b>FFH-LRT</b>		<b>FFH-LRT</b>	
<b>Beschreibung</b>		<b>Entw.potential LRT</b>	
		<b>Hauptfläche</b>	
		<b>Flächenanteil</b>	0 %
		<b>FFH-Unters.Fläche</b>	Nein
		<b>Saatgutfläche</b>	Nein

## Weitere Angaben

Merkmal	Wert
<b>Standort, Relief</b>	
Luft	keine Besonderheiten

# Erhebungsbogen

**B**

<b>Projekt</b>	Biotopkartierung Hamburg, Datenbestand aus FoxPro	<b>Interne Nr.</b>	48960
		<b>DK5   DK5-GK</b>	<b>7246</b> 7248
<b>Handlungsbedarf</b>	Ja	<b>DK5 - Name</b>	Sasel-Nord
<b>Bearbeitung</b>	GA1	<b>Biotop-Nr.   alt</b>	<b>37</b> 47
<b>Räumliche Abbildung</b>	Fläche	<b>Kartierung</b>	15.07.1991
<b>Anzahl Abschnitte</b>	1	<b>Fläche / Länge [m<sup>2</sup>/m]</b>	48422,0465
		<b>Breite (lineare Abb.) [m]</b>	

## Zeigerwerte der Pflanzenartenliste (Auswertung)

<b>Standort</b>	<b>Belichtung</b>	halbsonnig	7
<b>Boden</b>	<b>Feuchte</b>	frisch und mäßig frisch	4,5
	<b>Stickstoff (N)</b>	mäßig stickstoffarm	5,2
	<b>Reaktion</b>	schwach basisch	7,7
<b>Vegetation</b>	<b>Mahdverträglichkeit</b>	schnittempfindlich (nur Herbstschnitt vertragend)	3,2
<b>Zeigerwerte</b>	<b>Futterwert</b>	mäßige Futterqualität	4,4
	<b>Wechselfeuchteanzeiger</b>		2
	<b>Giftpflanzen</b>		0
	<b>Überschw.anzeiger</b>		0

## Pflanzenartenliste

Gruppe / Pflanzenart	MS	M	W	Vs	St	PA	Ph	Sz	VS	V	G	cf	§	Rote Liste			
														HH	ND	SH	D
<b>Tracheobionta (Gefäßpflanzen)</b>																	
Anthriscus sylvestris (Wiesen-Kerbel)	1	+		-													
Artemisia vulgaris (Gewöhnlicher Beifuß)	1	+		-													
Betula pendula (Hänge-Birke)	7	h		-													
Crataegus monogyna (Eingrifflicher Weißdorn)	7	h		-													
Dactylis glomerata (Wiesen-Knäuelgras)	1	+		-													
Deschampsia cespitosa (Rasen-Schmiele)	1	+		-													
Elymus repens (Gewöhnliche Quecke)	1	+		-													
Galium album (Weißes Labkraut)	1	+		-													
Galium aparine (Kletten-Labkraut)	1	+		-													
Geum urbanum (Echte Nelkenwurz)	7	w		-													
Lolium perenne (Ausdauerndes Weidelgras)	1	+		-													
Plantago lanceolata (Spitz-Wegerich)	1	+		-													
Poa annua (Einjähriges Rispengras)	1	+		-													
Polygonum aviculare (Vogel-Knöterich)	1	+		-													
Quercus robur (Stiel-Eiche)	7	d		-													
Rubus fruticosus agg. (Artengruppe Echte Brombeere)	1	+		-													
Rumex acetosa (Großer Sauerampfer)	1	+		-													
Sambucus nigra (Schwarzer Holunder)	7	X		-													
Taraxacum spec. (Löwenzahn)	1	+		-													
Trifolium dubium (Kleiner Klee)	1	+		-													
Urtica dioica (Große Brennnessel)	1	+		-													
Vicia cracca (Vogel-Wicke)	1	+		-													
<b>Anzahl Rote Liste Arten</b>																	
<b>Anzahl Arten</b>														<b>22</b>			

MS: Mengensystem; M: Mengenangabe, W: Bewertung der Art (FFH-Monitoring), Vs: Vegetationsschicht, St: Status, PA: Autor Phänologie; Ph: Phänologie, Sz: Soziabilität, VS: Vitalitätssystem; V: Vitalität, G: Geschlecht, cf: unsichere Bestimmung, §: Schutz nach BNatSchG, HH: Rote Liste Hamburg, Nds: Rote Liste Niedersachsen, SH: Rote Liste Schleswig-Holstein, D: Rote Liste Deutschland