

Erhebungsbogen

B

Projekt	Biotopkartierung Hamburg	Interne Nr.	49488
		DK5 DK5-GK	7246 7248
Handlungsbedarf	Nein	DK5 - Name	Sasel-Nord
Bearbeitung	TUC	Biotop-Nr. alt	373 127
Räumliche Abbildung	Linie	Kartierung	19.10.2003
Anzahl Abschnitte	17	Fläche / Länge [m²/m]	1548,263
		Breite (lineare Abb.) [m]	1,5

Gesetzlicher Schutz **_ kein gesetzl. Schutz kein gesetzlich geschütztes Biotop** **Schutz nur teilweise** **Nein**

Gesamtbewertung	5	Noch wertvoll, gut entwicklungsfähig
– Alter	6	Biotop mittleren Alters, 50 bis 100 Jahre
– Belastungsgrad	5	Flächenhaft mittlere oder örtlich starke Belastung
– Ökolog. Funktion	5	Bedeutung in einem Biotopkomplex, für den lokalen Biotopverbund oder als Puffer
– Seltenheit	6	Seltener Biotoptyp, ohne seltene oder bedrohte Pflges., ungesättigtes Artenspektrum, reliktsche RL-Arten

Bestandsbeschreibung

Baumreihe

2 Reihen mit alten Eichen im Südosten der Mellingburg auf einer Fläche mit Halbruderaler Gras- und Staudenflur, etwas Strauchschicht dazwischen

Stammdurchmesser im Durchschnitt 60 cm

Reihe alter Eichen im Fußweg an der Poppenbüttler Hauptstraße,

Stammdurchmesser im Durchschnitt 70 cm

Reihe mittelalter Eichen an der Straße Treudelberg

Stammdurchmesser 40 - 70 cm

Reihe mittelalter Eichen an der Lemsahler Landstraße

Stammdurchmesser im Durchschnitt 50 cm

Reihe mittelalter Silberpappeln auf dem Flurstück Achter de Hoff, nördlich des Furtstiegs

Stammdurchmesser im Durchschnitt 40 cm

Reihe mittelalter Eichen an der Straße Twietenkoppel,

Stammdurchmesser im Durchschnitt 45 cm

Reihe mittelalter Linden an der Straße Bramkoppel

Stammdurchmesser im Durchschnitt 45 cm

Lindenallee an einer Grundstückszufahrt im Südwesten der Straße Iland

Stammdurchmesser im Durchschnitt 50 cm

Reihe mittelalter Linden am östlichen Ende der Straße Kuhredder,

Stammdurchmesser 40 - 80 cm

Lindenallee an einer Grundstückszufahrt am südlichen Ende der Lemsahler Landstraße

Stammdurchmesser im Durchschnitt 45 cm

Allee aus Bergahorn westlich der Hohenbuchenteiche

Stammdurchmesser im Durchschnitt 50 cm

Reihe mittelalter Linden auf dem Damm zwischen den Hohenbuchenteichen

Stammdurchmesser im Durchschnitt 50 cm

Erhebungsbogen

B

Projekt	Biotopkartierung Hamburg	Interne Nr.	49488
		DK5 DK5-GK	7246 7248
Handlungsbedarf	Nein	DK5 - Name	Sasel-Nord
Bearbeitung	TUC	Biotop-Nr. alt	373 127
Räumliche Abbildung	Linie	Kartierung	19.10.2003
Anzahl Abschnitte	17	Fläche / Länge [m²/m]	1548,263
		Breite (lineare Abb.) [m]	1,5

Reihe mittelalter Linden an der Poppenbüttler Hauptstraße
 Stammdurchmesser im Durchschnitt 50 cm

Vorkommen an Biotoptypen

1	TF	Typ	HF	F.Anteil
2	BTYP	Biotoptyp	- gesetzl. Grundl.	
3	Zusatz	Zusatz zum Biotoptypen		
4	LRT	Lebensraumtyp		
1	1		Ja	100 %
2	HEA	Baumreihe, Allee (2000)		

Räumliche Lage

Lagebeschreibung	ganzes Kartenblatt		
Nachbarnutzung/en	Wohnbebauung, Halbruderale Gras- und Staudenflur, Hochstaudenflur		
Rechtswert (X)	572056	Hochwert (Y)	5947078
Bezirk	Wandsbek	Naturraum	Alstertal (696.02)
Stadtteil (OT-Nr.)	Poppenbüttel (519)	Gemarkung	Poppenbüttel (532)
Digitaler Grünplan	<input checked="" type="checkbox"/> Hafengesamtgebiet	<input type="checkbox"/> Ramsargebiet	<input type="checkbox"/> EG-Vogelschutzgeb. <input checked="" type="checkbox"/>
Ausgleichsflächen	<input checked="" type="checkbox"/> Biosphärenreservat	<input type="checkbox"/> Nationalpark	<input type="checkbox"/>
NSG / ND / LSG	LSG Duvenstedt, Bergstedt, Lemsahl-Mellingstedt, Volksdorf und Rahlstedt [HH-2009 / Anteil: 5%], LSG Hummelsbütteler Feldmark/Alstertal [HH-2047 / Anteil: 14%], LSG Wandsbeker Geest [HH-2045 / Anteil: 12%], NSG Hainesch Iland [HH-502 / Anteil: 12%]		
FFH-GEBIET			
Wasserschutzgebiet			

Projekt	Biotopkartierung Hamburg	Interne Nr.	49488
		DK5 DK5-GK	7246 7248
		DK5 - Name	Sasel-Nord
Handlungsbedarf	Nein	Biotop-Nr. alt	373 127
Bearbeitung	TUC	Kartierung	19.10.2003
Räumliche Abbildung	Linie	Fläche / Länge [m²/m]	1548,263
Anzahl Abschnitte	17	Breite (lineare Abb.) [m]	1,5

Räumliche Lage

Karte



Weitere Erhebungsbögen

Interne Nr.	Interne Nr. Zuordnung	DK5	Biotop-Nr.	Kartierung	Zuordnung	DK5 (GK)	Biotop-Nr. (alt)
49488	49520	7246	378	12.09.2011	N	7248	10225
49488	49473	7246	361	15.09.1995	/	7248	1

Zuordnung: N = nachfolgende Kartierung, K = weitere Kartierungen (zeitlich vorher oder nachher)

Foto

Interne Nr.	Index	Dateiname	Aufnahmerichtung
18752	0	7246_373_191003_1.JPG	

Weitere Angaben

Merkmal	Wert
Auswertung Gefährdung / Einflüsse	Versiegelungen im Kronenbereich

Erhebungsbogen

B

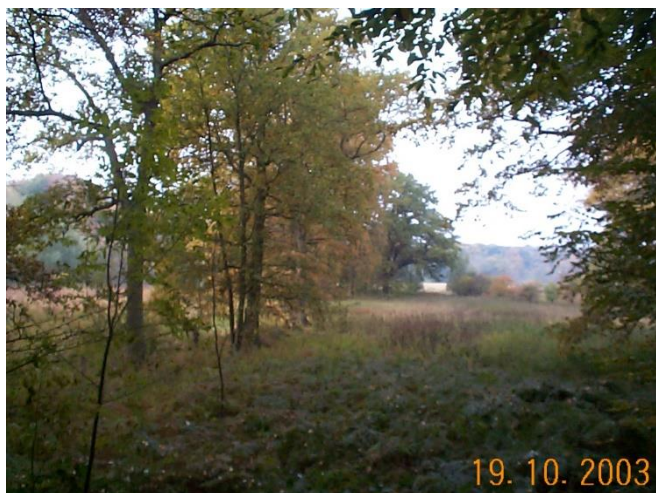
Projekt	Biotopkartierung Hamburg	Interne Nr.	49488
		DK5 DK5-GK	7246 7248
Handlungsbedarf	Nein	DK5 - Name	Sasel-Nord
Bearbeitung	TUC	Biotop-Nr. alt	373 127
Räumliche Abbildung	Linie	Kartierung	19.10.2003
Anzahl Abschnitte	17	Fläche / Länge [m²/m]	1548,263
		Breite (lineare Abb.) [m]	1,5

Weitere Angaben

Merkmal	Wert
Wertgesichtspunkte	Bedeutung für das Landschaftsbild teilweise alter Baumbestand
Ziele der Entwicklung	Erhaltung

Foto

Fotodatei	7246_373_191003_1.JPG	Fotodatei	
Bildbeschreibung		Bildbeschreibung	
Aufnahmerichtung		Aufnahmerichtung	



Teilflächenbeschreibung

Teilflächentyp		Teilflächen-Nr.	1
Biotoptyp	Baumreihe, Allee (2000)	Biotoptyp	HEA
- Zusatz		- gesetzl. Grundl.	
FFH-LRT		FFH-LRT	
Beschreibung		Entw.potential LRT	
		Hauptfläche	Ja
		Flächenanteil	100 %
		FFH-Unters.Fläche	Nein
		Saatgutfläche	Nein

Erhebungsbogen

B

Projekt	Biotopkartierung Hamburg		Interne Nr.	49488
			DK5 DK5-GK	7246 7248
Handlungsbedarf	Nein		DK5 - Name	Sasel-Nord
Bearbeitung	TUC	Kopie	Nein	Biotop-Nr. alt 373 127
Räumliche Abbildung	Linie		Kartierung	19.10.2003
Anzahl Abschnitte	17		Fläche / Länge [m²/m]	1548,263
			Breite (lineare Abb.) [m]	1,5

Weitere Angaben

Merkmal	Wert
Boden	
Feuchte	5 - frisch und mäßig frisch
Stickstoffgehalt	5 - mäßig stickstoffarm
Standort, Relief	
Relief	eben, Hang
Belichtung	5 - halbschattig
Veg. - Deckg./Ant.	
Gesamt	80 %
1. Baumschicht	80 %
Veg. - Höhe	
Gesamt, durchschn.	15.00 m

Zeigerwerte der Pflanzenartenliste (Auswertung)

Standort	Belichtung	halbsonnig bis halbschattig	5,8
Boden	Feuchte	frisch und mäßig frisch	5,4
	Stickstoff (N)	mäßig stickstoffarm	5,4
	Reaktion	schwach basisch	8
Vegetation	Mahdverträglichkeit		
Zeigerwerte	Futterwert		
	Wechselfeuchteanzeiger		1
	Giftpflanzen		0
	Überschw.anzeiger		0

Pflanzenartenliste

Gruppe / Pflanzenart	MS	M	W	Vs	St	PA	Ph	Sz	VS	V	G	cf	§	Rote Liste			
														HH	ND	SH	D
Tracheobionta (Gefäßpflanzen)																	
Acer pseudoplatanus (Berg-Ahorn)	7	w		B1													
Populus alba (Silber-Pappel)	7	w		B1													
Quercus robur (Stiel-Eiche)	7	z		B1													
Tilia cordata (Winter-Linde)	7	z		B1													
														Anzahl Rote Liste Arten			
														Anzahl Arten		4	

MS: Mengensystem; M: Mengenangabe, W: Bewertung der Art (FFH-Monitoring), Vs: Vegetationsschicht, St: Status, PA: Autor Phänologie; Ph: Phänologie, Sz: Soziabilität, VS: Vitalitätssystem; V: Vitalität, G: Geschlecht, cf: unsichere Bestimmung, §: Schutz nach BNatSchG, HH: Rote Liste Hamburg, Nds: Rote Liste Niedersachsen, SH: Rote Liste Schleswig-Holstein, D: Rote Liste Deutschland