

# Erhebungsbogen

**B**

<b>Projekt</b>	Biotopkartierung Hamburg		<b>Interne Nr.</b>	49480
			<b>DK5   DK5-GK</b>	<b>7246</b> 7248
<b>Handlungsbedarf</b>	Nein		<b>DK5 - Name</b>	Sasel-Nord
<b>Bearbeitung</b>	TUC	<b>Kopie</b>	Nein	<b>Biotop-Nr.   alt</b>
<b>Räumliche Abbildung</b>	Linie			<b>370</b> 36
<b>Anzahl Abschnitte</b>	8		<b>Kartierung</b>	24.10.2011
			<b>Fläche / Länge [m<sup>2</sup>/m]</b>	2553,023
			<b>Breite (lineare Abb.) [m]</b>	3,5

**Gesetzlicher Schutz**      § 14 (2) 2.2 Knicks      **Schutz nur teilweise**      **Ja**

<b>Gesamtbewertung</b>	6	Wertvoll
– <b>Alter</b>	6	Biotop mittleren Alters, 50 bis 100 Jahre
– <b>Belastungsgrad</b>	6	Flächenhaft geringe oder örtlich stärkere oder Vorbelastung mit deutlichem Einfluß
– <b>Ökolog. Funktion</b>	6	Hohe Bedeutung in einem Biotopkomplex, für den lokalen Biotopverbund oder als Puffer
– <b>Seltenheit</b>	6	Seltener Biotoptyp, ohne seltene oder bedrohte Pflges., ungesättigtes Artenspektrum, reliktsische RL-Arten

## Bestandsbeschreibung

Knick am bzw. im Grünland

Die Baumschicht ist gut ausgebildet und besteht überwiegend aus Eichen, dazu kommen Birken und Bergahorn vor. Die Strauchschicht ist teilweise gut ausgebildet. In diesen Bereichen setzt sie sich aus Hasel, Bergahorn, Schlehe und Traubekirsche zusammen. In Teilstücken ist nur Brombeergebüsch ausgebildet. Die Krautschicht ist überwiegend gut entwickelt und setzt sich aus Gräsern, Brennnessel und vereinzelt Kräutern zusammen. In den Abschnitten 1, 3 und 7 fehlt die Strauchschicht größtenteils.

Abschnitt 2 ist nur teilweise nach § 14 2.2 HmbBNatSchAG geschützt.

## Vorkommen an Biotoptypen

1	TF	Typ	HF	F.Anteil
2	BTYP	Biotoptyp	- gesetzl. Grundl.	
3	Zusatz	Zusatz zum Biotoptypen		
4	LRT	Lebensraumtyp		
1	1		Ja	100 %
2	HWM	Strauch-Baum-Knick (2000)		

## Räumliche Lage

<b>Lagebeschreibung</b>	Langer Iland, Kurzer Iland		<b>Hochwert (Y)</b>	5946621
<b>Nachbarnutzung/en</b>	Grünland, Wald, Bebauung		<b>Naturraum</b>	Stapelfelder Jungmoränengebiet (702.00)
<b>Rechtswert (X)</b>	573556		<b>Gemarkung</b>	Bergstedt (538)
<b>Bezirk</b>	Wandsbek		<b>Ramsargebiet</b>	<input type="checkbox"/> <b>EG-Vogelschutzgeb.</b> <input checked="" type="checkbox"/> <b>x</b>
<b>Stadtteil (OT-Nr.)</b>	Bergstedt (524)		<b>Gemarkung</b>	Bergstedt (538)
<b>Digitaler Grünplan</b>	<input type="checkbox"/>	<b>Hafengesamtgebiet</b>	<input type="checkbox"/>	<b>Ramsargebiet</b>
<b>Ausgleichsflächen</b>	<input type="checkbox"/>	<b>Biosphärenreservat</b>	<input type="checkbox"/>	<b>Nationalpark</b>
<b>NSG / ND / LSG</b>	NSG Hainesch Iland [ HH-502 / Anteil: 100% ]			
<b>FFH-GEBIET</b>				
<b>Wasserschutzgebiet</b>				

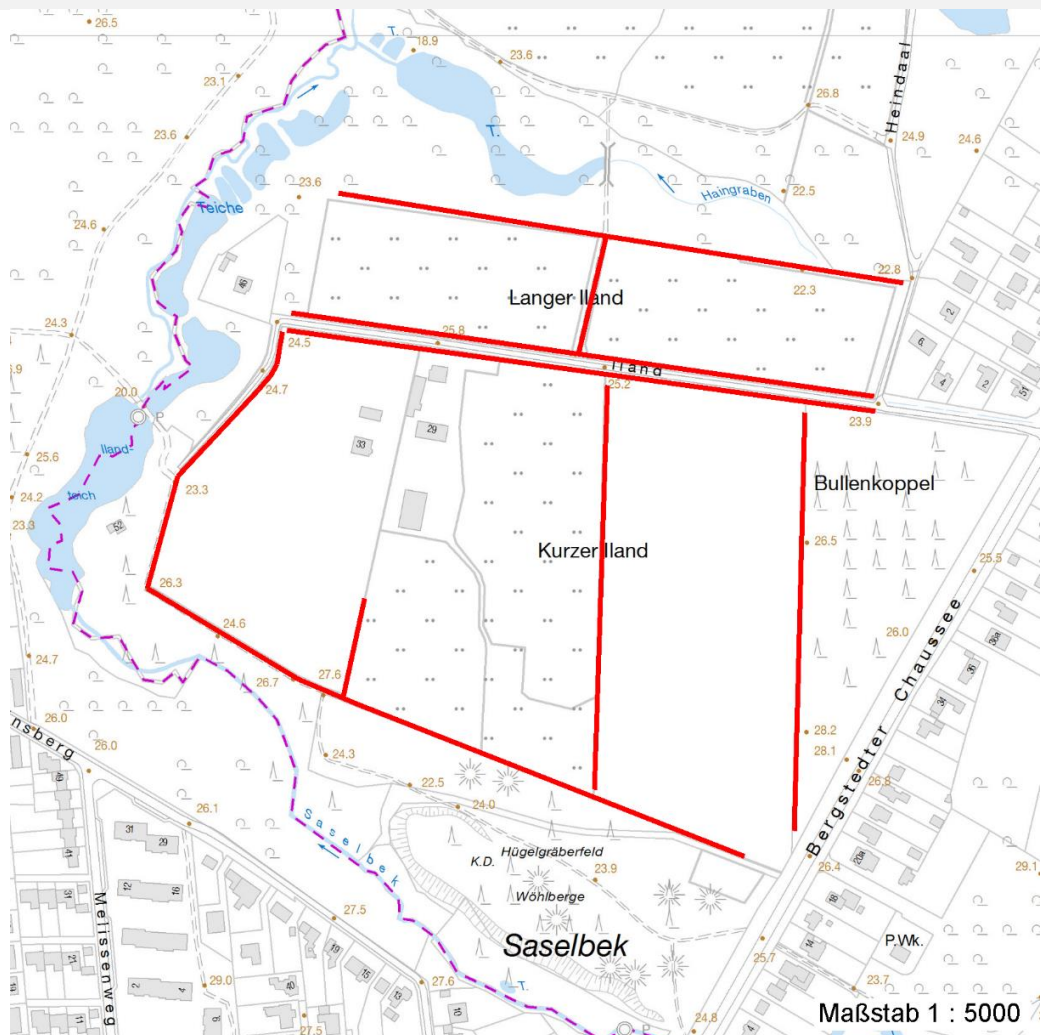
# Erhebungsbogen

**B**

<b>Projekt</b>	Biotopkartierung Hamburg	<b>Interne Nr.</b>	49480
		<b>DK5   DK5-GK</b>	7246 7248
		<b>DK5 - Name</b>	Sasel-Nord
<b>Handlungsbedarf</b>	Nein	<b>Biotop-Nr.   alt</b>	370 36
<b>Bearbeitung</b>	TUC	<b>Kartierung</b>	24.10.2011
<b>Räumliche Abbildung</b>	Linie	<b>Fläche / Länge [m<sup>2</sup>/m]</b>	2553,023
<b>Anzahl Abschnitte</b>	8	<b>Breite (lineare Abb.) [m]</b>	3,5

## Räumliche Lage

Karte



## Weitere Erhebungsbögen

Interne Nr.	Interne Nr. Zuordnung	DK5	Biotop-Nr.	Kartierung	Zuordnung	DK5 (GK)	Biotop-Nr. (alt)
49480	49481	7246	370	15.09.1995	K	7248	36
49480	49479	7246	370	14.10.2003	K	7248	36

Zuordnung: N = nachfolgende Kartierung, K = weitere Kartierungen (zeitlich vorher oder nachher)

## Foto

Interne Nr.	Index	Dateiname	Aufnahmerichtung
17929	0	7246_370_241011_1.JPG	

## Weitere Angaben

Merkmal	Wert
<b>Auswertung</b>	
Gefährdung / Einflüsse	angrenzende Nutzungen

# Erhebungsbogen

**B**

<b>Projekt</b>	Biotopkartierung Hamburg	<b>Interne Nr.</b>	49480
		<b>DK5   DK5-GK</b>	<b>7246</b> 7248
<b>Handlungsbedarf</b>	Nein	<b>DK5 - Name</b>	Sasel-Nord
<b>Bearbeitung</b>	TUC	<b>Biotop-Nr.   alt</b>	<b>370</b> 36
<b>Räumliche Abbildung</b>	Linie	<b>Kartierung</b>	24.10.2011
<b>Anzahl Abschnitte</b>	8	<b>Fläche / Länge [m<sup>2</sup>/m]</b>	2553,023
		<b>Breite (lineare Abb.) [m]</b>	3,5

## Weitere Angaben

Merkmal	Wert
Wertgesichtspunkte	Bedeutung für den Biotopverbund Strukturvielfalt Landschaftstypischer Biotop
Bedeutung für Tiergruppe	Vögel
Ziele der Entwicklung	Erhaltung
Maßnahmen	Knick auf den Stock setzen - 8.1 Strauchschicht nachpflanzen - 8.5

## Foto

<b>Fotodatei</b>	7246_370_241011_1.JPG	<b>Fotodatei</b>
<b>Bildbeschreibung</b>		<b>Bildbeschreibung</b>
<b>Aufnahmerichtung</b>		<b>Aufnahmerichtung</b>



## Teilflächenbeschreibung

<b>Teilflächentyp</b>		<b>Teilflächen-Nr.</b>	1
<b>Biotoptyp</b>	Strauch-Baum-Knick (2000)	<b>Biotoptyp</b>	HWM
- Zusatz		- gesetzl. Grundl.	
<b>FFH-LRT</b>		<b>FFH-LRT</b>	
<b>Beschreibung</b>		<b>Entw.potential LRT</b>	
		<b>Hauptfläche</b>	Ja
		<b>Flächenanteil</b>	100 %
		<b>FFH-Unters.Fläche</b>	Nein
		<b>Saatgutfläche</b>	Nein

# Erhebungsbogen

**B**

<b>Projekt</b>	Biotopkartierung Hamburg	<b>Interne Nr.</b>	49480
		<b>DK5   DK5-GK</b>	<b>7246</b> 7248
<b>Handlungsbedarf</b>	Nein	<b>DK5 - Name</b>	Sasel-Nord
<b>Bearbeitung</b>	TUC	<b>Biotop-Nr.   alt</b>	<b>370</b> 36
<b>Räumliche Abbildung</b>	Linie	<b>Kartierung</b>	24.10.2011
<b>Anzahl Abschnitte</b>	8	<b>Fläche / Länge [m<sup>2</sup>/m]</b>	2553,023
		<b>Breite (lineare Abb.) [m]</b>	3,5

## Weitere Angaben

Merkmal	Wert
<b>Boden</b>	
Feuchte	5 - frisch und mäßig frisch
Stickstoffgehalt	6 - mäßig stickstoffarm bis stickstoffreich
<b>Standort, Relief</b>	
Relief	Wall
Belichtung	6 - halbsonnig bis halbschattig
<b>Veg. - Deckg./Ant.</b>	
Gesamt	95 %
1. Baumschicht	90 %
2. Baumschicht	10 %
Strauchschicht	50 %
1. Krautschicht	90 %
<b>Veg. - Höhe</b>	
Gesamt, durchschn.	18.00 m
1. Baumschicht	18.00 m
2. Baumschicht	10.00 m
Strauchschicht	5.00 m
1. Krautschicht	0.30 m

## Zeigerwerte der Pflanzenartenliste (Auswertung)

<b>Standort</b>	<b>Belichtung</b>	halbsonnig bis halbschattig	6,3
<b>Boden</b>	<b>Feuchte</b>	mäßig feucht und wechselfeucht	6,1
	<b>Stickstoff (N)</b>	mäßig stickstoffarm bis stickstoffreich	5,6
	<b>Reaktion</b>	mäßig sauer	5,4
<b>Vegetation</b>	<b>Mahdverträglichkeit</b>	schnittempfindlich bis mäßig schnittverträglich	4
<b>Zeigerwerte</b>	<b>Futterwert</b>	geringwertiges Futter	2,6
	<b>Wechselfeuchteanzeiger</b>		2
	<b>Giftpflanzen</b>		1
	<b>Überschw.anzeiger</b>		0

## Pflanzenartenliste

Gruppe / Pflanzenart	MS	M	W	Vs	St	PA	Ph	Sz	VS	V	G	cf	Rote Liste					
													§	HH	ND	SH	D	
<b>Tracheobionta (Gefäßpflanzen)</b>																		
Acer platanoides (Spitz-Ahorn)	7	w		S	-													
Acer pseudoplatanus (Berg-Ahorn)	7	w		B1	-													
Acer pseudoplatanus (Berg-Ahorn)	7	w		B2	-													
Acer pseudoplatanus (Berg-Ahorn)	7	z		S	-													
Aegopodium podagraria (Giersch)	7	z		K1	-													
Agrostis canina (Hunds-Straußgras)	7	z		K1	-										3		3	
Betula pendula (Hänge-Birke)	7	w		B1	-													
Betula pendula (Hänge-Birke)	7	w		B2	-													
Calamagrostis epigejos (Land-Reitgras)	7	w		K1	-													
Cirsium arvense (Acker-Kratzdistel)	7	w		K1	-													
Corylus avellana (Haselnuss)	7	z		S	-													
Crataegus monogyna (Eingrifflicher Weißdorn)	7	w		S	-													

# Erhebungsbogen

# B

<b>Projekt</b>	Biotopkartierung Hamburg		<b>Interne Nr.</b>	49480
			<b>DK5   DK5-GK</b>	<b>7246</b> 7248
<b>Handlungsbedarf</b>	Nein		<b>DK5 - Name</b>	Sasel-Nord
<b>Bearbeitung</b>	TUC	<b>Kopie</b>	<b>Biotop-Nr.   alt</b>	<b>370</b> 36
<b>Räumliche Abbildung</b>	Linie	Nein	<b>Kartierung</b>	24.10.2011
<b>Anzahl Abschnitte</b>	8		<b>Fläche / Länge [m<sup>2</sup>/m]</b>	2553,023
			<b>Breite (lineare Abb.) [m]</b>	3,5

## Pflanzenartenliste

Gruppe / Pflanzenart	MS	M	W	Vs	St	PA	Ph	Sz	VS	V	G	cf	Rote Liste					
													§	HH	ND	SH	D	
Dactylis glomerata (Wiesen-Knäuelgras)	7	w		K1	-													
Dryopteris spec. (Wurmfarn)	7	w		K1	-													
Festuca rubra (Rot-Schwengel)	7	w		K1	-													
Frangula alnus (Faulbaum)	7	w		S	-													
Galeobdolon argentatum (Garten Goldnessel)	7	w		K1	-													
Galeopsis tetrahit (Gewöhnlicher Hohlzahn)	7	w		K1	-													
Ilex aquifolium (Stechpalme)	7	w		S	-									b				
Polygonatum multiflorum (Vielblütige Weißwurz)	7	w		K1	-													
Prunus avium (Vogel-Kirsche)	7	w		B2	-													
Prunus serotina (Späte Traubenkirsche)	7	w		S	-													
Prunus spinosa (Schlehe)	7	w		S	-													
Quercus robur (Stiel-Eiche)	7	h		B1	-													
Quercus robur (Stiel-Eiche)	7	w		S	-													
Ribes uva-crispa (Stachelbeere)	7	w		S	-													
Rubus fruticosus agg. (Artengruppe Echte Brombeere)	7	w		S	-													
Rubus idaeus (Himbeere)	7	w		S	-													
Sambucus nigra (Schwarzer Holunder)	7	w		S	-													
Sorbus aucuparia (Eberesche)	7	w		S	-													
Stellaria holostea (Große Sternmiere)	7	w		K1	-													
Ulex europaeus (Europäischer Stechginster)	7	w		S	-												3	2
Urtica dioica (Große Brennessel)	7	w		K1	-													
<b>Anzahl Rote Liste Arten</b>													<b>1</b>	<b>1</b>	<b>2</b>			
<b>Anzahl Arten</b>													<b>29</b>					

MS: Mengensystem; M: Mengenangabe, W: Bewertung der Art (FFH-Monitoring), Vs: Vegetationsschicht, St: Status, PA: Autor Phänologie; Ph: Phänologie, Sz: Soziabilität, VS: Vitalitätssystem; V: Vitalität, G: Geschlecht, cf: unsichere Bestimmung, §: Schutz nach BNatSchG, HH: Rote Liste Hamburg, Nds: Rote Liste Niedersachsen, SH: Rote Liste Schleswig-Holstein, D: Rote Liste Deutschland