

# Erhebungsbogen

**B**

<b>Projekt</b>	Biotopkartierung Hamburg		<b>Interne Nr.</b>	49479
			<b>DK5   DK5-GK</b>	<b>7246</b> 7248
<b>Handlungsbedarf</b>	Nein		<b>DK5 - Name</b>	Sasel-Nord
<b>Bearbeitung</b>	TUC	<b>Kopie</b>	Nein	<b>Biotop-Nr.   alt</b>
<b>Räumliche Abbildung</b>	Linie			<b>370</b> 36
<b>Anzahl Abschnitte</b>	8			<b>Kartierung</b>
				14.10.2003
				<b>Fläche / Länge [m<sup>2</sup>/m]</b>
				2553,023
				<b>Breite (lineare Abb.) [m]</b>
				3

**Gesetzlicher Schutz**      § 14 (2) 2.2 Knicks      **Schutz nur teilweise**      **Nein**

<b>Gesamtbewertung</b>	6	Wertvoll
– <b>Alter</b>	6	Biotop mittleren Alters, 50 bis 100 Jahre
– <b>Belastungsgrad</b>	6	Flächenhaft geringe oder örtlich stärkere oder Vorbelastung mit deutlichem Einfluß
– <b>Ökolog. Funktion</b>	6	Hohe Bedeutung in einem Biotopkomplex, für den lokalen Biotopverbund oder als Puffer
– <b>Seltenheit</b>	6	Seltener Biotoptyp, ohne seltene oder bedrohte Pflges., ungesättigtes Artenspektrum, reliktsche RL-Arten

## Bestandsbeschreibung

Knick am bzw. im Grünland

Die Baumschicht ist gut ausgebildet und besteht überwiegend aus Eichen, dazu kommen Birken, Bergahorn und vereinzelt auch Weide, Buche und Kirsche. Die Strauchschicht ist teilweise gut ausgebildet. In diesen Bereichen setzt sie sich aus Hasel, Bergahorn, Schlehe und Traubenkirsche zusammen. In Teilstücken ist nur Brombeergebüsch ausgebildet. Die Krautschicht ist überwiegend gut ausgebildet und setzt sich aus Gräsern, Brennnessel und vereinzelt Kräutern zusammen. In den Abschnitten 1, 3, 5 und 7 fehlt die Strauchschicht größtenteils.

Gegenüber der Kartierung von 1995 wurden 2 Abschnitte neu hinzugefügt und ein Abschnitt verlängert.

## Vorkommen an Biotoptypen

1	TF	Typ	HF	F.Anteil
2	BTYP	Biotoptyp	- gesetzl. Grundl.	
3	Zusatz	Zusatz zum Biotoptypen		
4	LRT	Lebensraumtyp		
1	1		Ja	100 %
2	HWM	Strauch-Baum-Knick (2000)		

## Räumliche Lage

<b>Lagebeschreibung</b>	Langer Iiland, Kurzer Iiland		<b>Hochwert (Y)</b>	5946621
<b>Nachbarnutzung/en</b>	Grünland, Wald, Bebauung		<b>Naturraum</b>	Stapelfelder Jungmoränengebiet (702.00)
<b>Rechtswert (X)</b>	573556		<b>Gemarkung</b>	Bergstedt (538)
<b>Bezirk</b>	Wandsbek		<b>Ramsargebiet</b>	<input type="checkbox"/> EG-Vogelschutzgeb. <input checked="" type="checkbox"/> x
<b>Stadtteil (OT-Nr.)</b>	Bergstedt (524)		<b>Nationalpark</b>	<input type="checkbox"/>
<b>Digitaler Grünplan</b>	<input type="checkbox"/>	<b>Hafengesamtgebiet</b>	<input type="checkbox"/>	
<b>Ausgleichsflächen</b>	<input type="checkbox"/>	<b>Biosphärenreservat</b>	<input type="checkbox"/>	
<b>NSG / ND / LSG</b>	NSG Hainesch Iiland [ HH-502 / Anteil: 100% ]			
<b>FFH-GEBIET</b>				
<b>Wasserschutzgebiet</b>				

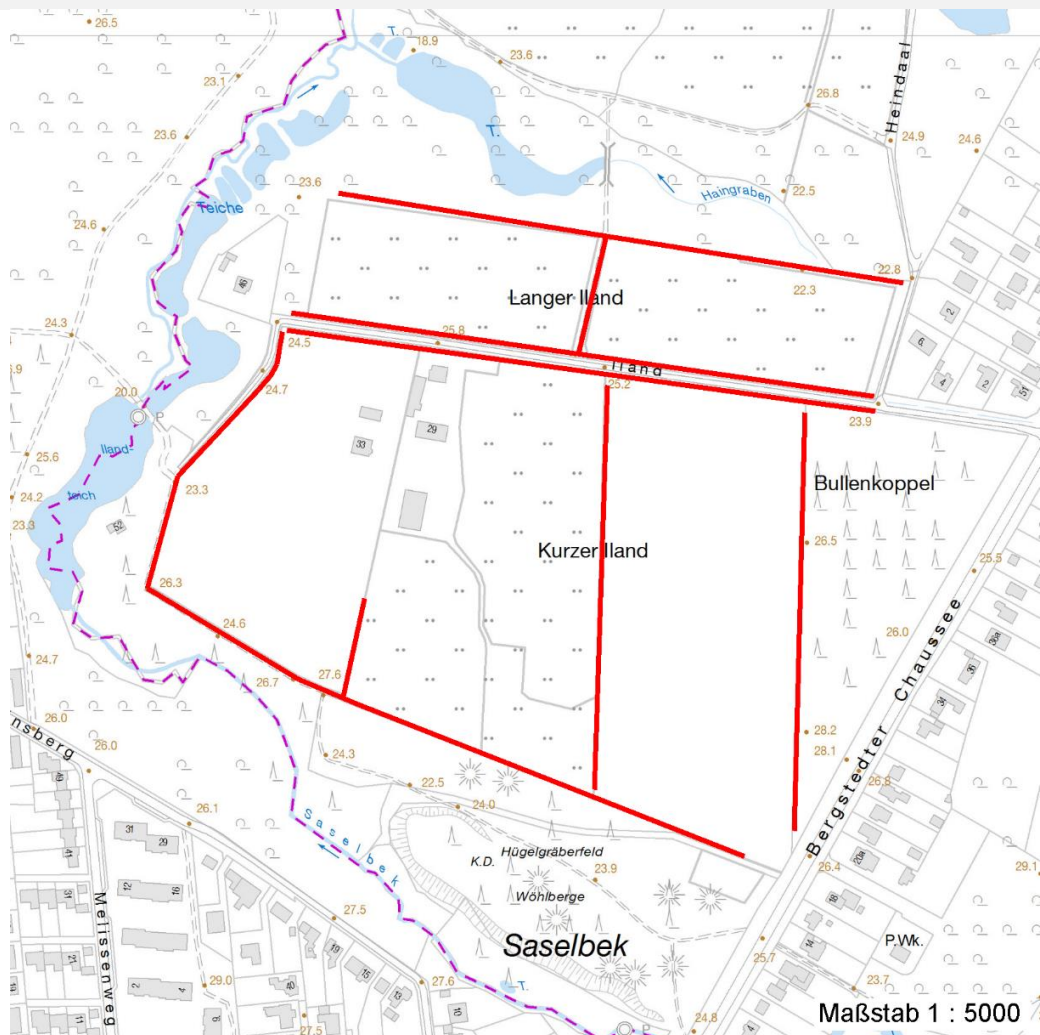
# Erhebungsbogen

**B**

<b>Projekt</b>	Biotopkartierung Hamburg	<b>Interne Nr.</b>	49479
		<b>DK5   DK5-GK</b>	7246 7248
		<b>DK5 - Name</b>	Sasel-Nord
<b>Handlungsbedarf</b>	Nein	<b>Biotop-Nr.   alt</b>	370 36
<b>Bearbeitung</b>	TUC	<b>Kartierung</b>	14.10.2003
<b>Räumliche Abbildung</b>	Linie	<b>Fläche / Länge [m<sup>2</sup>/m]</b>	2553,023
<b>Anzahl Abschnitte</b>	8	<b>Breite (lineare Abb.) [m]</b>	3

## Räumliche Lage

Karte



## Weitere Erhebungsbögen

Interne Nr.	Interne Nr. Zuordnung	DK5	Biotop-Nr.	Kartierung	Zuordnung	DK5 (GK)	Biotop-Nr. (alt)
49479	49481	7246	370	15.09.1995	K	7248	36
49479	49480	7246	370	24.10.2011	K	7248	36

Zuordnung: N = nachfolgende Kartierung, K = weitere Kartierungen (zeitlich vorher oder nachher)

## Foto

Interne Nr.	Index	Dateiname	Aufnahmerichtung
5369	0	7246_370_141003_1.JPG	

## Weitere Angaben

Merkmal	Wert
<b>Auswertung</b>	
Gefährdung / Einflüsse	angrenzende Nutzungen

# Erhebungsbogen

**B**

<b>Projekt</b>	Biotopkartierung Hamburg	<b>Interne Nr.</b>	49479
		<b>DK5   DK5-GK</b>	<b>7246</b> 7248
<b>Handlungsbedarf</b>	Nein	<b>DK5 - Name</b>	Sasel-Nord
<b>Bearbeitung</b>	TUC	<b>Biotop-Nr.   alt</b>	<b>370</b> 36
<b>Räumliche Abbildung</b>	Linie	<b>Kartierung</b>	14.10.2003
<b>Anzahl Abschnitte</b>	8	<b>Fläche / Länge [m<sup>2</sup>/m]</b>	2553,023
		<b>Breite (lineare Abb.) [m]</b>	3

## Weitere Angaben

Merkmal	Wert
Wertgesichtspunkte	Bedeutung für den Biotopverbund teilweise gut entwickelte Knickstruktur Landschaftstypischer Biotop Strukturvielfalt
Bedeutung für Tiergruppe	Vögel
Ziele der Entwicklung	Erhaltung
Maßnahmen	Knickpflege Nachpflanzen heimischer Sträucher

## Foto

**Fotodatei** 7246\_370\_141003\_1.JPG

**Bildbeschreibung**  
**Aufnahmerichtung**

**Fotodatei**

**Bildbeschreibung**  
**Aufnahmerichtung**



## Teilflächenbeschreibung

<b>Teilflächentyp</b>		<b>Teilflächen-Nr.</b>	1
<b>Biotoptyp</b>	Strauch-Baum-Knick (2000)	<b>Biotoptyp</b>	HWM
- <b>Zusatz</b>		- <b>gesetzl. Grundl.</b>	
<b>FFH-LRT</b>		<b>FFH-LRT</b>	
<b>Beschreibung</b>		<b>Entw.potential LRT</b>	
Standort: Substrat: Erde		<b>Hauptfläche</b>	Ja
		<b>Flächenanteil</b>	100 %
		<b>FFH-Unters.Fläche</b>	Nein
		<b>Saatgutfläche</b>	Nein

# Erhebungsbogen

**B**

<b>Projekt</b>	Biotopkartierung Hamburg	<b>Interne Nr.</b>	49479
		<b>DK5   DK5-GK</b>	<b>7246</b> 7248
<b>Handlungsbedarf</b>	Nein	<b>DK5 - Name</b>	Sasel-Nord
<b>Bearbeitung</b>	TUC	<b>Biotop-Nr.   alt</b>	<b>370</b> 36
<b>Räumliche Abbildung</b>	Linie	<b>Kartierung</b>	14.10.2003
<b>Anzahl Abschnitte</b>	8	<b>Fläche / Länge [m<sup>2</sup>/m]</b>	2553,023
		<b>Breite (lineare Abb.) [m]</b>	3

## Weitere Angaben

Merkmal	Wert
<b>Boden</b>	
Feuchte	5 - frisch und mäßig frisch
Stickstoffgehalt	5 - mäßig stickstoffarm
<b>Standort, Relief</b>	
Relief	Wall
Belichtung	6 - halbsonnig bis halbschattig
<b>Veg. - Deckg./Ant.</b>	
Gesamt	95 %
1. Baumschicht	80 %
2. Baumschicht	10 %
Strauchschicht	50 %
1. Krautschicht	90 %
<b>Veg. - Höhe</b>	
Gesamt, durchschn.	15.00 m

## Zeigerwerte der Pflanzenartenliste (Auswertung)

<b>Standort</b>	<b>Belichtung</b>	halbsonnig	6,5
<b>Boden</b>	<b>Feuchte</b>	mäßig feucht und wechselfeucht	6,1
	<b>Stickstoff (N)</b>	mäßig stickstoffarm bis stickstoffreich	6,1
	<b>Reaktion</b>	schwach sauer	6
<b>Vegetation</b>	<b>Mahdverträglichkeit</b>	mäßig schnittverträglich (erster Schnitt nicht vor 1. Juli)	5,3
<b>Zeigerwerte</b>	<b>Futterwert</b>	mäßige Futterqualität	3,6
	<b>Wechselfeuchteanzeiger</b>		3
	<b>Giftpflanzen</b>		2
	<b>Überschw.anzeiger</b>		2

## Pflanzenartenliste

Gruppe / Pflanzenart	MS	M	W	Vs	St	PA	Ph	Sz	VS	V	G	cf	Rote Liste					
													§	HH	ND	SH	D	
<b>Tracheobionta (Gefäßpflanzen)</b>																		
Acer pseudoplatanus (Berg-Ahorn)	7	w		B1														
Acer pseudoplatanus (Berg-Ahorn)	7	z		S														
Aegopodium podagraria (Giersch)	7	w		K1														
Agrostis canina (Hunds-Straußgras)	7	z		K1										3			3	
Artemisia vulgaris (Gewöhnlicher Beifuß)	7	z		K1														
Betula pendula (Hänge-Birke)	7	w		B2														
Betula pendula (Hänge-Birke)	7	z		B1														
Carpinus betulus (Hainbuche)	7	w		S														
Cirsium oleraceum (Kohl-Kratzdistel)	7	w		K1														
Corylus avellana (Haselnuss)	7	w		S														
Crataegus monogyna (Eingrifflicher Weißdorn)	7	w		S														
Dryopteris filix-mas (Gewöhnlicher Wurmfarne)	7	w		K1														
Elymus repens (Gewöhnliche Quecke)	7	z		K1														
Euonymus europaeus (Gewöhnliches Pfaffenhütchen)	7	w		S														
Fagus sylvatica (Rotbuche)	7	w		B1														

# Erhebungsbogen

**B**

<b>Projekt</b>	Biotopkartierung Hamburg		<b>Interne Nr.</b>	49479
			<b>DK5   DK5-GK</b>	<b>7246</b> 7248
<b>Handlungsbedarf</b>	Nein		<b>DK5 - Name</b>	Sasel-Nord
<b>Bearbeitung</b>	TUC	<b>Kopie</b>	Nein	<b>Biotop-Nr.   alt</b>
<b>Räumliche Abbildung</b>	Linie			<b>370</b> 36
<b>Anzahl Abschnitte</b>	8			<b>Kartierung</b>
				14.10.2003
				<b>Fläche / Länge [m<sup>2</sup>/m]</b>
				2553,023
				<b>Breite (lineare Abb.) [m]</b>
				3

## Pflanzenartenliste

Gruppe / Pflanzenart	MS	M	W	Vs	St	PA	Ph	Sz	VS	V	G	cf	§	Rote Liste				
														HH	ND	SH	D	
Festuca gigantea (Riesen-Schwingel)	7	w		K1														
Festuca pratensis (Wiesen-Schwingel)	7	z		K1														
Festuca rubra (Rot-Schwingel)	7	z		K1														
Frangula alnus (Faulbaum)	7	w		S														
Galeobdolon argentatum (Garten Goldnessel)	7	w		K1														
Galeopsis spec. (Hohlzahn)	7	z		K1														
Geum urbanum (Echte Nelkenwurz)	7	w		K1														
Glechoma hederacea (Gundermann)	7	w		K1														
Heracleum sphondylium (Wiesen-Bärenklau)	7	w		K1														
Impatiens parviflora (Kleinblütiges Springkraut)	7	w		K1														
Lolium perenne (Ausdauerndes Weidelgras)	7	w		K1														
Polygonatum multiflorum (Vielblütige Weißwurz)	7	w		K1														
Prunus avium (Vogel-Kirsche)	7	w		B1														
Prunus avium (Vogel-Kirsche)	7	w		S														
Prunus padus (Echte Traubenkirsche)	7	z		S														
Prunus serotina (Späte Traubenkirsche)	7	w		S														
Prunus spinosa spinosa (Schlehe)	7	w		S														
Pteridium aquilinum (Adlerfarn)	7	w		K1														
Quercus robur (Stiel-Eiche)	7	h		B1														
Quercus robur (Stiel-Eiche)	7	w		S														
Quercus robur (Stiel-Eiche)	7	w		B2														
Rubus fruticosus agg. (Artengruppe Echte Brombeere)	7	z		S														
Rumex obtusifolius (Stumpfbblätteriger Ampfer)	7	w		K1														
Salix x rubens (Fahl-Weide)	7	w		B1														
Sambucus nigra (Schwarzer Holunder)	7	w		S														
Sorbus aucuparia (Eberesche)	7	w		S														
Stellaria holostea (Große Sternmiere)	7	w		K1														
Tanacetum vulgare (Rainfarn)	7	w		K1														
Taraxacum sect. Ruderalia (Artengruppe Gemeiner Löwenzahn)	7	w		K1												D		
Urtica dioica (Große Brennessel)	7	z		K1														
																<b>Anzahl Rote Liste Arten</b>	<b>2</b>	<b>1</b>
																<b>Anzahl Arten</b>	<b>40</b>	

MS: Mengensystem; M: Mengenangabe, W: Bewertung der Art (FFH-Monitoring), Vs: Vegetationsschicht, St: Status, PA: Autor Phänologie; Ph: Phänologie, Sz: Soziabilität, VS: Vitalitätssystem; V: Vitalität, G: Geschlecht, cf: unsichere Bestimmung, §: Schutz nach BNatSchG, HH: Rote Liste Hamburg, Nds: Rote Liste Niedersachsen, SH: Rote Liste Schleswig-Holstein, D: Rote Liste Deutschland