

Erhebungsbogen

B

Projekt	Biotopkartierung Hamburg, Datenbestand aus FoxPro	Interne Nr.	49174
		DK5 DK5-GK	7246 7248
Handlungsbedarf	Nein	DK5 - Name	Sasel-Nord
Bearbeitung	GRS Kopie Nein	Biotop-Nr. alt	36 46
Räumliche Abbildung	Fläche	Kartierung	15.09.1995
Anzahl Abschnitte	1	Fläche / Länge [m²/m]	8075,191
		Breite (lineare Abb.) [m]	

Gesetzlicher Schutz _ kein gesetzl. Schutz kein gesetzlich geschütztes Biotop **Schutz nur teilweise** Nein

Gesamtbewertung 0 keine Angabe

- Alter
- Belastungsgrad
- Ökolog. Funktion
- Seltenheit

Bestandsbeschreibung

Biotop gegenüber 1986 unverändert.

Kopierter Text aus der Vorkartierung:

Bodensaurer Wald mit hohem Birkenanteil an flachen Hängen eines Ausläufers dese Alstertales gelegen und von schmalen Weg durchzogen. Baumschicht bis auf die Birken ohne ausgeprägte Dominanzen, locker bis dicht, mittelhoch. Parallel zum Weg kleinflächige Lücken im Baumbestand. Strauchschicht locker, niedrig bis mittelhoch, an lichterem Stellen dichter, mittelhoch bis hoch. Krauschicht locher bis dicht, niedrig, hoher Gräseranteil.

Spezielle Nutzungen: Erholung

Nutzungsintensität:

Vorkommende Pflanzengesellschaften:

Vorkommen an Biotoptypen

1	TF	Typ	HF	F.Anteil
2	BTYP	Biotoptyp	- gesetzl. Grundl.	
3	Zusatz	Zusatz zum Biotoptypen		
4	LRT	Lebensraumtyp		
1	1		Ja	100 %
2	WMM	Buchenwald basenreicher Standorte (2000)		
4	kein LRT	kein Lebensraumtyp nach FFH-Richtlinie		

Räumliche Lage

Lagebeschreibung südlich des Saselbergwegs

Nachbarnutzung/en

Rechtswert (X) 572141

Bezirk Wandsbek

Stadtteil (OT-Nr.) Poppenbüttel (519)

Digitaler Grünplan **Hafengesamtgebiet**

Hochwert (Y) 5946123

Naturraum Alstertal (696.02)

Gemarkung Poppenbüttel (532)

Ramsargebiet **EG-Vogelschutzgeb.**

Ausgleichsflächen **Biosphärenreservat** **Nationalpark**

NSG / ND / LSG LSG Hummelsbütteler Feldmark/Alstertal [HH-2047 / Anteil: 68%], LSG Wandsbeker Geest [HH-2045 / Anteil: 32%]

FFH-GEBIET

Wasserschutzgebiet

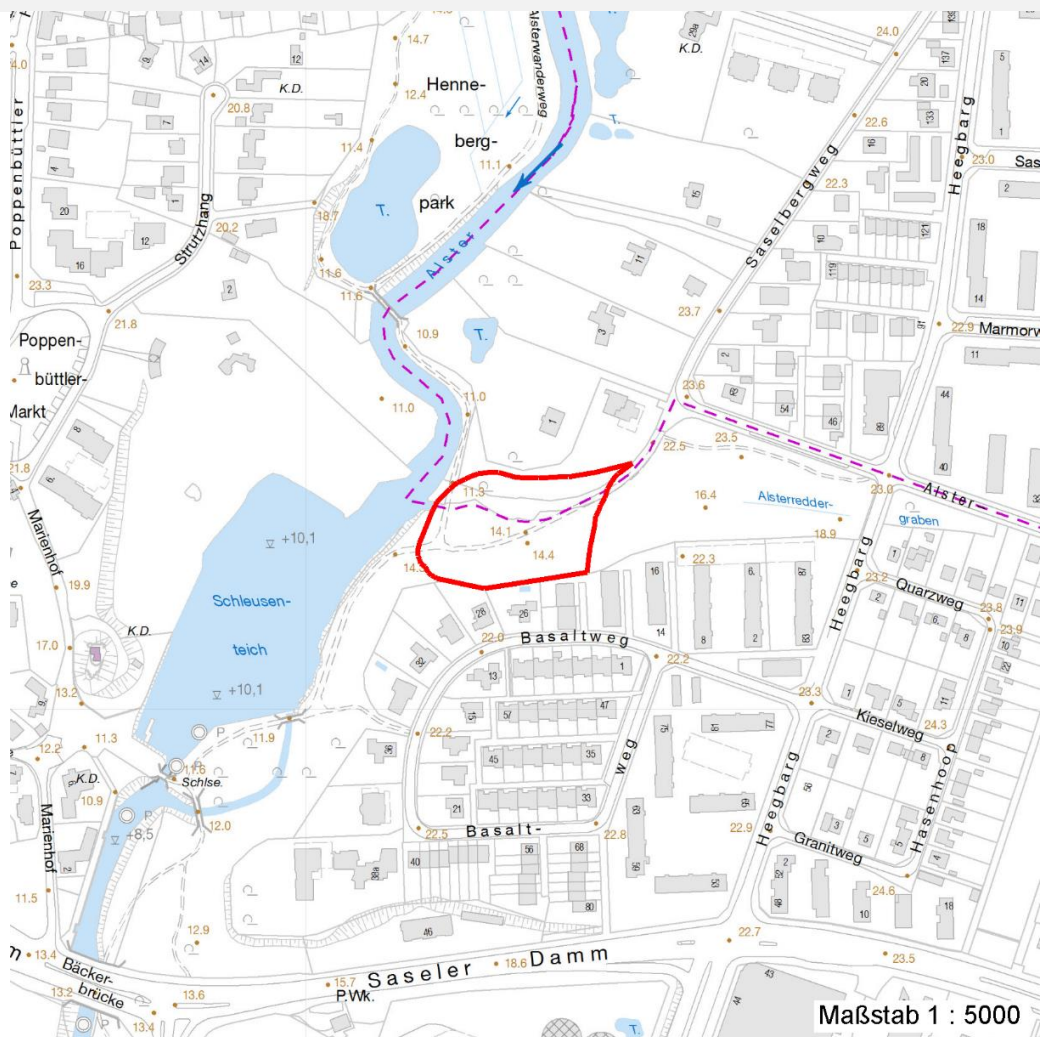
Erhebungsbogen

B

Projekt	Biotopkartierung Hamburg, Datenbestand aus FoxPro	Interne Nr.	49174	
		DK5 DK5-GK	7246	7248
		DK5 - Name	Sasel-Nord	
Handlungsbedarf	Nein	Biotop-Nr. alt	36	46
Bearbeitung	GRS	Kartierung	15.09.1995	
Räumliche Abbildung	Fläche	Fläche / Länge [m²/m]	8075,191	
Anzahl Abschnitte	1	Breite (lineare Abb.) [m]		

Räumliche Lage

Karte



Weitere Erhebungsbögen

Interne Nr.	Interne Nr. Zuordnung	DK5	Biotop-Nr.	Kartierung	Zuordnung	DK5 (GK)	Biotop-Nr. (alt)
49174	49177	7246	40	16.09.2003	N	7248	50
49174	48973	7246	110	13.10.2003	N	7248	129
49174	48965	7246	224	16.09.2003	N	7248	10110
49174	49107	7246	225	16.09.2003	N	7248	10111
49174	48999	7246	266	16.09.2003	N	7248	10152

Zuordnung: N = nachfolgende Kartierung, K = weitere Kartierungen (zeitlich vorher oder nachher)

Erhebungsbogen

B

Projekt	Biotopkartierung Hamburg, Datenbestand aus FoxPro	Interne Nr.	49174
		DK5 DK5-GK	7246 7248
Handlungsbedarf	Nein	DK5 - Name	Sasel-Nord
Bearbeitung	GRS Kopie Nein	Biotop-Nr. alt	36 46
Räumliche Abbildung	Fläche	Kartierung	15.09.1995
Anzahl Abschnitte	1	Fläche / Länge [m²/m]	8075,191
		Breite (lineare Abb.) [m]	

Teilflächenbeschreibung

Teilflächentyp		Teilflächen-Nr.	1
Biotoptyp	Buchenwald basenreicher Standorte (2000)	Biotoptyp	WMM
- Zusatz		- gesetzl. Grundl.	
FFH-LRT	kein Lebensraumtyp nach FFH-Richtlinie	FFH-LRT	kein LRT
Beschreibung		Entw.potential LRT	
		Hauptfläche	Ja
		Flächenanteil	100 %
		FFH-Unters.Fläche	Nein
		Saatgutfläche	Nein

Weitere Angaben

Merkmal	Wert
Standort, Relief	
Relief	HANG; FLACH

Zeigerwerte der Pflanzenartenliste (Auswertung)

Standort	Belichtung	halbsonnig bis halbschattig	5,8
Boden	Feuchte	frisch und mäßig frisch	5,2
	Stickstoff (N)	mäßig stickstoffarm bis stickstoffreich	5,9
	Reaktion	mäßig sauer	4,8
Vegetation	Mahdverträglichkeit	nicht völlig schnittunverträglich aber sehr schnittempindlich	2,3
Zeigerwerte	Futterwert	sehr geringwertiges Futter	2
	Wechselfeuchteanzeiger		0
	Giftpflanzen		0
	Überschw.anzeiger		0

Pflanzenartenliste

Gruppe / Pflanzenart	MS	M	W	Vs	St	PA	Ph	Sz	VS	V	G	cf	§	Rote Liste			
														HH	ND	SH	D
Tracheobionta (Gefäßpflanzen)																	
Acer pseudoplatanus (Berg-Ahorn)	7	X		-													
Arctium minus minus (Kleine Klette)	7	X		-													
Betula pendula (Hänge-Birke)	7	X		-													
Carpinus betulus (Hainbuche)	7	X		-													
Corylus avellana (Haselnuss)	7	X		-													
Deschampsia flexuosa (Draht-Schmieele)	7	X		-													
Fagus sylvatica (Rotbuche)	7	X		-													
Festuca gigantea (Riesen-Schwingel)	7	X		-													
Geum urbanum (Echte Nelkenwurz)	7	X		-													
Hieracium umbellatum (Dolden-Habichtskraut)	7	X		-									2		V		
Picea sitchensis (Sitka-Fichte)	7	X		-													
Poa spec. (Rispengras)	7	X		-													
Prunus serotina (Späte Traubenkirsche)	7	X		-													
Quercus robur (Stiel-Eiche)	7	X		-													
Robinia pseudoacacia (Robinie)	7	X		-													

Erhebungsbogen

B

Projekt	Biotopkartierung Hamburg, Datenbestand aus FoxPro	Interne Nr.	49174
		DK5 DK5-GK	7246 7248
Handlungsbedarf	Nein	DK5 - Name	Sasel-Nord
Bearbeitung	GRS	Biotop-Nr. alt	36 46
Räumliche Abbildung	Fläche	Kartierung	15.09.1995
Anzahl Abschnitte	1	Fläche / Länge [m²/m]	8075,191
		Breite (lineare Abb.) [m]	

Pflanzenartenliste

Gruppe / Pflanzenart	MS	M	W	Vs	St	PA	Ph	Sz	VS	V	G	cf	Rote Liste					
													§	HH	ND	SH	D	
Rubus fruticosus agg. (Artengruppe Echte Brombeere)	7	X		-														
Rubus idaeus (Himbeere)	7	X		-														
Salix caprea (Sal-Weide)	7	X		-														
Anzahl Rote Liste Arten													1	1				
Anzahl Arten										18								

MS: Mengensystem; M: Mengenangabe, W: Bewertung der Art (FFH-Monitoring), Vs: Vegetationsschicht, St: Status, PA: Autor Phänologie; Ph: Phänologie, Sz: Soziabilität, VS: Vitalitätssystem; V: Vitalität, G: Geschlecht, cf: unsichere Bestimmung, §: Schutz nach BNatSchG, HH: Rote Liste Hamburg, Nds: Rote Liste Niedersachsen, SH: Rote Liste Schleswig-Holstein, D: Rote Liste Deutschland