

Erhebungsbogen

B

Projekt	Biotopkartierung Hamburg	Interne Nr.	49497
		DK5 DK5-GK	7246 7248
Handlungsbedarf	Nein	DK5 - Name	Sasel-Nord
Bearbeitung	TUC	Biotop-Nr. alt	368 28
Räumliche Abbildung	Linie	Kartierung	19.10.2003
Anzahl Abschnitte	1	Fläche / Länge [m²/m]	599,611
		Breite (lineare Abb.) [m]	2

Gesetzlicher Schutz **kein gesetzl. Schutz** **kein gesetzlich geschütztes Biotop** **Schutz nur teilweise** **Nein**

Gesamtbewertung	6	Wertvoll
– Alter	5	Biotop mittleren Alters, 20 bis 50 Jahre
– Belastungsgrad	5	Flächenhaft mittlere oder örtlich starke Belastung
– Ökolog. Funktion	6	Hohe Bedeutung in einem Biotopkomplex, für den lokalen Biotopverbund oder als Puffer
– Seltenheit	6	Seltener Biotoptyp, ohne seltene oder bedrohte Pflges., ungesättigtes Artenspektrum, reliktsische RL-Arten

Bestandsbeschreibung

Knick zwischen Wohnbebauung und Wald

Der Knick hat keine Überhälter. Die Strauchschicht ist gut ausgebildet und besteht überwiegend aus Hasel. Dazu kommen Traubenkirsche, Holunder, Brombeere, Hartriegel und Spiraea. Stellenweise sind Ziersträucher gepflanzt worden. Die Krautschicht setzt sich aus Gartengoldnessel, Gräsern, Echter Nelkenwurz und Brennessel zusammen. Teilweise ist Gartenabfall auf dem Knickwall gelagert und der Saum im Traufenbereich entfernt worden. Parallel zum Knick verläuft ein Fußweg.

Vorkommen an Biotoptypen

1	TF	Typ	HF	F.Anteil
2	BTYP	Biotoptyp	- gesetzl. Grundl.	
3	Zusatz	Zusatz zum Biotoptypen		
4	LRT	Lebensraumtyp		
1	1		Ja	100 %
2	HWS	Strauchknick (2000)		

Räumliche Lage

Lagebeschreibung	Parallel zum Weg Schönbergredder		
Nachbarnutzung/en	Wohnbebauung, Wald		
Rechtswert (X)	573223	Hochwert (Y)	5946954
Bezirk	Wandsbek	Naturraum	Stapelfelder Jungmoränengebiet (702.00)
Stadtteil (OT-Nr.)	Sasel (518)	Gemarkung	Sasel (539)
Digitaler Grünplan	<input type="checkbox"/> Hafengesamtgebiet	<input type="checkbox"/> Ramsargebiet	<input type="checkbox"/> EG-Vogelschutzgeb. <input checked="" type="checkbox"/> x
Ausgleichsflächen	<input type="checkbox"/> Biosphärenreservat	<input type="checkbox"/> Nationalpark	
NSG / ND / LSG	LSG Wandsbeker Geest [HH-2045 / Anteil: 11%], NSG Hainesch Iland [HH-502 / Anteil: 28%]		
FFH-GEBIET			
Wasserschutzgebiet			

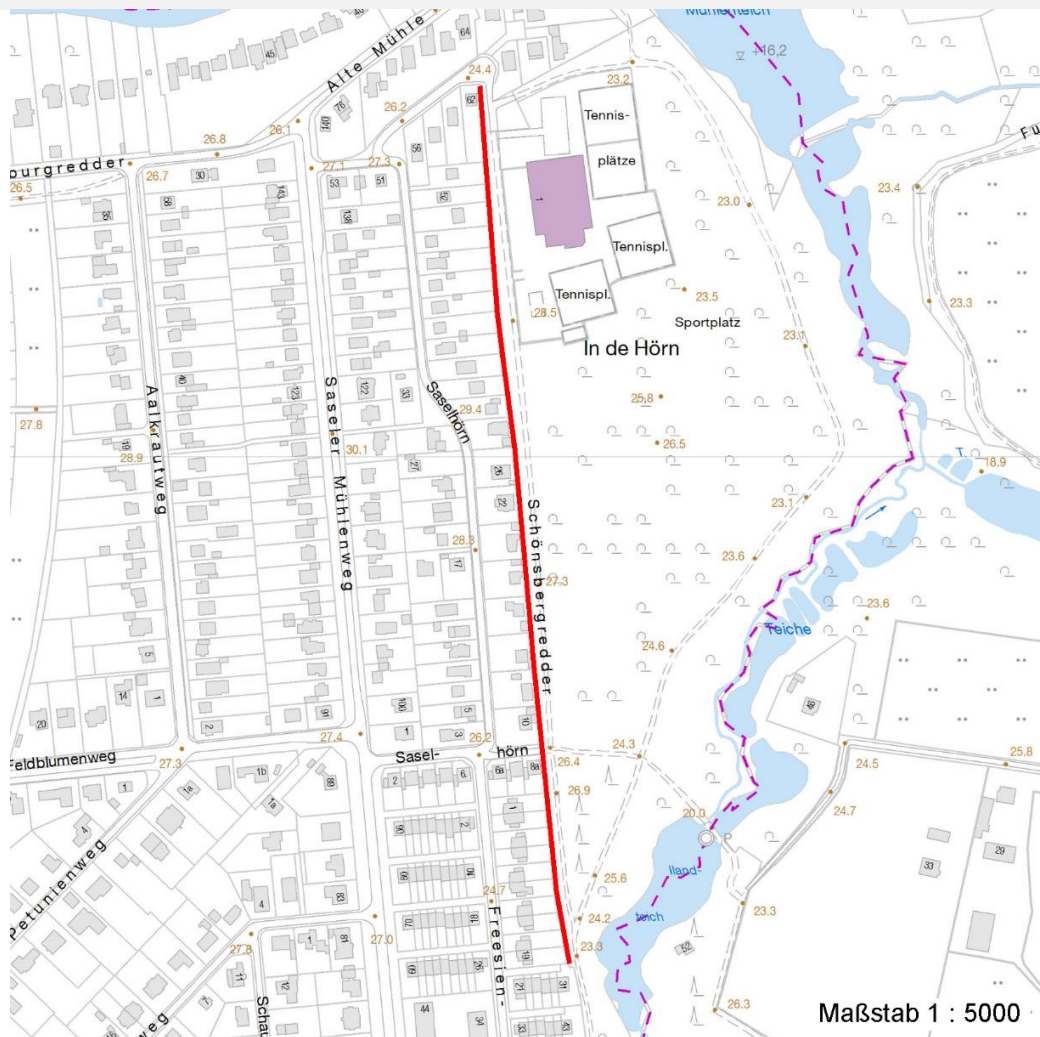
Erhebungsbogen

B

Projekt	Biotopkartierung Hamburg	Interne Nr.	49497
		DK5 DK5-GK	7246 7248
		DK5 - Name	Sasel-Nord
Handlungsbedarf	Nein	Biotop-Nr. alt	368 28
Bearbeitung	TUC	Kartierung	19.10.2003
Räumliche Abbildung	Linie	Fläche / Länge [m²/m]	599,611
Anzahl Abschnitte	1	Breite (lineare Abb.) [m]	2

Räumliche Lage

Karte



Weitere Erhebungsbögen

Interne Nr.	Interne Nr. Zuordnung	DK5	Biotop-Nr.	Kartierung	Zuordnung	DK5 (GK)	Biotop-Nr. (alt)
49497	49496	7246	368	15.09.1995	K	7248	28
49497	49497	7246	368	19.10.2003	N	7248	28
49497	49498	7246	368	21.10.2011	K	7248	28
49497	49497	7246	368	19.10.2003	=	7248	28

Zuordnung: N = nachfolgende Kartierung, K = weitere Kartierungen (zeitlich vorher oder nachher)

Foto

Interne Nr.	Index	Dateiname	Aufnahmerichtung
5170	0	7246_368_191003_1.JPG	

Erhebungsbogen

B

Projekt	Biotopkartierung Hamburg	Interne Nr.	49497
		DK5 DK5-GK	7246 7248
Handlungsbedarf	Nein	DK5 - Name	Sasel-Nord
Bearbeitung	TUC	Biotop-Nr. alt	368 28
Räumliche Abbildung	Linie	Kartierung	19.10.2003
Anzahl Abschnitte	1	Fläche / Länge [m²/m]	599,611
		Breite (lineare Abb.) [m]	2

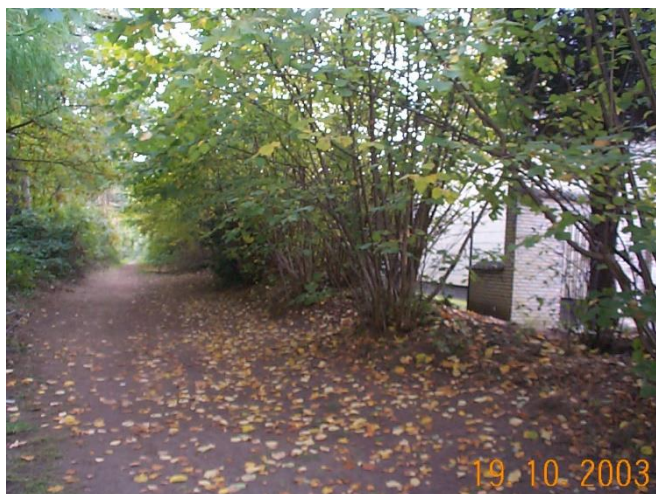
Weitere Angaben

Merkmal	Wert
Auswertung	
Gefährdung / Einflüsse	Ablagerung von Gartenabfällen Ziergehölze angepflanzt Entfernen der Krautschicht und des Knicksaumes
Wertgesichtspunkte	Bedeutung für den Biotopverbund Mehrreihiger Knick mit dichter Strauchschicht
Bedeutung für Tiergruppe	Vögel
Ziele der Entwicklung	Erhaltung
Maßnahmen	An- bzw. Nachpflanzung standortgerechter Sträucher Beseitigen von Muell, Gartenabfaellen u.a Knickpflege

Foto

Fotodatei 7246_368_191003_1.JPG
Bildbeschreibung
Aufnahmerichtung

Fotodatei
Bildbeschreibung
Aufnahmerichtung



Teilflächenbeschreibung

Teilflächentyp		Teilflächen-Nr.	1
Biotoptyp	Strauchknick (2000)	Biotoptyp	HWS
- Zusatz		- gesetzl. Grundl.	
FFH-LRT		FFH-LRT	
Beschreibung		Entw.potential LRT	
Standort: Substrat: Erde		Hauptfläche	Ja
		Flächenanteil	100 %
		FFH-Unters.Fläche	Nein
		Saatgutfläche	Nein

Erhebungsbogen

B

Projekt	Biotopkartierung Hamburg	Interne Nr.	49497
		DK5 DK5-GK	7246 7248
Handlungsbedarf	Nein	DK5 - Name	Sasel-Nord
Bearbeitung	TUC	Biotop-Nr. alt	368 28
Räumliche Abbildung	Linie	Kartierung	19.10.2003
Anzahl Abschnitte	1	Fläche / Länge [m²/m]	599,611
		Breite (lineare Abb.) [m]	2

Weitere Angaben

Merkmal	Wert
Boden	
Feuchte	5 - frisch und mäßig frisch
Stickstoffgehalt	5 - mäßig stickstoffarm
Standort, Relief	
Relief	Wall
Belichtung	5 - halbschattig
Veg. - Deckg./Ant.	
Gesamt	100 %
Strauchschicht	95 %
1. Krautschicht	95 %
Veg. - Höhe	
Gesamt, durchschn.	5.00 m

Zeigerwerte der Pflanzenartenliste (Auswertung)

Standort	Belichtung	halbsonnig bis halbschattig	5,7
Boden	Feuchte	mäßig feucht und wechselfeucht	5,8
	Stickstoff (N)	mäßig stickstoffarm bis stickstoffreich	6,1
	Reaktion	schwach sauer	6,3
Vegetation	Mahdverträglichkeit	nicht völlig schnittunverträglich aber sehr schnittempfindlich	1,8
Zeigerwerte	Futterwert	fast wertloses Futter	1,1
	Wechselfeuchteanzeiger		1
	Giftpflanzen		0
	Überschw.anzeiger		1

Pflanzenartenliste

Gruppe / Pflanzenart	MS	M	W	Vs	St	PA	Ph	Sz	VS	V	G	cf	Rote Liste					
													§	HH	ND	SH	D	
Tracheobionta (Gefäßpflanzen)																		
Acer pseudoplatanus (Berg-Ahorn)	7	w		S														
Berberis spec. (Berberitze)	7	w		S														
Carpinus betulus (Hainbuche)	7	w		S														
Cornus sanguinea (Roter Hartriegel)	7	w		S														
Corylus avellana (Haselnuss)	7	h		S														
Dryopteris filix-mas (Gewöhnlicher Wurmfarne)	7	w		K1														
Festuca gigantea (Riesen-Schwingel)	7	w		K1														
Frangula alnus (Faulbaum)	7	w		S														
Galeobdolon argentatum (Garten Goldnessel)	7	z		K1														
Geum urbanum (Echte Nelkenwurz)	7	w		K1														
Hedera helix (Efeu)	7	w		K1														
Ilex aquifolium (Stechpalme)	7	w		S										b				
Philadelphus spec. (Pfeifenstrauch)	7	w		S														
Plantago media (Mittlerer Wegerich)	7	w		K1											R		2	
Prunus padus (Echte Traubenkirsche)	7	z		S														
Quercus robur (Stiel-Eiche)	7	w		S														
Quercus rubra (Rot-Eiche)	7	w		S														
Ribes uva-crispa (Stachelbeere)	7	w		S														
Robinia pseudoacacia (Robinie)	7	w		S														

Erhebungsbogen

B

Projekt	Biotopkartierung Hamburg	Interne Nr.	49497
		DK5 DK5-GK	7246 7248
Handlungsbedarf	Nein	DK5 - Name	Sasel-Nord
Bearbeitung	TUC	Biotop-Nr. alt	368 28
Räumliche Abbildung	Linie	Kartierung	19.10.2003
Anzahl Abschnitte	1	Fläche / Länge [m²/m]	599,611
		Breite (lineare Abb.) [m]	2

Pflanzenartenliste

Gruppe / Pflanzenart	MS	M	W	Vs	St	PA	Ph	Sz	VS	V	G	cf	§	Rote Liste			
														HH	ND	SH	D
Rubus fruticosus agg. (Artengruppe Echte Brombeere)	7	z		S													
Rubus idaeus (Himbeere)	7	w		S													
Rubus laciniatus (Schlitzblättrige Brombeere)	7	w		S													
Sambucus nigra (Schwarzer Holunder)	7	z		S													
Sorbus aucuparia (Eberesche)	7	w		S													
Spiraea spec. (Spierstrauch)	7	w		S													
Symphoricarpos albus (Schneebeere)	7	z		S													
Urtica dioica (Große Brennessel)	7	z		K1													
Anzahl Rote Liste Arten														1	1		
Anzahl Arten														27			

MS: Mengensystem; M: Mengenangabe, W: Bewertung der Art (FFH-Monitoring), Vs: Vegetationsschicht, St: Status, PA: Autor Phänologie; Ph: Phänologie, Sz: Soziabilität, VS: Vitalitätssystem; V: Vitalität, G: Geschlecht, cf: unsichere Bestimmung, §: Schutz nach BNatSchG, HH: Rote Liste Hamburg, Nds: Rote Liste Niedersachsen, SH: Rote Liste Schleswig-Holstein, D: Rote Liste Deutschland