

# Erhebungsbogen

**B**

<b>Projekt</b>	Biotopkartierung Hamburg	<b>Interne Nr.</b>	49514
		<b>DK5   DK5-GK</b>	<b>7246</b> 7248
<b>Handlungsbedarf</b>	Nein	<b>DK5 - Name</b>	Sasel-Nord
<b>Bearbeitung</b>	TUC	<b>Biotop-Nr.   alt</b>	<b>367</b> 25
<b>Räumliche Abbildung</b>	Linie	<b>Kartierung</b>	13.10.2003
<b>Anzahl Abschnitte</b>	1	<b>Fläche / Länge [m<sup>2</sup>/m]</b>	201,107
		<b>Breite (lineare Abb.) [m]</b>	2

<b>Gesetzlicher Schutz</b>	§ 14 (2) 2.2 Knicks	<b>Schutz nur teilweise</b>	Nein
----------------------------	---------------------	-----------------------------	------

<b>Gesamtbewertung</b>	6 Wertvoll
– <b>Alter</b>	6 Biotop mittleren Alters, 50 bis 100 Jahre
– <b>Belastungsgrad</b>	6 Flächenhaft geringe oder örtlich stärkere oder Vorbelastung mit deutlichem Einfluß
– <b>Ökolog. Funktion</b>	6 Hohe Bedeutung in einem Biotopkomplex, für den lokalen Biotopverbund oder als Puffer
– <b>Seltenheit</b>	6 Seltener Biotoptyp, ohne seltene oder bedrohte Pflges., ungesättigtes Artenspektrum, reliktsische RL-Arten

## Bestandsbeschreibung

Knick zwischen Grünland und Wanderweg

Die Baumschicht besteht aus alten, sehr dicht stehenden Eichenüberhältern, die Stammdurchmesser bis zu 90 cm erreichen. Die Strauchschicht ist gut ausgebildet und setzt sich aus Hasel, Schlehe, Hainbuche, Bergahorn und Holunder zusammen. Auf der Nord- bzw. Ostseite des Knicks ist der ca. 3 m breite Streifen zwischen Knick und Wanderweg ebenfalls mit Sträuchern bewachsen. Die Artenzusammensetzung entspricht der des Knicks. Die Krautschicht ist entlang des Wanderweges ausgebildet. Sie setzt sich aus Echter Nelkenwurz, Knaulgras, Großer Sternmiere und weiteren Gräsern zusammen. Auf dem Knickwall wächst stellenweise Vielblütige Weißwurz.

## Vorkommen an Biotoptypen

1	TF	Typ	HF	F.Anteil
2	BTYP	Biotoptyp	- gesetzl. Grundl.	
3	Zusatz	Zusatz zum Biotoptypen		
4	LRT	Lebensraumtyp		
1	1		Ja	100 %
2	HWM	Strauch-Baum-Knick (2000)		

## Räumliche Lage

<b>Lagebeschreibung</b>	Am Furtredder	<b>Hochwert (Y)</b>	5947282
<b>Nachbarnutzung/en</b>	Grünland, Wald	<b>Naturraum</b>	Stapelfelder Jungmoränengebiet (702.00)
<b>Rechtswert (X)</b>	573797	<b>Gemarkung</b>	Bergstedt (538)
<b>Bezirk</b>	Wandsbek	<b>Ramsargebiet</b>	<input type="checkbox"/> <b>EG-Vogelschutzgeb.</b> <input checked="" type="checkbox"/>
<b>Stadtteil (OT-Nr.)</b>	Bergstedt (524)	<b>Nationalpark</b>	<input type="checkbox"/>
<b>Digitaler Grünplan</b>	<input type="checkbox"/> <b>Hafengesamtgebiet</b>		
<b>Ausgleichsflächen</b>	<input type="checkbox"/> <b>Biosphärenreservat</b>		
<b>NSG / ND / LSG</b>	NSG Hainesch Iland [ HH-502 / Anteil: 100% ]		
<b>FFH-GEBIET</b>			
<b>Wasserschutzgebiet</b>			

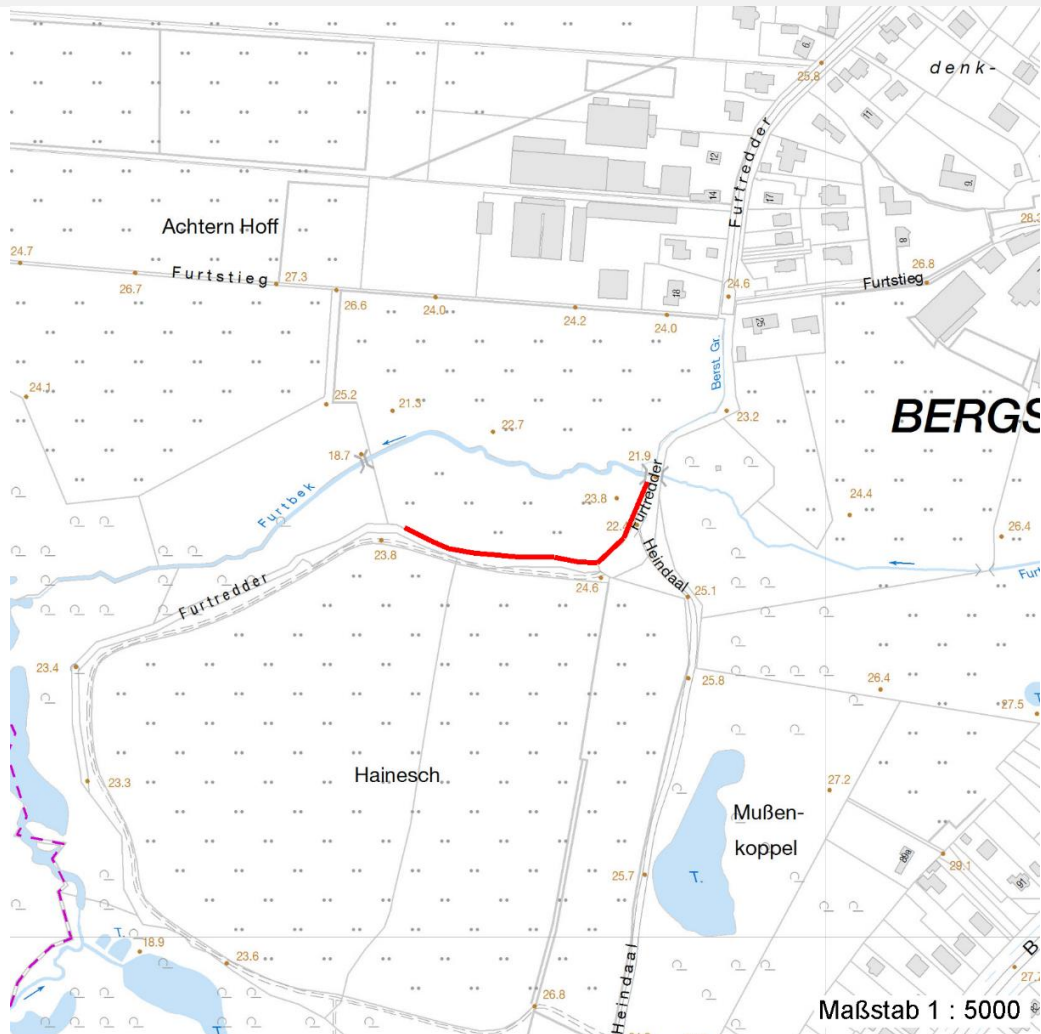
# Erhebungsbogen

**B**

<b>Projekt</b>	Biotopkartierung Hamburg	<b>Interne Nr.</b>	49514
		<b>DK5   DK5-GK</b>	<b>7246</b> 7248
		<b>DK5 - Name</b>	Sasel-Nord
<b>Handlungsbedarf</b>	Nein	<b>Biotop-Nr.   alt</b>	<b>367</b> 25
<b>Bearbeitung</b>	TUC	<b>Kartierung</b>	13.10.2003
<b>Räumliche Abbildung</b>	Linie	<b>Fläche / Länge [m<sup>2</sup>/m]</b>	201,107
<b>Anzahl Abschnitte</b>	1	<b>Breite (lineare Abb.) [m]</b>	2

## Räumliche Lage

Karte



## Weitere Erhebungsbögen

Interne Nr.	Interne Nr. Zuordnung	DK5	Biotop-Nr.	Kartierung	Zuordnung	DK5 (GK)	Biotop-Nr. (alt)
49514	49503	7246	367	15.09.1995	K	7248	25
49514	49515	7246	367	24.10.2011	K	7248	25
49514	49503	7246	367	15.09.1995	=	7248	25

Zuordnung: N = nachfolgende Kartierung, K = weitere Kartierungen (zeitlich vorher oder nachher)

## Foto

Interne Nr.	Index	Dateiname	Aufnahmerichtung
5100	0	7246_367_131003_1.JPG	

## Weitere Angaben

Merkmal	Wert
---------	------

Auswertung

15.04.2020

# Erhebungsbogen

**B**

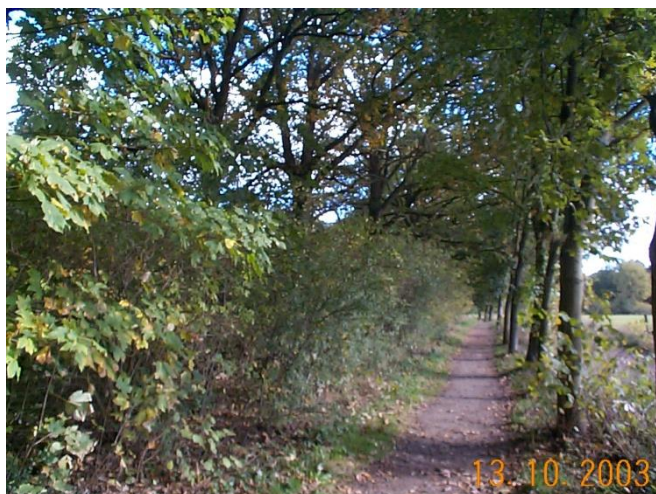
<b>Projekt</b>	Biotopkartierung Hamburg	<b>Interne Nr.</b>	49514
		<b>DK5   DK5-GK</b>	<b>7246</b> 7248
<b>Handlungsbedarf</b>	Nein	<b>DK5 - Name</b>	Sasel-Nord
<b>Bearbeitung</b>	TUC	<b>Biotop-Nr.   alt</b>	<b>367</b> 25
<b>Räumliche Abbildung</b>	Linie	<b>Kartierung</b>	13.10.2003
<b>Anzahl Abschnitte</b>	1	<b>Fläche / Länge [m<sup>2</sup>/m]</b>	201,107
		<b>Breite (lineare Abb.) [m]</b>	2

## Weitere Angaben

Merkmal	Wert
Wertgesichtspunkte	Bedeutung für den Biotopverbund Bestandteil der historischen Kulturlandschaft Landschaftstypischer Biotop Strukturvielfalt Wertvoller Altbaumbestand
Bedeutung für Tiergruppe	Vögel
Ziele der Entwicklung	Erhaltung
Maßnahmen	Knickpflege Partiell Stockschatz notwendig

## Foto

<b>Fotodatei</b>	7246_367_131003_1.JPG	<b>Fotodatei</b>	
<b>Bildbeschreibung</b>		<b>Bildbeschreibung</b>	
<b>Aufnahmerichtung</b>		<b>Aufnahmerichtung</b>	



## Teilflächenbeschreibung

<b>Teilflächentyp</b>		<b>Teilflächen-Nr.</b>	1
<b>Biotoptyp</b>	Strauch-Baum-Knick (2000)	<b>Biotoptyp</b>	HWM
- Zusatz		- gesetzl. Grundl.	
<b>FFH-LRT</b>		<b>FFH-LRT</b>	
<b>Beschreibung</b>		<b>Entw.potential LRT</b>	
Standort: Substrat: Erde		<b>Hauptfläche</b>	Ja
		<b>Flächenanteil</b>	100 %
		<b>FFH-Unters.Fläche</b>	Nein
		<b>Saatgutfläche</b>	Nein

# Erhebungsbogen

**B**

<b>Projekt</b>	Biotopkartierung Hamburg		<b>Interne Nr.</b>	49514	
			<b>DK5   DK5-GK</b>	<b>7246</b>	7248
<b>Handlungsbedarf</b>	Nein		<b>DK5 - Name</b>	Sasel-Nord	
<b>Bearbeitung</b>	TUC	<b>Kopie</b>	Nein	<b>Biotop-Nr.   alt</b>	<b>367</b> 25
<b>Räumliche Abbildung</b>	Linie		<b>Kartierung</b>	13.10.2003	
<b>Anzahl Abschnitte</b>	1		<b>Fläche / Länge [m<sup>2</sup>/m]</b>	201,107	
			<b>Breite (lineare Abb.) [m]</b>	2	

## Weitere Angaben

Merkmal	Wert
<b>Boden</b>	
Feuchte	5 - frisch und mäßig frisch
Stickstoffgehalt	6 - mäßig stickstoffarm bis stickstoffreich
<b>Standort, Relief</b>	
Relief	Wall
Belichtung	6 - halbsonnig bis halbschattig
<b>Veg. - Deckg./Ant.</b>	
Gesamt	100 %
1. Baumschicht	100 %
Strauchschicht	100 %
1. Krautschicht	10 %
<b>Veg. - Höhe</b>	
Gesamt, durchschn.	18.00 m

## Zeigerwerte der Pflanzenartenliste (Auswertung)

<b>Standort</b>	<b>Belichtung</b>	halbsonnig bis halbschattig	6,5
<b>Boden</b>	<b>Feuchte</b>	frisch und mäßig frisch	4,9
	<b>Stickstoff (N)</b>	stickstoffreich	6,5
	<b>Reaktion</b>	neutral	7
<b>Vegetation</b>	<b>Mahdverträglichkeit</b>	schnittempfindlich (nur Herbstschnitt vertragend)	3,5
<b>Zeigerwerte</b>	<b>Futterwert</b>	ausreichende Futterqualität	4,8
	<b>Wechselfeuchteanzeiger</b>		1
	<b>Giftpflanzen</b>		1
	<b>Überschw.anzeiger</b>		0

## Pflanzenartenliste

Gruppe / Pflanzenart	MS	M	W	Vs	St	PA	Ph	Sz	VS	V	G	cf	Rote Liste					
													§	HH	ND	SH	D	
<b>Tracheobionta (Gefäßpflanzen)</b>																		
Acer pseudoplatanus (Berg-Ahorn)	7	w		S														
Betula pendula (Hänge-Birke)	7	w		S														
Carpinus betulus (Hainbuche)	7	w		S														
Corylus avellana (Haselnuss)	7	z		S														
Crataegus monogyna (Eingrifflicher Weißdorn)	7	w		S														
Dactylis glomerata (Wiesen-Knäuelgras)	7	z		K1														
Deschampsia cespitosa (Rasen-Schmiele)	7	w		K1														
Fagus sylvatica (Rotbuche)	7	w		K1														
Galeopsis spec. (Hohlzahn)	7	w		K1														
Geum urbanum (Echte Nelkenwurz)	7	z		K1														
Lonicera henryi (Henrys Geißblatt)	7	w		S														
Philadelphus spec. (Pfeifenstrauch)	7	w		S														
Polygonatum multiflorum (Vielblütige Weißwurz)	7	w		K1														
Prunus spinosa spinosa (Schlehe)	7	z		S														
Quercus robur (Stiel-Eiche)	7	h		B1														
Quercus robur (Stiel-Eiche)	7	w		S														

# Erhebungsbogen

**B**

<b>Projekt</b>	Biotopkartierung Hamburg	<b>Interne Nr.</b>	49514
		<b>DK5   DK5-GK</b>	<b>7246</b> 7248
<b>Handlungsbedarf</b>	Nein	<b>DK5 - Name</b>	Sasel-Nord
<b>Bearbeitung</b>	TUC	<b>Biotop-Nr.   alt</b>	<b>367</b> 25
<b>Räumliche Abbildung</b>	Linie	<b>Kartierung</b>	13.10.2003
<b>Anzahl Abschnitte</b>	1	<b>Fläche / Länge [m<sup>2</sup>/m]</b>	201,107
		<b>Breite (lineare Abb.) [m]</b>	2

## Pflanzenartenliste

Gruppe / Pflanzenart	MS	M	W	Vs	St	PA	Ph	Sz	VS	V	G	cf	§	Rote Liste			
														HH	ND	SH	D
Rubus fruticosus agg. (Artengruppe Echte Brombeere)	7	z		S													
Rubus idaeus (Himbeere)	7	w		S													
Sambucus nigra (Schwarzer Holunder)	7	z		S													
Symphoricarpos albus (Schneebeere)	7	w		S													
Urtica dioica (Große Brennessel)	7	w		K1													
<b>Anzahl Rote Liste Arten</b>																	
<b>Anzahl Arten</b>													20				

MS: Mengensystem; M: Mengenangabe, W: Bewertung der Art (FFH-Monitoring), Vs: Vegetationsschicht, St: Status, PA: Autor Phänologie; Ph: Phänologie, Sz: Soziabilität, VS: Vitalitätssystem; V: Vitalität, G: Geschlecht, cf: unsichere Bestimmung, §: Schutz nach BNatSchG, HH: Rote Liste Hamburg, Nds: Rote Liste Niedersachsen, SH: Rote Liste Schleswig-Holstein, D: Rote Liste Deutschland