

# Erhebungsbogen

**B**

<b>Projekt</b>	Biotopkartierung Hamburg	<b>Interne Nr.</b>	49483
		<b>DK5   DK5-GK</b>	<b>7246</b> 7248
<b>Handlungsbedarf</b>	Nein	<b>DK5 - Name</b>	Sasel-Nord
<b>Bearbeitung</b>	TUC	<b>Biotop-Nr.   alt</b>	<b>366</b> 22
<b>Räumliche Abbildung</b>	Linie	<b>Kartierung</b>	21.10.2011
<b>Anzahl Abschnitte</b>	4	<b>Fläche / Länge [m<sup>2</sup>/m]</b>	1991,359
		<b>Breite (lineare Abb.) [m]</b>	3,5

<b>Gesetzlicher Schutz</b>	§ 14 (2) 2.2 Knicks	<b>Schutz nur teilweise</b>	Nein
----------------------------	---------------------	-----------------------------	------

<b>Gesamtbewertung</b>	6 Wertvoll
– <b>Alter</b>	6 Biotop mittleren Alters, 50 bis 100 Jahre
– <b>Belastungsgrad</b>	6 Flächenhaft geringe oder örtlich stärkere oder Vorbelastung mit deutlichem Einfluß
– <b>Ökolog. Funktion</b>	6 Hohe Bedeutung in einem Biotopkomplex, für den lokalen Biotopverbund oder als Puffer
– <b>Seltenheit</b>	6 Seltener Biotoptyp, ohne seltene oder bedrohte Pflges., ungesättigtes Artenspektrum, reliktsche RL-Arten

## Bestandsbeschreibung

Knick zwischen Pferdekoppeln gelegen bzw. im südlichen Teil das NSG Hainisch-Iland begrenzend

Die Baumschicht ist gut ausgebildet und setzt sich aus durchgewachsenen Eichen, alten Eichenüberhältern sowie vereinzelt vorkommenden Eschen und Birken zusammen. Die Strauchschicht ist in Abschnitt 1 größtenteils gut ausgebildet, während sie bei den anderen Abschnitten nur locker ausgebildet ist oder fehlt. Sie besteht überwiegend aus Hasel. Dazu kommen Schlehe, Weißdorn, Pfaffenhütchen und Holunder vor. Am Wallfuß wachsen Brombeere und Beifuß. Die Krautschicht ist durchgehend vorhanden. Sie wird von Gräsern und Farn geprägt. Entlang der Einzelhausbebauung wurden die Baum- und Strauchschicht teilweise ganz entfernt. Teilweise wird Gartenabfall auf dem Wall gelagert.

## Vorkommen an Biotoptypen

1	TF	Typ	HF	F.Anteil
2	BTYP	Biotoptyp	- gesetzl. Grundl.	
3	Zusatz	Zusatz zum Biotoptypen		
4	LRT	Lebensraumtyp		
1	1		Ja	100 %
2	HWM	Strauch-Baum-Knick (2000)		

## Räumliche Lage

<b>Lagebeschreibung</b>	südlich der Bebauung an der Straße Twietenkoppel		
<b>Nachbarnutzung/en</b>	Wohnbebauung, Grünland, Reiterhof, Hundeübungsplatz, Brache		
<b>Rechtswert (X)</b>	573727	<b>Hochwert (Y)</b>	5947657
<b>Bezirk</b>	Wandsbek	<b>Naturraum</b>	Stapelfelder Jungmoränengebiet (702.00)
<b>Stadtteil (OT-Nr.)</b>	Bergstedt (524)	<b>Gemarkung</b>	Bergstedt (538)
<b>Digitaler Grünplan</b>	<input type="checkbox"/> Hafengesamtgebiet	<input type="checkbox"/> Ramsargebiet	<input type="checkbox"/> EG-Vogelschutzgeb. <input checked="" type="checkbox"/>
<b>Ausgleichsflächen NSG / ND / LSG</b>	<input checked="" type="checkbox"/> Biosphärenreservat	<input type="checkbox"/> Nationalpark	<input type="checkbox"/>
<b>FFH-GEBIET</b>	LSG Duvenstedt, Bergstedt, Lemsahl-Mellingstedt, Volksdorf und Rahlstedt [ HH-2009 / Anteil: 57% ], NSG Hainesch Iland [ HH-502 / Anteil: 13% ]		
<b>Wasserschutzgebiet</b>			

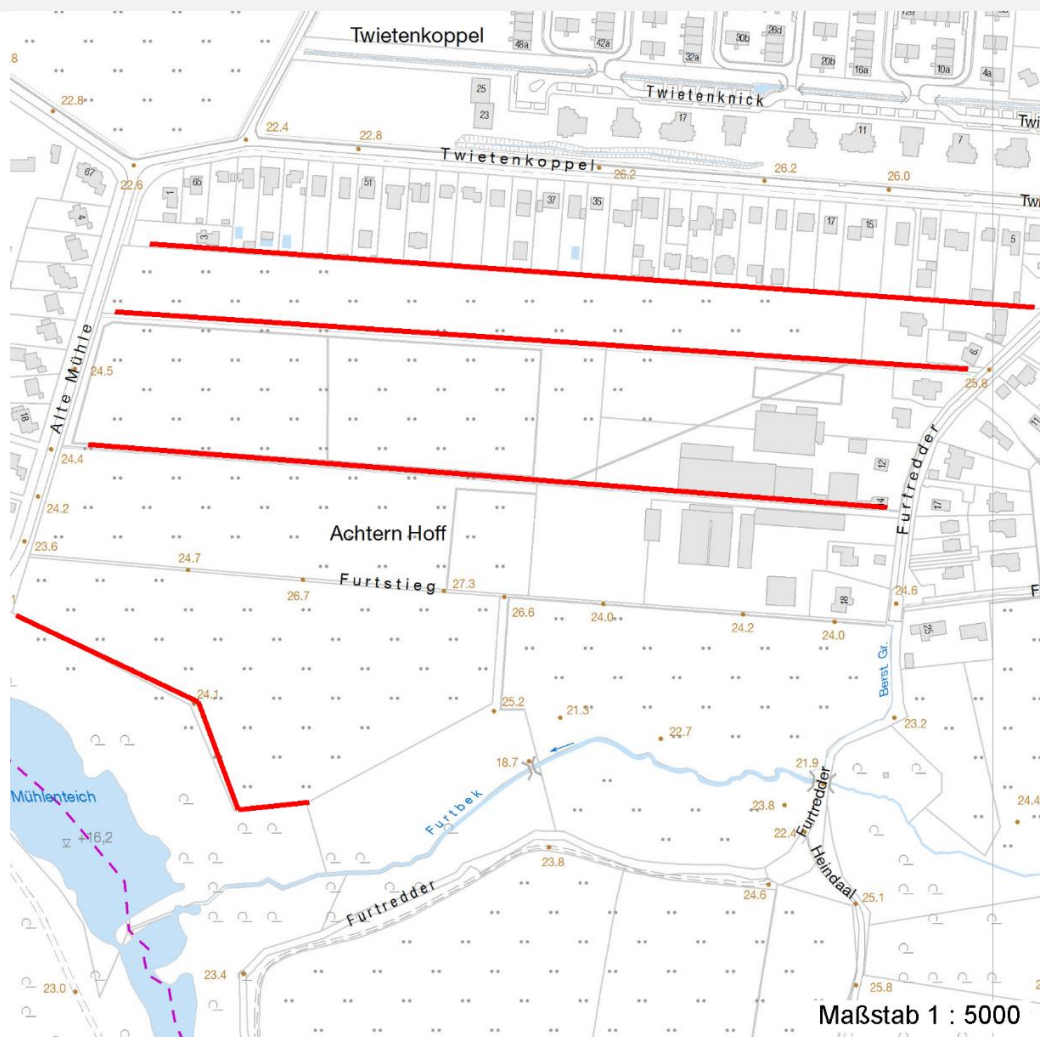
# Erhebungsbogen

**B**

<b>Projekt</b>	Biotopkartierung Hamburg	<b>Interne Nr.</b>	49483
		<b>DK5   DK5-GK</b>	7246 7248
		<b>DK5 - Name</b>	Sasel-Nord
<b>Handlungsbedarf</b>	Nein	<b>Biotop-Nr.   alt</b>	366 22
<b>Bearbeitung</b>	TUC	<b>Kartierung</b>	21.10.2011
<b>Räumliche Abbildung</b>	Linie	<b>Fläche / Länge [m<sup>2</sup>/m]</b>	1991,359
<b>Anzahl Abschnitte</b>	4	<b>Breite (lineare Abb.) [m]</b>	3,5

## Räumliche Lage

### Karte



## Weitere Erhebungsbögen

Interne Nr.	Interne Nr. Zuordnung	DK5	Biotop-Nr.	Kartierung	Zuordnung	DK5 (GK)	Biotop-Nr. (alt)
49483	49484	7246	366	15.09.1995	K	7248	22
49483	49482	7246	366	13.10.2003	K	7248	22

Zuordnung: N = nachfolgende Kartierung, K = weitere Kartierungen (zeitlich vorher oder nachher)

## Foto

Interne Nr.	Index	Dateiname	Aufnahmerichtung
17857	0	7246_366_211011_1.JPG	
17858	0	7246_366_211011_2.JPG	

## Weitere Angaben

Merkmal	Wert
---------	------

## Auswertung

15.04.2020

# Erhebungsbogen

**B**

<b>Projekt</b>	Biotopkartierung Hamburg	<b>Interne Nr.</b>	49483
		<b>DK5   DK5-GK</b>	<b>7246</b> 7248
<b>Handlungsbedarf</b>	Nein	<b>DK5 - Name</b>	Sasel-Nord
<b>Bearbeitung</b>	TUC	<b>Biotop-Nr.   alt</b>	<b>366</b> 22
<b>Räumliche Abbildung</b>	Linie	<b>Kartierung</b>	21.10.2011
<b>Anzahl Abschnitte</b>	4	<b>Fläche / Länge [m<sup>2</sup>/m]</b>	1991,359
		<b>Breite (lineare Abb.) [m]</b>	3,5

## Weitere Angaben

Merkmal	Wert
Gefährdung / Einflüsse	Ablagerung von Gartenabfällen Angrenzende Gartennutzung Entfernen der Strauch- und Krautschicht
Wertgesichtspunkte	Bedeutung für den Biotopverbund Strukturvielfalt Bestandteil der historischen Kulturlandschaft
Bedeutung für Tiergruppe	Vögel
Ziele der Entwicklung	Erhaltung
Maßnahmen	Beseitigung von Müll / Gartenabfällen - 1.11 Knick auf den Stock setzen - 8.1 Strauchschicht nachpflanzen - 8.5

## Foto

**Fotodatei** 7246\_366\_211011\_1.JPG  
**Bildbeschreibung**  
**Aufnahmerichtung**



**Fotodatei** 7246\_366\_211011\_2.JPG  
**Bildbeschreibung**  
**Aufnahmerichtung**



## Teilflächenbeschreibung

<b>Teilflächentyp</b>		<b>Teilflächen-Nr.</b>	1
<b>Biototyp</b>	Strauch-Baum-Knick (2000)	<b>Biototyp</b>	HWM
- Zusatz		- gesetzl. Grundl.	
<b>FFH-LRT</b>		<b>FFH-LRT</b>	
<b>Beschreibung</b>		<b>Entw.potential LRT</b>	
		<b>Hauptfläche</b>	Ja
		<b>Flächenanteil</b>	100 %
		<b>FFH-Unters.Fläche</b>	Nein
		<b>Saatgutfläche</b>	Nein

# Erhebungsbogen

**B**

<b>Projekt</b>	Biotopkartierung Hamburg	<b>Interne Nr.</b>	49483
		<b>DK5   DK5-GK</b>	<b>7246</b> 7248
<b>Handlungsbedarf</b>	Nein	<b>DK5 - Name</b>	Sasel-Nord
<b>Bearbeitung</b>	TUC	<b>Biotop-Nr.   alt</b>	<b>366</b> 22
<b>Räumliche Abbildung</b>	Linie	<b>Kartierung</b>	21.10.2011
<b>Anzahl Abschnitte</b>	4	<b>Fläche / Länge [m<sup>2</sup>/m]</b>	1991,359
		<b>Breite (lineare Abb.) [m]</b>	3,5

## Weitere Angaben

Merkmal	Wert
<b>Boden</b>	
Feuchte	5 - frisch und mäßig frisch
Stickstoffgehalt	5 - mäßig stickstoffarm
<b>Standort, Relief</b>	
Relief	Wall
Belichtung	6 - halbsonnig bis halbschattig
<b>Veg. - Deckg./Ant.</b>	
Gesamt	90 %
1. Baumschicht	70 %
Strauchschicht	70 %
1. Krautschicht	90 %
<b>Veg. - Höhe</b>	
Gesamt, durchschn.	15.00 m
1. Baumschicht	15.00 m
Strauchschicht	8.00 m
1. Krautschicht	0.50 m

## Zeigerwerte der Pflanzenartenliste (Auswertung)

<b>Standort</b>	<b>Belichtung</b>	halbsonnig	6,7
<b>Boden</b>	<b>Feuchte</b>	mäßig trocken und wechselfeucht	4,4
	<b>Stickstoff (N)</b>	mäßig stickstoffarm	5,1
	<b>Reaktion</b>	neutral	6,9
<b>Vegetation</b>	<b>Mahdverträglichkeit</b>	schnittempfindlich (nur Herbstschnitt vertragend)	2,6
<b>Zeigerwerte</b>	<b>Futterwert</b>	sehr gute Futterqualität	7
	<b>Wechselfeuchteanzeiger</b>		0
	<b>Giftpflanzen</b>		0
	<b>Überschw.anzeiger</b>		0

## Pflanzenartenliste

Gruppe / Pflanzenart	MS	M	W	Vs	St	PA	Ph	Sz	VS	V	G	cf	Rote Liste			
													§	HH	ND	SH
<b>Tracheobionta (Gefäßpflanzen)</b>																
Betula pendula (Hänge-Birke)	7	w		B1	-											
Corylus avellana (Haselnuss)	7	h		S	-											
Crataegus monogyna (Eingrifflicher Weißdorn)	7	w		S	-											
Dactylis glomerata (Wiesen-Knäuelgras)	7	z		K1	-											
Dryopteris carthusiana agg. (Artengruppe Dorniger Wurmfarne)	7	w		K1												
Dryopteris filix-mas (Gewöhnlicher Wurmfarne)	7	w		K1												
Euonymus europaeus (Gewöhnliches Pfaffenhütchen)	7	w		S	-											
Prunus spinosa (Schlehe)	7	h		S	-											
Quercus robur (Stiel-Eiche)	7	h		B1	-											
Quercus robur (Stiel-Eiche)	7	w		S	-											
Rubus fruticosus agg. (Artengruppe Echte Brombeere)	7	z		S	-											

# Erhebungsbogen

**B**

<b>Projekt</b>	Biotopkartierung Hamburg	<b>Interne Nr.</b>	49483
		<b>DK5   DK5-GK</b>	<b>7246</b> 7248
<b>Handlungsbedarf</b>	Nein	<b>DK5 - Name</b>	Sasel-Nord
<b>Bearbeitung</b>	TUC	<b>Biotop-Nr.   alt</b>	<b>366</b> 22
<b>Räumliche Abbildung</b>	Linie	<b>Kartierung</b>	21.10.2011
<b>Anzahl Abschnitte</b>	4	<b>Fläche / Länge [m<sup>2</sup>/m]</b>	1991,359
		<b>Breite (lineare Abb.) [m]</b>	3,5

## Pflanzenartenliste

Gruppe / Pflanzenart	MS	M	W	Vs	St	PA	Ph	Sz	VS	V	G	cf	§	Rote Liste			
														HH	ND	SH	D
<b>Anzahl Rote Liste Arten</b>																	
<b>Anzahl Arten</b>														10			

MS: Mengensystem; M: Mengenangabe, W: Bewertung der Art (FFH-Monitoring), Vs: Vegetationsschicht, St: Status, PA: Autor Phänologie; Ph: Phänologie, Sz: Soziabilität, VS: Vitalitätssystem; V: Vitalität, G: Geschlecht, cf: unsichere Bestimmung, §: Schutz nach BNatSchG, HH: Rote Liste Hamburg, Nds: Rote Liste Niedersachsen, SH: Rote Liste Schleswig-Holstein, D: Rote Liste Deutschland