

Erhebungsbogen

B

Projekt	Biotopkartierung Hamburg	Interne Nr.	49482
		DK5 DK5-GK	7246 7248
Handlungsbedarf	Nein	DK5 - Name	Sasel-Nord
Bearbeitung	TUC	Biotop-Nr. alt	366 22
Räumliche Abbildung	Linie	Kartierung	13.10.2003
Anzahl Abschnitte	4	Fläche / Länge [m²/m]	1991,359
		Breite (lineare Abb.) [m]	2

Gesetzlicher Schutz § 14 (2) 2.2 Knicks **Schutz nur teilweise** **Nein**

Gesamtbewertung	6 Wertvoll
– Alter	
– Belastungsgrad	6 Flächenhaft geringe oder örtlich stärkere oder Vorbelastung mit deutlichem Einfluß
– Ökolog. Funktion	6 Hohe Bedeutung in einem Biotopkomplex, für den lokalen Biotopverbund oder als Puffer
– Seltenheit	6 Seltener Biotoptyp, ohne seltene oder bedrohte Pflges., ungesättigtes Artenspektrum, reliktsische RL-Arten

Bestandsbeschreibung

Knick zwischen Pferdekoppeln gelegen bzw. im südlichen Teil das NSG Hainisch-Iland begrenzend

Die Baumschicht ist gut ausgebildet und setzt sich aus durchgewachsenen Eichen, alten Eichenüberhältern sowie vereinzelt vorkommenden Eschen und Birken zusammen. Die Strauchschicht ist in Abschnitt 1 größtenteils gut ausgebildet, während sie bei den anderen Abschnitten nur locker ausgebildet ist oder fehlt. Sie besteht überwiegend aus Hasel. Dazu kommen Schlehe, Weißdorn, Pfaffenhütchen und Holunder. Am Wallfuß wachsen Brombeere und Beifuß. Die Krautschicht ist durchgehend vorhanden. Sie wird von Gräsern und Farn geprägt. Entlang der Einzelhausbebauung wurden die Baum- und Strauchschicht teilweise ganz entfernt. Teilweise wird Gartenabfall auf dem Wall gelagert.

Vorkommen an Biotoptypen

1	TF	Typ	HF	F.Anteil
2	BTYP	Biotoptyp	- gesetzl. Grundl.	
3	Zusatz	Zusatz zum Biotoptypen		
4	LRT	Lebensraumtyp		
1	1		Ja	100 %
2	HWM	Strauch-Baum-Knick (2000)		

Räumliche Lage

Lagebeschreibung	südlich der Bebauung an der Straße Twietenkoppel			
Nachbarnutzung/en	Wohnbebauung, Grünland, Reiterhof			
Rechtswert (X)	573727	Hochwert (Y)	5947657	
Bezirk	Wandsbek	Naturraum	Stapelfelder Jungmoränengebiet (702.00)	
Stadtteil (OT-Nr.)	Bergstedt (524)	Gemarkung	Bergstedt (538)	
Digitaler Grünplan	<input type="checkbox"/> Hafengesamtgebiet	<input type="checkbox"/> Ramsargebiet	<input type="checkbox"/> EG-Vogelschutzgeb.	<input checked="" type="checkbox"/>
Ausgleichsflächen NSG / ND / LSG	<input checked="" type="checkbox"/> Biosphärenreservat	<input type="checkbox"/> Nationalpark		
	LSG Duvenstedt, Bergstedt, Lemsahl-Mellingstedt, Volksdorf und Rahlstedt [HH-2009 / Anteil: 57%], NSG Hainesch Iland [HH-502 / Anteil: 13%]			
FFH-GEBIET				
Wasserschutzgebiet				

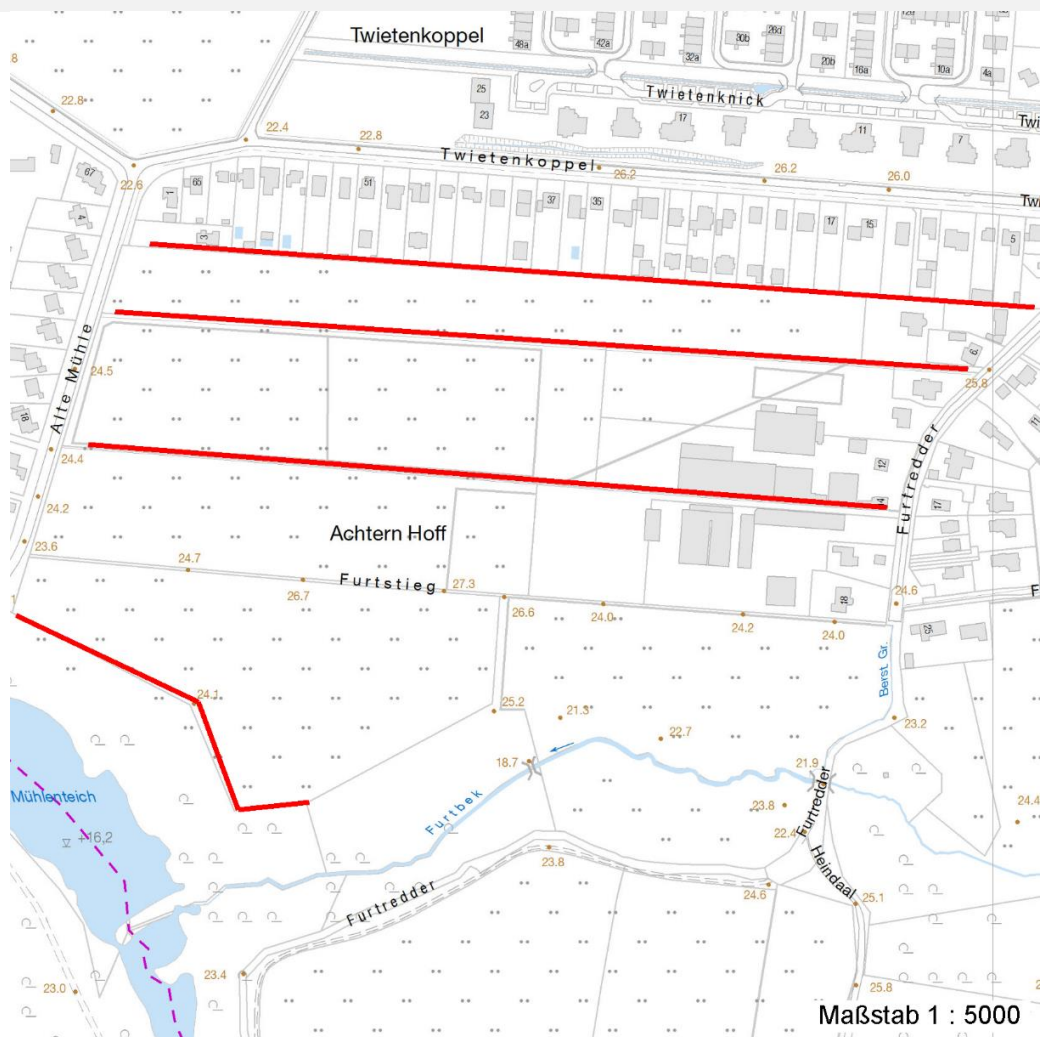
Erhebungsbogen

B

Projekt	Biotopkartierung Hamburg	Interne Nr.	49482
		DK5 DK5-GK	7246 7248
		DK5 - Name	Sasel-Nord
Handlungsbedarf	Nein	Biotop-Nr. alt	366 22
Bearbeitung	TUC	Kartierung	13.10.2003
Räumliche Abbildung	Linie	Fläche / Länge [m²/m]	1991,359
Anzahl Abschnitte	4	Breite (lineare Abb.) [m]	2

Räumliche Lage

Karte



Weitere Erhebungsbögen

Interne Nr.	Interne Nr. Zuordnung	DK5	Biotop-Nr.	Kartierung	Zuordnung	DK5 (GK)	Biotop-Nr. (alt)
49482	49484	7246	366	15.09.1995	K	7248	22
49482	49483	7246	366	21.10.2011	K	7248	22

Zuordnung: N = nachfolgende Kartierung, K = weitere Kartierungen (zeitlich vorher oder nachher)

Foto

Interne Nr.	Index	Dateiname	Aufnahmerichtung
5052	0	7246_366_131003_1.JPG	

Weitere Angaben

Merkmal	Wert
Auswertung	
Gefährdung / Einflüsse	ngrenzende Gartennutzung

Erhebungsbogen

B

Projekt	Biotopkartierung Hamburg	Interne Nr.	49482
		DK5 DK5-GK	7246 7248
Handlungsbedarf	Nein	DK5 - Name	Sasel-Nord
Bearbeitung	TUC	Biotop-Nr. alt	366 22
Räumliche Abbildung	Linie	Kartierung	13.10.2003
Anzahl Abschnitte	4	Fläche / Länge [m²/m]	1991,359
		Breite (lineare Abb.) [m]	2

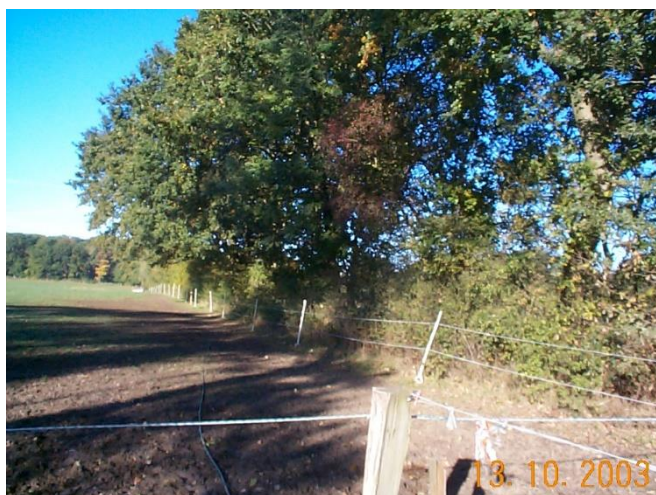
Weitere Angaben

Merkmal	Wert
Wertgesichtspunkte	Ablagerung von Gartenabfällen Entfernen der Strauch- und Krautschicht Bedeutung für den Biotopverbund Bestandteil der historischen Kulturlandschaft Landschaftstypischer Biotop Strukturvielfalt
Bedeutung für Tiergruppe	teilweise gut entwickelte Knickstruktur Vögel
Ziele der Entwicklung	Erhaltung
Maßnahmen	An- bzw. Nachpflanzung standortgerechter Sträucher Beseitigen von Muell, Gartenabfaellen u.a Knickpflege

Foto

Fotodatei 7246_366_131003_1.JPG
Bildbeschreibung
Aufnahmerichtung

Fotodatei
Bildbeschreibung
Aufnahmerichtung



Teilflächenbeschreibung

Teilflächentyp		Teilflächen-Nr.	1
Biotoptyp	Strauch-Baum-Knick (2000)	Biotoptyp	HWM
- Zusatz		- gesetzl. Grundl.	
FFH-LRT		FFH-LRT	
Beschreibung		Entw.potential LRT	
Standort: Substrat: Erde		Hauptfläche	Ja
		Flächenanteil	100 %
		FFH-Unters.Fläche	Nein
		Saatgutfläche	Nein

Erhebungsbogen

B

Projekt	Biotopkartierung Hamburg	Interne Nr.	49482
		DK5 DK5-GK	7246 7248
Handlungsbedarf	Nein	DK5 - Name	Sasel-Nord
Bearbeitung	TUC	Biotop-Nr. alt	366 22
Räumliche Abbildung	Linie	Kartierung	13.10.2003
Anzahl Abschnitte	4	Fläche / Länge [m²/m]	1991,359
		Breite (lineare Abb.) [m]	2

Weitere Angaben

Merkmal	Wert
Boden	
Feuchte	5 - frisch und mäßig frisch
Stickstoffgehalt	5 - mäßig stickstoffarm
Standort, Relief	
Relief	Wall
Belichtung	6 - halbsonnig bis halbschattig
Veg. - Deckg./Ant.	
Gesamt	90 %
1. Baumschicht	70 %
Strauchschicht	40 %
1. Krautschicht	90 %
Veg. - Höhe	
Gesamt, durchschn.	12.00 m

Zeigerwerte der Pflanzenartenliste (Auswertung)

Standort	Belichtung	halbsonnig	6,6
Boden	Feuchte	frisch und mäßig frisch	4,9
	Stickstoff (N)	mäßig stickstoffarm bis stickstoffreich	5,6
	Reaktion	schwach sauer	5,9
Vegetation	Mahdverträglichkeit	schnittempfindlich (nur Herbstschnitt vertragend)	2,5
Zeigerwerte	Futterwert	fast wertloses Futter	1,4
	Wechselfeuchteanzeiger		1
	Giftpflanzen		2
	Überschw.anzeiger		0

Pflanzenartenliste

Gruppe / Pflanzenart	MS	M	W	Vs	St	PA	Ph	Sz	VS	V	G	cf	Rote Liste					
													§	HH	ND	SH	D	
Tracheobionta (Gefäßpflanzen)																		
Acer pseudoplatanus (Berg-Ahorn)	7	w		S														
Anchusa arvensis (Acker-Krummhals)	7	X		-												3		
Artemisia vulgaris (Gewöhnlicher Beifuß)	7	w		K1														
Betula pendula (Hänge-Birke)	7	w		B1														
Chrysanthemum spec. (Wucherblume)	7	w		K1														
Corylus avellana (Haselnuss)	7	z		S														
Crataegus monogyna (Eingrifflicher Weißdorn)	7	w		S														
Dactylis glomerata (Wiesen-Knäuelgras)	7	w		K1														
Dryopteris carthusiana agg. (Artengruppe Dorniger Wurmfarne)	7	w		K1														
Dryopteris filix-mas (Gewöhnlicher Wurmfarne)	7	w		K1														
Epilobium angustifolium (Schmalblättriges Weidenröschen)	7	w		K1														
Euonymus europaeus (Gewöhnliches Pfaffenhütchen)	7	w		S														
Fraxinus excelsior (Gewöhnliche Esche)	7	w		B1														
Galeopsis angustifolia (Schmalblättriger Hohlzahn)	7	w		K1													3	

Erhebungsbogen

B

Projekt	Biotopkartierung Hamburg		Interne Nr.	49482	
			DK5 DK5-GK	7246	7248
Handlungsbedarf	Nein		DK5 - Name	Sasel-Nord	
Bearbeitung	TUC	Kopie	Nein	Biotop-Nr. alt	366 22
Räumliche Abbildung	Linie			Kartierung	13.10.2003
Anzahl Abschnitte	4			Fläche / Länge [m²/m]	1991,359
				Breite (lineare Abb.) [m]	2

Pflanzenartenliste

Gruppe / Pflanzenart	MS	M	W	Vs	St	PA	Ph	Sz	VS	V	G	cf	§	Rote Liste				
														HH	ND	SH	D	
Impatiens parviflora (Kleinblütiges Springkraut)	7	w		K1														
Lonicera periclymenum (Wald-Geißblatt)	7	w		S														
Polygonatum multiflorum (Vielblütige Weißwurz)	7	w		K1														
Prunus spinosa (Schlehe)	7	w		S														
Pteridium aquilinum (Adlerfarn)	7	w		K1														
Quercus robur (Stiel-Eiche)	7	h		K1														
Quercus robur (Stiel-Eiche)	7	z		S														
Rubus fruticosus agg. (Artengruppe Echte Brombeere)	7	z		S														
Rubus idaeus (Himbeere)	7	w		S														
Rumex obtusifolius (Stumpfbblätteriger Ampfer)	7	w		K1														
Sambucus nigra (Schwarzer Holunder)	7	w		S														
Sorbus aucuparia (Eberesche)	7	w		S														
Symphoricarpos albus (Schneebeere)	7	w		S														
Symphoricarpos x chenaultii (Rotfrüchtige Schneebeere)	7	w		S														
Urtica dioica (Große Brennessel)	7	w		K1														
Verbascum nigrum (Schwarze Königskerze)	7	X		-														
Viburnum opulus (Gewöhnlicher Schneeball)	7	w		S														
Viola arvensis (Acker-Stiefmütterchen)	7	w		K1														
Anzahl Rote Liste Arten														1	1			
Anzahl Arten														31				

MS: Mengensystem; M: Mengenangabe, W: Bewertung der Art (FFH-Monitoring), Vs: Vegetationsschicht, St: Status, PA: Autor Phänologie; Ph: Phänologie, Sz: Soziabilität, VS: Vitalitätssystem; V: Vitalität, G: Geschlecht, cf: unsichere Bestimmung, §: Schutz nach BNatSchG, HH: Rote Liste Hamburg, Nds: Rote Liste Niedersachsen, SH: Rote Liste Schleswig-Holstein, D: Rote Liste Deutschland